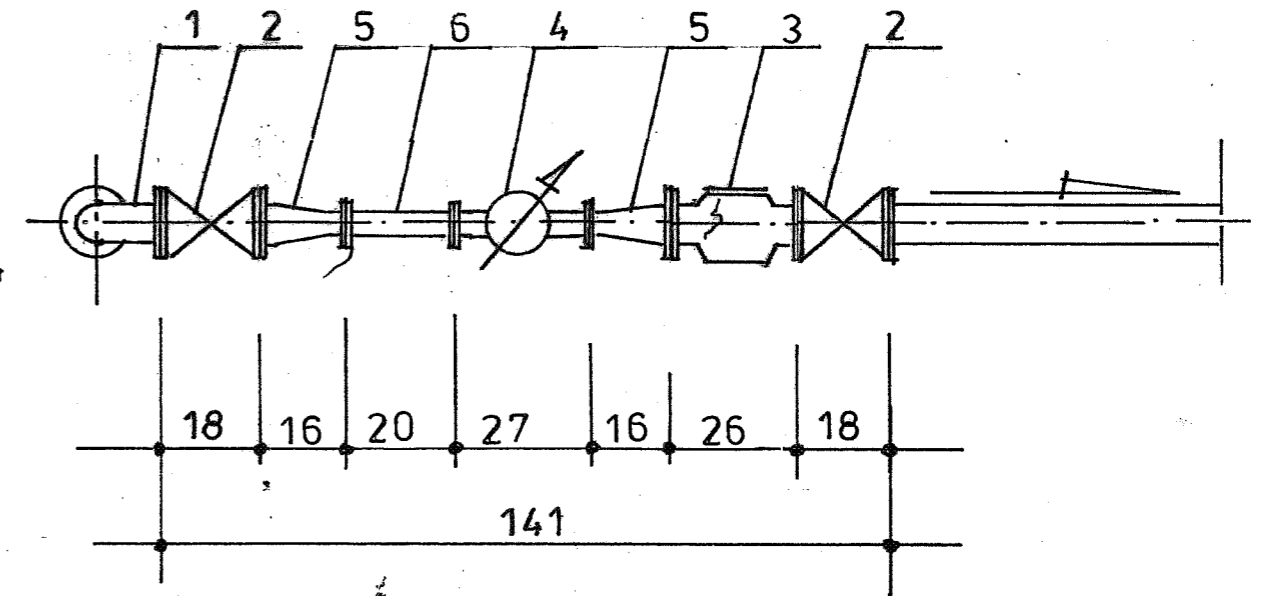
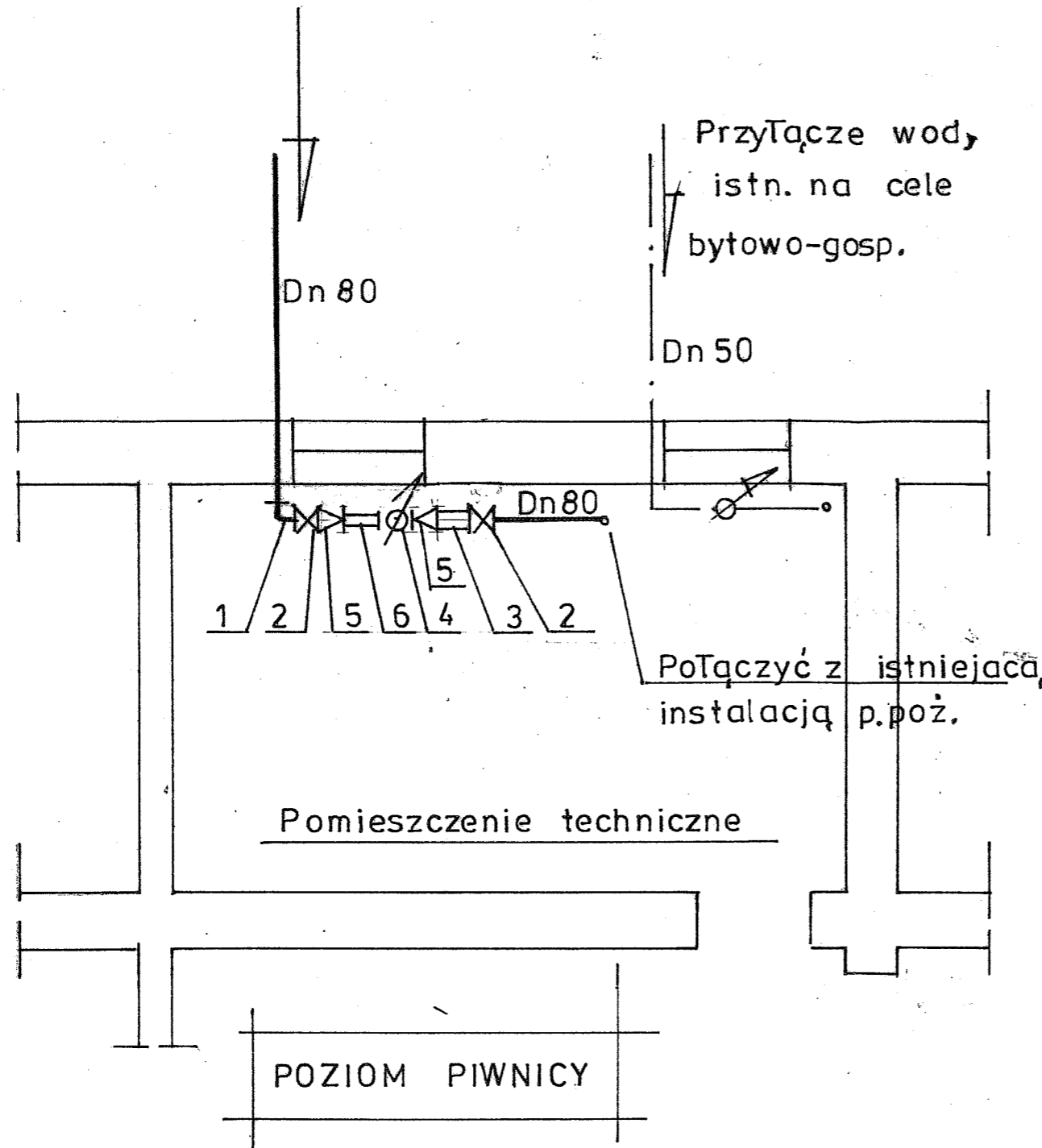
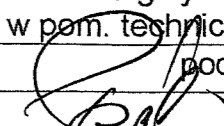
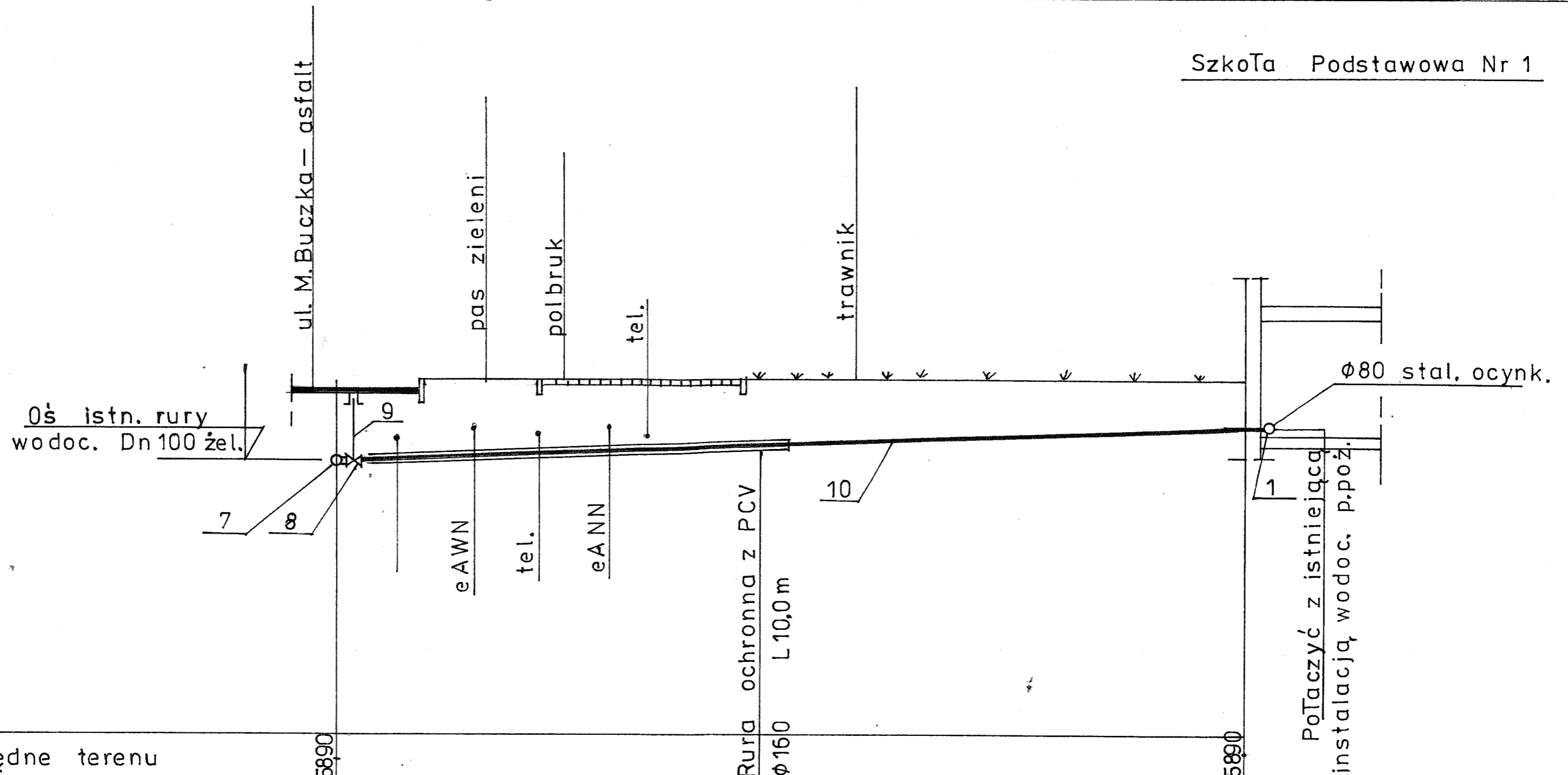


LEGENDA:

1. Kolano 90° dwukołnierzowe – szt.1
2. Zasuwa kołnierzowa HAWLE A krótka
Nr kat 4000A Dn 80 PN16
Prod. Fabryka Armatury HAWLE Sp. z o.o.
62-028 Kozięglowy – szt.2
3. Zawór zwrotny antyskażeniowy typ EA Dn 80 1.6 MPa
Prod. Fabryka Armatur JAFAR S.A. 38-200 Jasło – szt.1
4. Wodomierz Dn 50 Qn 20.0 m³/h – dostawa i montaż przez Miejskie
Wodociągi i Kanalizacja Sp. z o.o. w Pile.
5. Zwęzka kołnierzowa ocynkowana Dn 80/50 mm – szt.2
6. Prostka Dn 50 kołnierzowa ocynkowana L=25 cm – szt.1



USŁUGI PROJEKTOWE ROMAN POPIELARSKI	Obiekt	Szkoła Podstawowa Nr 1	Stadium PT
	Adres	ul.M.Buczka w Pile	Skala 1 : 50
	Treść rysunku	Projekt przyłącza wody dla celów p.poż. – szczegóły montażu armatury w pom. technicznym	Nr rys. 3 / 3
	Imię i nazwisko	Roman Popielarski  podpis	
Projektował	Roman Popielarski		



Rzędne terenu	5705	5760
Rzędne dna rur	5715	5760
Rzędne dna wykopu	5705	5750
Spadki i odległości	i = 20‰	
Średnica i odległości	Dn 80	21,5
Odległości	0,0	21,5

1

2

USŁUGI PROJEKTOWE ROMAN POPIELARSKI	Obiekt	Szkoła Podstawowa Nr 1	Stadium PT
	Adres	ul.M.Buczka w Pile	Skala 1 : 100
	Treść rysunku	Projekt przyłącza wody dla celów p.poż. – profil przyłącza	Nr rys. 2 / 3
	Imię i nazwisko	podpis	
	Projektował	Roman Popielarski	

Mapa Zasadnicza

skala 1: 500

Województwo : wielkopolskie

Powiat: pilski

Gmina: Piła

Obręb: Piła 0018

Działka nr: 294/2 i 283

DZ: 1170/2010

KERG: 72-131/2010

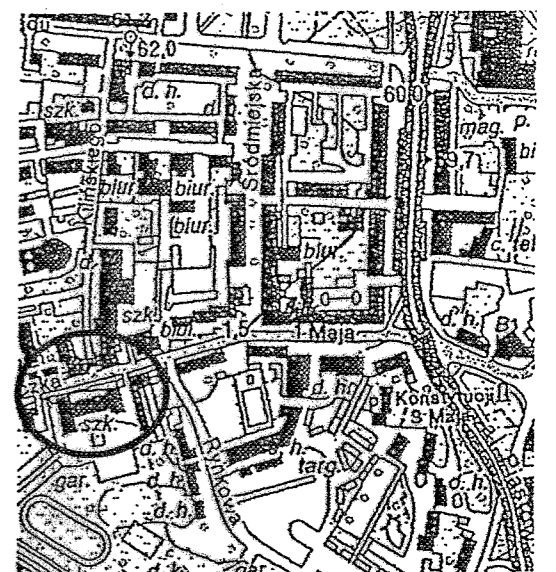
sekcja: 402.224.1742

402.224.1831

stan na dzień 20.03.2010r.

Starosta Pilski
 Powiatowy Ośrodek Dokumentacji
 Planimetrycznej i Kartograficznej w Pile
 Wskazane oznaczonym linią dokonano
 aktualizacji treści mapy zasadniczej. Dokumenty z pomiaru
 najnowszego przysięgo do zasobu powiatowego.
 Mapa nr 113: L. 12-131/2010
 Mapa nr 113: L. 12-131/2010
 Mapa nr 113: L. 12-131/2010
 Projektowane obiekty budowlane wymagające pozwolenia
 na budowę podlegają wytyczeniu i inwentaryzacji powyko-
 szowej przez jednostki uprawnione do wykonywania p. ac
 geodezyjnych.
 Data: 2010-03-26
 STAROSTA
 (imię i nazwisko, podpis, stanowisko)
 Kierownik Powiatowego Ośrodka
 Dokumentacji Planimetrycznej i Kartograficznej w Pile

Szkic lokalizacyjny



Projektowane przyłącze
 wody p.poż Dn 80

Tabela współrzędnych X i Y

Lp. wg. oznaczeń	X	Y
1	5791303.5	3707165.0
2	5791284.5	3707169.3

Działki 283 i 294/2.

**USŁUGI
 PROJEKTOWE
 ROMAN
 POPIELARSKI**

Obiekt	Szkoła Podstawowa Nr 1	Stadium	PT
Adres	ul.M.Buczka w Pile	Skala	1 : 500
Treść	Projekt przyłącza wody dla ce- rysunku	lów p.poż. – plan sytuacyjny	Nr rys.
Imię i nazwisko	podpis		1/3
Projektował	Roman Popielarski		

