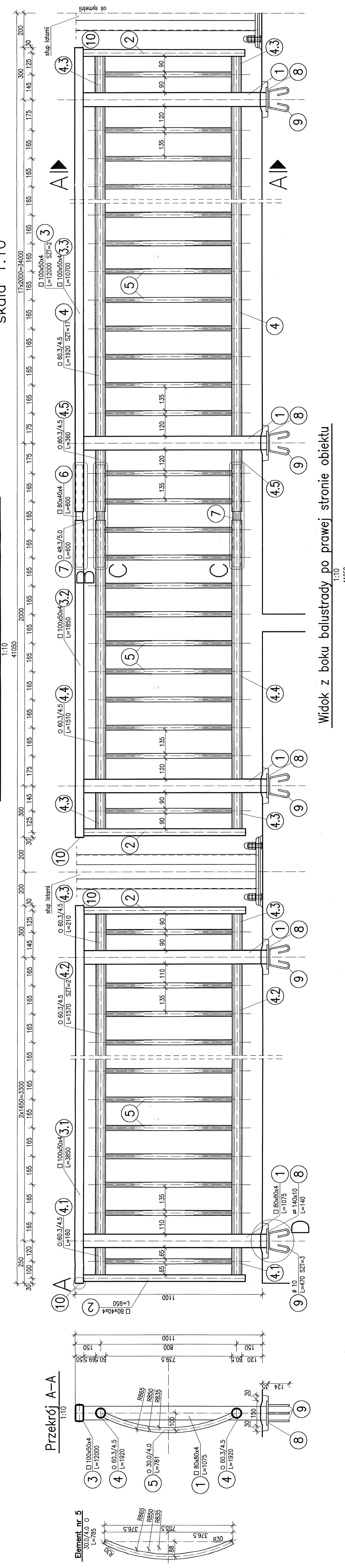


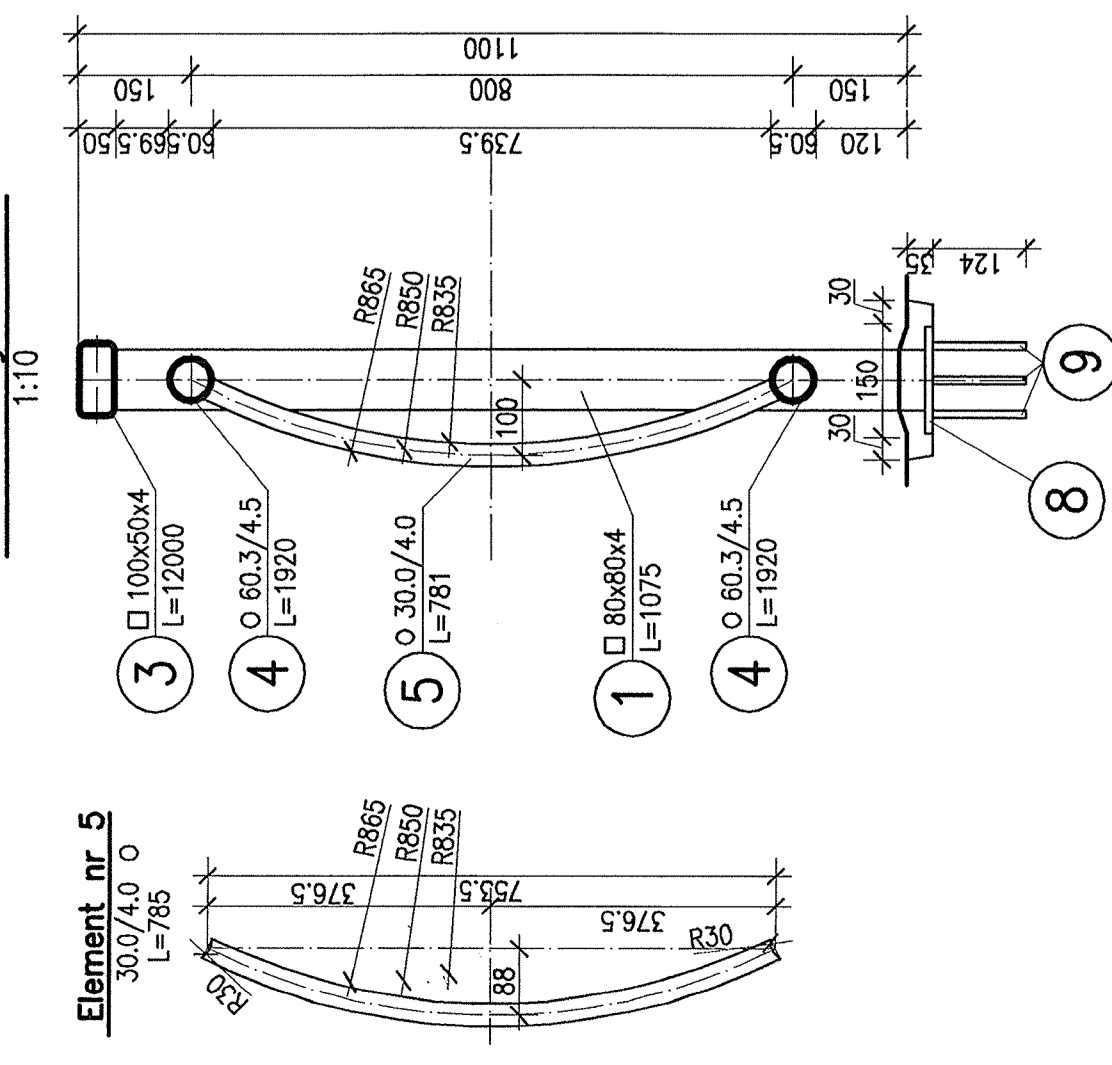
RYSunEK BALuSTRAD

skala 1:10

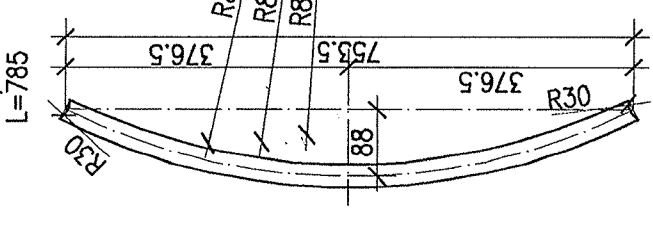
Widok z boku balustrady po lewej stronie obiektu



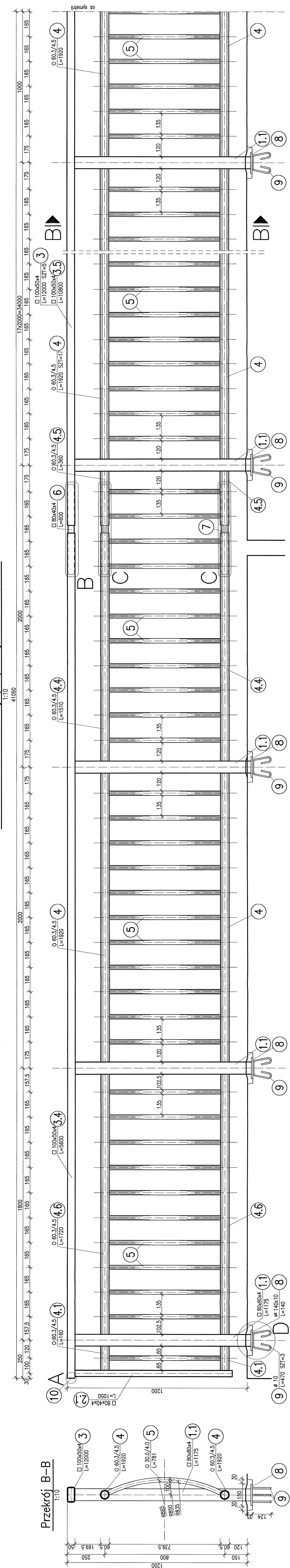
Przekrój A-A



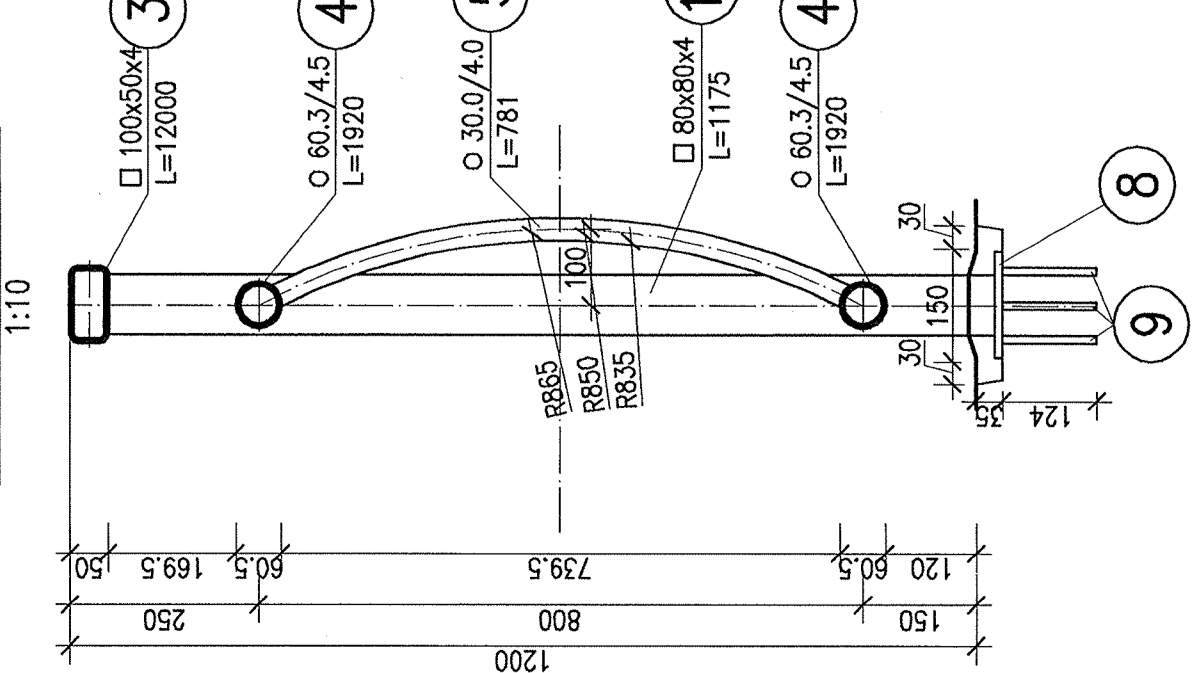
Element nr 5



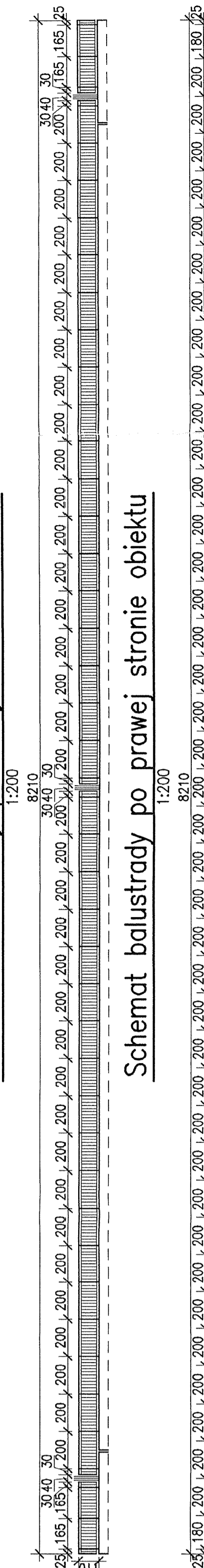
Widok z boku balustrady po prawej stronie obiektu



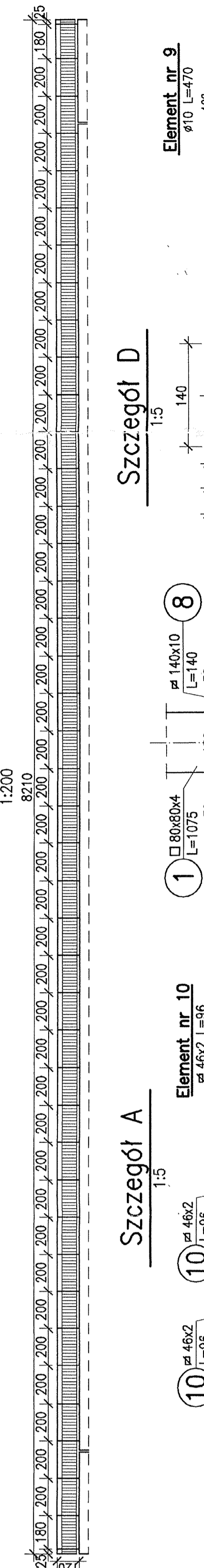
Przekrój B-B



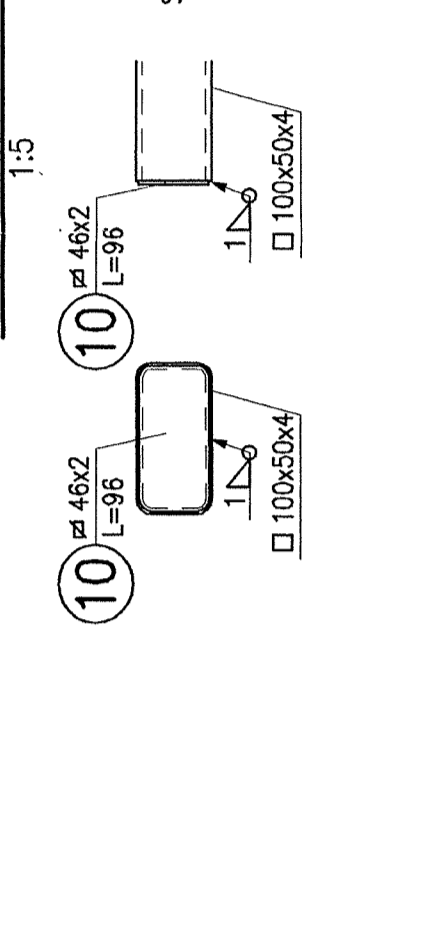
Schemat balustrady po lewej stronie obiektu



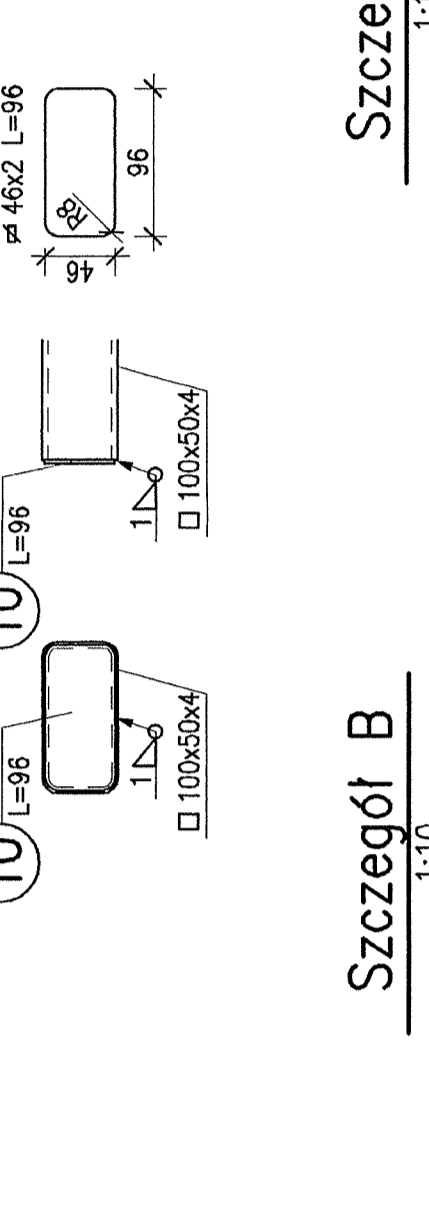
Schemat balustrady po prawej stronie obiektu



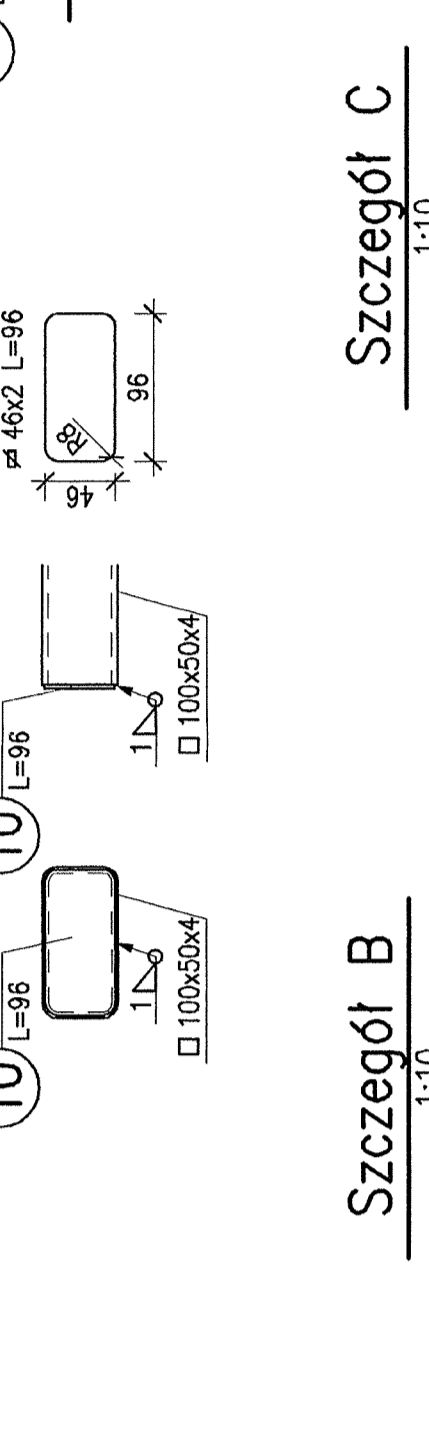
Szczegóły A



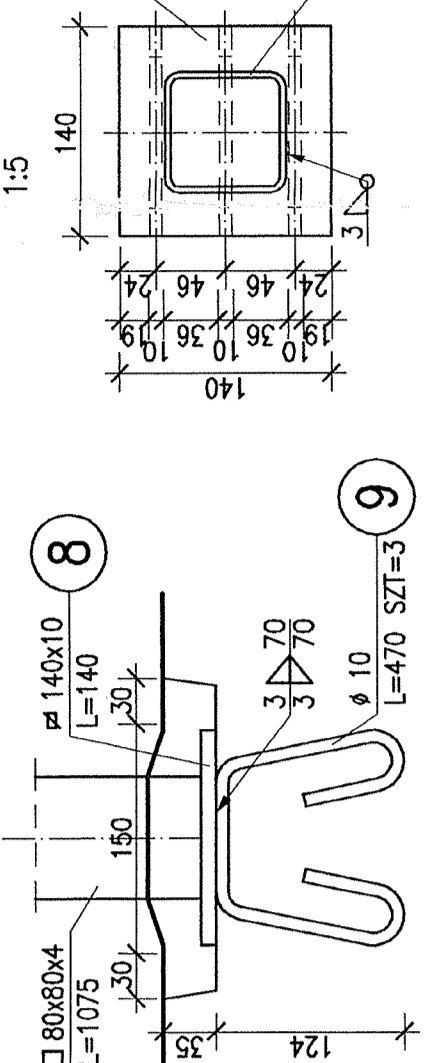
Szczegóły B



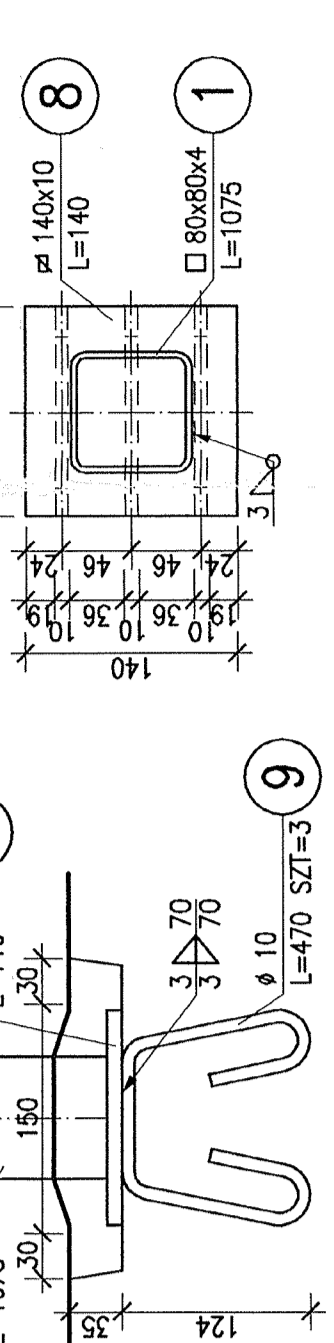
Szczegóły C



Szczegóły D



Element nr 9



ZESTAWIENIE STALU DLA PORĘCZY

NUMER ELEMENTU	WYM. ELEMENTU	DLUGOŚĆ [mm]	LIZBA SZTUK	DIŁ. RÓŻN. [mm]	MASA JEJEN [kg/m]	MASA I. ELEM. MASA RAZEM [kg]	
1	□ 80x80x4	1075	44	47.300	9.000	425.70	
1.1	□ 80x80x4	1175	42	49.350	9.000	444.15	
2	□ 80x40x4	950	8	7.600	6.480	49.25	
2.1	□ 80x40x4	1050	2	2.100	6.480	13.61	
3	□ 100x50x4	1200	9	106.000	8.370	100.440	
3.1	□ 100x50x4	9850	2	7.700	8.370	32.225	
3.2	□ 100x50x4	1850	2	2.700	8.370	5.165	
3.3	□ 100x40x4	10700	2	21.400	8.370	88.559	
3.4	□ 100x40x4	5600	2	11.200	8.370	46.872	
3.5	□ 100x40x4	10600	1	10.800	8.370	90.386	
4	○ 60.3/4.5	1920	142	272.640	6.190	11885.167	
4.1	○ 60.3/4.5	160	8	1.260	6.190	0.969	
4.2	○ 60.3/4.5	1570	8	12.560	6.190	9.718	
4.3	○ 60.3/4.5	210	12	2.520	6.190	3.300	
4.4	○ 60.3/4.5	1510	8	12.080	6.190	5.347	
4.5	○ 60.3/4.5	360	8	2.880	6.190	2.228	
4.6	○ 60.3/4.5	1720	4	6.960	6.190	10.647	
5	○ 30.0/4.0	785	891	698.435	2.360	2100.178	
6	□ 80x80x4	500	4	2.400	6.480	3.588	
7	○ 48.3/5.0	500	8	4.800	5.340	32.04	
8	□ 140x10	140	88	12.040	10.990	132.45	
9	□ 140x10	470	258	121.260	0.617	0.250	
10	□ 100x50x4	96	10	0.960	0.722	0.069	
RAZEM KASZCZAROWNIKÓW							6259.51
RAZEM KASZCZAROWNIKÓW + SPUNNY							125.20
RAZEM KASZCZAROWNIKÓW + SPUNNY							6384.71

WYKONAĆ PO JEDNEJ PORĘCZY

UWAGA:
Elementy łączyc spoinami o gr. α=3mm

Projekt wykonawczy		Rysunek balustrady na obiekcie	
Miejscowa		Miejscowa	
Zaopiniowanie	Ustalenie miejsca i zakresu robót	Data opracowania	Skala
Konkret	Przebieg	05.2004	1:10
Stanowisko	Stronniczo	Nr opracowania	Nr rysunku
713123P000	713123P000	713123P000	Z1
Projektant	Inżynier	Opisany w projekcie	Opisany w projekcie
Inż. inż. Robert Pałucki	Inż. inż. Michał Woźniak	Opisany w projekcie	Opisany w projekcie
05.2004	05.2004	Opisany w projekcie	Opisany w projekcie
Asystent	Asystent	Opisany w projekcie	Opisany w projekcie
Inż. inż. Beata Gólec	Inż. inż. Beata Gólec	Opisany w projekcie	Opisany w projekcie
05.2004	05.2004	Opisany w projekcie	Opisany w projekcie
Wykonawca	Wykonawca	Opisany w projekcie	Opisany w projekcie
LAFRENTZ-POLSKA sp. z o.o.	LAFRENTZ-POLSKA sp. z o.o.	Opisany w projekcie	Opisany w projekcie
ul. Złotopolska 28	ul. Złotopolska 28	Opisany w projekcie	Opisany w projekcie
60-508 POZIŃAN	60-508 POZIŃAN	Opisany w projekcie	Opisany w projekcie
05.2004	05.2004	Opisany w projekcie	Opisany w projekcie
Strawozdanie	Strawozdanie	Opisany w projekcie	Opisany w projekcie
Inż. inż. Janusz Szostak	Inż. inż. Janusz Szostak	Opisany w projekcie	Opisany w projekcie
05.2004	05.2004	Opisany w projekcie	Opisany w projekcie

092004