

# **OPIS TECHNICZNY**

## **INWENTARYZACJA BLOKU ŻYWIENIOWEGO I ŚWIETLICY W SZKOLE PODSTAWOWEJ NR.5 W PIŁE**

### **1. LOKALIZACJA**

Inwentaryzowane pomieszczenia znajdują się w budynku Szkoły Podstawowej nr.5 , 64-920 Piła, al. Niepodległości 18.

### **2. PRZEDMIOT OPRACOWANIA**

Opracowanie zawiera inwentaryzację pomieszczeń istniejącej stołówki oraz kuchni w celu wykonania przebudowy.

### **3. PRZEDMIOT OPRACOWANIA**

Inwentaryzowane pomieszczenia kuchni i stołówki znajdują się w istniejącym budynku szkoły. Obiekt w części opracowania jest trzykondygnacyjny z poddaszem nieużytkowym oraz piwnicą, murowany w technologii tradycyjnej, ściany zewnętrzne oraz wewnętrzne konstrukcyjne z cegły pełnej. Stolarka okienna PCV. Budynek wyposażony jest w instalacje wodnokanalizacyjną, elektryczną, gazową oraz c.o.

## 4. WIELKOŚCI CHARAKTERYSTYCZNE

### PARTER – ISTNIEJĄCA ŚWIETLICA

nr. pom.	nazwa	powierzchnia (m <sup>2</sup> )	wysokość pom.	ściany	podłoga	sufit
01	komunikacja	11,99	3,81	tynk cem.-wap.	wykładzina PCV	tynk cem.-wap
02	wc	4,22	3,81	terrakota/ tynk cem.-wap.	terrakota	tynk cem.-wap
03	świetlica	27,55	3,81	tynk cem.-wap.	wykładzina PCV	tynk cem.-wap
04	świetlica	29,71	3,81	tynk cem.-wap.	wykładzina	tynk cem.-wap
05	sala lekcyjna	37,65	3,81	tynk cem.-wap.	wykładzina PCV	tynk cem.-wap
06	magazyn	2,94	3,81	tynk cem.-wap.	wykładzina PCV	tynk cem.-wap
07	logopeda	8,27	3,81	tynk cem.-wap.	wykładzina	tynk cem.-wap
RAZEM POWIERZCHNIA		122,33 m <sup>2</sup>				

### PIĘTRO – ISTNIEJĄCA KUCHNIA

nr. pom.	nazwa	powierzchnia (m <sup>2</sup> )	wysokość pom.	ściany	podłoga	sufit
01	komunikacja	7,02	348	tynk cem.-wap.	gressogranit	tynk cem.-wap
02	łazienka	2,15	307	terrakota	gressogranit	tynk cem.-wap
03	obieralnia	6,06	307	terrakota	gressogranit	tynk cem.-wap
04	magazyn	9,59	348	tynk cem.-wap.	gressogranit	tynk cem.-wap
05	kuchnia	17,72	348	terrakota/ tynk cem.-wap.	gressogranit	tynk cem.-wap
06	zmywalnia/ wydawka	14,76	348	terrakota/ tynk cem.-wap.	gressogranit	tynk cem.-wap
07	stołówka	65,82	348	tynk cem.-wap.	gressogranit	tynk cem.-wap
RAZEM POWIERZCHNIA		123,12 m <sup>2</sup>				

## 5. ROZWIĄZANIA MATERIAŁOWE

### ŚCIANY

- ściany zewnętrzne z cegły ceramicznej pełnej gr. 58cm
- ściany nośne wewnętrzne z cegły ceramicznej pełnej gr. 48 cm
- ściany działowe z cegły ceramicznej pełnej gr. 25 cm

### STROP

- strop nad piwnicą – sklepienie ceglane, strop na belkach stalowych (strop Foerstera)
- strop nad parterem - strop na belkach stalowych (strop Foerstera)
- strop nad parterem - strop na belkach stalowych (strop Foerstera)

## **STOLARKA OKIENNA I DRZWIOWA**

- stolarka okienna PCV o nieznacznym stopniu zużycia
- drzwi wewnętrzne drewniane pełne lub płycinowe

## **WYKOŃCZENIE WEWNĘTRZNE**

- posadzki w pomieszczeniach mokrych - gressogranit lub terrakota, w pozostałych wykładzina PCV w znacznym stopniu zużycia
- ściany – tynk cementowo – wapienny pokryty farbami emulsyjnymi lub olejnymi
- sufity – tynk cementowo – wapienny malowany farbami emulsyjnymi

## **INSTALACJE WEWNĘTRZNE**

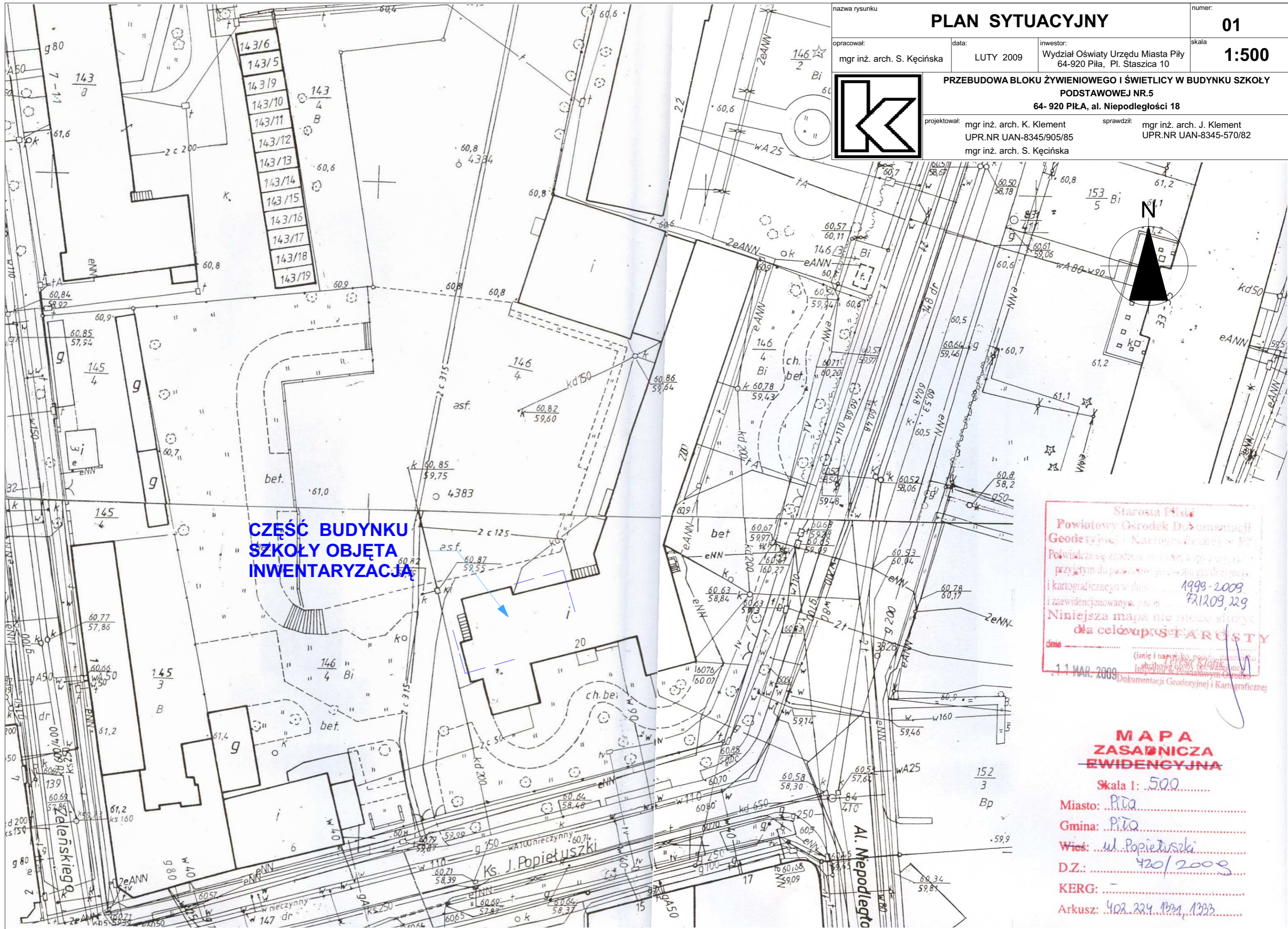
Budynek wyposażony jest w następujące instalacje wewnętrzne:

- instalacja wodno – kanalizacyjna
- instalacja elektryczna
- instalacja gazowa (w istniejącym pomieszczeniu kuchni)
- instalacja c.o

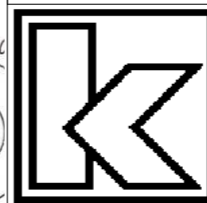
opracował:  
mgr inż.arch. K. Klement  
mgr inż.arch. S. Kęcińska

## **SPIS RYSUNKÓW**

1. PLAN SYTUACYJNY	SKALA 1:500
2. PIWNICA – INWENTARYZACJA	SKALA 1:50
3. PARTER – INWENTARYZACJA	SKALA 1:50
4. PIĘTRO – INWENTARYZACJA	SKALA 1:50
5. PRZEKRÓJ 1-1 – INWENTARYZACJA	SKALA 1:50



nazwa rysunku		<b>PLAN SYTUACYJNY</b>		numer:	<b>01</b>
opracował:	data:	inwestor:	skala		
mgr inż. arch. S. Kęcińska	LUTY 2009	Wydział Oświaty Urzędu Miasta Piła 64-920 Piła, Pl. Staszica 10	<b>1:500</b>		
<b>PRZEBUDOWA BLOKU ŻYWIENIOWEGO I ŚWIETLICY W BUDYNKU SZKOŁY PODSTAWOWEJ NR.5 64- 920 PIŁA, al. Niepodległości 18</b>					
projektował:	mgr inż. arch. K. Klement UPR.NR UAN-8345/905/85 mgr inż. arch. S. Kęcińska		sprawdził: mgr inż. arch. J. Klement UPR.NR UAN-8345-570/82		



**Starosta Piły**  
**Powiatowy Ośrodek Dokumentacji  
 Geodezyjnej i Kartograficznej w Pił**  
 Poświadczam zgodność niniejszej mapy z oryginałem  
 przyjętym do prowadzenia ewidencji geodezyjnej  
 i kartograficznej w dniu 1999-2009  
 i zewidencjonowany w dniu 22.10.2009, 229  
 Niniejsza mapa nie może służyć  
 dla celów prosterosty

data 11 MAR. 2009

(imię i nazwisko, podpis, pieczęć)  
 Instytut Geodezyjny i Kartograficzny  
 Dokumentacji Geodezyjnej i Kartograficznej

**MAPA  
 ZASADNICZA  
 EWIDENCYJNA**

Skala 1: 500

Miasto: Piła

Gmina: Piła

Wież: ul. Popietuski

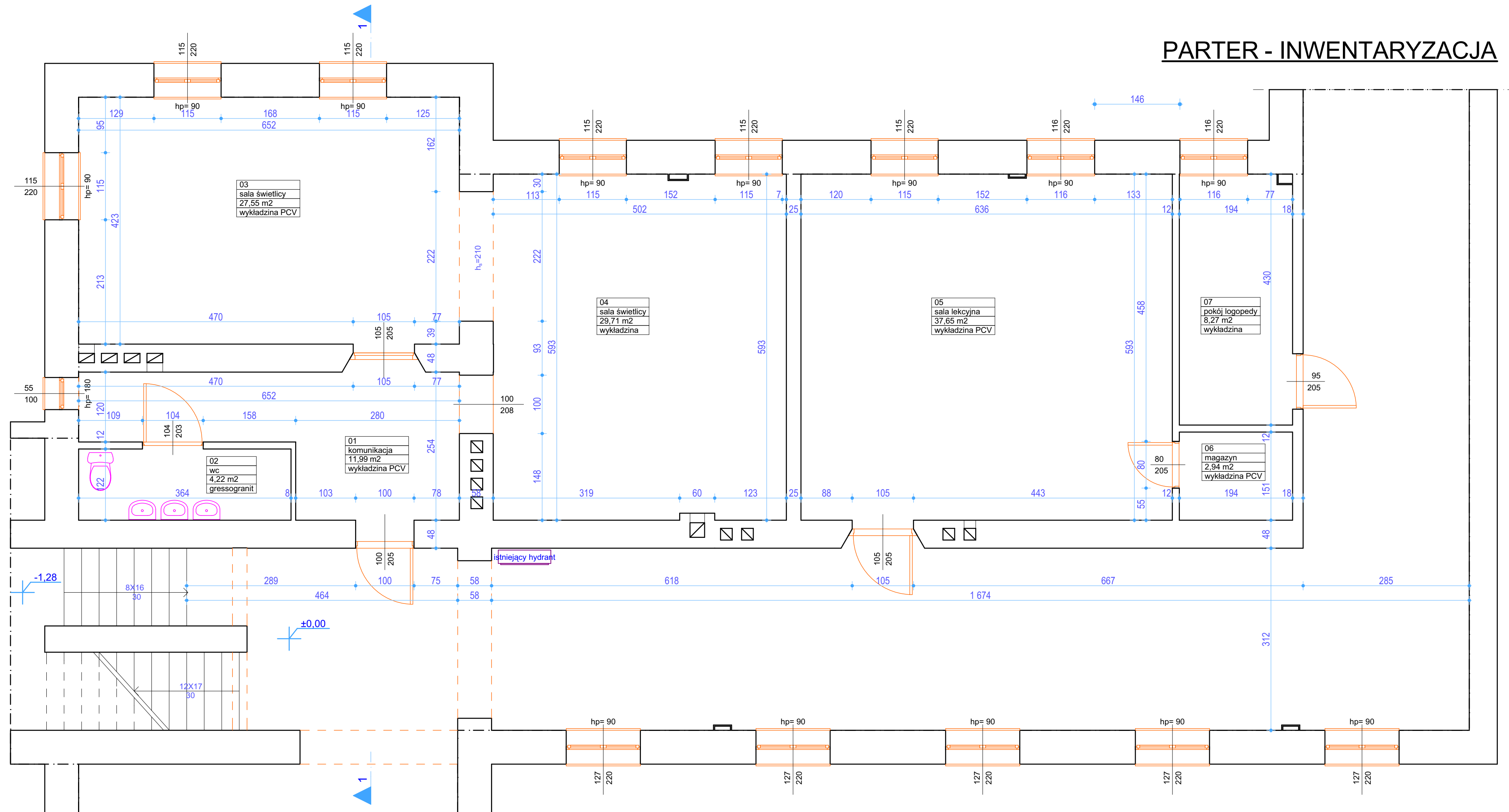
D.Z.: 420/2008

KERG: -

Arkusz: 402, 224, 1233



# PARTER - INWENTARYZACJA

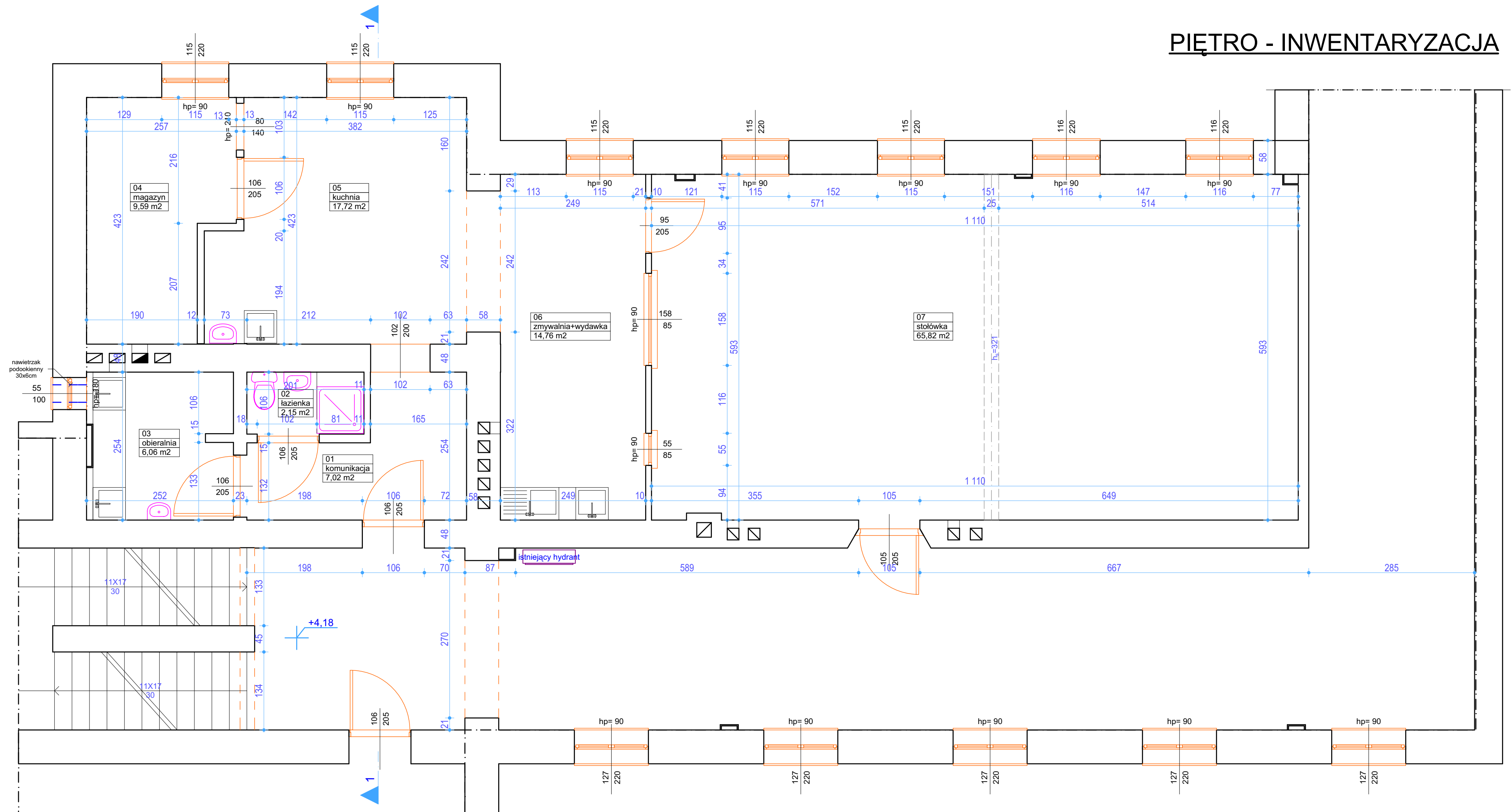


## BILANS POWIERZCHNI

nr. pom.	nazwa	powierzchnia	wysokość pom.	ściany	podłoga	sufit
01.	komunikacja	11,99 m <sup>2</sup>	3,81	tynek cem.-wap.	wykładzina PCV	tynek cem.-wap
02	wc	4,22 m <sup>2</sup>	3,81	terrakota/ tynek cem.-wap.	terrakota	tynek cem.-wap
03	świetlica	27,55 m <sup>2</sup>	3,81	tynek cem.-wap.	wykładzina PCV	tynek cem.-wap
04	świetlica	29,71 m <sup>2</sup>	3,81	tynek cem.-wap.	wykładzina	tynek cem.-wap
05	sala lekcyjna	37,65 m <sup>2</sup>	3,81	tynek cem.-wap.	wykładzina PCV	tynek cem.-wap
06	magazyn	2,94 m <sup>2</sup>	3,81	tynek cem.-wap.	wykładzina PCV	tynek cem.-wap
07	logopeda	8,27 m <sup>2</sup>	3,81	tynek cem.-wap.	wykładzina	tynek cem.-wap

nazwa rysunku	<b>PARTER - INWENTARYZACJA</b>			numer:	<b>03</b>
opracował:	mgr inż. arch. S. Kęcińska	data:	LUTY 2009	inwestor:	Wydział Oświaty Urzędu Miasta Piły 64-920 Piła, Pl. Staszica 10
skala:	<b>1:50</b>				
<b>PRZEBUDOWA BLOKU ŻYWIENIOWEGO I ŚWIETLICY W BUDYNKU SZKOŁY PODSTAWOWEJ NR.5 64-920 PIŁA, al. Niepodległości 18</b>					
	projektował:	mgr inż. arch. K. Klement UPR.NR UAN-8345/905/85	mgr inż. arch. S. Kęcińska	sprawdził:	mgr inż. arch. J. Klement UPR.NR UAN-8345-570/82

# PIĘTRO - INWENTARYZACJA



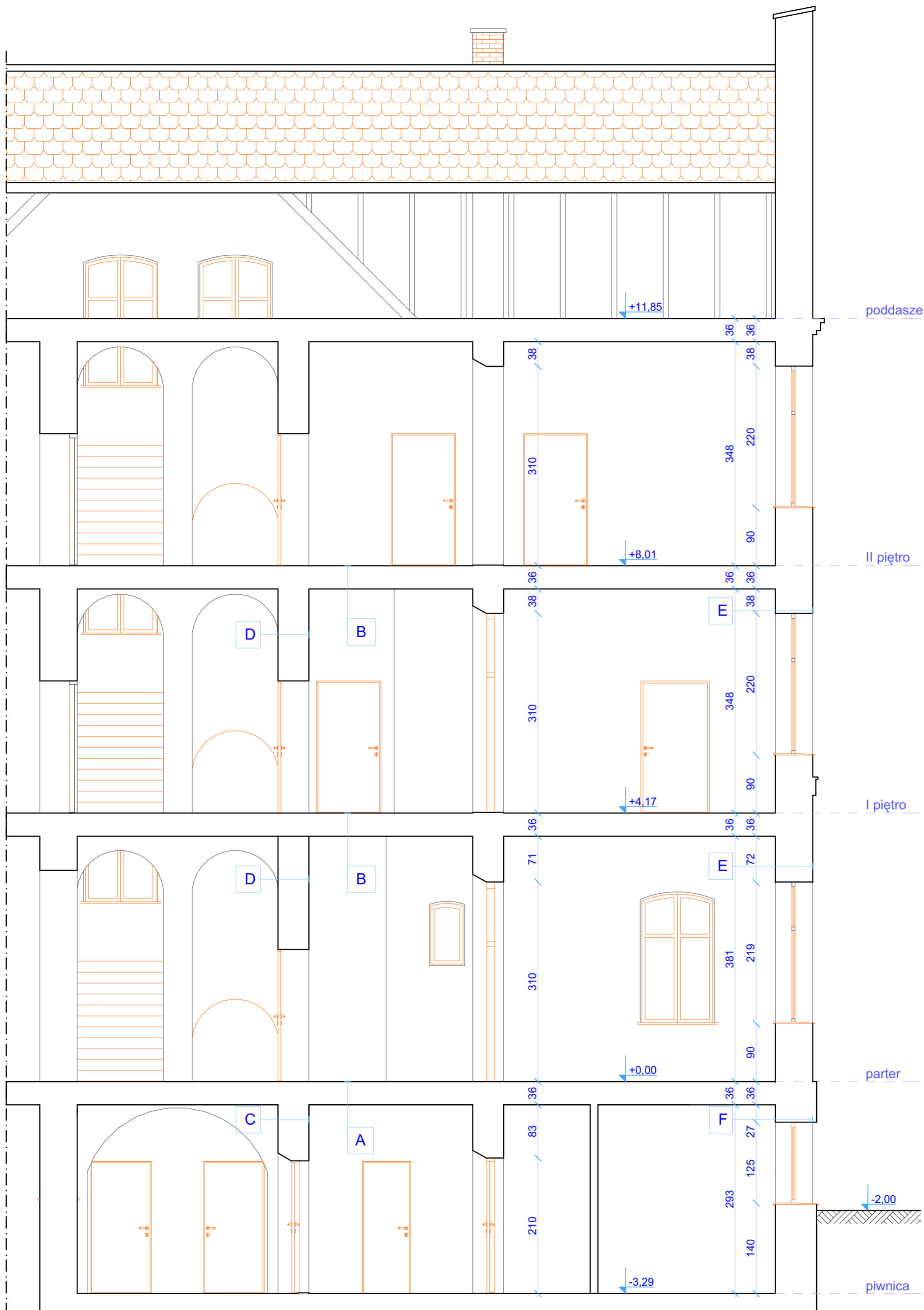
## BILANS POWIERZCHNI

nr. pom.	nazwa	powierzchnia (m²)	wysokość pom.	ściany	podłoga	sufit
01.	komunikacja	7,02	348	tynek cem.-wap.	gressogranit	tynek cem.-wap
02	łazienka	2,15	307	terrakota	gressogranit	tynek cem.-wap
03	obieralnia	6,06	307	terrakota	gressogranit	tynek cem.-wap
04	magazyn	9,59	348	tynek cem.-wap.	gressogranit	tynek cem.-wap
05	kuchnia	17,72	348	terrakota/ tynek cem.-wap.	gressogranit	tynek cem.-wap
06	zmywalnia/ wydawka	14,76	348	terrakota/ tynek cem.-wap.	gressogranit	tynek cem.-wap
07	stołówka	65,82	348	tynek cem.-wap.	gressogranit	tynek cem.-wap


nazwa rysunku		<b>PIĘTRO - INWENTARYZACJA</b>		numer:	<b>04</b>
opracował:	mgr inż. arch. S. Kęcińska	data:	LUTY 2009	inwestor:	Wydział Oświaty Urzędu Miasta Piły 64-920 Piła, Pl. Staszica 10
skala		<b>1:50</b>			
<b>PRZEBUDOWA BLOKU ŻYWIENIOWEGO I ŚWIETLICY W BUDYNKU SZKOŁY                  PODSTAWOWEJ NR.5                  64- 920 PIŁA, al. Niepodległości 18</b>					
		projektował:	mgr inż. arch. K. Klement UPR.NR UAN-8345/905/85 mgr inż. arch. S. Kęcińska	sprawdził:	mgr inż. arch. J. Klement UPR.NR UAN-8345-570/82



# PRZEKRÓJ - 1-1 INWENTARYZACJA



- A**
  - wykładzina PCV
  - wylewka betonowa
  - strop FORSTERA
  - tynk gipsowy.
- B**
  - gressogranit
  - wylewka betonowa
  - strop FORSTERA
  - tynk cem - wap.
- C**
  - tynk gipsowy
  - cegła pełna 40cm
  - tynk gipsowy
- D**
  - tynk cem - wap./ farba olejna h=2m
  - cegła pełna 40cm
  - tynk gipsowy/tynk mozaikowy h=2m
- E**
  - tynk cem.-wap./ farba olejna h=2m
  - cegła pełna gr. 53cm
  - tynk strukturalny
- F**
  - tynk gipsowy
  - cegła pełna gr. 53cm
  - tynk strukturalny

nazwa rysunku <b>PRZEKRÓJ 1-1 - INWENTARYZACJA</b>		numer: <b>05</b>	
opracował: mgr inż. arch. S. Kęcińska	data: LUTY 2009	inwestor: Wydział Oświaty Urzędu Miasta Piły 64-920 Piła, Pl. Staszica 10	skala: <b>1:50</b>
			
<b>PRZEBUDOWA BLOKU ŻYWIENIOWEGO I ŚWIETLICY W BUDYNKU SZKOŁY          PODSTAWOWEJ NR.5          64- 920 PIŁA, al. Niepodległości 18</b>			
projektował: mgr inż. arch. K. Klement UPR.NR UAN-8345/905/85 mgr inż. arch. S. Kęcińska	sprawdził: mgr inż. arch. J. Klement UPR.NR UAN-8345-570/82		