

DOKUMENTACJA BUDOWLANA

ZAGOSPODAROWANIE TERENU

MAŁA ARCHITEKTURA

PROJEKT ZAGOSPODAROWANIA TERENU BOISKA PRZY SZKOLE PODSTAWOWEJ NR 2 -MAŁA ARCHITEKTURA

OBIEKT

INWESTOR

GMINA PIŁA

LOKALIZACJA

SZKOŁA PODSTAWOWA NR 2
64-920 PIŁA UL. ROOSEVELTA

działka nr 44/10

OŚWIADCZENIE :

Zgodnie z art.20ust.4 Ustawy z dnia 16 kwietnia 2004r. o zmianie ustawy – Prawo Budowlane oświadczamy, że projekt ZAGOSPODAROWANIA TERENU BOISKA SP2 W PILE został sporządzony zgodnie z obowiązującymi przepisami oraz zasadami wiedzy technicznej.

PROJEKTOWAŁ **mgr inż. arch. K. KLUSAK**
upr. bud. 7131/25/P/2003

OPRACOWAŁ **tech. arch. M. PROMIS**

CZERWIEC 2009

„PROMIS” MARZENA PROMIS
64-920 PIŁA ul. Salezjańska 1A/6

ZAWARTOŚĆ PROJEKTU

UPRAWNIENIA I WPIS DO IZBY ZAWODOWEJ
OPIS

RYSUNKI:

1. PLANSZA PODSTAWOWA
2. WIATA
3. ZASIEK NA ŚMIECI
4. PLAC ZABAW

OPIS TECHNICZNY
DO PROJEKTU ZAGOSPODAROWANIA TERENU
MAŁA ARCHITEKTURA
DLA SZKOŁY PODSTAWOWEJ NR 2
PIŁA ul. Roosevelta

1. PODSTAWA OPRACOWANIA

- 1.1 Zlecenie Inwestora
- 1.2 Aktualna mapa sytuacyjno-wysokościowa w skali 1:500
- 1.3 Wizja lokalna terenu.

2. PRZEDMIOT OPRACOWANIA

Przedmiotem opracowania jest projekt zagospodarowania terenu – mała architektura na boisku Szkoły Podstawowej nr 2

3. LOKALIZACJA

Teren na którym projektuje się elementy małej architektury jest położony w centrum Piły między stadionem miejskim a ul Roosevelta i budynkami mieszkalnymi wielorodzinnymi.

Obiekty małej architektury zlokalizowano w obrębie działki oznaczonej numerem geodezyjnym 44/10

4. ZAGOSPODAROWANIE ISTNIEJĄCE

Teren objęty opracowaniem jest zagospodarowany.

Na terenie działki znajdują się:

plac utwardzony, chodniki , schody terenowe

boiska asfaltowe

boisko z nawierzchnią typu : sztuczna trawa

ławki

śmietnik do przebudowy

5. ZAGOSPODAROWANIE PROJEKTOWANE

Projektowane zagospodarowanie ma umożliwić lepsze wykorzystanie terenu przyszkolnego. Wymienione zostaną nawierzchnie komunikacji oraz wymienione zostanie nawierzchnia boiska dotychczas o nawierzchni gruntowej oraz bieżni dotychczas o nawierzchni żwirowej, przebudowany zostanie zasięg na śmieci oraz wybudowana wiata na sprzęt do pielęgnacji boiska z sztucznej trawy.

Wykonany zostanie również nowy plac zabaw dla dzieci sześcioletnich.

W granicach opracowania znajdować się będą :

- wiata na sprzęt do pielęgnacji boiska
- nowy zasięg na śmieci
- uzupełniona zostanie ilość ławek
- plac zabaw dla dzieci

Cały teren szkoły łącznie jest ogrodzony – pozostanie istniejące ogrodzenie

WYMIANA NAWIERZCHNI NA WJAZDACH Z UL. ROOSEVELTA

- KOSTKA BRUKOWA GR 8 CM 8cm
- PODSYPKA PIASKOWO -CEMENTOWA 1:4 dla uzyskania spadków (min 0,4%) grubość warstwy 3-8 cm
- CHUDY BETON 15cm
- GRUNT RODZIMY

OBRZEŻA 15x22x100 na ławie betonowej B15 30x30cm

UWAGA: ZACHOWAĆ ISTNIEJĄCE SPADKI I POZIOMY

WYMIANA NAWIERZCHNI BOISKA – TYPU SZTUCZNA TRAWA

- WARSTWA WIERZCHNIA 2mm
warstwa elastyczna użytkowa, układana metodą wysokociśnieniowego natrysku składająca się z systemu poliuretanowego uzupełnionego drobnej frakcji granulatem EPDM
- WARSTWA PODKŁADOWA 12mm
warstwa elastyczna z czarnego granulatu gumowego, połączona lepiszczem poliuretanowym wykonywana na placu budowy w technologii maszynowego bezspoinowego montażu
- WARSTW BETONOWA B20 12 cm
- PODSYPKA ŻWIROWA LUB PIASKOWA Id>0,68 20cm
- GEOWŁÓKNINA
- GRUNT RODZIMY

OBRZEŻA 6x20 na ławie betonowej B15 z oporem

WYMIANA NAWIERZCHNI BIEŻNI

- NAWIERZCHNIA SYNTETYCZNA – GREEN 2000 H.MM. 32FLA
- BETON JAMISTY B-15 10cm
- TŁUCZEŃ KAMIENNY/ 10-30 MM 10cm
- PODSYPKA PIASKOWA ZAGĘSZCZONA 10cm
- GRUNT RODZIMY

OBRZEŻA 6x20 na ławie betonowej B15 z oporem

MAŁA ARCHITEKTURA I URZĄDZENIA

ŁAWKI

Projektuje się ławki bez oparcia długości 170-180 cm, z szarego betonu

ZASIEK NA ŚMIECI

Projektuje się zasiek na śmieci o powierzchni 12,5 m², z bloczków żwirobotonowych M6 gr. 254 cm oraz płytek klinkierowych, pokryty blachą dachówkową.

PLAC ZABAW DLA DZIECI

W zaprojektowanej lokalizacji należy wykonać nawierzchnię bezpieczną – z płyt gumowych na podsypce piaskowej 15 cm z obrzeżami gumowymi.

Na terenie placu zlokalizowano następujące urządzenia:

- PRZEPLOTNIA KOŁOWA – 2,1x01,0x2,0m - symbol 306
- HUSTAWKA PODWÓJNA METALOWA – 3,0x1,4x2,0m – symbol 086
- HUŚTAWKA WAŻKA POJEDYNCZA Z RURY – 3,2x0,8x0,7m – symbol 097
- DUŻA WIEŻA Z DRABINKĄ POZIOMĄ 4,5x3,3x2,5m – symbol 428
- RÓWNOWAŻNIA METALOWA – 2,1x0,8x0,9m - symbol 281
- KARUZELA BARIERKOWA – 1,2x0,9m – symbol 252

URZĄDZENIA FIRMY RODO – www.rodod.com.pl lub innego producenta urządzeń o podobnych właściwościach i walorach estetycznych.

WIATA

Projektuje się wiatę o powierzchni 7,2 m², z elementów stalowych, pokryty blachą dachówkową, zamkniętą siatką stalową o oczkach 5x5 cm.

UWAGA : WYKOPY POD FUNDAMENTY WYKONAĆ RECZNIE ZE WZŁĘDU NA SIĘĆ GAZOWĄ ZNAJDUJĄCĄ SIĘ W POBLIŻU.

6. WIELKOŚCI CHARAKTERYSTYCZNE

<u>powierzchnia nawierzchni – kostka betonowa</u>	<u>915,10 m²</u>
<u>powierzchnia nawierzchni syntetycznej</u>	<u>1065,20 m²</u>
<u>powierzchnia nawierzchni –sztuczna trawa</u>	<u>859,30 m²</u>
<u>powierzchnia placu zabaw</u>	<u>218,20 m²</u>
<u>powierzchnia śmietnika</u>	<u>12,50 m²</u>
<u>powierzchnia wiaty</u>	<u>7,20 m²</u>

7. ODDZIAŁYWANIE NA ŚRODOWISKO

Obiekt nie ma ujemnego wpływu na środowisko i otoczenie.

8. ART. 5 PRAWA BUDOWLANEGO

Projekt zagospodarowania terenu boiska spełnia wymogi art. 5 Prawa Budowlanego.

Obiekt budowlany wraz ze związanymi z nim urządzeniami budowlanymi należy, jest projektowany i będzie budowany w sposób określony w przepisach, w tym techniczno-budowlanych, oraz zgodnie z zasadami wiedzy technicznej

9. SZKODY GÓRNICZE

Inwestycja nie jest posadowiona na terenach szkód górniczych.

opracował

mgr inż. arch. K KLUSAK

tech. arch. M. PROMIS

Przeplotnia kołowa. Nr 306 na place zabaw.

Nazwa: Przeplotnia kołowa. Nr 306 na place zabaw.

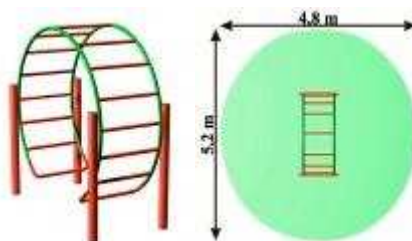
Opis: Przeplotnia kołowa. Nr 306 na place zabaw. Wymiary (dł. x szer. x wys.): 2,1 x 1,0 x 2,0 m

Wiek: od 7 do 15 lat.

Zgodność z Normami: **tak**.

Producent: RODO Place Zabaw

ID: 306place_zabaw



Duża wieża z drabinką poziomą. Zjeżdżalnia 428 na place zabaw.

Nazwa: Duża wieża z drabinką poziomą. Zjeżdżalnia 428 na place zabaw.

Opis: Duża wieża z drabinką poziomą. Zjeżdżalnia 428 na place zabaw. Duża wieża, schody, zjeżdżalnia ze stali kwasoodpornej, drabinka pozioma i pionowa.

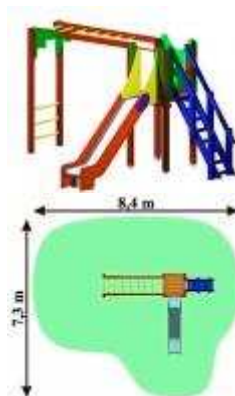
Wymiary (dł. x szer. x wys.): 4,5 x 3,3 x 2,5 m

Wiek: od 2 do 12 lat.

Zgodność z Normami: **tak**.

Producent: RODO Place Zabaw

ID: 428place_zabaw



Huśtawka podwójna metalowa. Huśtawka 086 na place zabaw.

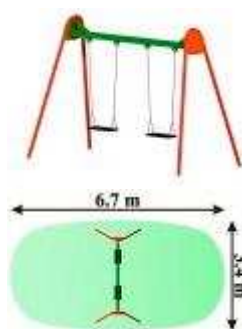
Nazwa: Huśtawka podwójna metalowa. Huśtawka 086 na place zabaw.

Opis: Huśtawka podwójna metalowa. Huśtawka 086 na place zabaw. Wymiary (dł. x szer. x wys.): 3,0 x 1,4 x 2,0 m

Wiek: od 2 do 12 lat.

Zgodność z Normami: **tak**.

Producent: RODO Place Zabaw
ID: 086place_zabaw



Huśtawka ważka pojedyncza z rury. Huśtawka 097 na place zabaw.

Nazwa: Huśtawka ważka pojedyncza z rury. Huśtawka 097 na place zabaw.

Opis: Huśtawka ważka pojedyncza z rury. Huśtawka 097 na place zabaw. Wymiary (dł. x szer. x wys.): 3,2 x 0,8 x 0,6 m

Wiek: od 5 do 12 lat.

Zgodność z Normami: **tak**.

Producent: Inny
ID: 097place_zabaw



Równoważnia metalowa. Nr 281 na place zabaw.

Nazwa: Równoważnia metalowa. Nr 281 na place zabaw.

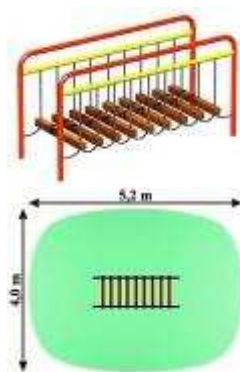
Opis: Równoważnia metalowa. Nr 281 na place zabaw. Wymiary (dł. x szer. x wys.): 2,1 x 0,8 x 0,9 m

Wiek: od 3 do 12 lat.

Zgodność z Normami: **tak**.

Producent: RODO Place Zabaw

ID: 281place_zabaw



Karuzela barierkowa. Karuzela 252 na place zabaw.

Nazwa: Karuzela barierkowa. Karuzela 252 na place zabaw.

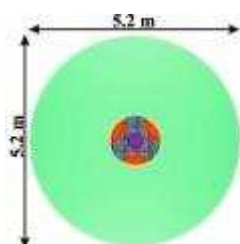
Opis: Karuzela barierkowa. Karuzela 252 na place zabaw. Wymiary (średnica x wys.): 1,2 x 0,9 m

Wiek: od 3 do 7 lat.

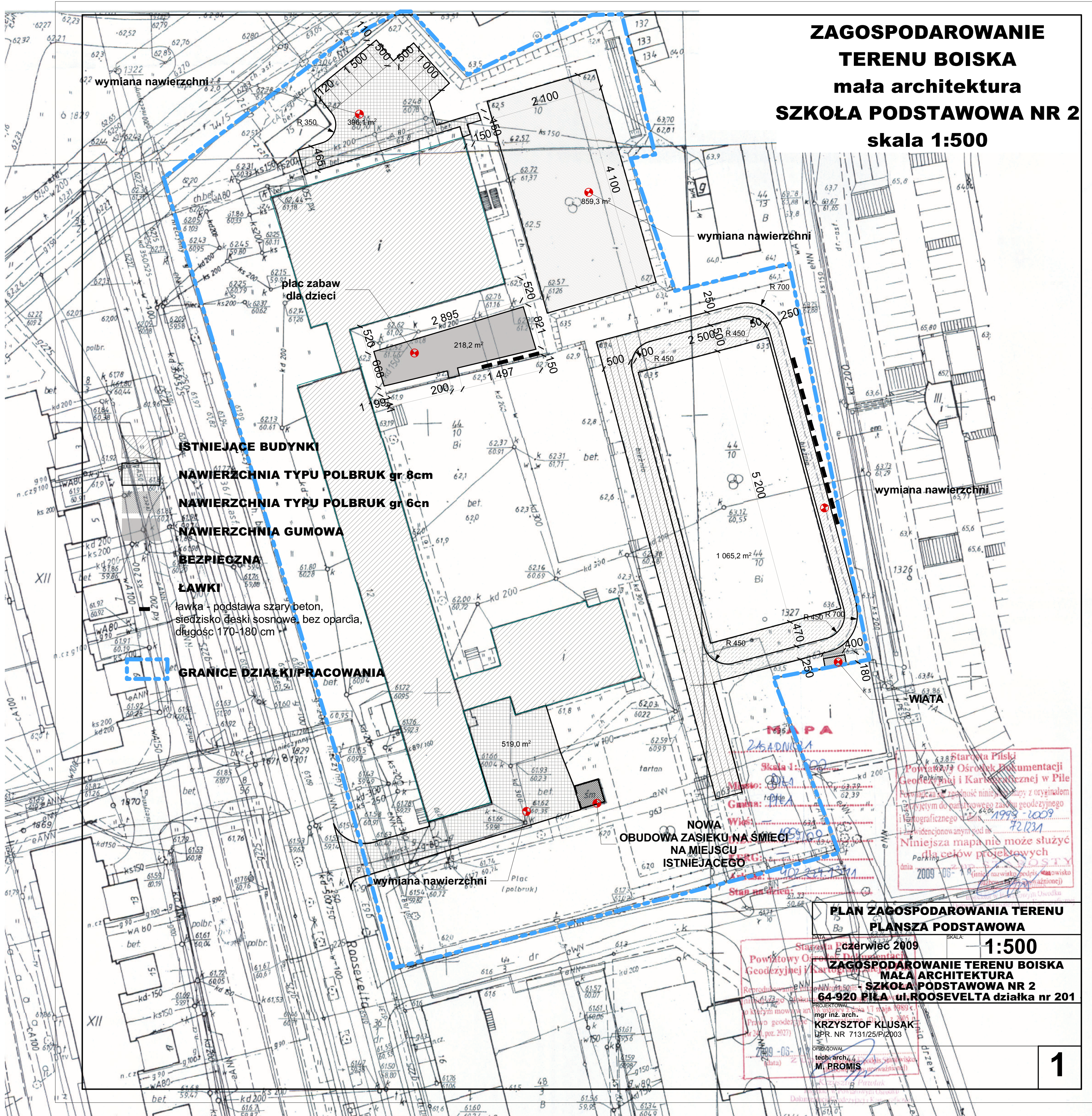
Zgodność z Normami: **tak**.

Producent: RODO Place Zabaw

ID: 252place_zabaw



**ZAGOSPODAROWANIE
TERENU BOISKA
mała architektura
SZKOŁA PODSTAWOWA NR 2
skala 1:500**



wymiana nawierzchni

plac zabaw dla dzieci

wymiana nawierzchni

wymiana nawierzchni

- ISTNIEJĄCE BUDYNKI**
- NAWIERZCHNIA TYPU POLBRUK gr 8cm
 - NAWIERZCHNIA TYPU POLBRUK gr 6cm
 - NAWIERZCHNIA GUMOWA
 - BEZPIECZNA
 - ŁAWKI
- ławka - podstawa szary beton, siedzisko deski sosnowe, bez oparcia, długość 170-180 cm

GRANICE DZIAŁKI/PRACOWANIA

NOWA OBUDOWA ZASIEKU NA ŚMIECI NA MIEJSCU ISTNIEJĄCEGO

wymiana nawierzchni

Starosta Piłski
Powiatowy Ośrodek Dokumentacji
Geodezyjnej i Kartograficznej w Pile
Powinno być: zezwolenie niniejszego z oryginałem
zręcznym do parafianego zasobu geodezyjnego
i fotograficznego z dnia 1999-10-09
i z widzionymi pod nr 721231
Niniejsza mapa nie może służyć
dla celów projektowych
Parkin
dnia 2009-06-17
OSTY
(inny zarządcę, podpis, zawieszka
niezależnie)

**PLAN ZAGOSPODAROWANIA TERENU
PLANSZA PODSTAWOWA**

DATA: 17 czerwca 2009
SKALA: 1:500
Powiatowy Ośrodek Dokumentacji
Geodezyjnej i Kartograficznej w Pile
Reprodukcja B.N.N.
miejscowości Pila
o których mowa w art.
Prawa geodezyjne
nr 24, poz. 2027)
2009-06-17
mgr inż. arch.
KRZYSZTOF KLUSAK
UPR. NR 7131/25/P/2003
OPRACOWAŁ
tech. arch.
M. PROMIS
(upoważnienie)

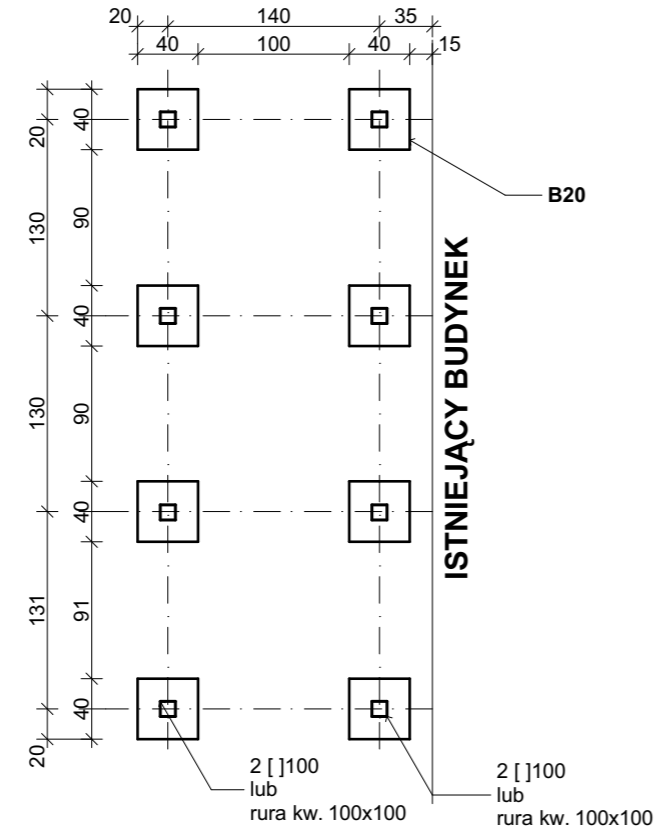
WIATA

mała architektura

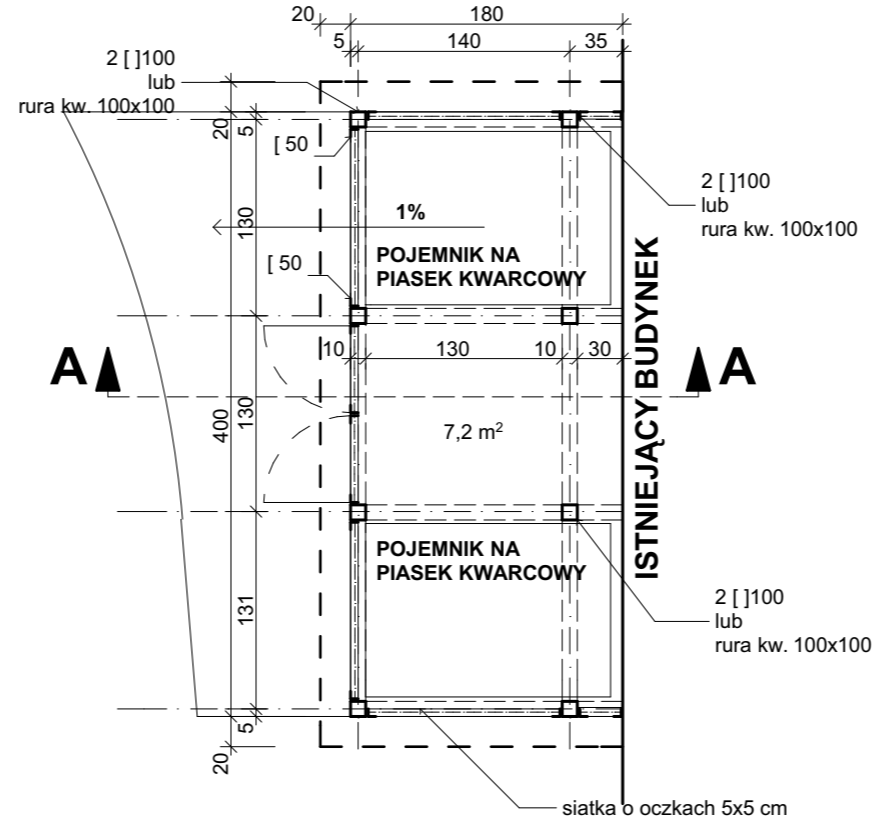
SZKOŁA PODSTAWOWA NR 2

skala 1:50

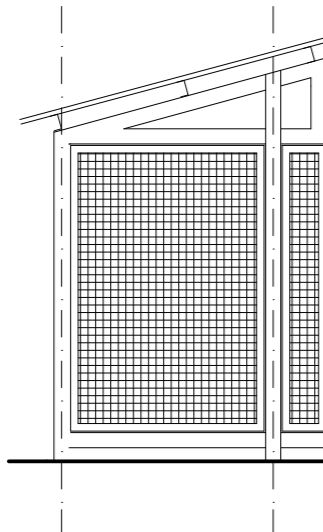
RZUT FUNDAMENTÓW



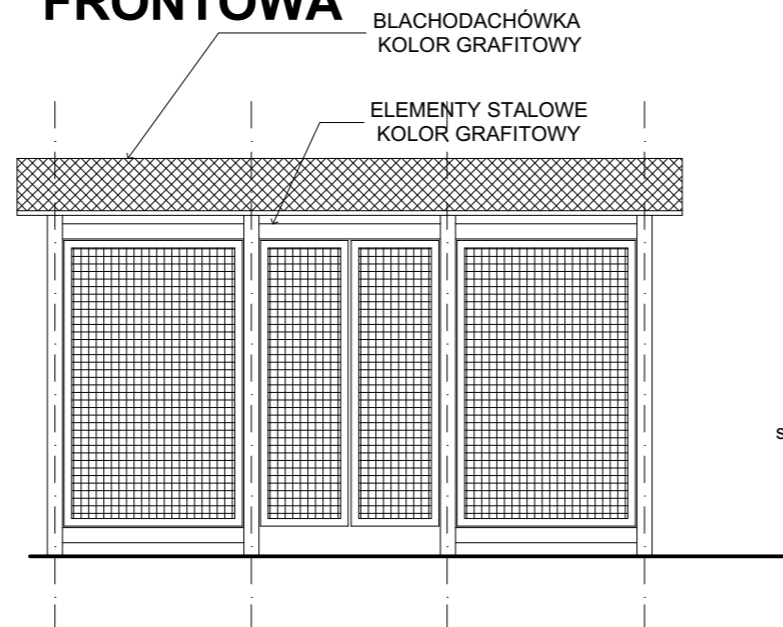
RZUT



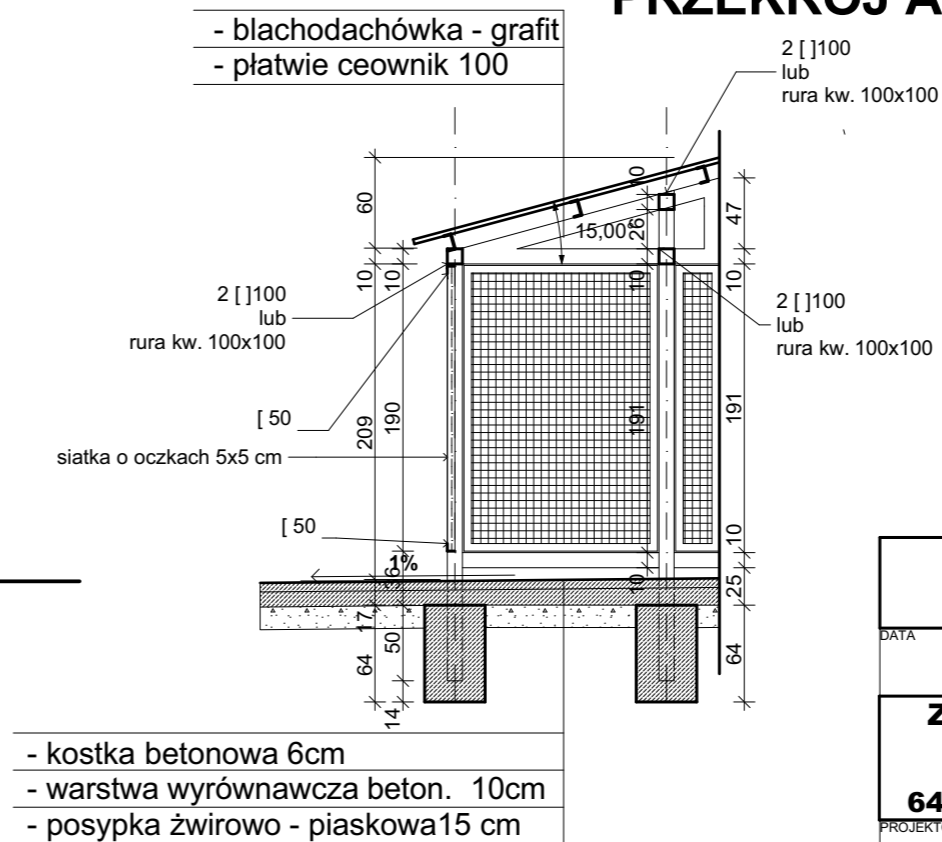
ELEWACJA BOCZNA



ELEWACJA FRONTOWA



PRZEKRÓJ A-A



WIATA	
DATA czerwiec 2009	SKALA 1:50
ZAGOSPODAROWANIE TERENU BOISKA MAŁA ARCHITEKTURA - SZKOŁA PODSTAWOWA NR 2 64-920 PIŁA ul.ROOSEVELTA działka nr 44/10	
PROJKTOWAŁ mgr inż. arch. KRZYSZTOF KLUSAK UPR. NR 7131/25/P/2003	
OPRACOWAŁ tech. arch. M. PROMIS	2

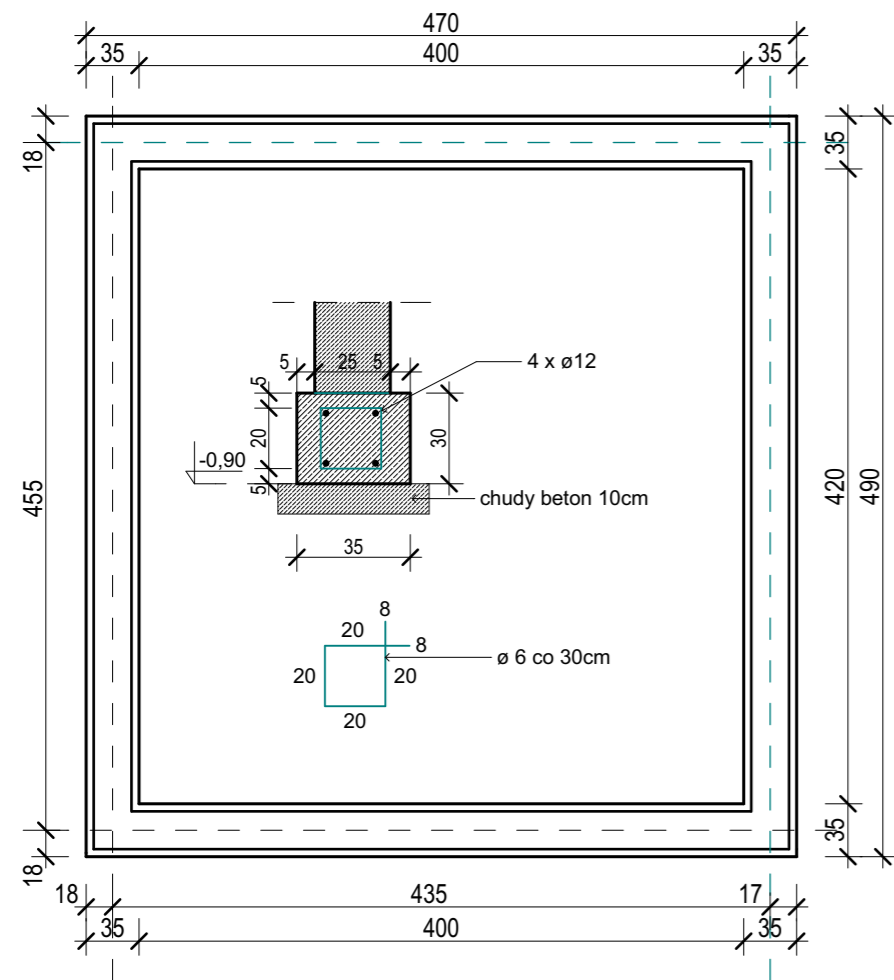
ZASIEK NA ŚMIECI

mała architektura

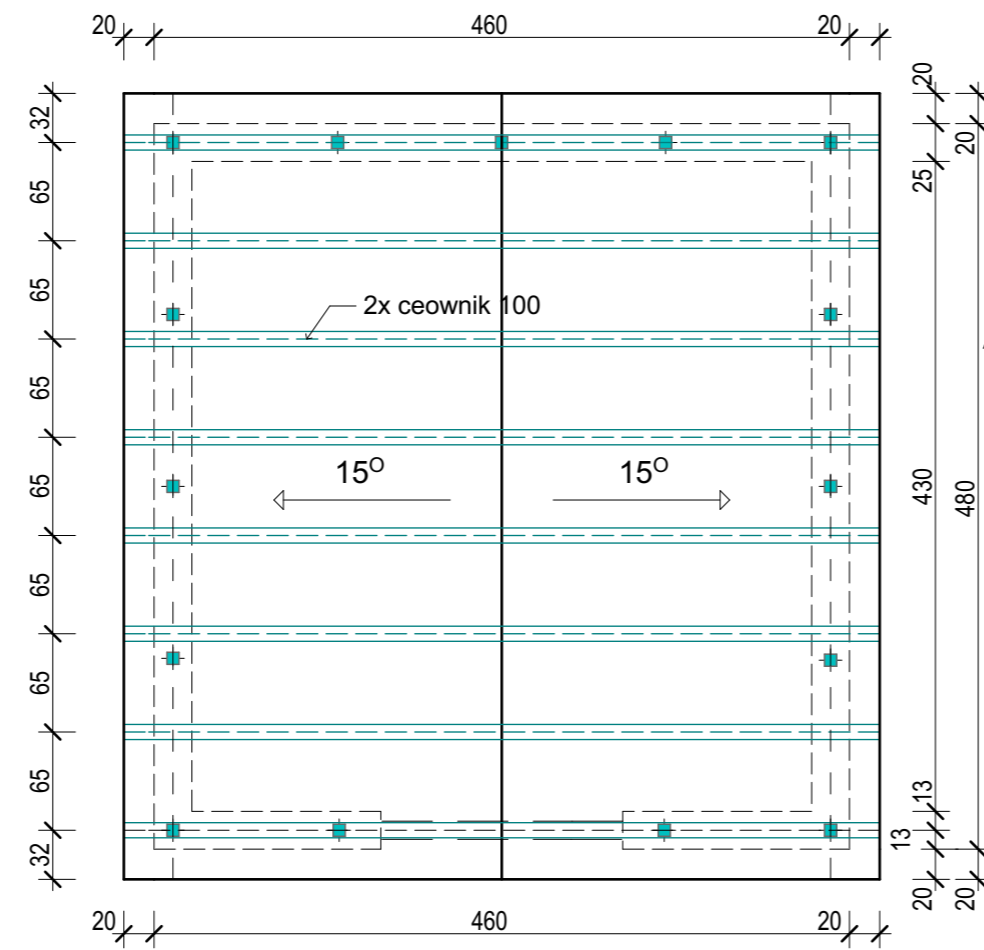
SZKOŁA PODSTAWOWA NR 2

skala 1:50

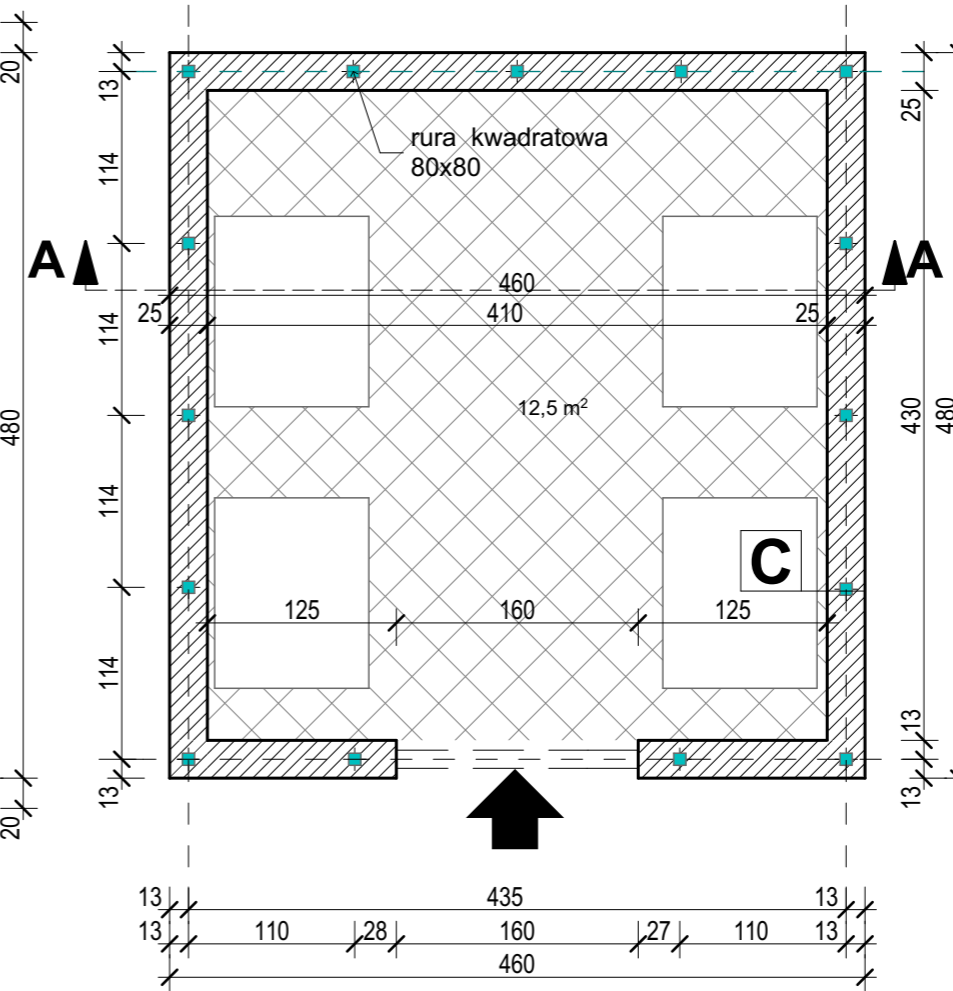
RZUT FUNDAMENTÓW



RZUT DACHU

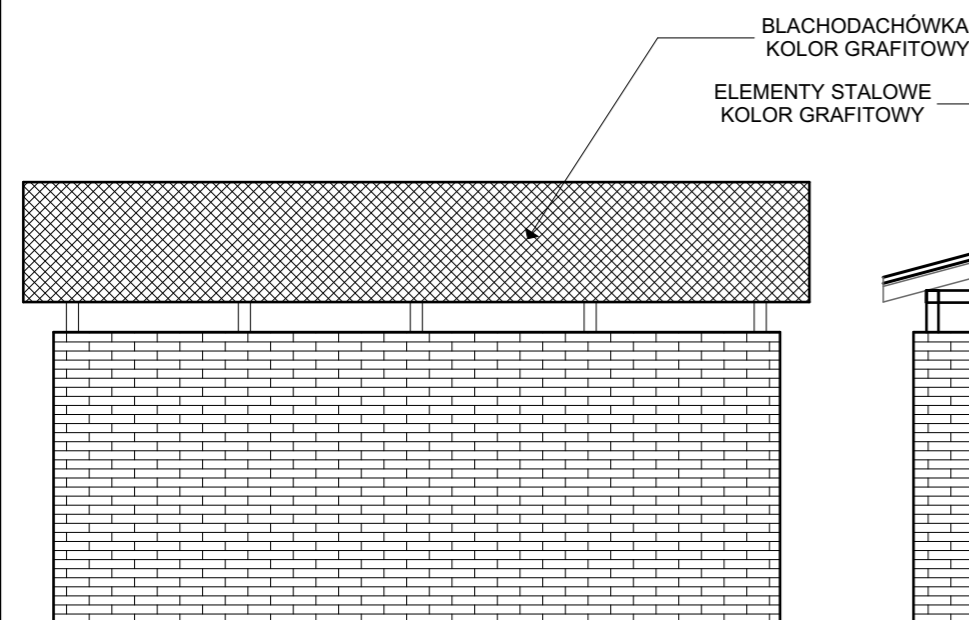


RZUT PRZYZIEMIA

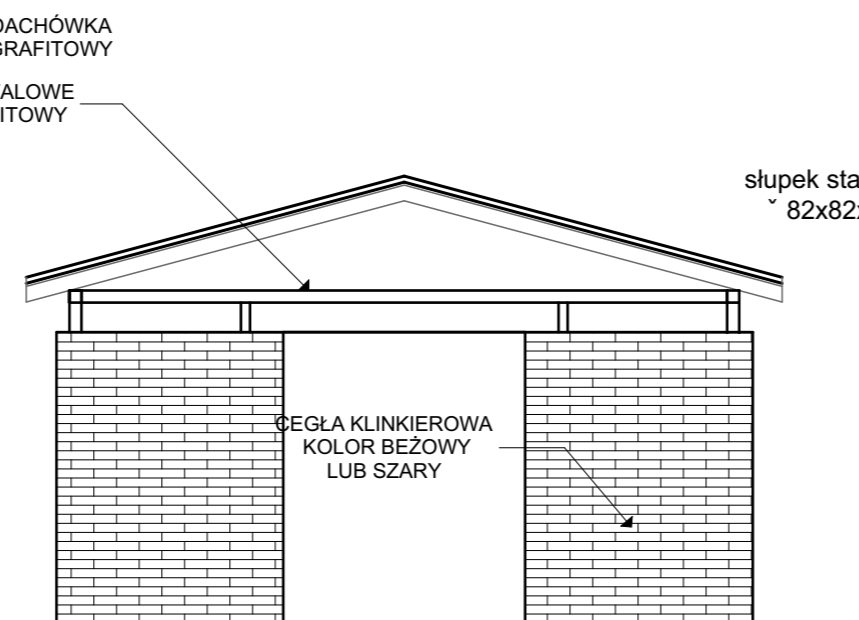


- A** - kostka betonowa 6cm
- warstwa wyrównawcza beton B 10cm
- posypka żwirowo - piaskowa 15cm
- B** od zewnątrz:
- blachodachówka - grafit
- łąty 5x4
- krokwie 2 ceowniki 100
- C** - tynk cementowy
- bloczki betonowe M6 25 cm
- płytki klinkierowa
- D** - bloczki betonowe M-6 25 cm

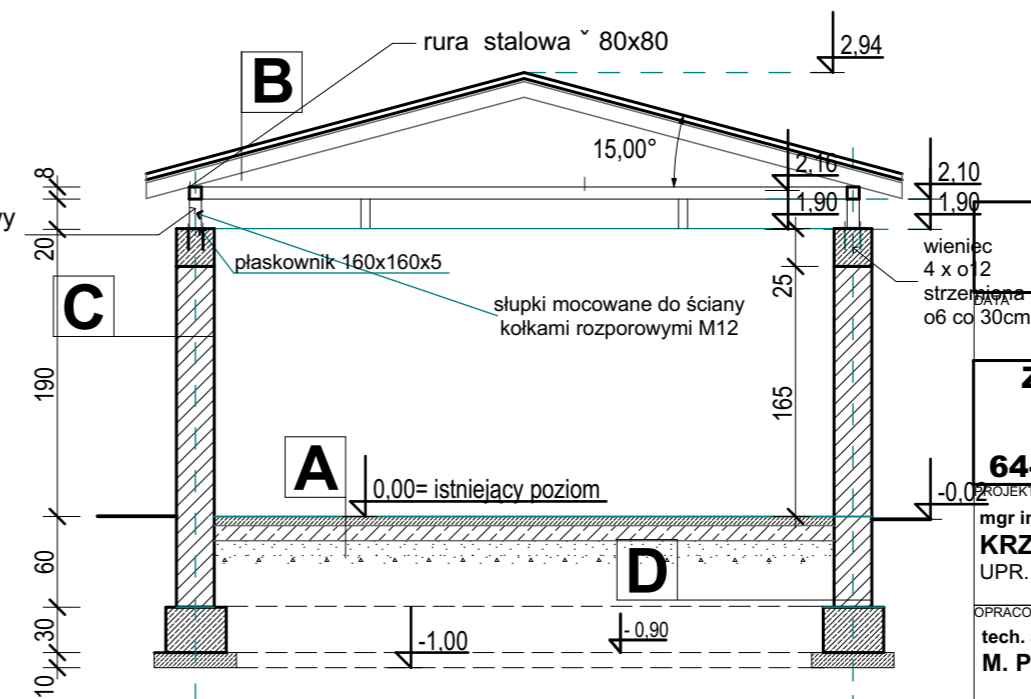
ELEWACJA BOCZNA



ELEWACJA FRONTOWA

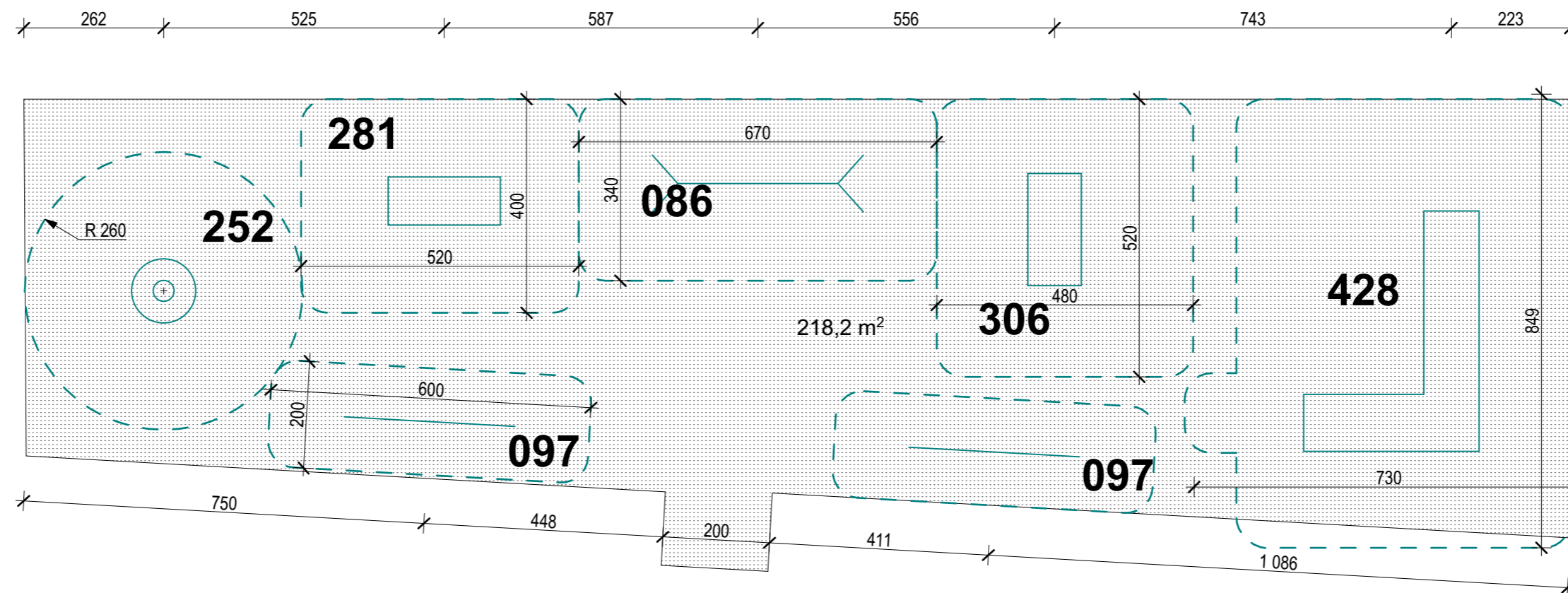


PRZEKRÓJ A-A



ZASIEK NA ŚMIECI	
czerwiec 2009	SKALA: 1:50
ZAGOSPODAROWANIE TERENU BOISKA MAŁA ARCHITEKTURA - SZKOŁA PODSTAWOWA NR 2 64-920 PIŁA ul.ROOSEVELTA działka nr 201	
PROJEKTOWAŁ mgr inż. arch. KRZYSZTOF KLUSAK UPR. NR 7131/25/P/2003	
OPRACOWAŁ tech. arch. M. PROMIS	
3	

PLAC ZABAW
mała architektura
SZKOŁA PODSTAWOWA NR 2
skala 1:100



OBSZAR URZĄDZENIA

- 306 PRZEPLOTNIA KOŁOWA**
- 086 HUSTAWKA PODWÓJNA METALOWA**
- 097 HUŚTAWKA WAŻKA POJEDYNCZA Z RURY**
- 428 DUŻA WIEŻA Z DRABINKĄ POZIOMĄ**
- 281 RÓWNOWAŻNIA METALOWA**
- 252 KARUZELA BARIERKOWA**

PLAC ZABAW	
DATA czerwiec 2009	SKALA: 1:100
ZAGOSPODAROWANIE TERENU BOISKA MAŁA ARCHITEKTURA - SZKOŁA PODSTAWOWA NR 2 64-920 PIŁA ul.ROOSEVELTA działka nr 44/10	
PROJEKTOWAŁ mgr inż. arch. KRZYSZTOF KLUSAK UPR. NR 7131/25/P/2003	
OPRACOWAŁ tech. arch. M. PROMIS	4