

Struktury jednostek organizacyjnych SWA

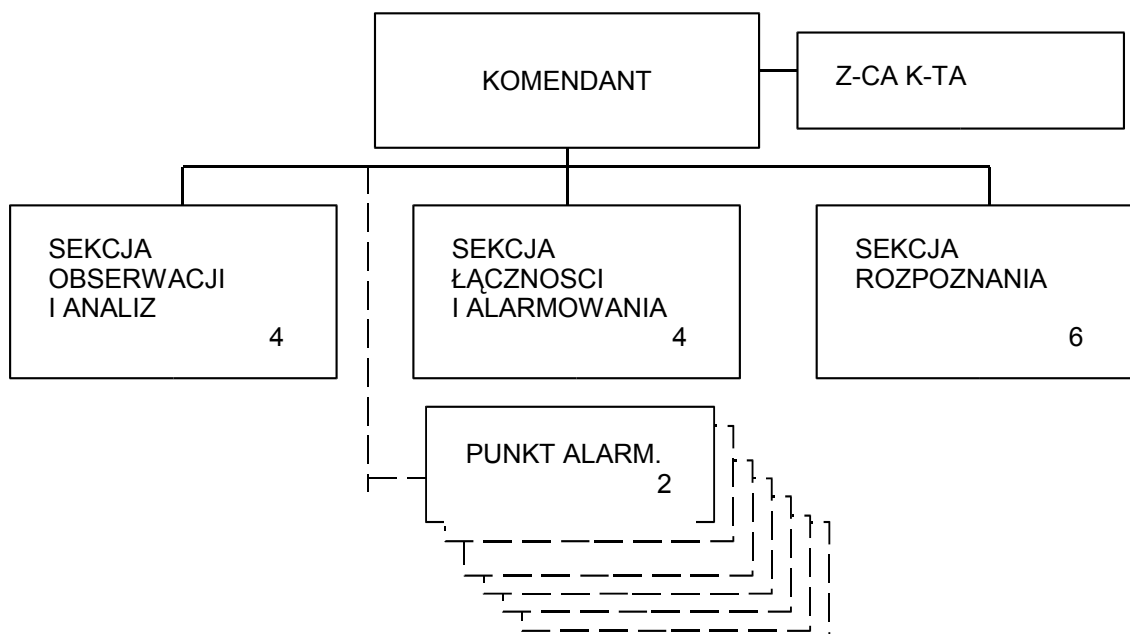
1. Drużyna wykrywania i alarmowania (dwa):

- komendant,
- z-ca komendanta,
- sekcja obserwacji i analiz - 4 osoby,
- sekcja łączności i alarmowania - 4 osoby,
- sekcja rozpoznania - 6 osób.

2. Drużyna wykrywania zagrożeń (dwz):

- komendant,
- chemik - 5 osób,
- zwiadowca-mechanik - 2 osoby.

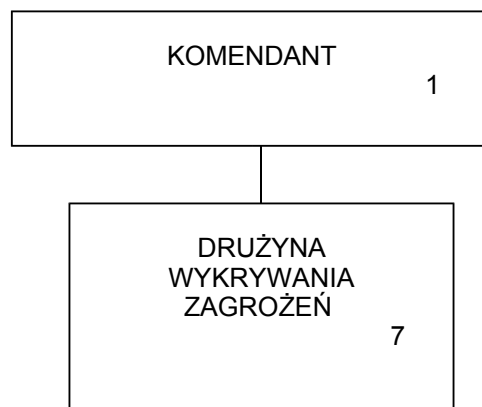
DRUŻYNA WYKRYWANIA I ALARMOWANIA (dwa) - 16 osób



OBSADA OSOBOWA DRUŻYNY WYKRYWANIA I ALARMOWANIA

Nazwa stanowiska	Ilość stanowisk	Uwagi
1. ORGANIZACJA:		
I. KOMENDA DRUŻYNY		
II. SEKCJA OBSERWACJI I ANALIZ		
III. SEKCJA OBSERWACJI I ANALIZ		
IV. SEKCJA ROZPOZNANIA		
2. STAN OSOBOWY:		
I. KOMENDA DRUŻYNY:		
- komendant (chemik / fizyk)	1	
- zastępca komendanta (chemik / fizyk)	1	
II. SEKCJA OBSERWACJI I ANALIZ:		
- chemik / fizyk	4	
III. SEKCJA LACZNOŚCI I ALARMOWANIA:		
- radiomechanik (telemechanik) - radiotelefonista	4	
IV. SEKCJA ROZPOZNANIA:		
- chemik - zwiadowca	6	
Razem w drużynie:	16	
PUNKT ALARMOWANIA	2	

DRUŻYNA WYKRYWANIA ZAGROZEŃ (dwz) - 8 osób



OBSADA OSOBOWA DRUŻYNY WYKRYWANIA ZAGROZEŃ

Nazwa stanowiska	Ilość stanowisk	Uwagi
ORGANIZACJA:		
1. KOMENDANT DRUŻYNY - chemik - zwiadowca	1	
2. DRUŻYNA WYKRYWANIA ZAGROŻEŃ:		
- chemik - zwiadowca	5	
- zwiadowca - mechanik	2	
Razem w drużynie:	8	