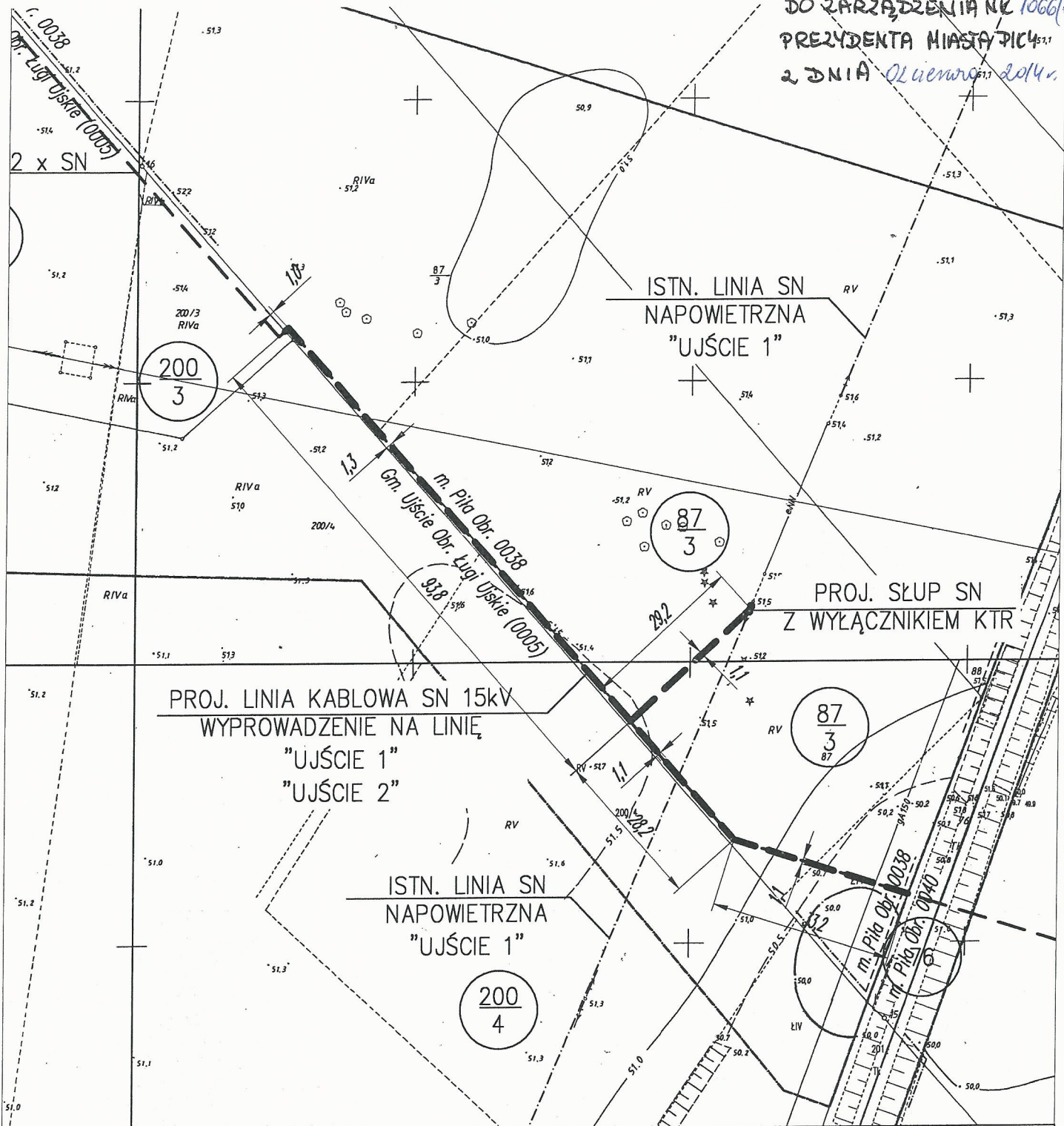


ZAKAZNIK NR 3
DO ZARZĄDZENIA NR 1066(14)/14
PREZYDENTA MIASTA PIŁA
2 DNIA 02.11.2014r.



LEGENDA:

- istn. linia napowietrzna SN
- - - - - proj. linia kablowa SN
- ⊙ stanowisko słupowe linii SN
- ▬▬▬ powierzchnia pasa służebności przesyłu z projektowaną linią kablową SN

Działka nr ew. 87/3 obręb 0038 Miasto Piła

powierzchnia pasa służebności przesyłu: 222,9m²
dł. proj. linii kablowej / szer. pasa: 90,6m / 1,1m
dł. proj. linii kablowej / szer. pasa: 94,8m / 1,3m
liczba projektowanych słupów: 1 szt.

ELKON Piotr Konieczny	Inwestor:	ENE A Operator Sp. z o.o. 60-479 Poznań ul. Strzeszyńska 58		Data: 07.2013
	Temat:	Budowa stacji WN/SN Ujście wraz z budową wyprowadzeń SN liniami kablowymi do istniejących linii napowietrznych		Skala:
	Tytuł rysunku:	Trasa linii kablowej SN 15kV wyprowadzenie do istniejącej linii napowietrznej Ujście 1, Ujście 2		1:1000
	Projektował:	mgr inż. Tomasz Wojtczak uprawnienia nr WKP/0150/PW0E/07 izba nr WKP/IE/0465/07	Podpis:	Nr rysunku -
	Sprawdził:	mgr inż. Piotr Konieczny uprawnienia nr 21/P/98 izba nr WKP/IE/2250/01	Podpis:	