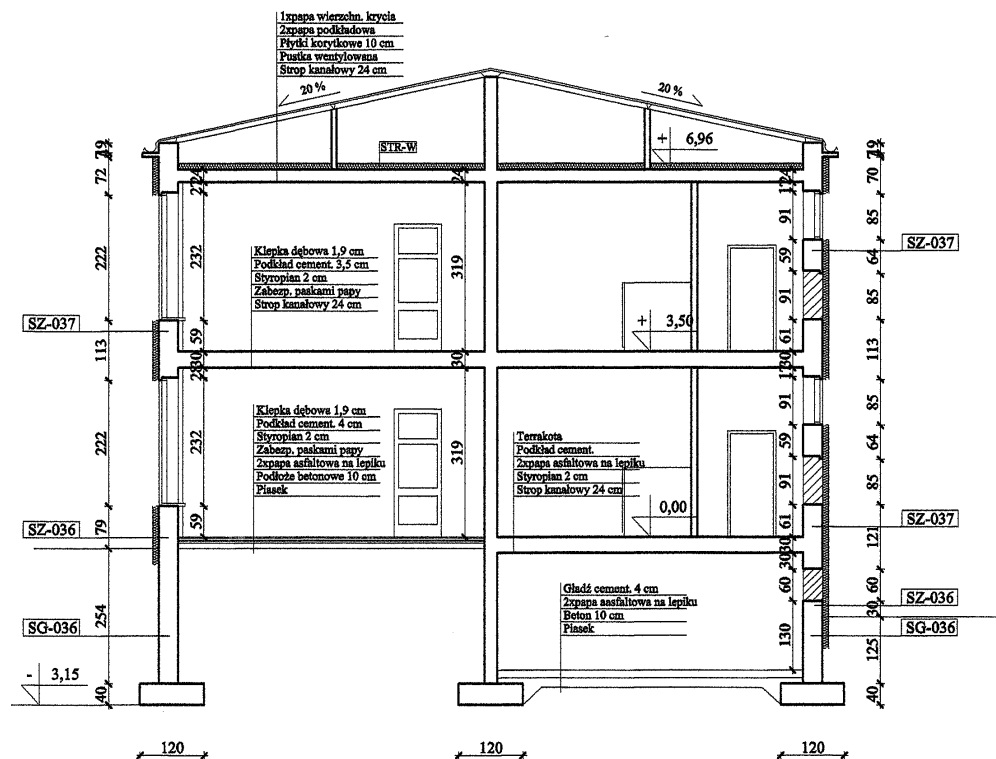


Przedszkole w Pile

Przekrój I-I skala 1:100



SZ-037 Ściany zewnętrzne kondygnacji nadziemnych

Ściany zewnętrzne ocieplić styropianem frezowanym EPS70-032 gr. 12 cm, z wykonaniem wyprawy z tynku akrylowego Ceresit CT64 gr. 2,0 mm

SZ-036 Ściany zewnętrzne kondygnacji nadziemnych


Ściany zewnętrzne ocieplić styropianem frezowanym EPS70-032 gr. 12 cm, z wykonaniem wyprawy z tynku akrylowego Ceresit CT64 gr. 2,0 mm

SG-036 Ściany zewnętrzne kondygnacji podziemnych

Ściany zewnętrzne ocieplić styropianem frezowanym XPS500-034 gr. 12 cm, z wykonaniem wyprawy z tynku mazaikowego Ceresit CT77-31 gr. 2,0 mm

STR-W

Ocieplenie stropu przy użyciu granulowanej wełny mineralnej grubości 21 cm.

Pracownia Audytorska inż. Jacek Stępień ul. Białostka 22/27-400 Ostrowiec Św. tel./fax (041) 263 40 62		 Numer rysunku: <div style="border: 1px solid black; padding: 5px; display: inline-block;">6</div>	Brand: Architektura	Skala: 1:100	
Funkcja: Imię i nazwisko: Nr upr. Podpis:			Investor: Urząd Miasta Piły ul. Plac Staszica 10 dz. nr 8/63 64-920 PILA	Adres: Przedszkole nr. 19 ul. Królowej Jadwigi 20 dz. nr 8/63 64-920 PILA	
Opracował:	tech. Bartosz Więckiewicz	---	Data opracowania: wrzesień 2006 r.		
Opracował:			Rodzaj projektu: PROJEKT TERMOMODERNIZACJI		
Projektował:	mgr inż. Zbigniew Doktor	227/KL/72	Tytuł: Przekrój I-I		
Sprawił:			Stadium: PB		

Zestawienie stolarki okiennej

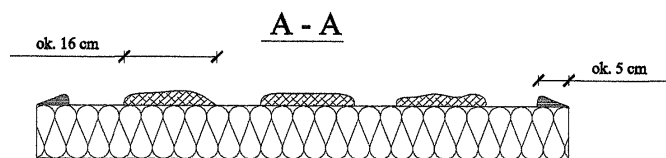
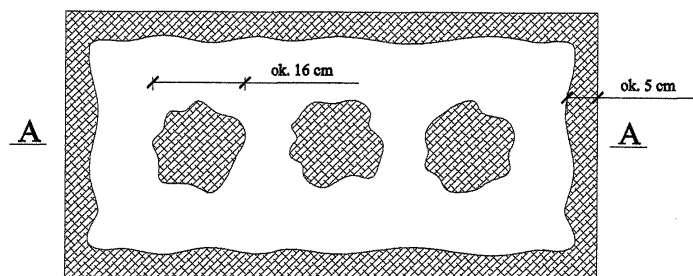
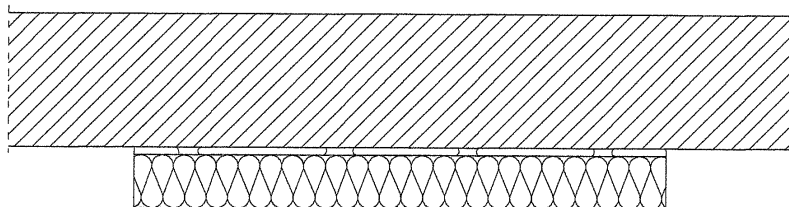
STOLARKA OKIENNA							
SCHEMAT OKNA							
NUMER OTWORU	O1/0	O2/0	O3/0	O4/0	O5/0	O6/0	
Wymiary	S ₀	1770	1710	940	860	1710	540
	H ₀	2220	1710	1680	850	790	450
PIWNICA	-	-	-	10	-	1	
PARTER	10	15	1	19	1	-	
1 PIĘTRO	10	8	1	12	4	-	
RAZEM	20	23	2	41	5	1	

Zestawienie stolarki drzwiowej

SATOLARKA DZRZWIOWA							
SCHEMAT OKNA							
Wymiary	S ₀	100	750	970	1010	860	980
	H ₀	2000	2600	2600	2000	2070	2050
PIWNICA	1	-	-	-	-	-	
PARTER	-	2	1	3	1	1	
1 PIĘTRO	-	2	1	-	-	-	
RAZEM	1	4	2	3	1	1	

Pracownia Audytorska inż. Jacek Stepien ul. Bławatna 22 27 - 400 Ostrowiec Św. tel./fax (041) 263 40 62		Numer rysunku: 8	Skala: 1:100
Funkcja: Imię i nazwisko: _____ Nr upr. _____ Podpis: _____		Brand: Architektura	
Opracował: _____ tech. Bartosz Więckiewicz	Investor: _____ Urząd Miasta Piły ul. Plac Staszica 10 64-920 PIŁA		Adres: _____ Przedszkole nr. 19 ul. Królowej Jadwigi 20 dz. nr 8/63 64-920 PIŁA
Opracował: _____	Data opracowania: wrzesień 2006 r.		
Projektował: _____ mgr inż. Zbigniew Doktor	227/KL/72	PROJEKT TERMOMODERNIZACJI	
Sprawił: _____	Temat: Zestawienie stolarki		Stadium: PB

Szczegół nr 1. Sposób klejenia płyt izolacji termicznej.

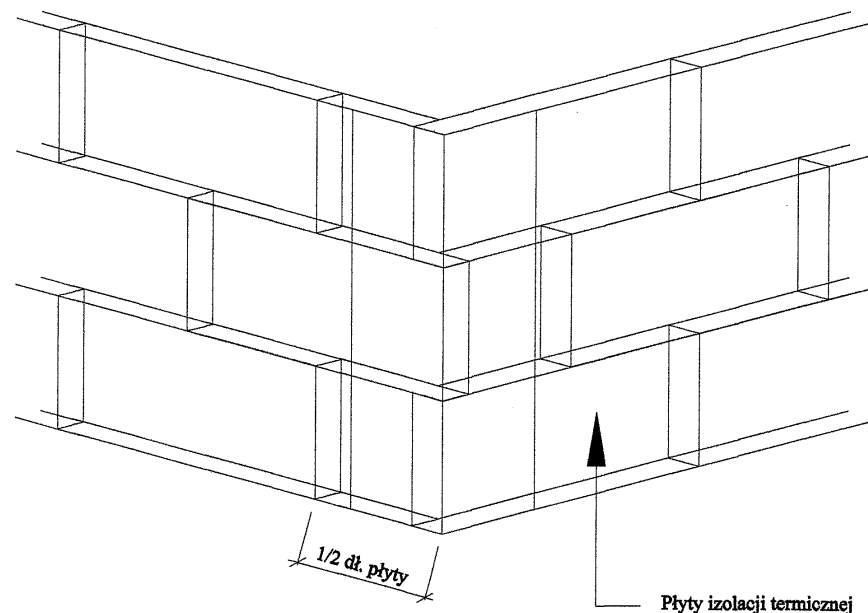


$$\frac{P_e}{P} \times 100 \% 40 \%$$

P_e - efektywna powierzchnia przyklejenia
płyty termoizolacyjnej do podłoża

P - powierzchnia płyty termoizolacyjnej
przylegająca do ściany

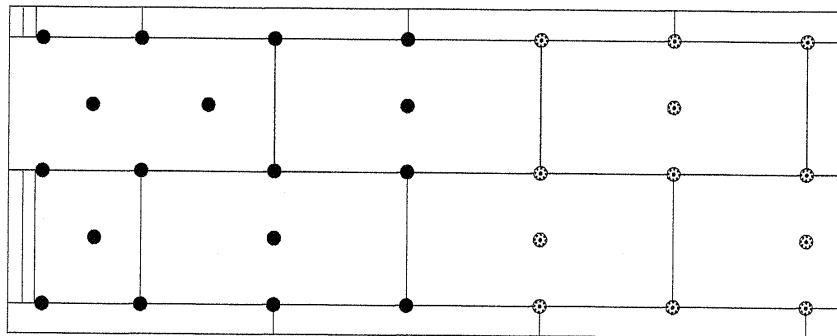
Szczegół nr 2. Ułożenie płyt izolacji termicznej - naroże.



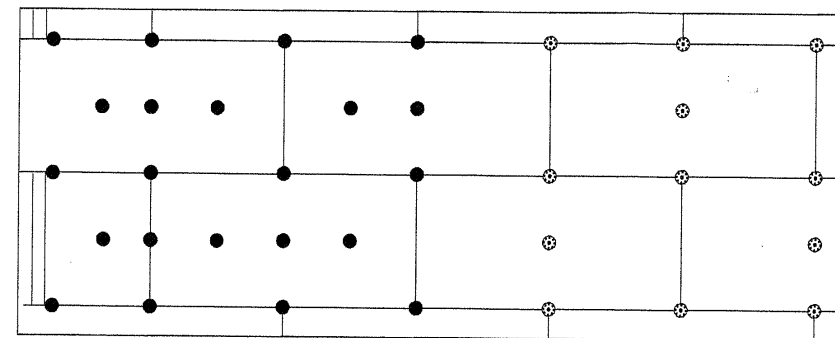
Pracownia Audytorska inż. Jacek Stepien ul. Bławna 22 27 - 400 Ostrowiec Św. tel./fax. (041) 263 40 62		Numer rysunku: S1		Branża: Architektura		Skala: 1:100	
Funkcja: Inicjator i nazwisko:		Nr upr.		Podpis:		Inwestor: Urząd Miasta Piły ul. Plac Staszica 10 64-920 PIŁA	
Opracował: tech. Bartosz Więklewicz		---		B. W. Szczytowski		Adres: Przedszkole nr. 19 ul. Królowej Jadwigi 20 dz. nr 8/63 64-920 PIŁA	
Opracował:						Data opracowania: wrzesień 2006 r.	
Projektował: mgr inż. Zbigniew Doktor		227/KL/72				Rodzaj projektu: PROJEKT TERMOMODERNIZACJI	
Sprawdził:						Temat: Szczegóły wykonawcze	
							Stadium: PB

Szczegół nr 3.
Rozmieszczenie łączników mocujących płyty izolacji
termicznej (100 x 50 cm). Pas krawędziowy. Wariant I, II.

Wariant I . Wysokość 8 - 20 m.
Ilość łączników w pasie krawędziowym 8,3 szt./m²
1,5 m

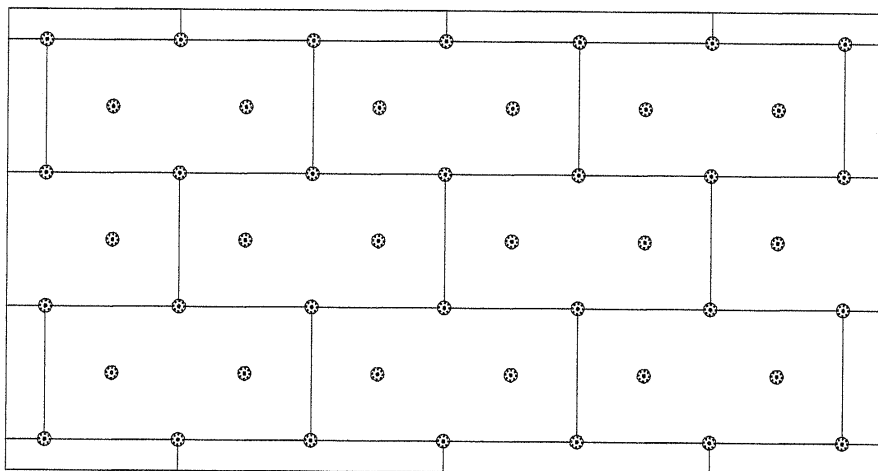


Wariant II . Wysokość 8 - 20 m.
Ilość łączników w pasie krawędziowym 11 szt./m²
1,5 m

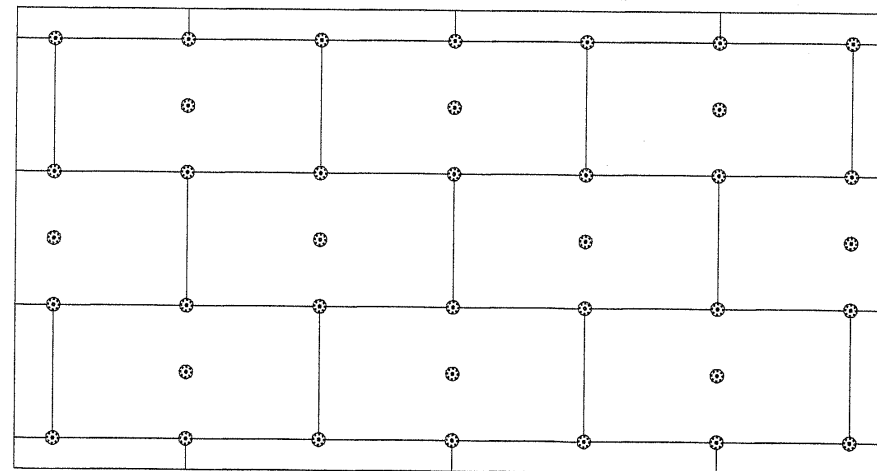



Szczegół nr 4.
Rozmieszczenie łączników mocujących płyty izolacji
termicznej (100 x 50 cm). Powierzchnia fasady.

Wariant II - ilość łączników 8 szt./m²



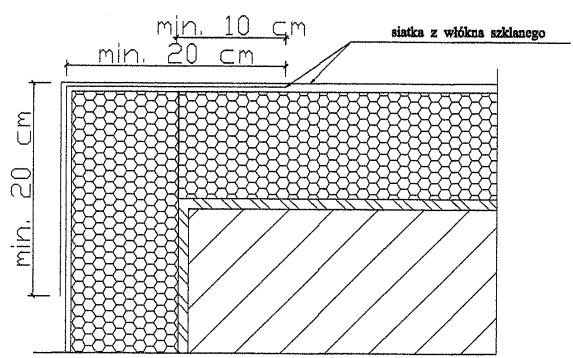
Wariant I - ilość łączników 6 szt./m²



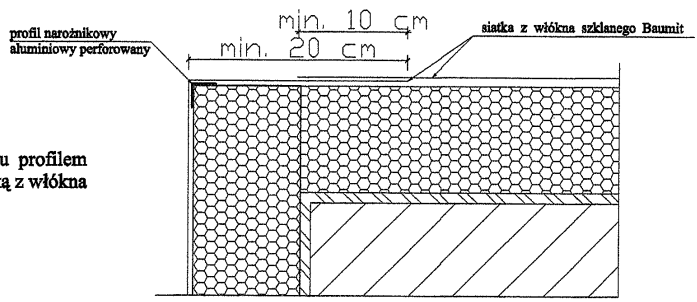
Pracownia Audytorska inż. Jacek Stepień ul. Bławatna 22 27 - 400 Ostrowiec Św. tel. fax. (041) 263 40 62		 S2	Numer rysunku: Architektura	Skala: 1:100
Inwestor: Urząd Miasta Piły ul. Plac Staszica 10 64-920 PIŁA			Adres: Przedszkole nr. 19 ul. Królowej Jadwigi 20 dz. nr 8/63 64-920 PIŁA	
Funkcja:	Imię i nazwisko:	Nr upr.	Podpis:	
Opracował:	tech. Bartosz Więklewicz	—	<i>a. wiszczeni</i>	
Opracował:				
Projektował:	mgr inż. Zbigniew Doktor	227/KL/72	<i>[Signature]</i>	
Sprawił:				
Data opracowania: wrzesień 2006 r.				
PROJEKT TERMOMODERNIZACJI				
Tytuł: Szczegóły wykonawcze				Skala: PB

Szczegół nr 5.
Zbrojenie narożników.

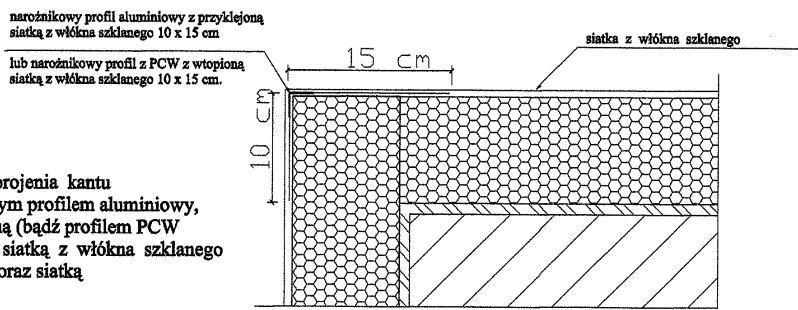
Przykład zbrojenia kantu siatką z włókna szklanego



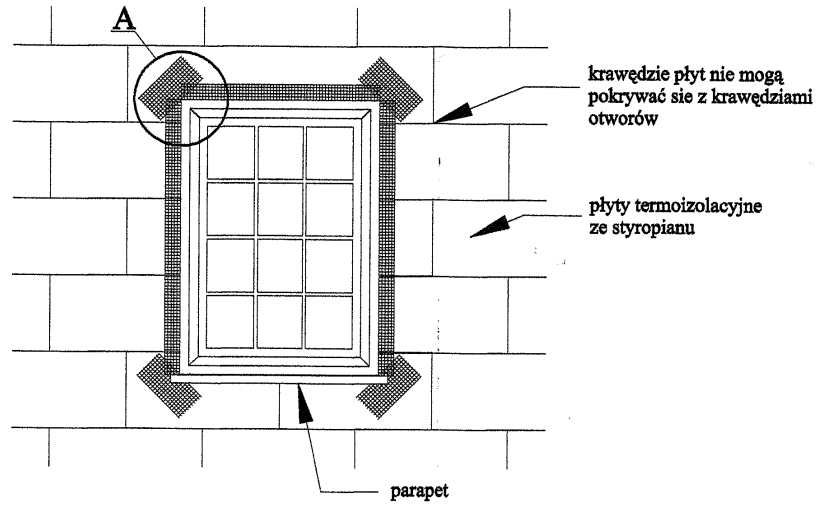
Przykład zbrojenia kantu profilem narożnikowym oraz siatką z włókna szklanego.



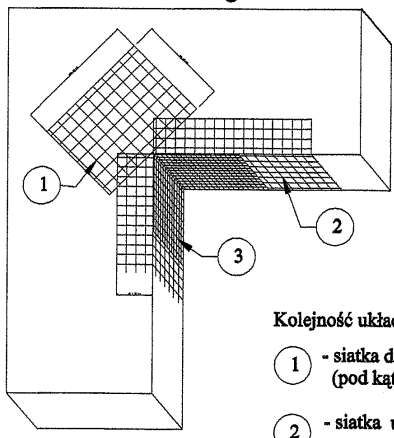
Przykład zbrojenia kantu narożnikowym profilem aluminiowym, z przyklejoną (bądź profilem PCW z wtopioną) siatką z włókna szklanego 10 x 15 cm oraz siatką



Szczegół nr 6.
Zbrojenie narożników otworów w elewacji (np: okien, drzwi).



Szczegół A

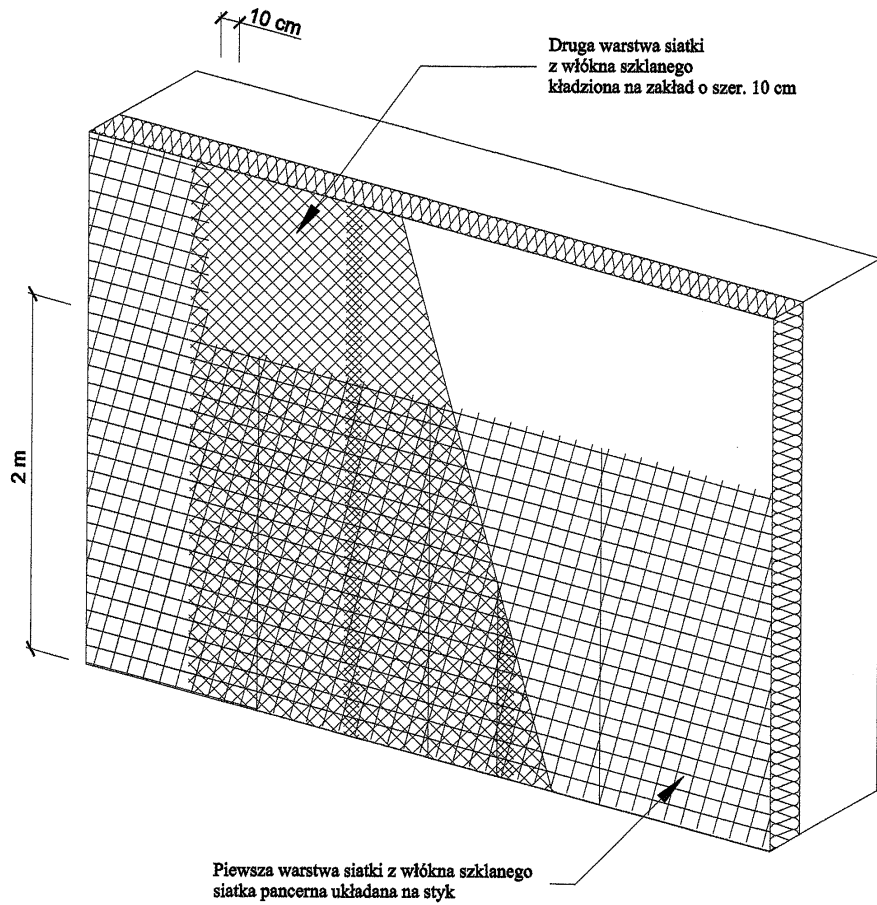


Kolejność układania siatek z włókna szklanego:

- 1 - siatka diagonalna układana przy narożach otworów (pod kątem 45) o wymiarach min. 20 x 30 cm
- 2 - siatka układana wzdłuż krawędzi otworów
- 3 - siatka układana w narożach otworów

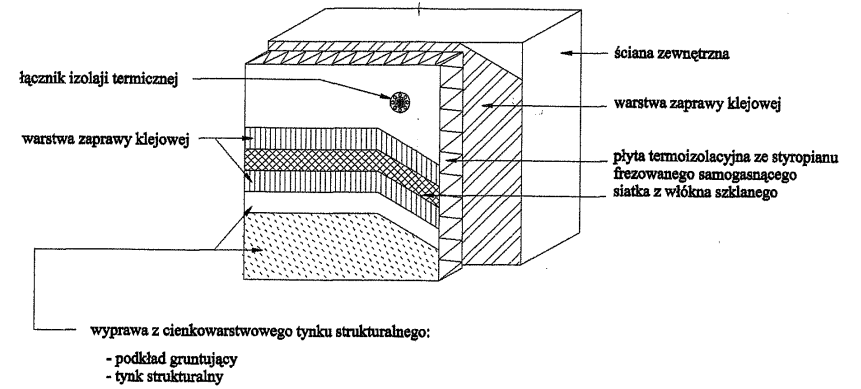
Pracownia Audytorska inż. Jacek Stepieli ul. Bławatna 22/27 - 400 Ostrowiec Św. tel. fax. (041) 265 40 62		Numer rysunku: S3	Branża: Architektura	Skala: 1:100
Funkcja: Imię i nazwisko: Opracował: tech. Bartosz Więckiewicz		Nr upr.: —	Podpis: <i>B. Więckiewicz</i>	Inwestor: Urząd Miasta Piły ul. Plac Staszica 10 64-920 PIŁA
Opracował:		Data opracowania: wrzesień 2006 r.		Adres: Przedszkole nr. 19 ul. Królowej Jadwigi 20 dz. nr 8/63 64-920 PIŁA
Projektował: mgr inż. Zbigniew Doktor		227/KL/72	Rodzaj projektu: PROJEKT TERMOMODERNIZACJI	
Sprawdził:		Temat: Szczegóły wykonawcze		Stadium: PB

Szczegół nr 7. Zbrojenie wzmocnione - układ siatek.

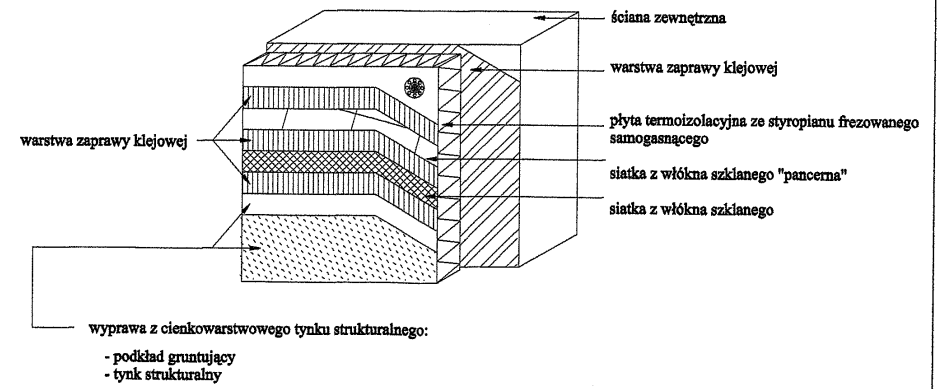


Szczegół nr 8. Przekrój przez system Ceresit VWS z wykorzystaniem płyt styropianowych.

SYSTEM CERESIT VWS
Z WARSTWĄ ZBROJĄCĄ STANDARDOWĄ
(W STREFIE POWYŻEJ 2 M MIERZĄC OD POZIOMU TERENU)

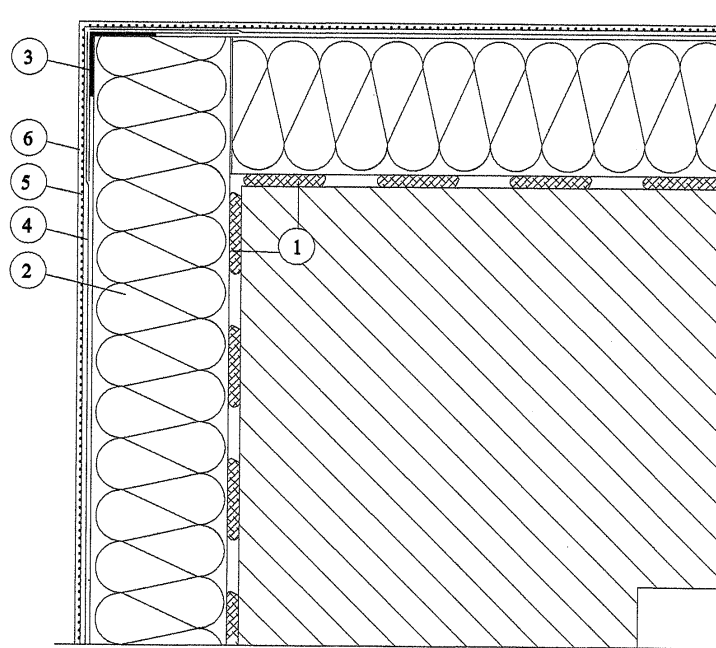


SYSTEM CERESIT VWS
Z WARSTWĄ ZBROJĄCĄ WZMOCNIONĄ
(W STREFIE DO 2 M MIERZĄC OD POZIOMU TERENU)



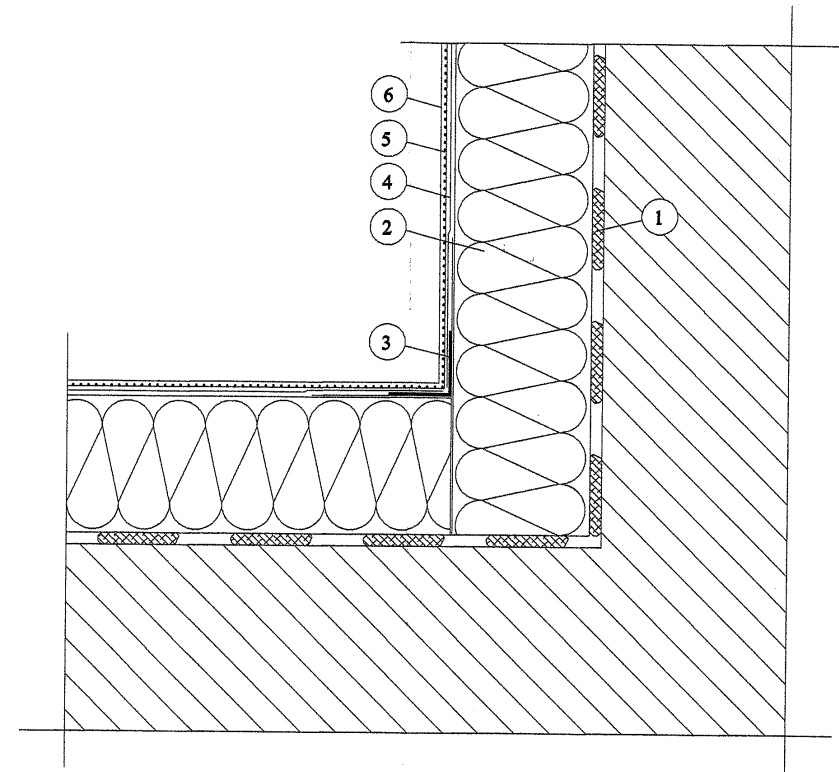
Pracownia Audytorska inż. Jacek Stępień ul. Bławatna 22 27 - 400 Ostrowiec Św. tel./fax (041) 265 40 62			Numer rysunku: S4	Branża: Architektura	Skala: 1:100
Funkcja: imię i nazwisko:				Inwestor: Urząd Miasta Piły ul. Plac Staszica 10 64-920 PIŁA	Adres: Przedszkole nr. 19 ul. Królowej Jadwigi 20 dz. nr 8/63 64-920 PIŁA
Opracował:	tech. Bartosz Więckiewicz	Nr upr.: —	Podpis: 	Data opracowania: wrzesień 2006 r.	
Opracował:				Rodzaj projektu: PROJEKT TERMOMODERNIZACJI	
Projektował:	mgr inż. Zbigniew Doktor	227/KL/72		Temat: Szczegóły wykonawcze	
Sprawił:				Stadium: PB	

Szczegół nr 9 Docieplenie wypukłej krawędzi budynku



- 1 Zaprawa klejąca Ceresit CT85 lub CT85 ZIMA
- 2 Izolacja termiczna styropian frezowany samogasnący EPS70-032 gr. 12 cm
- 3 Narożnik metalowy
fabrycznie oklejony siatką
- 4 Zaprawa Ceresit CT 85 lub CT85 ZIMA
zbrojona siatką z włókna szklanego
- 5 Farba gruntująca Ceresit CT 16
- 6 Wyprawa elewacyjna Ceresit CT64 gr. 2,0 mm

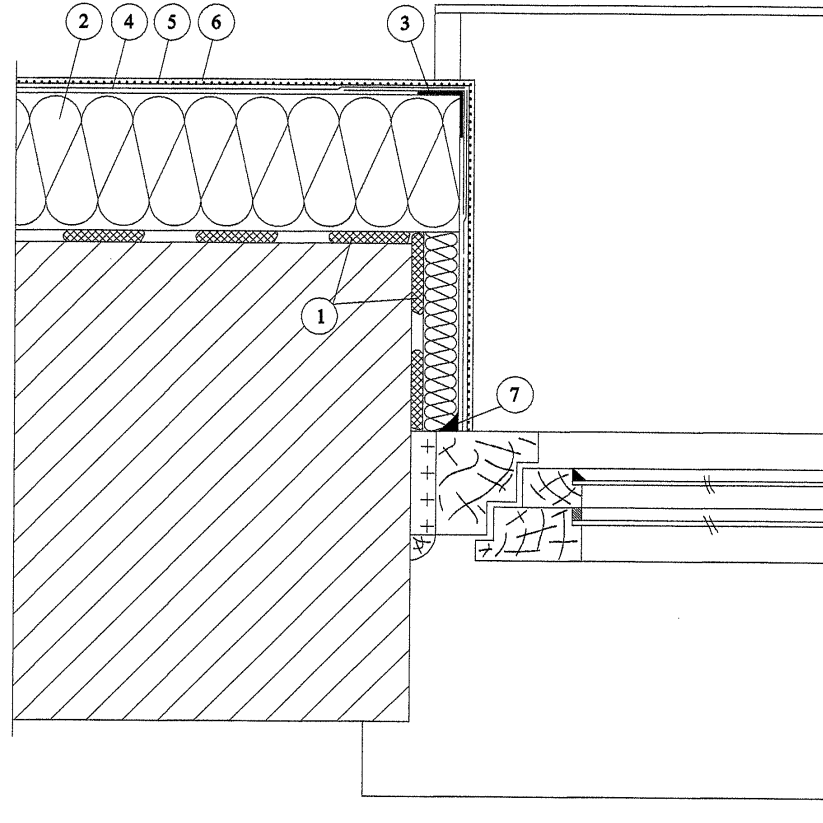
Szczegół nr 10 Docieplenie wklęsłej krawędzi budynku



- 1 Zaprawa klejąca Ceresit CT85 lub CT85 ZIMA
- 2 Izolacja termiczna styropian frezowany samogasnący EPS70-032 gr. 12 cm
- 3 Narożnik metalowy
fabrycznie oklejony siatką
- 4 Zaprawa Ceresit CT85 lub CT85 ZIMA
zbrojona siatką z włókna szklanego
- 5 Farba gruntująca Ceresit CT16
- 6 Wyprawa elewacyjna Ceresit CT64 gr. 2,0 mm

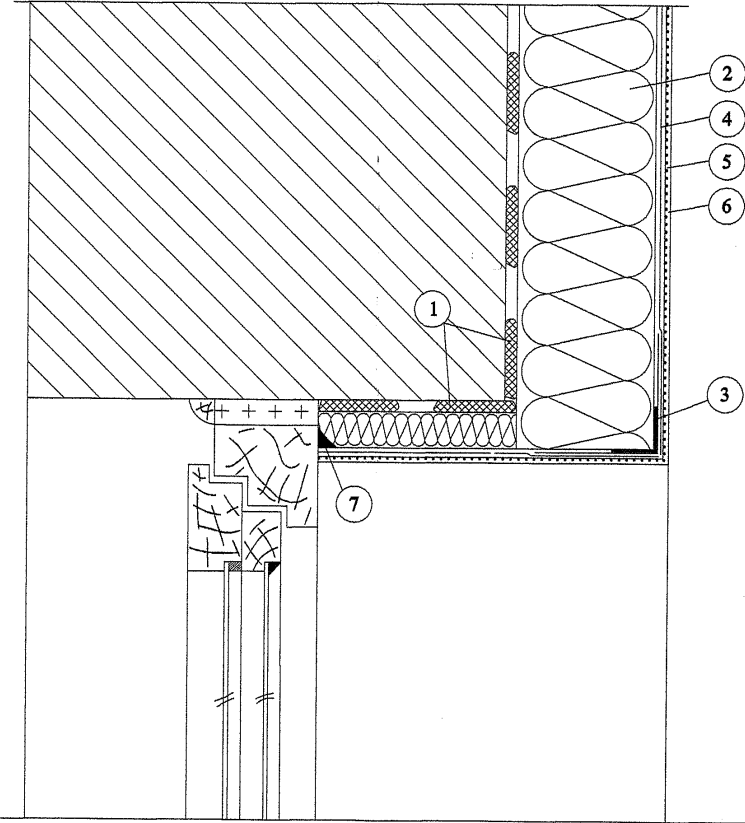
Pracownia Architekcyjna inż. Jacek Stępień ul. Bławna 22 27 - 400 Ostrowiec Św. tel./fax. (041) 265 40 62		Numer rysunku: S5	Skala: 1:100
Funkcja: inż.		Nr upr.:	Podpis:
Opracował:	tech. Bartosz Więckiewicz	---	<i>A. Wyszczepiński</i>
Opracował:			
Projektował:	mgr inż. Zbigniew Doktor	227/KL/72	<i>[Signature]</i>
Sprawił:			
Inwestor: Urząd Miasta Piły ul. Plac Staszica 10 64-920 PŁA		Adres: Przedszkole nr. 19 ul. Królowej Jadwigi 20 dz. nr 8/63 64-920 PŁA	
Data opracowania: wrzesień 2006 r.			
Kodziej projektu: PROJEKT TERMOMODERNIZACJI			
Temat: Szczegóły wykonawcze			Stadium: PB

Szczegół nr 11 Docieplenie ościeży okiennych




- 1 Zaprawa klejąca Ceresit CT85 lub CT85 ZIMA
- 2 Izolacja termiczna styropian frezowany samogasnacy EPS70-032 gr. 12 cm
- 3 Narożnik metalowy fabrycznie oklejony siatką
- 4 Zaprawa Ceresit CT85 lub CT85 ZIMA zbrojona siatką z włókna szklanego
- 5 Farba gruntująca Ceresit CT16
- 6 Wyprawa elewacyjna Ceresit CT64 gr. 2,0 mm
- 7 Uszczelniacz poliuretanowy Ceresit CS29

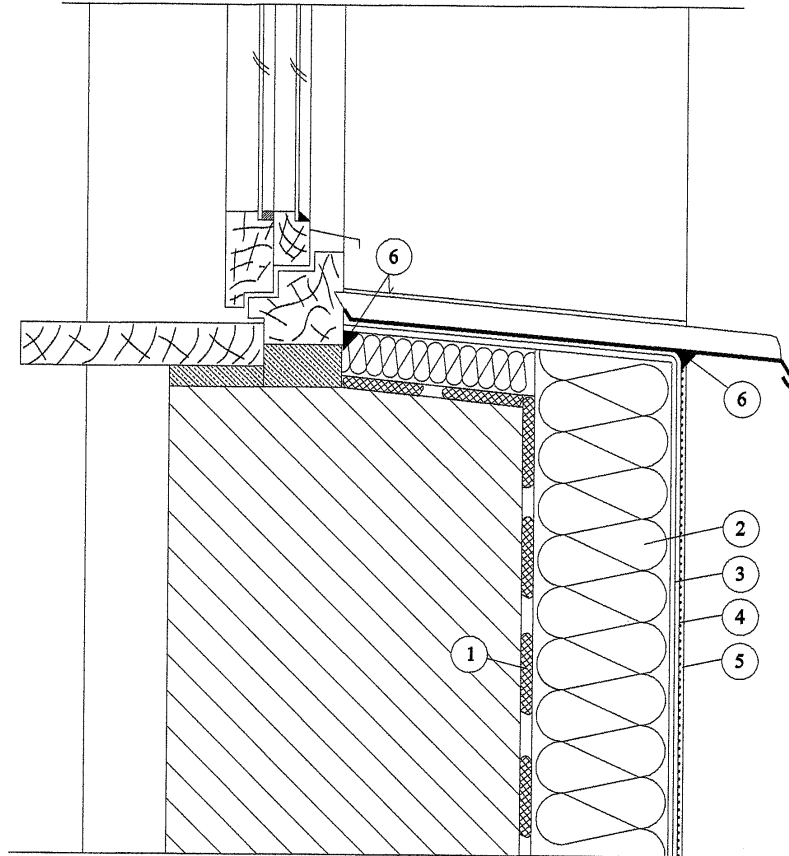
Szczegół nr 12 Docieplenie nadproża



- 1 Zaprawa klejąca Ceresit CT85 lu7b CT85 ZIMA
- 2 Izolacja termiczna styropian frezowany samogasnacy EPS70-032 gr. 12 cm
- 3 Narożnik metalowy fabrycznie oklejony siatką
- 4 Zaprawa Ceresit CT85 lub CT85 ZIMA zbrojona siatką z włókna szklanego
- 5 Farba gruntująca Ceresit CT16
- 6 Wyprawa elewacyjna Ceresit CT64 gr. 2,0 mm
- 7 Uszczelniacz poliuretanowy Ceresit CS29

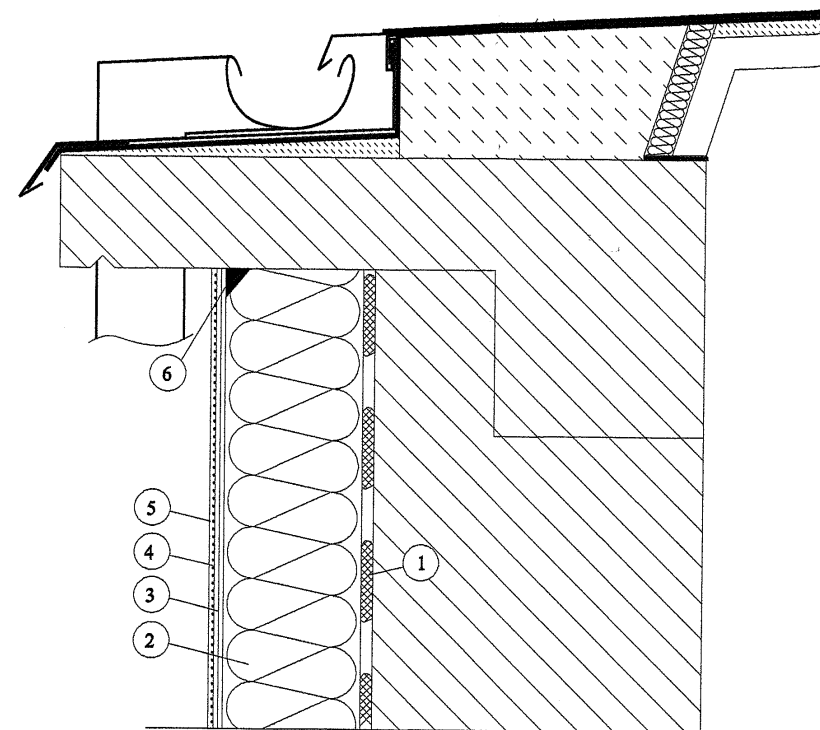
Pracownia Audytorska inż. Jacek Stepiń ul. Bławatna 22 27 - 400 Ostrowiec Św. tel./fax (041) 265 40 62		 Numer rysunku: S6	Strona: Architektura	Skala: 1:100
Funkcja: Imię i nazwisko: Nr upr. Podpis:			Investor: Urząd Miasta Piły ul. Plac Staszica 10 64-920 PŁA	Adres: Przedszkole nr. 19 ul. Królowej Jadwigi 20 dz. nr 8/63 64-920 PŁA
Opracował: Bartosz Więckiewicz	tech.	—	Data opracowania: wrzesień 2006 r.	
Opracował:			Rodzaj projektu: PROJEKT TERMOMODERNIZACJI	
Projektował: mgr inż. Zbigniew Doktor		227/KL/72	Temat: Szczegóły wykonawcze	
Sprawdził:			Stadium: PB	

Szczegół nr 13 Docieplenie muru podokiennego



- 1 Zaprawa klejąca Ceresit CT85 lub CT85 ZIMA
- 2 Izolacja termiczna - styropian frezowany samogasnący EPS70-032 gr. 12 cm
- 3 Zaprawa Ceresit CT85 lub CT85 ZIMA zbrojona siatką z włókna szklanego
- 4 Farba gruntująca Ceresit CT16
- 5 Wyprawa elewacyjna Ceresit CT64 gr. 2,0 mm
- 6 Uszczelniacz poliuretanowy Ceresit CS29

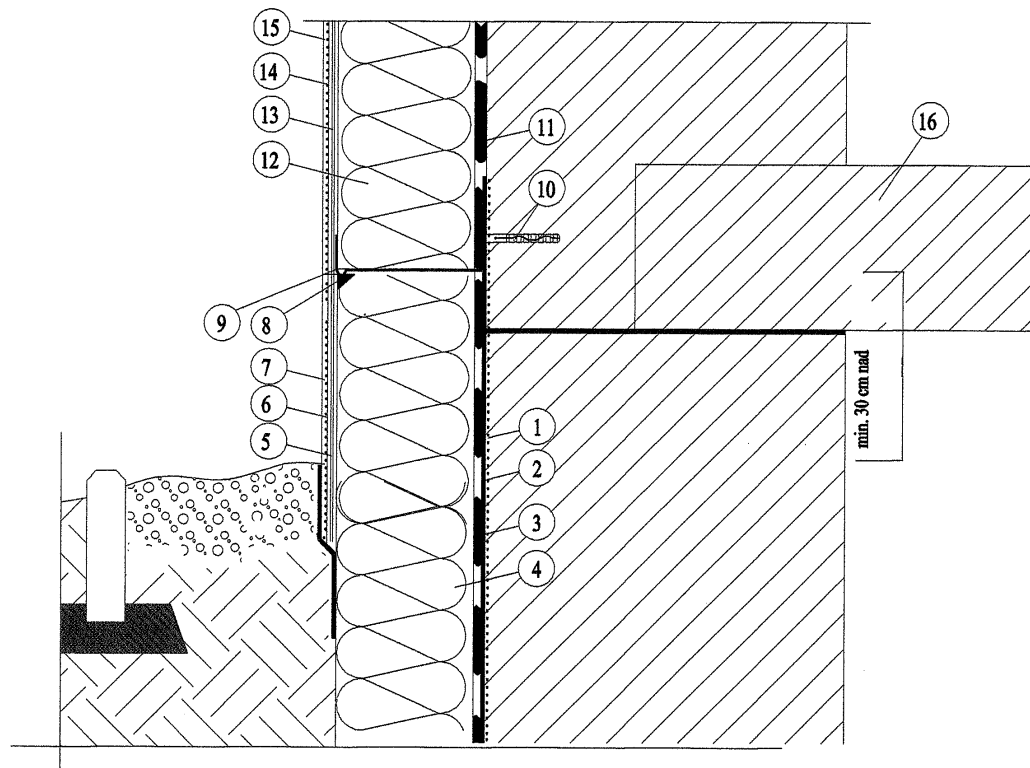
Szczegół nr 14 Połączenie z gzymsem lub płytą



- 1 Zaprawa klejąca Ceresit CT85 lub CT85 ZIMA
- 2 Izolacja termiczna - styropian frezowany samogasnący EPS70-032 gr. 12 cm
- 3 Zaprawa Ceresit CT85 lub CT85 ZIMA zbrojona siatką z włókna szklanego
- 4 Farba gruntująca Ceresit CT16
- 5 Wyprawa elewacyjna Ceresit CT64 gr. 2,0 mm
- 6 Uszczelniacz poliuretanowy Ceresit CS29

Pracownia Audytorska inż. Jacek Stepiń ul. Bławatna 22 27 - 400 Ostrowiec Św. tel. fax. (041) 263 40 62		Numer rysunku: S7		Skala: 1:100	
Funkcja: inż.		Nr upr.:		Podpis:	
Opracował: Bartosz Więckiewicz		---		B. Więckiewicz	
Opracował:					
Projektował: mgr inż. Zbigniew Doktor		227/KL/72		[Signature]	
Sprawdził:					
Inwestor: Urząd Miasta Piły ul. Plac Staszica 10 64-920 PIŁA		Adres: Przedszkole nr. 19 ul. Królowej Jadwigi 20 dz. nr 8/63 64-920 PIŁA		Data opracowania: wrzesień 2006 r.	
Kodraj projektu:		PROJEKT TERMOMODERNIZACJI			
Temat:		Szczegóły wykonawcze			Stadium: PB

Docieplenie przy cokole budynku

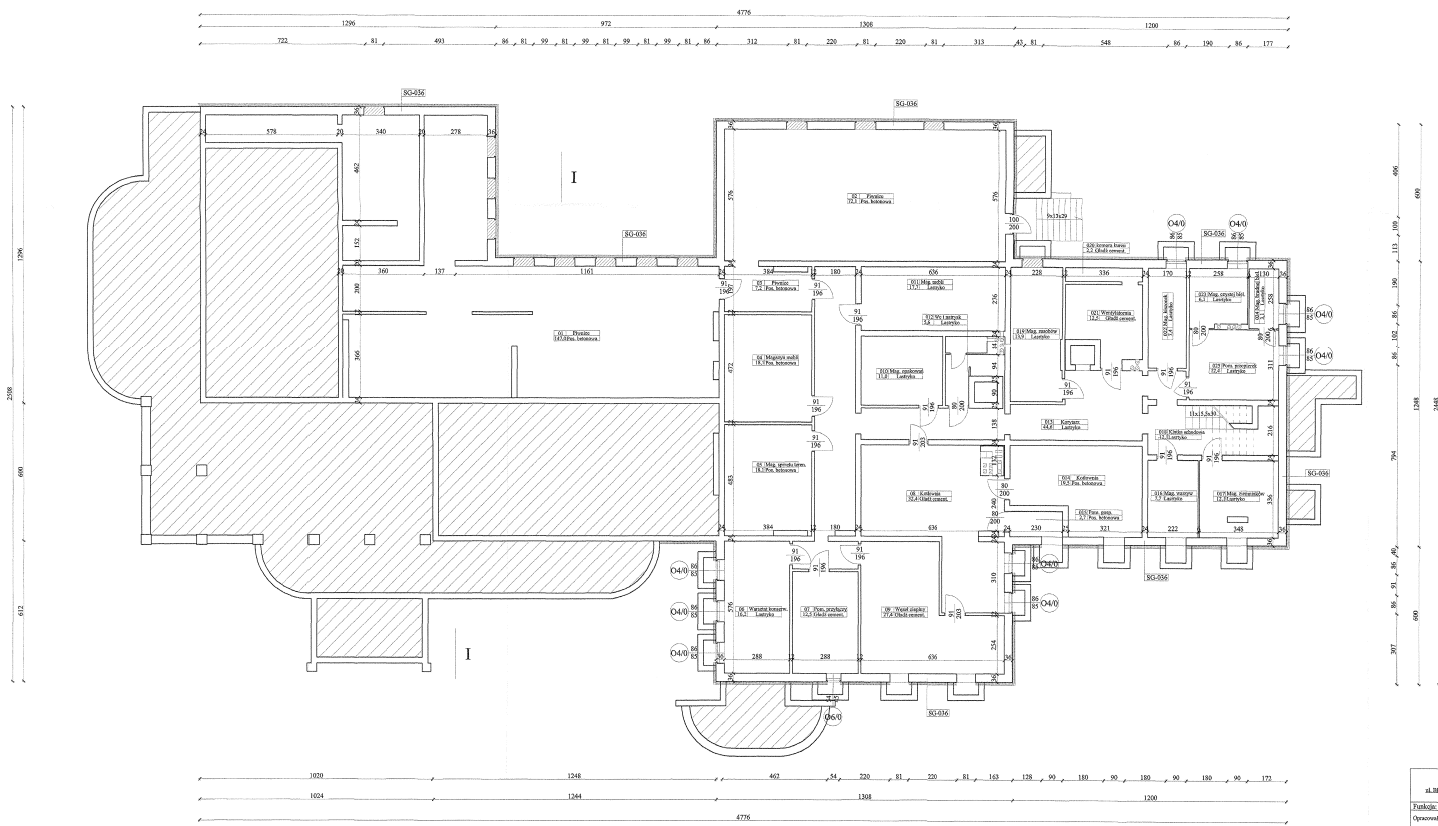


- 1 Grunt pod bitumiczną izolację Ceresit CP16
- 2 Bitumiczna izolacja pionowa Ceresit CP43
- 3 Zaprawa klejąca Ceresit CT85 lub CT85 ZIMA
- 4 Styropian frezowany samogasnacy XPS500-034 gr. 12 cm
- 5 Warstwa podwójnie zbrojona siatką
- 6 Farba gruntująca Ceresit CT 16
- 7 Tynk mozaikowy Ceresit CT 77 gr. 1,4 - 2,0 mm
- 8 Uszczelniacz poliuretanowy Ceresit CS29
- 9 Profil cokołowy fabrycznie oklejony siatką z włókna szklanego
- 10 Dybel mocujący profil cokołowy
- 11 Zaprawa klejąca Ceresit CT85
- 12 Izolacja termiczna - styropian frezowany samogasnacy EPS70-032 gr. 12 cm
- 13 Zaprawa Ceresit podwójnie zbrojona siatką do wysokości min. 2 m nad poziom terenu
- 14 Farba gruntująca Ceresit CT16
- 15 Wyprawa elewacyjna Ceresit CT64 gr. 2,0 mm
- 16 Strop nad piwnicami

Uwaga!
Jednoczesne stosowanie materiałów różnych systemów jest niedopuszczalne!

Pracownia Audytorska inż. Jacek Stepień ul. Bławatna 22 27 - 400 Ostrowiec Św. tel. fax. (041) 263 40 62			Numer rysunku: S8	Branża: Architektura	Skala: 1:100
Funkcja: _____ Imię i nazwisko: _____ Nr upr. _____ Podpis: _____			Inwestor: Urząd Miasta Piły ul. Plac Staszica 10 64-920 PIŁA	Adres: Przeszkole nr. 19 ul. Królowej Jadwigi 20 dz. nr 8/63 64-920 PIŁA	
Opracował: _____ Bartosz Więckiewicz		Data opracowania: wrzesień 2006 r.	Rodzaj projektu: PROJEKT TERMOMODERNIZACJI		
Projektował: _____ mgr inż. Zbigniew Doktor 227/KL/72		Temat: Szczegóły wykonawcze			
Sprawdził: _____		Stadium: PB			

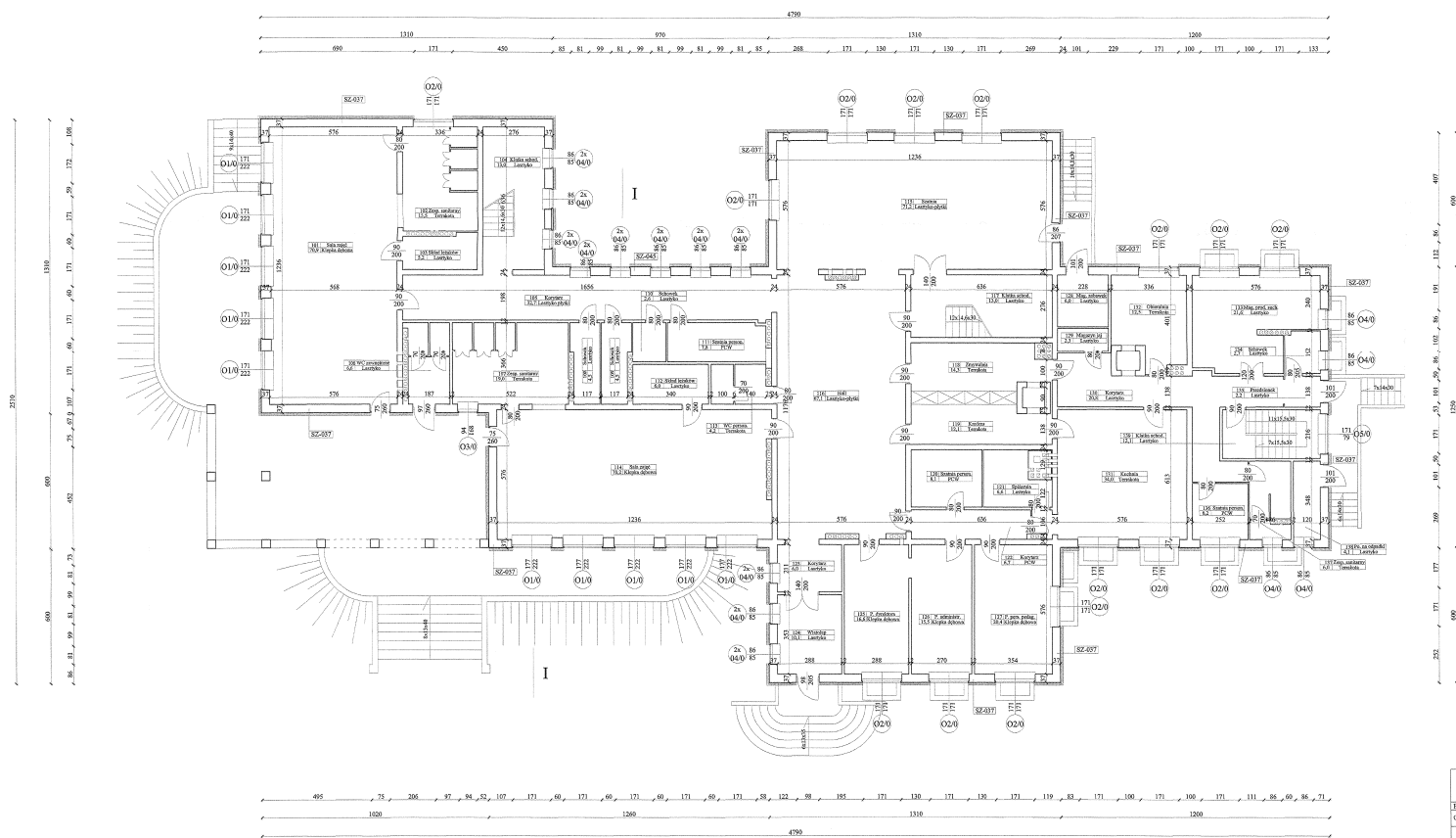
Przedszkole w Pile
Rzut piwnic skala 1:100



SG-036 Ściany zewnętrzne kondygnacji podziemnych
Ściany zewnętrzne ocieplone styropianem
rozszerzonym 50/000-034 gr. 15 mm,
z wykonaniem wyprawy o typie maszynko-
wego Cement CEM II 31 gr. 2,0 mm

Pracownia Architekta Inż. Jacek Szczęśliwy ul. Miłostki 21, 61-610 Górzno, tel. 71 342 41 62			2 Liczba kondygnacji	1:100 Skala
Funkcje: Inna rozszerz. / N. inż. / Projekt /				
Opis: Biuro Projektanta	Obj. m. b. / m. k.	Projekt: 64-920 PILA	Data opracowania: październik 2007 r. PROJEKT TERMOMODERNIZACJI	
Projektant: mgr inż. Jacek Szczęśliwy	22/III/07		Rzut piwnic	
		PB		

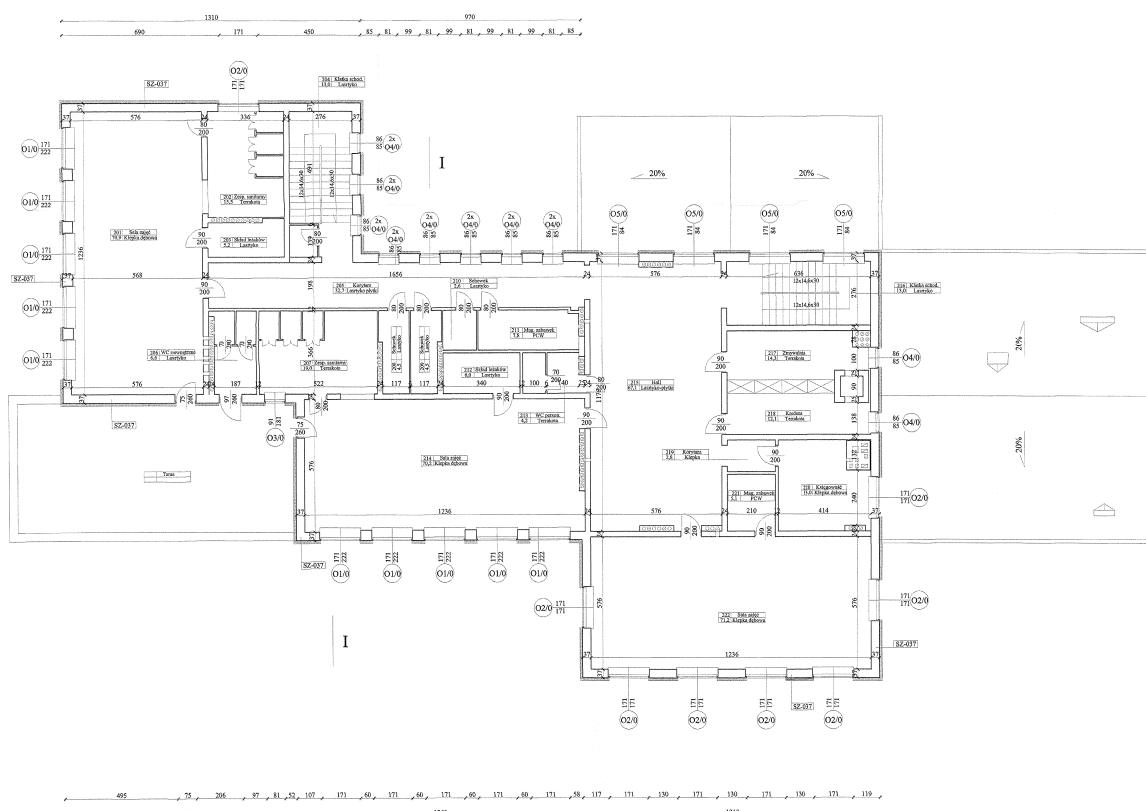
Przedszkole w Pile
Rzut parteru skala 1:100



SZ-037: Słonec w rozmiarze rzeczywistym (niezmniejszonym)
Słonec stworzone zostało aplikacją
freewarem EPS7-012 pl. 12 cm,
z wykorzystaniem trybny i systemu
wzaga C764 gr. 2.0 mm

Pracownia Architektoniczna mgr inż. Jacek Sługalski ul. Brzozowa 21, 66-200 Leszno, tel. 71 73 20 20 00		3	Miejscowość: Pila		Przedsiębiorstwo Lubomir Matusz Pila ul. Piłsudskiego 10 64-200 PILA
Fotografia: 100% Fotostudio			Data opracowania: 2006 r.		
Opisano: Budynek Wodociągów		Kategoria: PROJEKT TERMOMODERNIZACJI		Rzut parteru	
Projektował: mgr inż. Jacek Sługalski		Data: 2006.02.02		Pracownik: Jacek Sługalski	
Sprawdził: mgr inż. Jacek Sługalski		Data: 2006.02.02		Pracownik: Jacek Sługalski	

Przedszkole w Pile
Rzut piętra skala 1:100

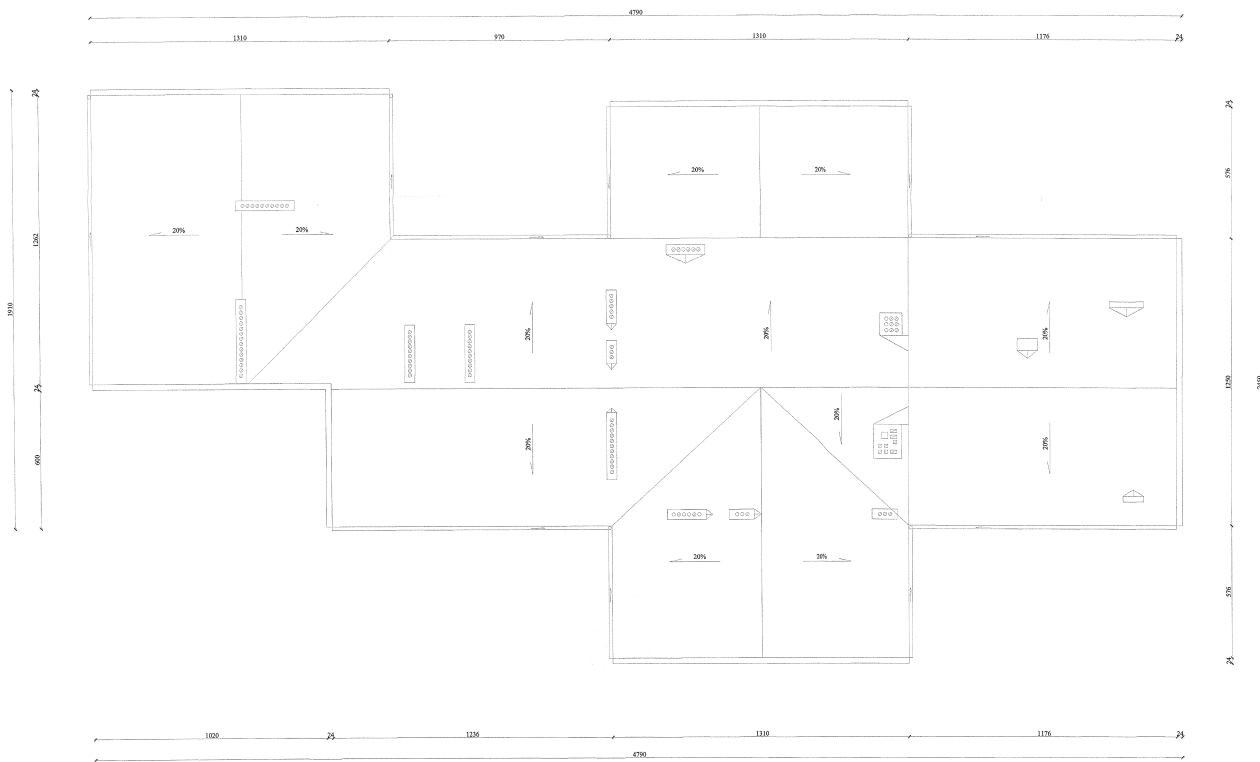


SZ-037 Ściany zewnętrzne kamienicy malonowej.
Ściany zewnętrzne ocieplone styropianem.
Grzewiary EP070-022 gr. 12 cm.
w wykonaniu rezysty z tynku krytych.
waga Ceram CT64 gr. 2,0 mm

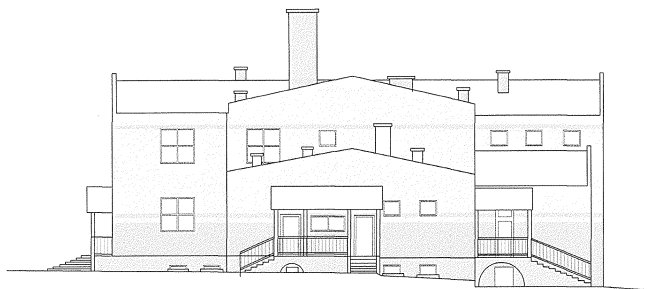
Pracownia Architektura Biuro Arch. Szejnert ul. Mińska 22, 61-800 Opatówek, tel. 71-364-01-10, 71-364-01-11		Numeracja: 4	Architektura: Skala: 1:100
Funkcja: Instal. mrozochł.		Nr spr.:	Projekt:
Opracował: Bartosz Wójcikiewicz		Data opracowania: 02.02.2024 r.	
Projektował: TOP Pj. Szejnert		PROJEKT TERMOMODERNIZACJI	
Sprawdził:		Rzut piętra	



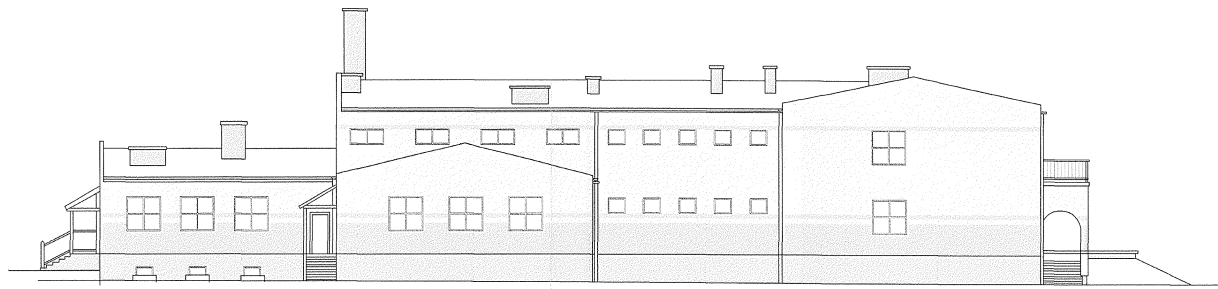
Przedszkole w Pile
Rzut dachu skala 1:100



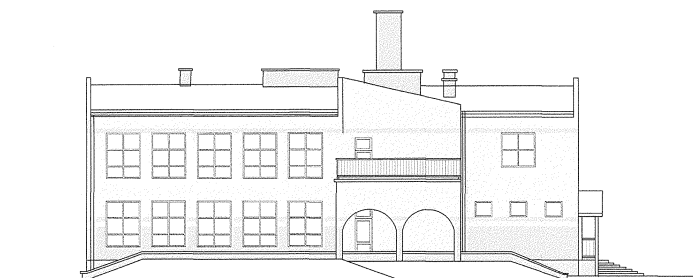
Pracownia Architekcyjna PIL. Jacek Szepietki ul. Białostocka 22/23, 61-800 Poznań, tel. 61-831-11-11		Architektura		1:100	
Funkcja: Budynek przedszkolny		Lp. rys.: 5		Projekt: Usług Miejski Pily ul. Piłsudskiego 10 61-000 Pila	
Opis: Budynek przedszkolny		Data opracowania: wrzesień 2008 r.		Projekt: PROJEKT TERMOMODERNIZACJI	
Sprawdził: mgr inż. Sławomir Szlachetka		2008/12/17		Rzut dachu	
				PB	



Elewacja Północno - Wschodnia skala 1:200



Elewacja Północno - Zachodnia skala 1:200








Elewacja Południowo - Zachodnia skala 1:200



Elewacja Południowo - Wschodnia skala 1:200

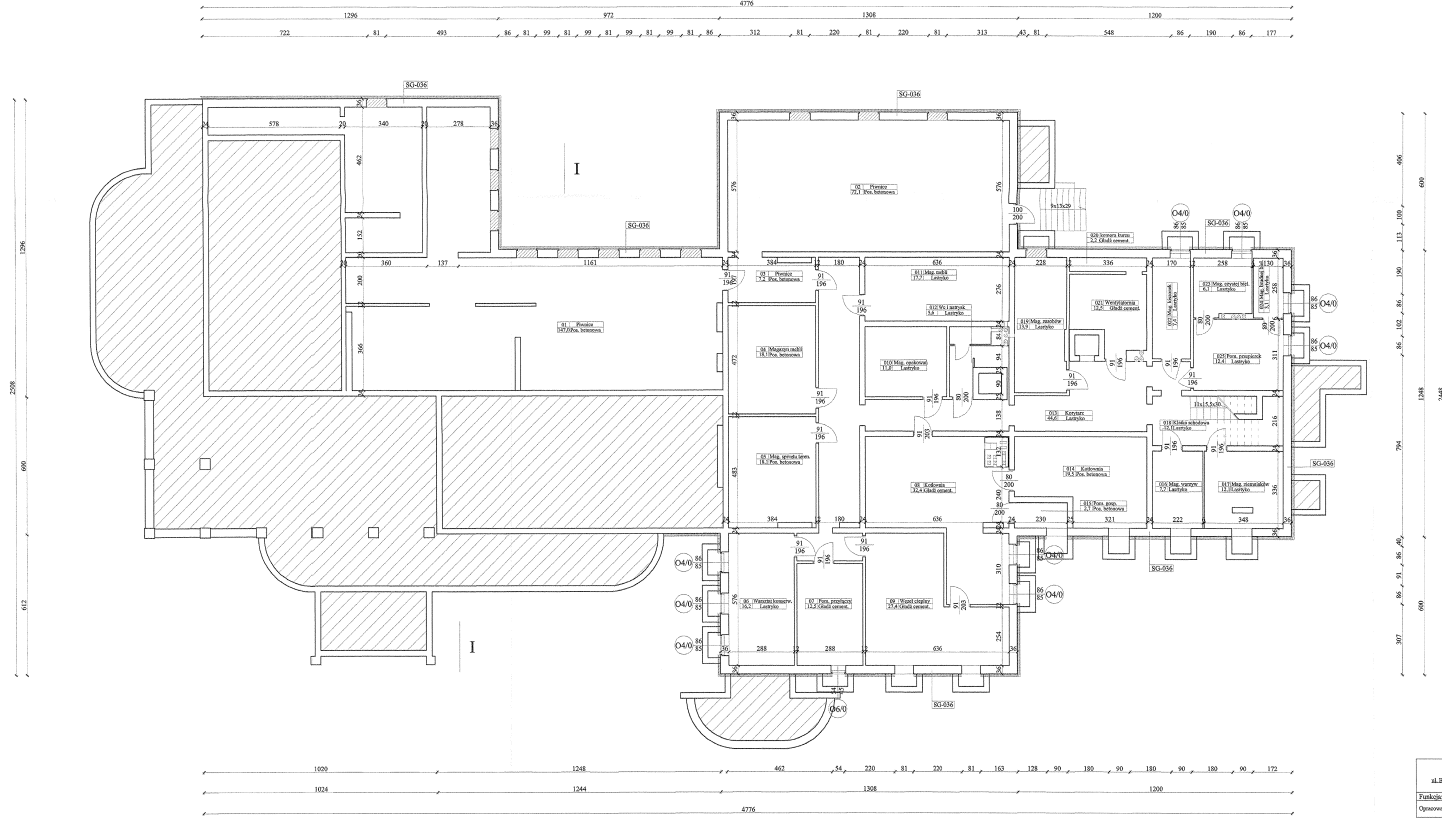
Legenda kolorów

-  FLORIDA FL6
-  DAKOTA DK3
-  FLORIDA FL3
-  TYNK MOZAIKOWY CT77 43
-  DAKOTA DK6

UWAGA: Ze względów poligraficznych dopuszcza się różnice w barwach w stosunku do oryginalnego wzornika. Dokładne ustalenie koloru wg palet oryginalnych Ceresit.

Pracownia Audytorska inż. Jacek Stepien ul. Białowa 22 27 - 400 Ostrowiec Św. tel./fax (041) 263 40 62		Numer rysunku: 7	Branża: Architektura	Skala: 1:200
Funkcja: Imię i nazwisko: tech. Bartosz Więksiewicz		Nr upr.: -----	Podpis: <i>B. Więksiewicz</i>	
Opracował:		Data opracowania: sierpień 2006 r.		
Projektował: mgr inż. Zbigniew Doktor 227/KL/72		Nazwa projektu: PROJEKT TERMOMODERNIZACJI		
Sprawdził:		Temat: Kolorystyka elewacji		Status: PB

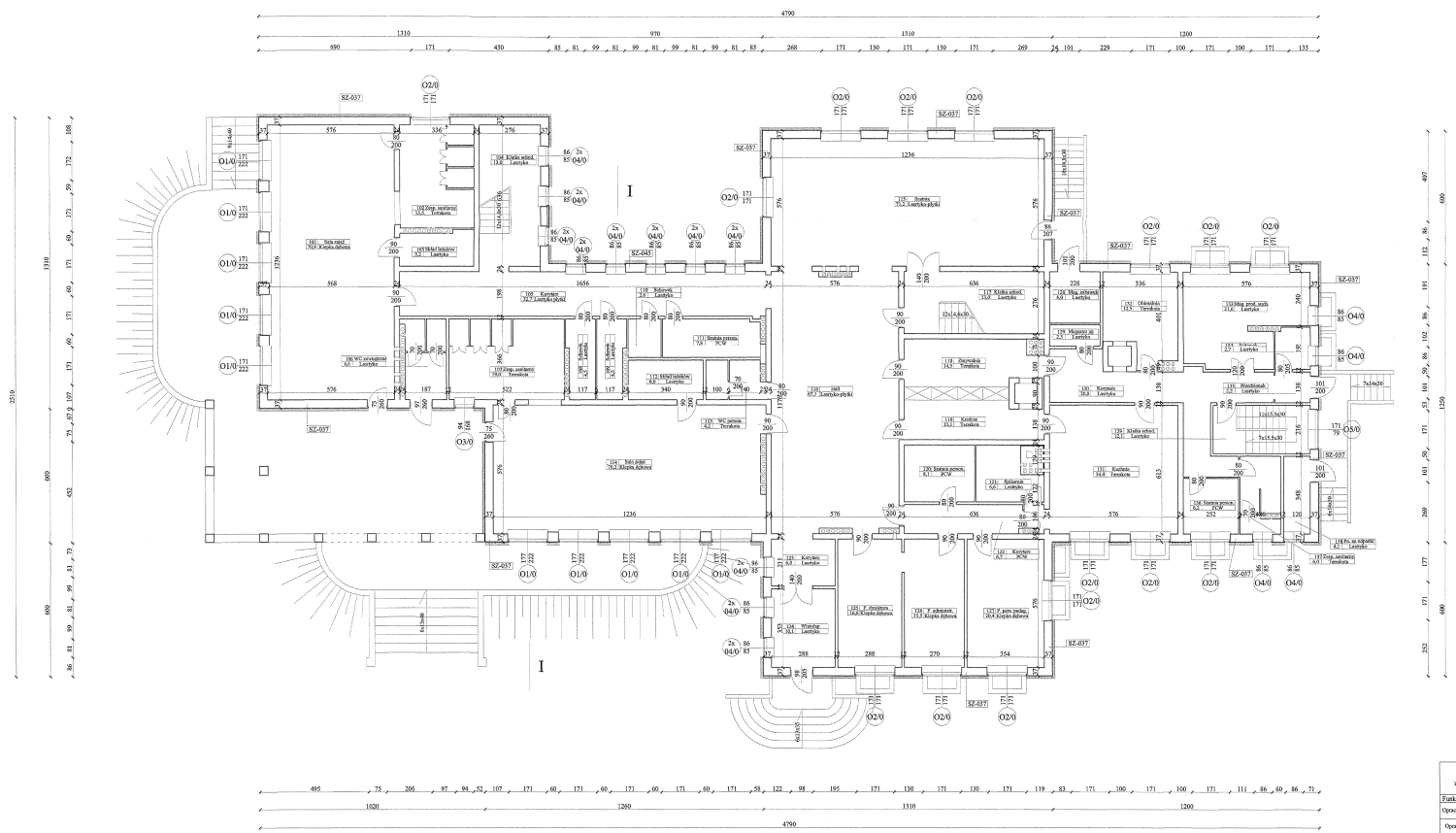
Przedszkole w Pile
Rzut piwnic skala 1:100



SG-026 Siatki wentylacyjne kondygnacji podziemnych
Siatki wentylacyjne wielokątne wyposażeniem
Enerwitem XPS 500-034 gr. 12 cm.
z wykonaniem wyprawy w tynku masłowo-
wężo CEM III CT 77-31 gr. 2,0 mm.

Pracownia Architekta mgr inż. Jacek Szpilek ul. Wolności 2, 61-800 Poznań, tel. 61-832-10-10, 61-832-10-11		2		Architektura		1:100	
Funkcje: Tytuł i numeracja: Nr egz. Podpis:		mgr inż. Jacek Szpilek		Urząd Miasta Pily ul. Piłecznicka 10 64-200 PILA		Projektant nr 10 ul. Kołwiewi 14/20 20 64-507 PILA	
Opisował: Bruno Włodarczyk		Data opracowania: sierpień 2008 r.		PROJEKT TERMOMODERNIZACJI			
Projektował: mgr inż. Zdzisław Dzikur 22181/12				Rzut piwnic			
Sprawdził:				PB			

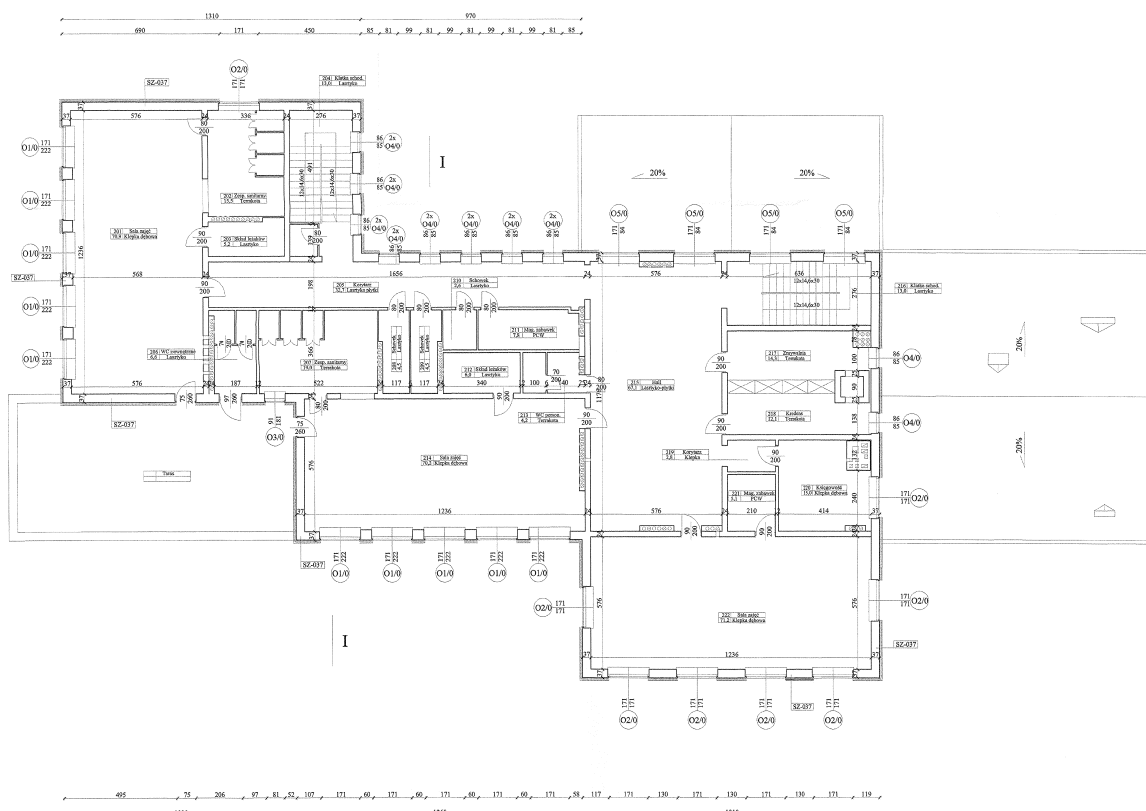
Przedszkole w Pile
Rzut parteru skala 1:100




NZ-037: Siatki wentylacyjne kondygnacji nadziemnych
Siatki wentylacyjne zostały zaprojektowane i wykonane zgodnie z wymaganiami PN-90-02, p. 24, w wykonaniu sprężyny z tytanu aktywowanego Cytel 618, gr. 2,0 mm.

Pracownia Architekta mgr inż. Jacek Szlachetko ul. Białostocka 22, 61-800 Ostrówiec Św., ul. Piłsudskiego 134E, 61-800		3		Miejscowość Pila		Tytuł Przedszkole nr 19 ul. Kępczyńskiego 29 64-200 PILA	
Funkcja Pracownik		Nr aut. ---		Podpis [Podpis]		Przebieg 64-200 PILA	
Opis Budynek Przedszkole		Data opracowania 2006.7.		PROJEKT TERMOMODERNIZACJI			
Projektant mgr inż. Jacek Szlachetko		Data 22.08.02		Rzut parteru			
Sprawdził ---		---		PB			

Przedszkole w Pile
Rzut piętra skala 1:100

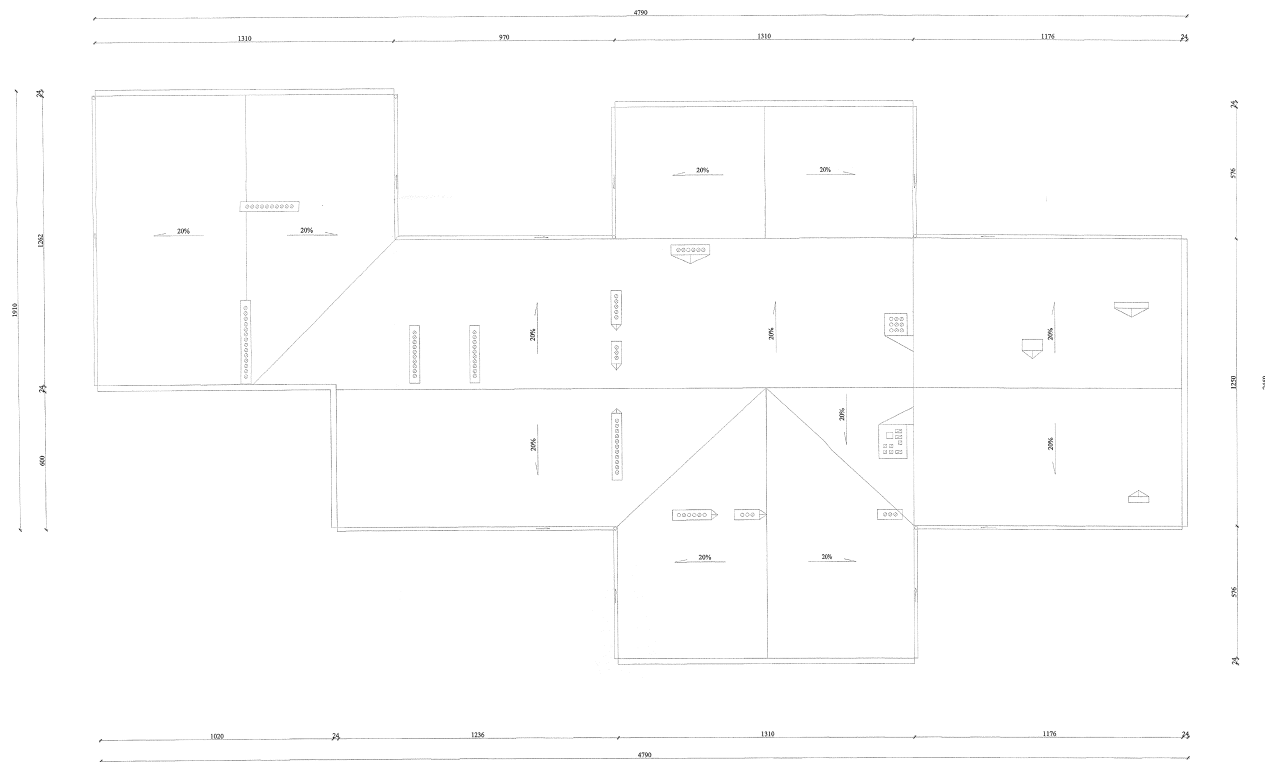


SZ-037 Ściąga z wyznaczenia funkcjonalności pomieszczeń
Scenariusz energetyczny i ocena efektywności energetycznej
Budynek nr 19B 7b-022, pr. 12 lat
z wyłączeniem wykopu i gruntu skrytego
wzrostu Ci764 pr. 2,0 mm

Pracownia Architektura dr inż. Jacek Dępczyński ul. Białostocka 10, 64-500 PILA			Lp. rysunku 4	Data: 17.10.2024
Funkcja: Inne (zobacz: ...)				
Opis: ...	Wzrost: ...	Przebieg: ...	Przebieg: ...	Przebieg: ...
PROJEKT TERMOMODERNIZACJI				
Rzut piętra				

PB

Przedszkole w Pile
Rzut dachu skala 1:100



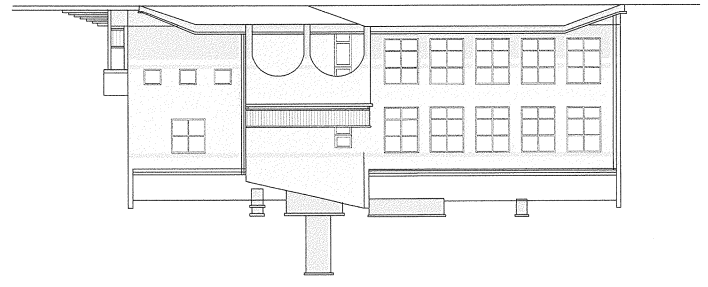
Pracownia Architektura ul. Świdnicka 22A, 61-800 Kalisz, tel. 61 42 00 11 00		Architektura ul. Piłsudskiego 10 61-000 PILA	
Funkcja: Inna i zarobkowa Nazwa: Biuro Architektury	Nr projektu: 5 Podpis: [Signature]	Data opracowania: września 2008 r. Tytuł: PROJEKT TERMOMODERNIZACJI	
Opracował: [Signature] Projektował: [Signature] Sprawdził: [Signature]	Data: 2008/09/12	Rzut dachu PB	

Pracownia Architekcyjna inż. Jacek Stepien ul. Błonna 22 - 400 Opatówek, Str. tel. (024) 853 81 62 NIP: 142-123-76-62		Funkcja: Inicjator i realizator Nr upr.: Podpis:	Opracował: Bartosz Wętkiewicz rsh Data: 22.09.2006	Opracował: mgr inż. Zbigniew Dóbkor 227KL/12	Sygnatura:
Adres: ul. Kociołki Jantar 20 Przedskole nr. 19 64-920 PIFA 64-920 PIFA	Ul. Plac Maszyna 10 64-920 PIFA	Data opracowania: sierpień 2006 r.	Temat: Kolorystyka elewacji		

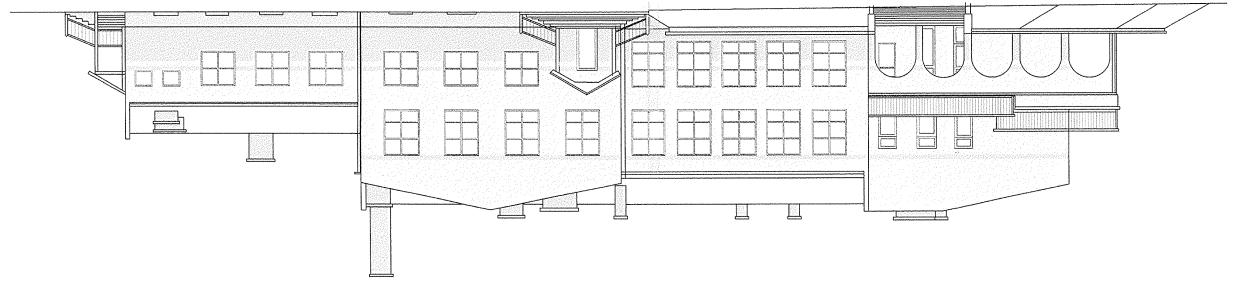
UWAGA: Ze względu na poligonalny kształt budynku różnice w barwach w stosunku do oryginalnego wzornika. Dokładne ustalenie koloru wg palet oryginalnych Ceresit.

- Legenda kolorów**
- FLORIDA FL6
 - DAKOTA DK3
 - FLORIDA FL3
 - FLORIDA FL3
 - CT77 43
 - DAKOTA DK6

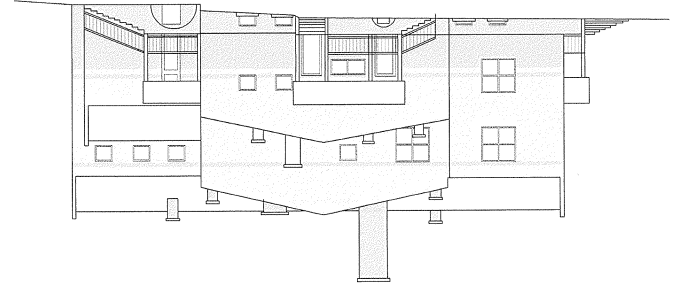
Elewacja Południowo - Zachodnia skala 1:200



Elewacja Południowo - Wschodnia skala 1:200



Elewacja Północno - Wschodnia skala 1:200



Elewacja Północno - Zachodnia skala 1:200

