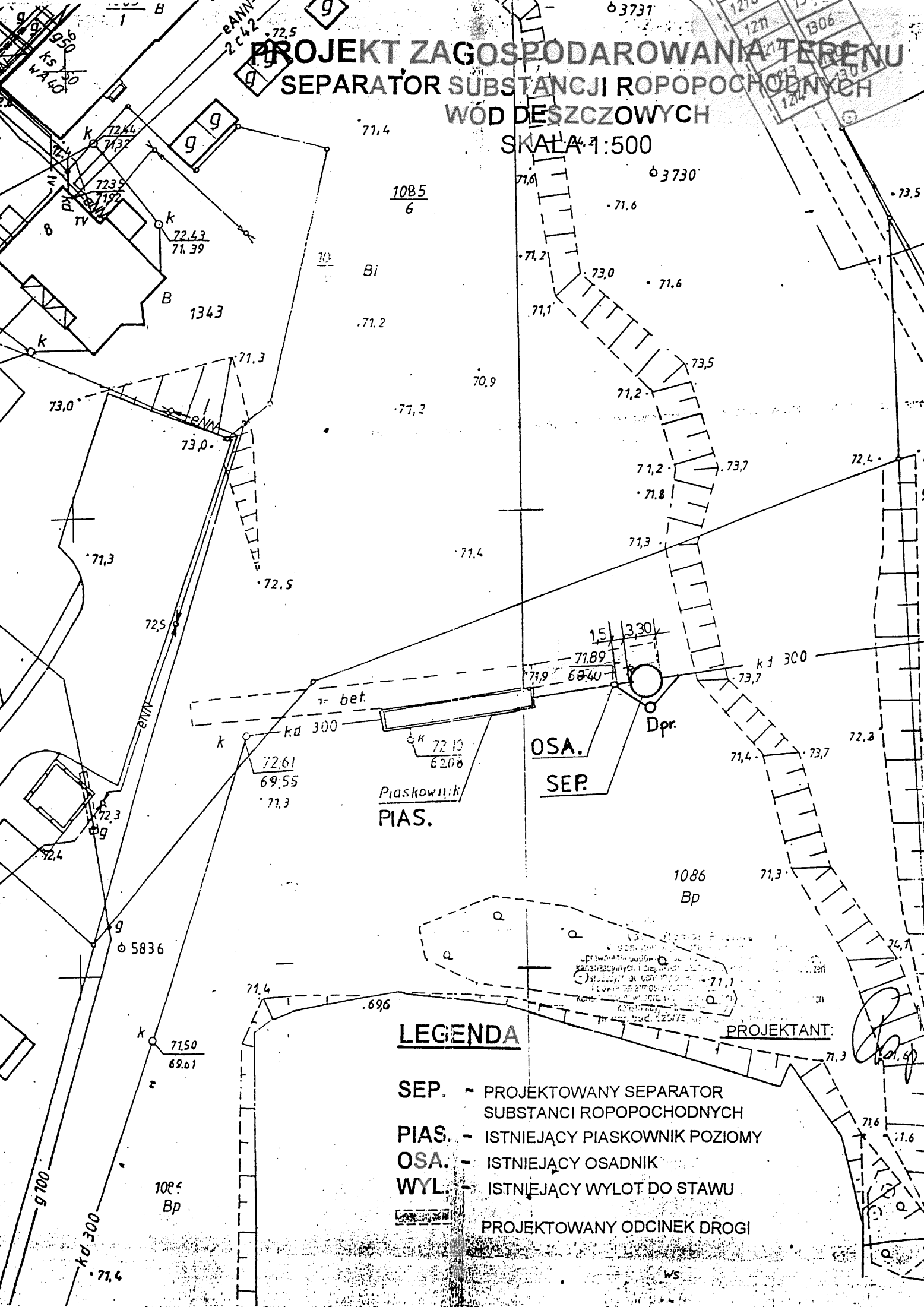


# PROJEKT ZAGOSPODAROWANIA TERENU

## SEPARATOR SUBSTANCJI ROPOPOCHODNYCH

### WÓD DESZCZOWYCH

SKALA 1:500



### LEGENDA

- SEP. - PROJEKTOWANY SEPARATOR SUBSTANCJI ROPOPOCHODNYCH
- PIAS. - ISTNIEJĄCY PIASKOWNIK POZIOMY
- OSA. - ISTNIEJĄCY OSADNIK
- WYL. - ISTNIEJĄCY WYLÓT DO STAWU
- PROJEKTOWANY ODCINEK DROGI

PROJEKTANT:

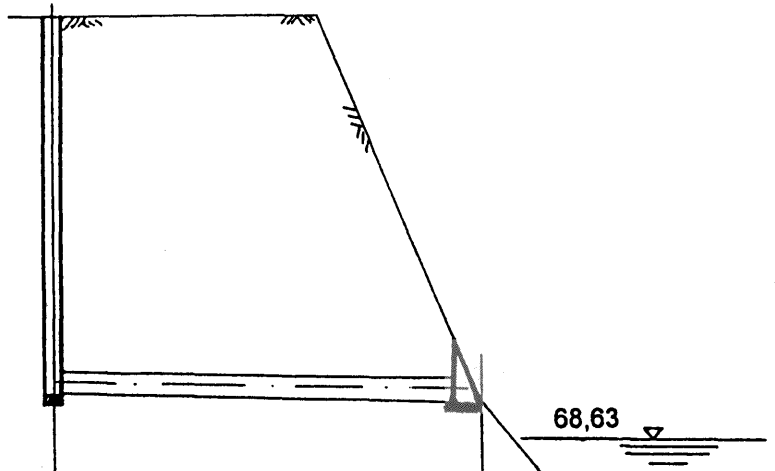
Urząd Miejski w Warszawie  
 Wydział Inżynierii i Gospodarki Komunalnej  
 ul. Chałubińskiego 10, 00-625 Warszawa  
 Kierownik Wydziału: mgr inż. Andrzej Kozłowski  
 Inżynier: mgr inż. Andrzej Kozłowski  
 Projektant: mgr inż. Andrzej Kozłowski

# PROFIL PODŁUŻNY KANALIZACJI DESZCZOWEJ

Skala 1:100/500

RYS .NR 2

Starostwo Powiatowe  
w PILE



POZIOM PORÓWNAWCZY TERENU: 65,00 m n.p.m

RZĘDNA TERENU PROJEKTOWANEGO	74,18	
RZĘDNA TERENU ISTNIEJĄCEGO	74,18	
RZĘDNA DNA PRZEWODU	69,28	69,18
ZAGŁĘBIENIE DNA PRZEWODU	4,90	
SREDNICA, MATERIAŁ SPADEK	Ø300 Wipro	
		$I=0,2\%$
ODLEGŁOŚCI(m)		28,5m

Distn.

WYL.DO STAWU

## Biuro Usług Projektowych „RiW”s.c.

Ul. Lutycka 66A/2, 64-920 Piła

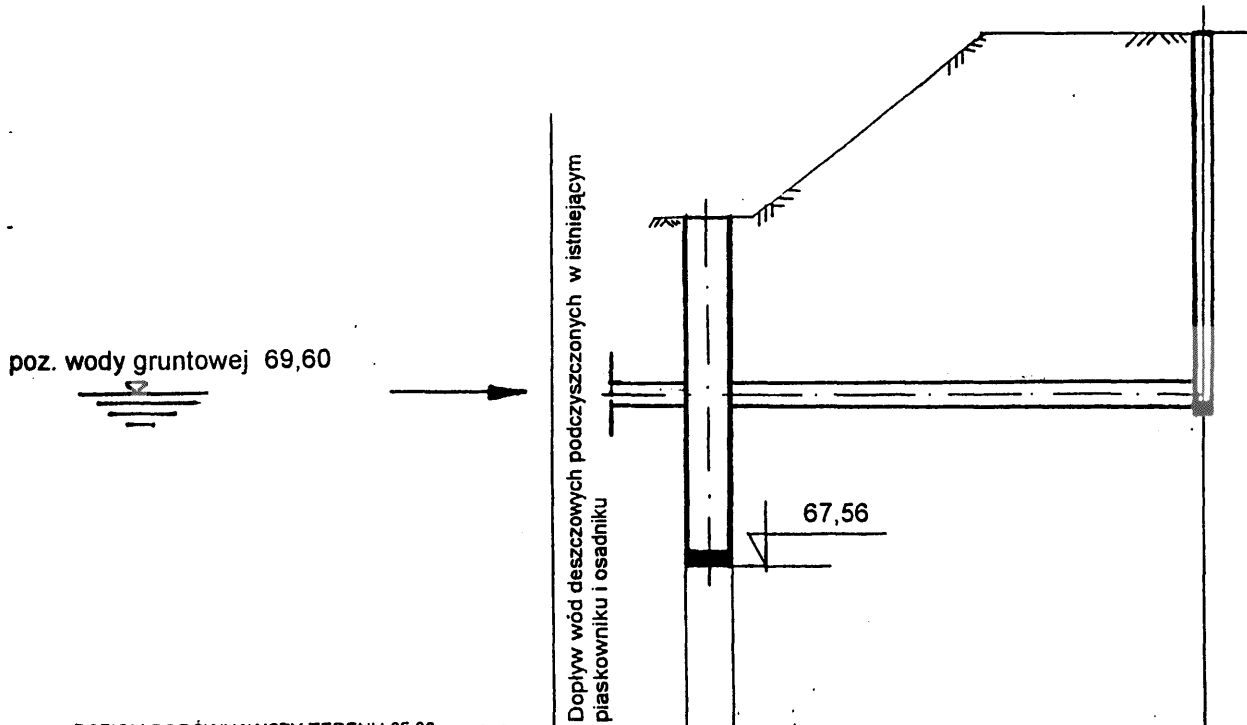
Temat : Separator wód deszczowych na wylocie kolektora deszczowego w rejonie parku przy ulicy Ceglanej w Pile		Nr rys. 2
Rysunek : Profil podłużny kanalizacji deszczowej		
Stanowisko :	Imię i nazwisko	Podpis
Projektant :	Tech. Roman Popielarski nr upr. UAN-7210/325/86	
Opracował :	Tech. Roman Popielarski	
Sprawdzający :	Mgr inż. Waldemar Wojciech Konieczka nr upr. WKP/0279/PWOS/04	
Pracował	Stadium	
		Skala

# PROFIL PODŁUŻNY KANALIZACJI DESZCZOWEJ

Skala 1:100/500

RYS .NR 2 c.d.

Starostwo Powiatowe  
W PILE



POZIOM PORÓWNAWCZY TERENU: 65,00 m n.p.m

RZĘDNA TERENU PROJEKTOWANEGO	71,89	71,89	74,18
RZĘDNA TERENU ISTNIEJĄCEGO	71,89	71,89	74,28
RZĘDNA DNA PRZEWODU	69,34	69,33	69,28
ZAGŁĘBIENIE DNA PRZEWODU	2,55	2,56	4,90
SREDNICA, MATERIAŁ	0,30 WIPRO		
SPADEK	i=0,2%		
ODLEGŁOŚCI(m)	32,00		

SEPARATOR

Distn.

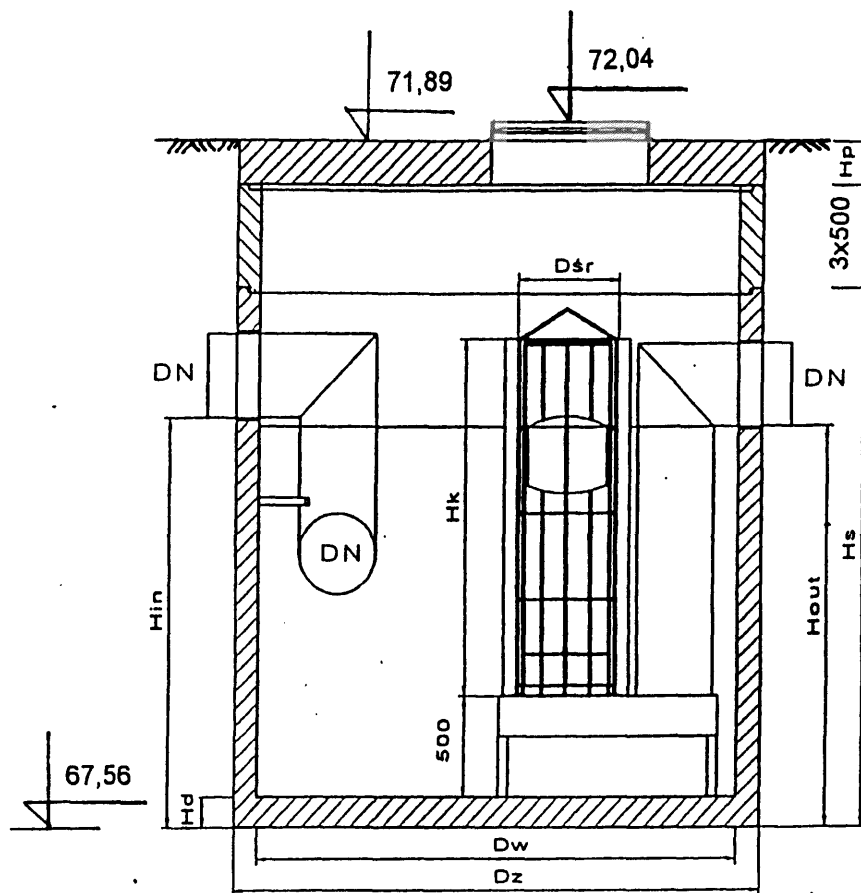
**Biuro Usług Projektowych „RiW” s.c.**

Ul. Lutycka 66A/2, 64-920 Piła

Temat : Separator wód deszczowych na wylocie kolektora deszczowego w rejonie parku przy ulicy Ceglanej w Pile		Nr rys. 2 c.d.
Rysunek : Profil podłużny kanalizacji deszczowej		
Stanowisko :	Imię i nazwisko	
Projektant :	Tech. Roman Popielarski nr upr. UAN-7210/325/86	
Opracował :	Tech. Roman Popielarski	
Sprawdzający :	Mgr inż. Waldemar Wojciech Konieczka nr upr. WKP/0279/PWOS/04	

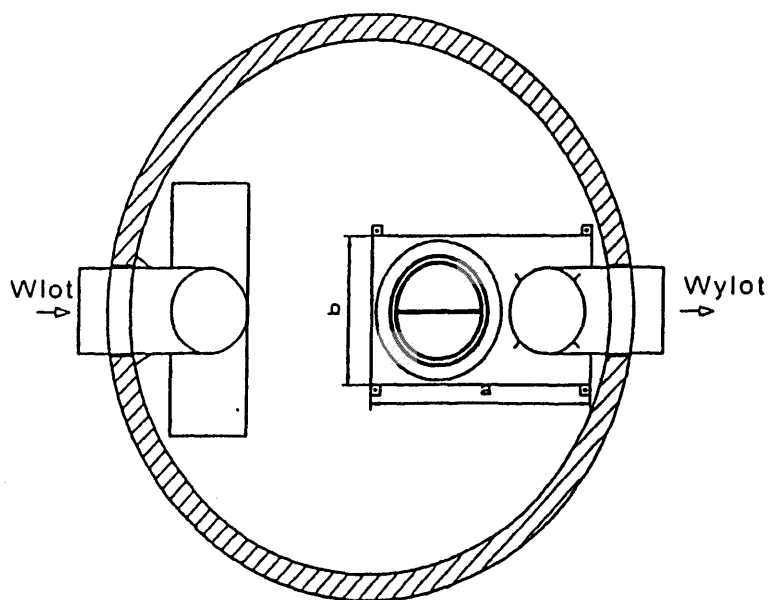
Podpis :  
*[Signature]*

# SEPARATOR KOALESCENCYJNY



## OZNACZENIA

- DN 300mm
- D<sub>w</sub> 3000mm
- D<sub>z</sub> 3300mm
- H<sub>in</sub> 1990mm
- H<sub>out</sub> 1980mm
- H<sub>s</sub> 2580mm
- H<sub>p</sub> 250mm
- H<sub>d</sub> 150mm



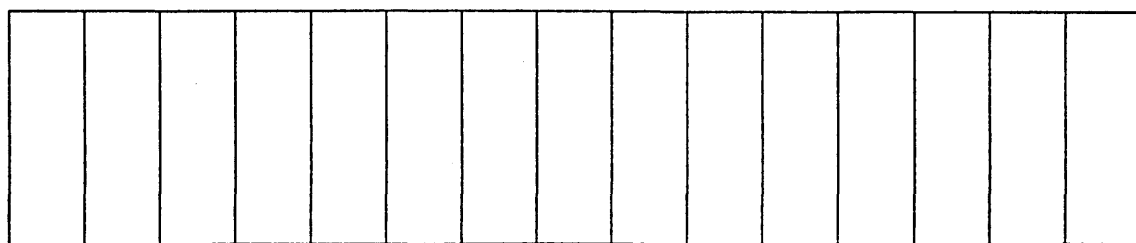
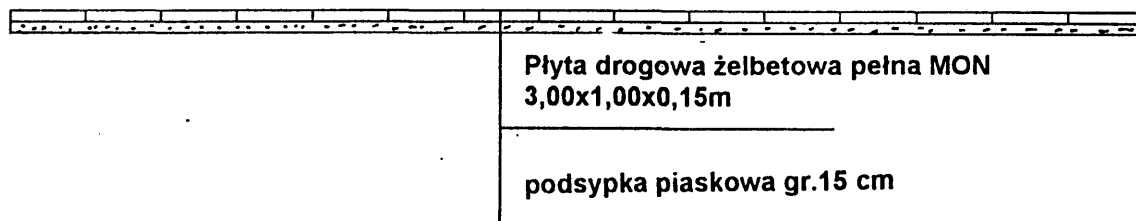
RYS.NR 3 Schemat konstrukcyjny separatora koalescencyjnego PSK KOALA NG 125

# DROGA DOJAZDOWA

Skala 1:100

Rys. Nr 4

Starostwo Powiatowe  
W PILE



1,00m

15,00 m

3,00m

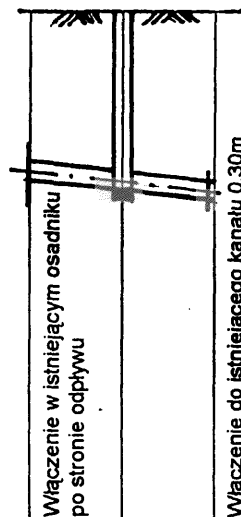
Biuro Usług Projektowych „RiW”s.c. Ul. Lutycka 66A/2, 64-920 Pila			
Temat : Separator wód deszczowych na wylocie kolektora deszczowego w rejonie parku przy ulicy Ceglanej w Pile			Nr rys. 4
Rysunek : Droga dojazdowa			
Stanowisko :	Imię i nazwisko		Podpis :
Projektant :	Tech. Roman Popielarski nr upr. UAN-7210/325/86		
Opracował :	Tech. Roman Popielarski		
Sprawdzający :	Mgr inż. Waldemar Wojciech Konieczka nr upr. WKP/0279/PWOS/04		
Branża	Stadium	Rok oprac.	
sanitarna	PB.-W	2006	1:100

# PROFIL PODŁUŻNY KANAŁU OBEJŚCIOWEGO SEPARATORA

Skala 1:100/500

RYS .NR 5

Instalstwo Powiatowe  
W PILE



POZIOM PORÓWNAWCZY TERENU: 65,00 m n.p.m

RZĘDNA TERENU PROJEKTOWANEGO		71,89	71,89	71,89
RZĘDNA TERENU ISTNIEJĄCEGO		71,89	71,89	71,89
RZĘDNA DNA PRZEWODU		69,64	69,48	69,32
ZAGŁĘBIENIE DNA PRZEWODU		2,25	2,41	2,57
SREDNICA, MATERIAŁ		0,25 PVC	0,25 PVC	
	SPADEK	3,5%	3,5%	
ODLEGŁOŚCI(m)		4,5	4,5	

Dproj.

**Uwagi:**

1. Odcinek kanału z rur Wipro 0,30m od istniejącego osadnika do miejsca włączenia kanału obejściowego separatora wymienić na PVC klasy S 0,30m
2. W miejscu włączenia kanału obejściowego do kanału istniejącego wstawić trójnik PVC 0,30/0,30/0,25m
3. W miejscu włączenia kanału obejściowego w istniejącym osadniku zamontować trójnik PVC 0,25/0,25/0,25m
4. D<sub>proj.</sub> - wykonać z kręgów betonowych Ø1000mm z wazem typu ciężkiego

*Spis treści*  
*[Signature]*

**mgr inż. Waldemar Konieczka**  
 Działania budowlane do projektowania i kierowania robotami budowlanymi bez ograniczeń w specjalności instalacyjnej w zakresie sieci, instalacji i urządzeń cieplnych, wentylacyjnych, gazowych, wodociągowych i kanalizacyjnych  
 nr ewid. WKP/0279/PWOS/04

<b>Biuro Usług Projektowych „RiW” s.c.</b> Ul. Lutycka 66A/2, 64-920 Piła				
Temat : Separator wód deszczowych na wylocie kolektora deszczowego w rejonie parku przy ulicy Ceglanej w Pile				Nr rys. 5
Rysunek : Profil podłużny kanału obejściowego separatora				
Stanowisko :	Imię i nazwisko			Podpis :
Projektant :	Tech. Roman Popielarski nr upr. UAN-7210/325/86			<i>[Signature]</i>
Opracował :	Tech. Roman Popielarski			
Branża	Stadium	Rok oprac.	Skala	
sanitarna	PB.-W.	2006	1:100/500	