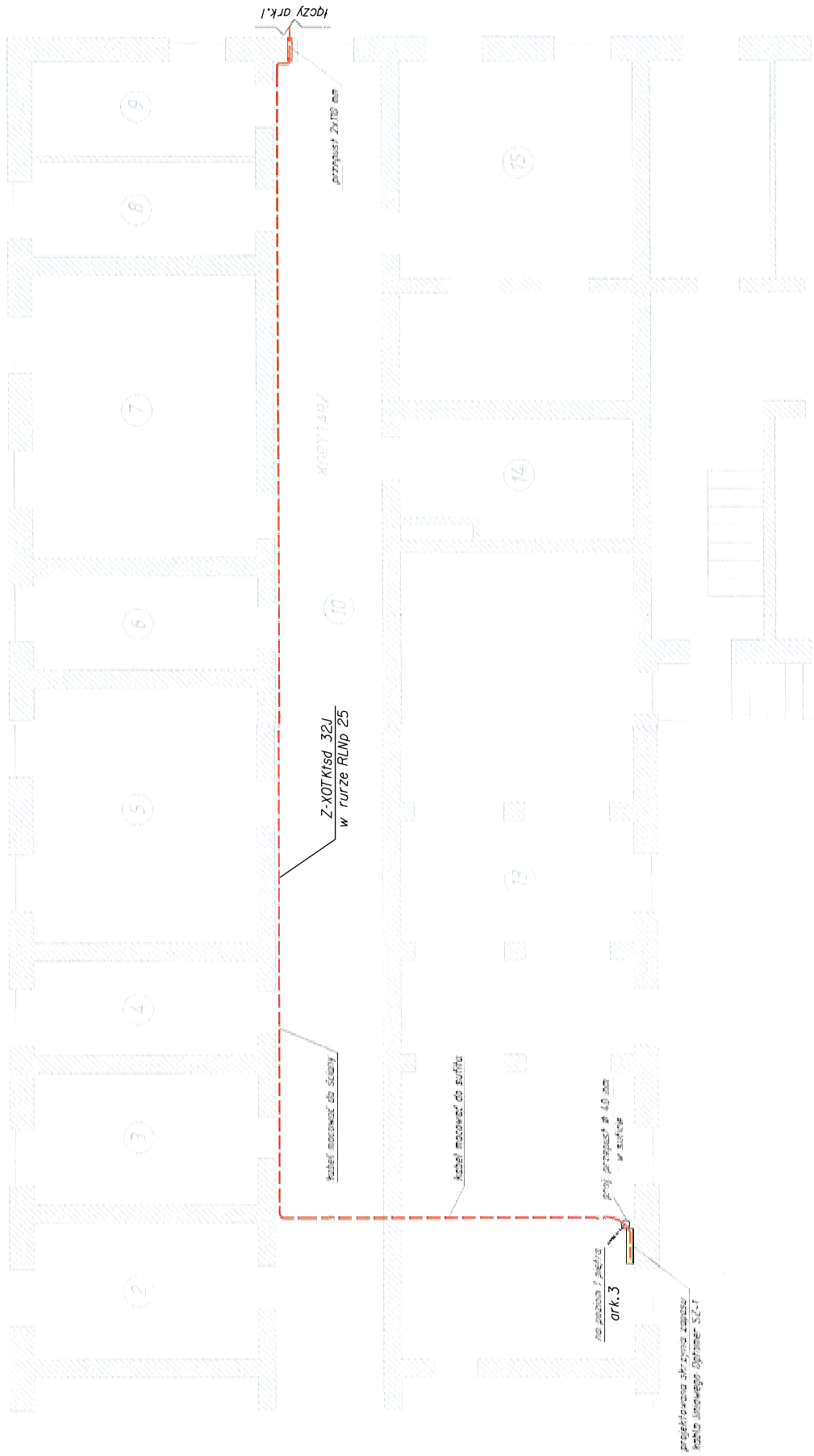


Nazwa	Adres	Przebieg	Przebieg	Przebieg	Przebieg	Przebieg	Przebieg	Przebieg
Urząd Miasta	ul. Włocławska 100	PKB ESTEL	SZ-2	15.07.2019	1:5	PKB	Urząd Miasta	ul. Włocławska 100
Muzeum Okręgowe	ul. Włocławska 100	Muzeum im. Staszica	ul. Włocławska 100	Muzeum im. Staszica	ul. Włocławska 100	Muzeum im. Staszica	Muzeum im. Staszica	Muzeum im. Staszica
Muzeum im. Staszica	ul. Włocławska 100	Muzeum im. Staszica	ul. Włocławska 100	Muzeum im. Staszica	ul. Włocławska 100	Muzeum im. Staszica	Muzeum im. Staszica	Muzeum im. Staszica

ul. Witaszka

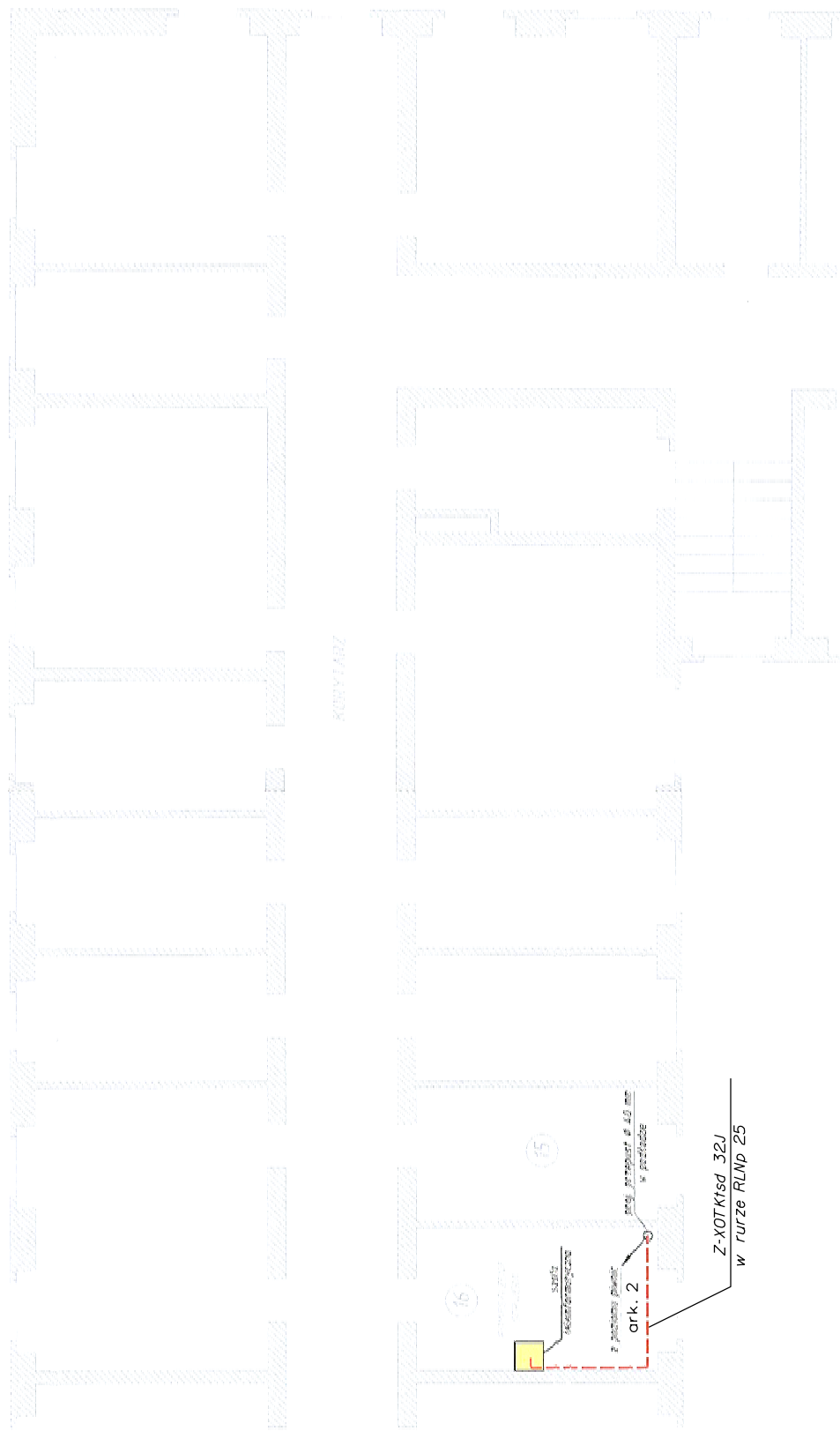
pl. ks. B. Domaskiego



Investor:	Urząd Miasta Piły	Stadium: Projekt budowlany	Nazwa firmy opracowującej P.W. BESTEL Sp. z o.o.
Tytuł opracowania Budowa przyłączy telekomunikacyjnych do budynków Przebieg kabla w budynku Urzędu Miejskiego	Skala 1 : 100		Nr rysunku 5
Projektował Inż. Wojciech Bondara	Nr uprawnień DT-WBT/02345/02/01	Data 29.06.2006r.	Rysunki związane nr Arkuszy 5
			Podpis 2

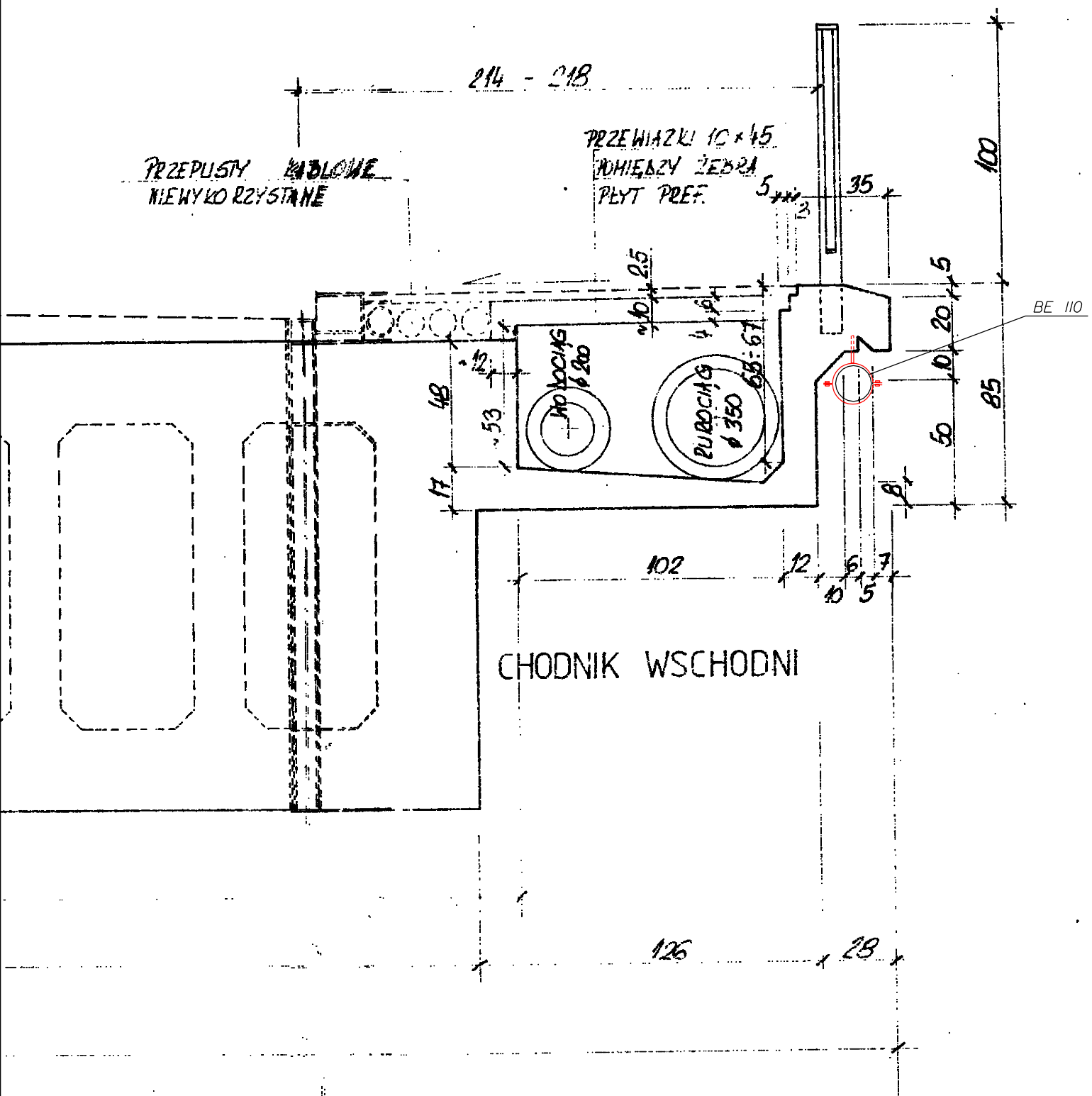
ul. Witaszka

pl. ks. B. Domanskiego



UWAGA:
Na poziomie parteru i w pomieszczeniu serwera kabel ułożyć w listwach kablowych 100x40 koloru białego.

Investor:	Urząd Miasta Piły	Stadium Projekt budowlany	Nazwa firmy opracowującej P.W. BESTEL Sp. z o.o.
Tytuł opracowania Budowa przyłączy telekomunikacyjnych do budynków Przebieg kabla w budynku Urzędu Miejskiego	Skala 1 : 100		Nr rysunku 3
Projektował inż. Wojciech Bondara	Nr uprawnień DT-WBT/02345/02/U	Data 29.06.2006r.	Rysunki związane nr 5
			Arkuszy 3
			Podpis



Inwestor: 220 Urząd Miasta Piły		Stadium Projekt budowlany	Nazwa firmy opracowującej P.W. BESTEL SP. Z O.O.	
Tytuł opracowania Budowa przyłączy telekomunikacyjnych do budynków Profil poprzeczny przejścia przez most			Skala 1 : 20	Nr rysunku 4
			Rysunki związane nr 2	Arkuszy 1
Projektował Inż. Wojciech Bondara	Nr uprawnień DT-WBT/02345/02/U	Data 29.06.2006r.	Podpis	