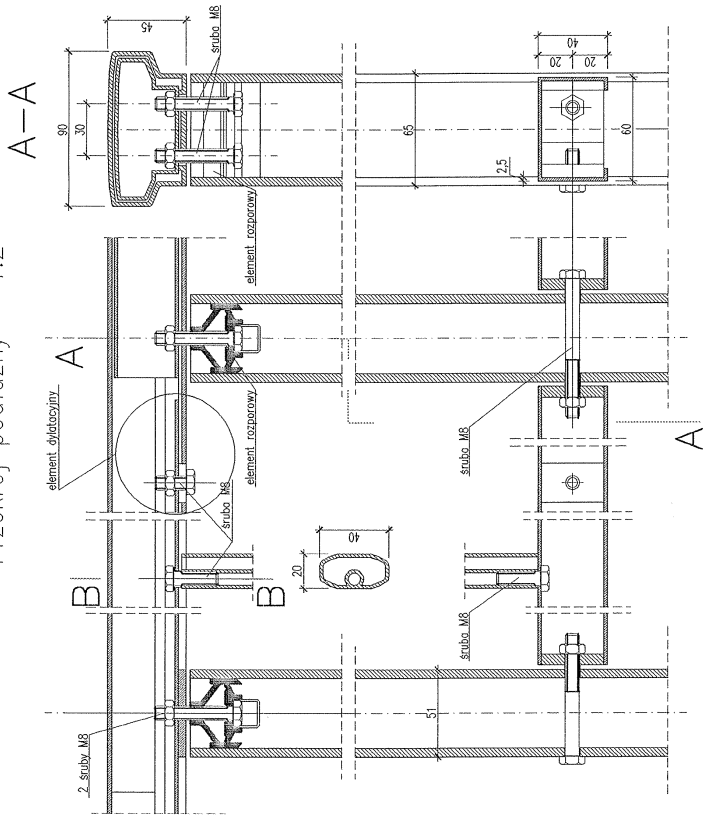
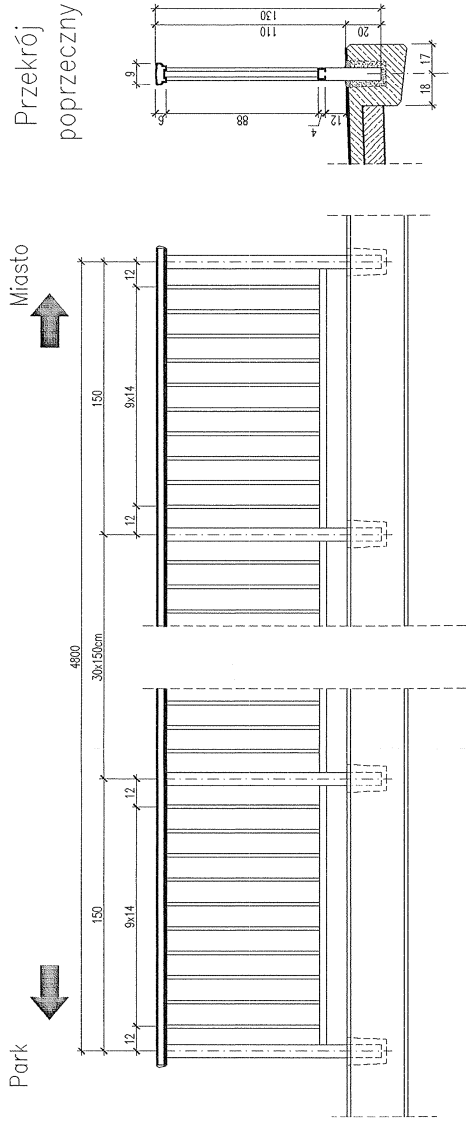


# Balustrada aluminiowa F90P

Przekrój podłużny 1:2

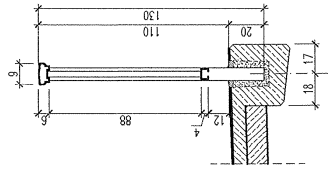


Schemat balustrady  
Skala 1:25



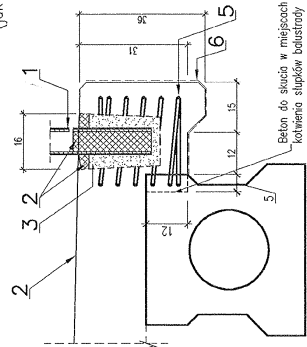
Długość jednej balustrady – 48,0m  
Wykonać – 2 balustrady

Przekrój poprzeczny



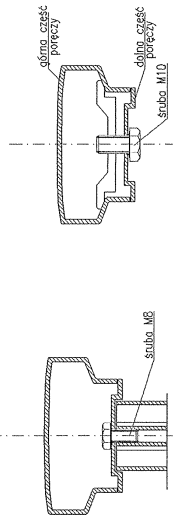
## Szczegół zakotwienia

(jak dla opcji I-A i I-B)



1. słupek balustrady
2. bezskurczowa, wodoszczelna zalewka (np. zaprawa epoksydowo-piaskowa 1:3 piasek kwarcowy 0,125/0,25)
3. zalewka cementowo-piaskowa 1:3
4. nawierzchnia chodnika
5. sprawa  $\emptyset 10$ , stal S135X-b – ujęta w zbrojeniu kapy (średnica 250mm, słoek 50mm, wysokość 225mm)
6. powierzchniowa ochrona betonu

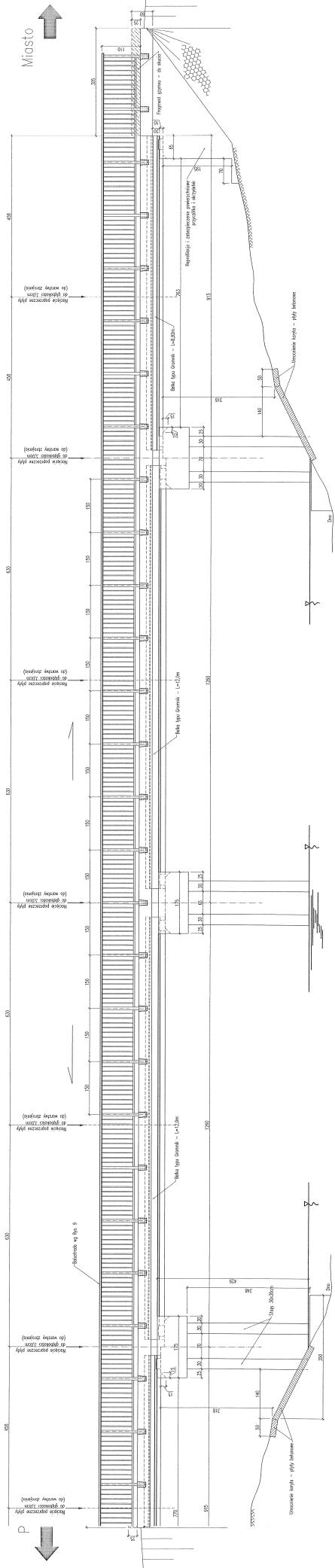
## B-B Szczegół łączenia górnej i dolnej części poręczy



WIDOK Z BOKU  
STAN PO REMONCIE  
SKALA 1:50

PROPOZYCJE -A i -B

Most-kładka przez rzekę Gwdę  
na terenie parku miejskiego w Pile



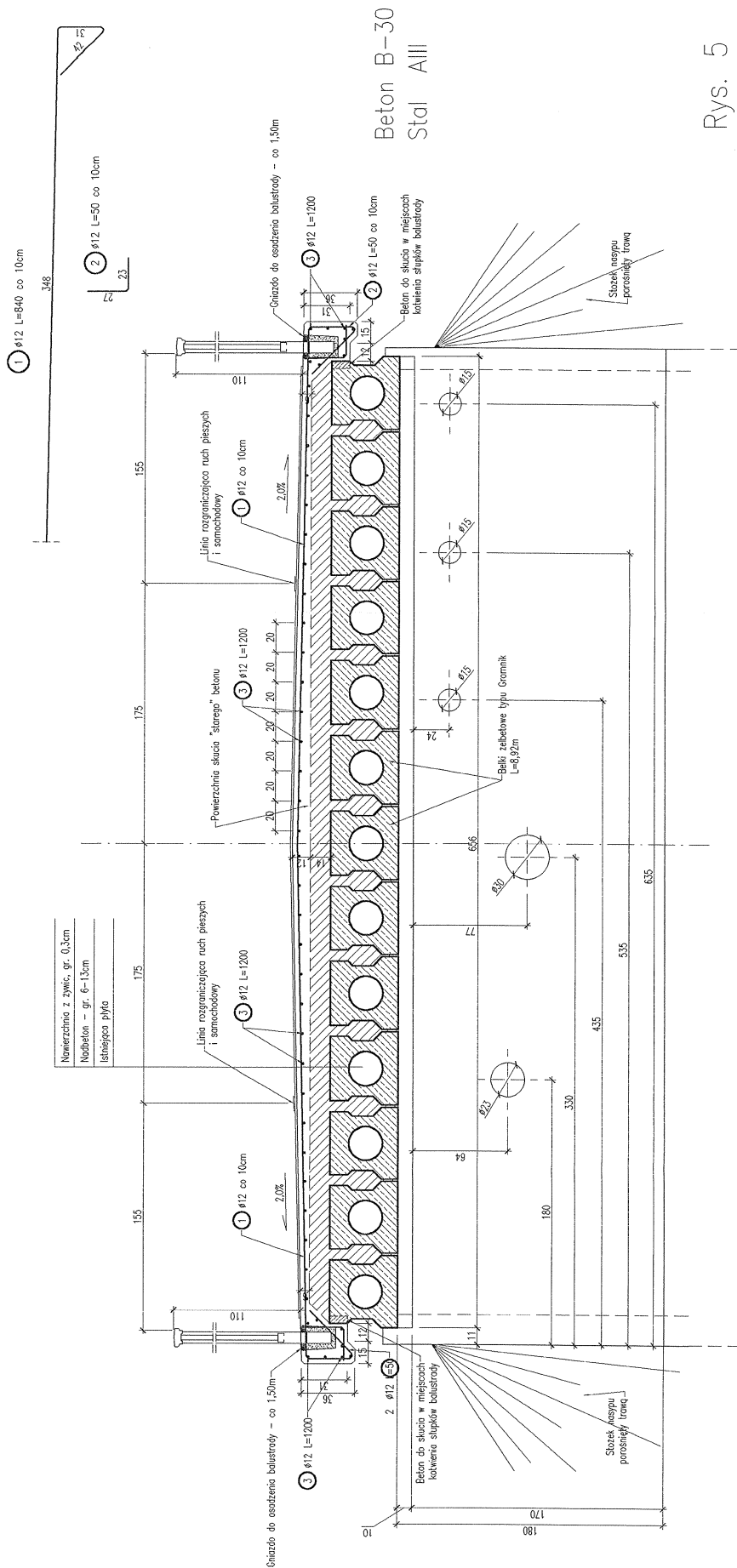
Rys. 6

# PRZEKRÓJ POPRZECZNY – STAN PO REMONCIE [prześro skrajne]

## PROPOZYCJA I-B

Skala 1:25

Przekrój C-C



Rys. 5

PRZEKRÓJ POPRZECZNY – STAN ISTNIEJĄCY  
[przęsto środkowe]

Skala 1:25

Przekrój B-B

