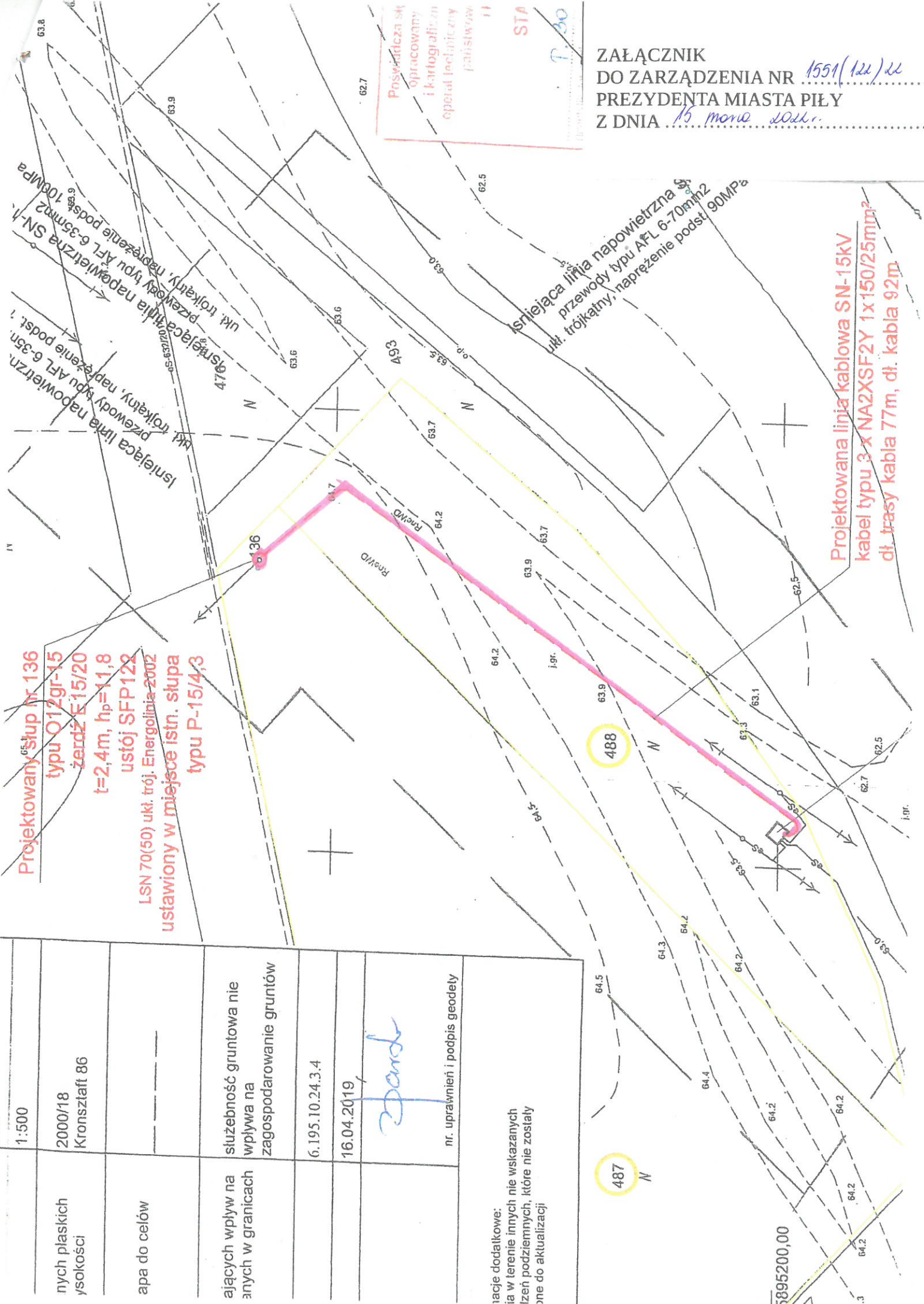


ZAŁĄCZNIK
DO ZARZĄDZENIA NR 1551(122)22
PREZYDENTA MIASTA PIŁY
Z DNIA 15 marca 2022r.



Projektowany słup nr 136
typu O12gr-15
żerdź E15/20
t=2,4m, h_p=11,8
ustój SFP122
LSN 70(50) ukt. trój. EnergoLinia-2002
ustawiony w miejsce istn. słupa
typu P-15/43

Projektowana linia kablowa SN-15kV
kabel typu 3 x NA2XSF2Y 1x150/25mm²
dł. trasy kabla 77m, dł. kabla 92m

Pracownia skł
opracowamy
i kartograficzn
operal inżynier
fabiszewow
11
STA
P.30

1:500					
2000/18 Kronstaff 86					
apa do celów					
ających wpływ na anych w granicach					
służebność gruntowa nie wpływa na zagospodarowanie gruntów					
	6.195.10.24.3.4				
	16.04.2019				
	<i>[Signature]</i>				
	nr. uprawnień i podpis geodety				
tacje dodatkowe: ia w terenie innych nie wskazanych lizeń podziemnych, które nie zostały one do aktualizacji					

5895200,00