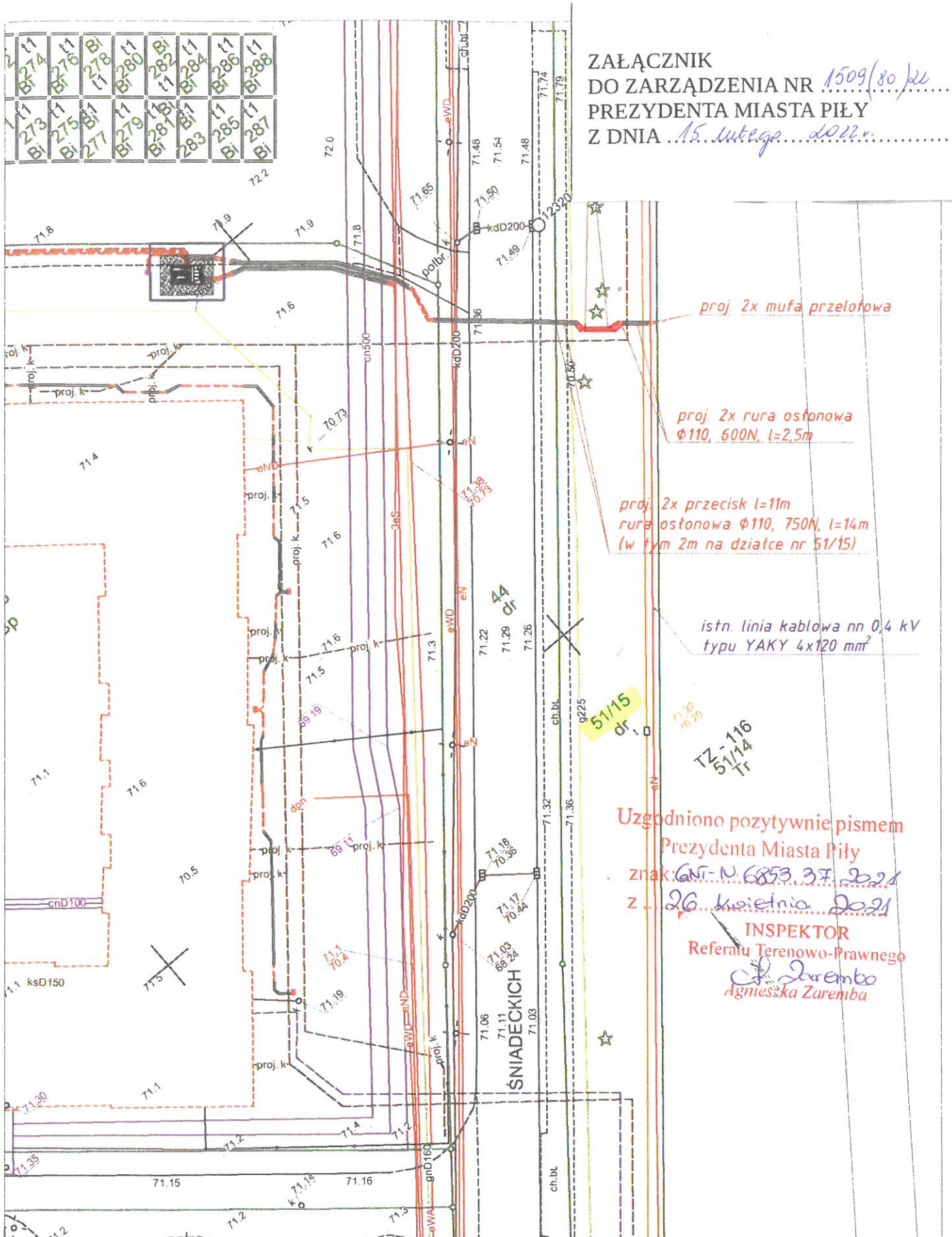



ZAŁĄCZNIK
DO ZARZĄDZENIA NR 1509(80) / 22
PREZYDENTA MIASTA PIŁY
Z DNIA 15. lutego 2022 r.



Uzgodniono pozytywnie pismem
Prezydenta Miasta Piły
znak: Gm- N 6853.37.2021
z 26. kwietnia 2021
INSPEKTOR
Referatu Terenowo-Prawnego
Agnieszka Zaremba

 <p>ENEA Serwis sp. z o.o. Gronówko 30 64-111 Lipno Departament Projektowania ul. Fryderyka Chopina 1, 61-708 Poznań</p>	PROJEKTOWAŁ: mgr inż. Patryk Jagliński upr. bud. KUP/0103/PBE/18 sieci, instalacje i urządzenia elektryczne i elektroenergetyczne	
	OPRACOWAŁ: Michał Kaźmierczak	
Obiekt: Budowa kompaktowej stacji transformatorowej SN/mn, linii kablowych SN, linii kablowych nn, szaf kablowych nn w ramach zadania inwestycyjnego pn. "Przyłączenie do sieci ENEA Operator Sp. z o.o. budynku mieszkalnego wielorodzinnego na działce nr 43/38 przy ul. Śniadeckich w Piły"	SPRAWDZIŁ: mgr inż. Arkadiusz Stanecki upr. bud. KUP/0188/PBE/16 sieci, instalacje i urządzenia elektryczne i elektroenergetyczne	
	INWESTOR: ENEA Operator sp. z o.o. ul. Strzeszyńska 58, 60-479 Poznań	
Nazwa rysunku: Projekt zagospodarowania terenu	Data: 03.2021 Skala: 1:500	Symbol: 5000768358 210/UW/2020 Nr rys.: 1