

**Załącznik nr 1
do ogłoszenia o przetargu**

ukł. współz. prost. płaskich 2000_18
ukł. wys. Krakowski
godło mapy: 6.194.10.18.34
Mapa aktualiz. wsk. data: 03.04.2015 r.

Mapa została wykonana bez udziału
obiektywnych i niezależnych geodetów.
Nie wykonano się latwizacji w terenie i nie
nie wykonano się na mapie urządzeń geodetycznych,
leżących nie były zgłoszone do Urzędu Geodezji

Oznaczenie kancelaryjne zgłoszenia -
W GK.6640.1.622.2015
Zasięg opracowania

Ks. rob.
wykonat.

Poświadczam się, że niniejszy dokument został
opracowany w wyniku prac geodezyjnych
i kartograficznych, których rezultaty zawiera
operat techniczny wpisany do ewidencji materiałów
państwowego zasobu geodezyjnego
i kartograficznego

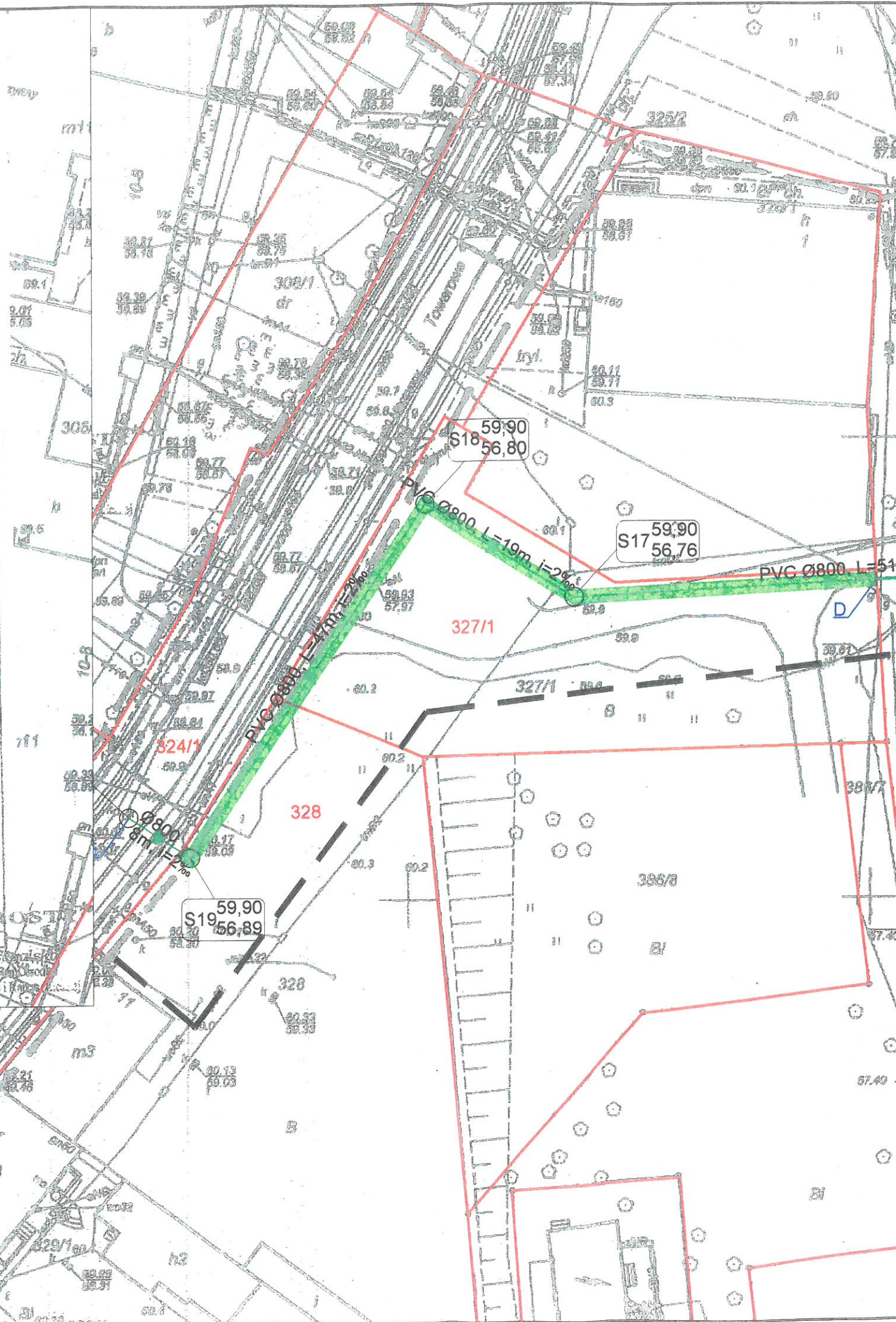
STAROSTA PIŁSKI

P. 3019.2015. 950

(Identyfikator ewidencyjny materiału zasobu - operatu technicznego)

2015-04-20

(Data wpisania operatu technicznego do ewidencji materiałów zasobu)



LEGENDA:

- B-C, D-E - odcinki sieci kanalizacji deszczowej objęte odrębną decyzją pozwolenia na budowę (STAROSTA)
- C-D - odcinek sieci kanalizacji deszczowej objęty tą decyzją pozwolenia na budowę (WOJEWODA)
- granica działki
- S - studnia kanalizacji deszczowej
- i - włączenie do istniejącej sieci
- rozszerzenie zakresu mapy do celów projektowych, nr identyfikatora ewidencyjnego P.3019.2015.2293 z dnia 27.10.2015r. (kopia mapy załączona do projektu)

DOTYCZY	NR DZIAŁKI	SZER. [DN]	DŁ. [m]	PŁW. [m ²]
DZ. NR 328 obręb 18 Piła kanalizacja deszczowa		1,8	22,0	39,6
DZ. NR 327/1 obręb 18 Piła kanalizacja deszczowa		1,8	78,0	140,4
		1,8	100,0	180,0

LEGENDA :

- kanalizacja deszczowa DN800
- obszar służebności

MIEJSKIE WODOCIĄGI I KANALIZACJA SPÓŁKA Z O.O.
DZIAŁ INWESTYCJI I ROZWOJU
UL. CHOPINA 2, 64-920 PIŁA

INWESTOR: MIEJSKIE WODOCIĄGI I KANALIZACJA SPÓŁKA Z O.O.
UL. CHOPINA 2, 64-920 PIŁA

TYTUŁ PROJEKTU: SIEĆ KANALIZACJI DESZCZOWEJ
w ul. Towarowej, Kwiatowej, 14-go Lutego, Konopnickiej, pl. Staszica w Piłe

ADRES INWESTYCJI: PIŁA - ul. Towarowa, Kwiatowa, 14-go Lutego, Konopnickiej, pl. Staszica

TYTUŁ RYSUNKU: PROJEKT ZAGOSPODAROWANIA TERENU

NR RYSUNKU: 1	KAT. OBIEKTU: XXVI	SKALA: 1:500	BRANŻA: SANITARNA	DATA OPRACOWANIA: PAŹDZIERNIK 2016
-------------------------	------------------------------	------------------------	-----------------------------	--