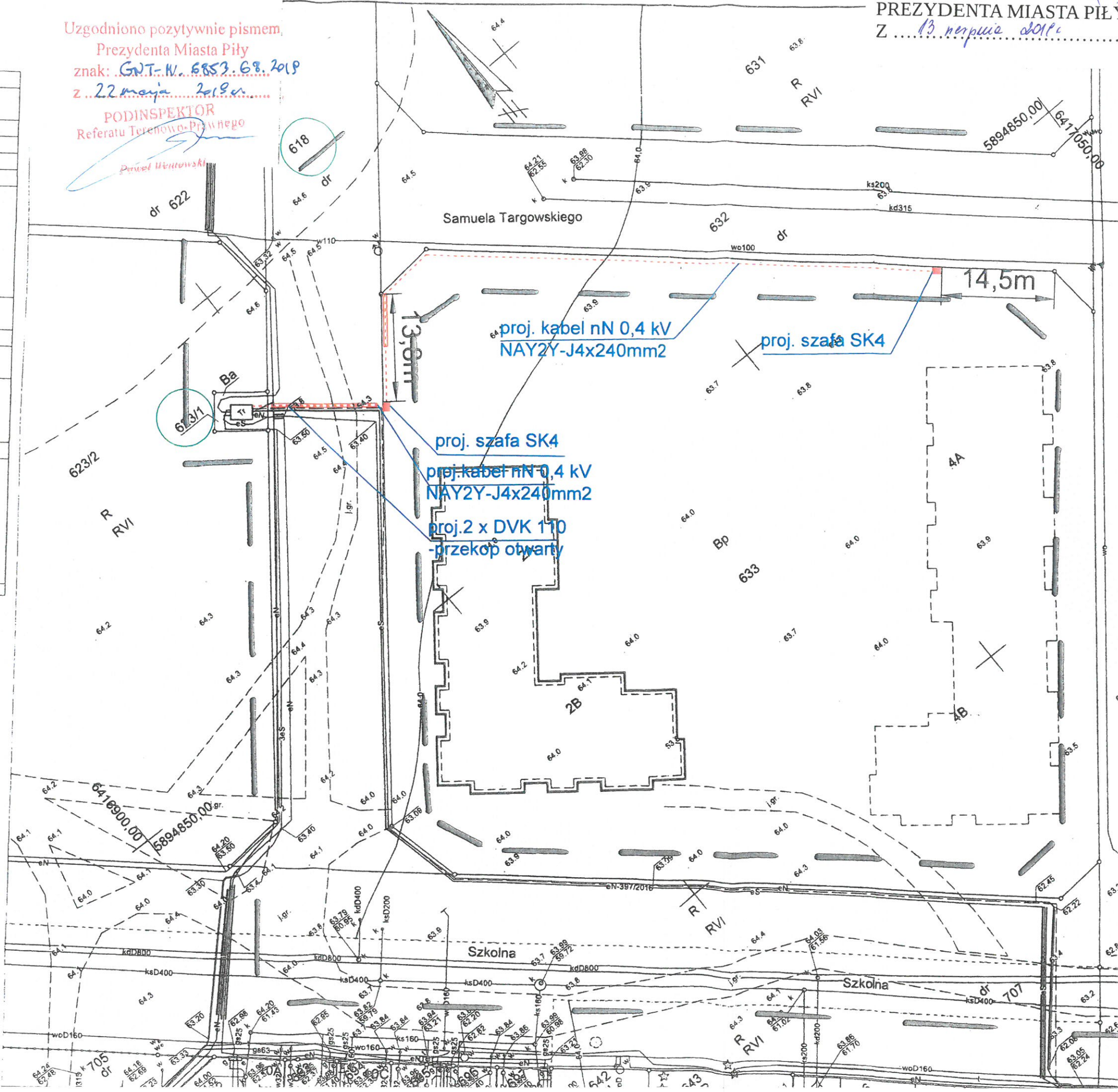


Uzgodniono pozytywnie pismem,  
Prezydenta Miasta Piły  
znak: GNT-W. 6853.68.2019  
z 22 maja 2019 r.

PODINSPEKTOR  
Referatu Terenowo-Prawnego

*Paweł Wiktorski*

<b>MAPA DO CELÓW PROJEKTOWYCH</b>		
Oznaczenie kancelaryjne zgłoszenia pracy geodezyjnej		WGK.6640.1.456.2019
Jednostka ewidencyjna	identyfikator	301901_1
	nazwa	PIŁA
Obręb ewidencyjny	identyfikator	0007
	nazwa	PIŁA
Skala	1:500	
Ulica: Szkolna – Kazimierza Wielkiego		
Przebiegu granic w zakresie opracowania nie badano mapa nie służy do projektowania budynków.		
Nazwa układu współrzędnych	prostokątnych płaskich	2000/18
	układu wysokości	Kronsztadt
Oznaczenie granic obszaru, który był przedmiotem aktualizacji		
Informacje o służebnościach gruntowych mających wpływ na zagospodarowanie gruntów, zlokalizowanych w granicach proj. inwestycji		Nie badano
Data opracowania mapy		22.02.2019
<b>GEODETA UPRAWNIONY</b> <b>TOMASZ SUCHARSKI</b> 64-915 Jastrówie, Nadarzyce 47 A NIP 764-124-15-86, REGON 004634055		<b>TOMASZ SUCHARSKI</b> GEODETA UPRAWNIONY zaśw. kwalif. MGPIB Nr 7484 <i>Sucharski Tomasz</i>
Imię i nazwisko geodety uprawnionego, który opracował mapę		Nr uprawnień i podpis geodety



Poświadczam, że niniejszy dokument nr. tal. opracowany w wyniku prac geodezyjnych i kartograficznych, jest wiarygodny i stanowi operat techniczny wpisany do ewidencji materiałów państwa, opas zasobu geodezyjnego i kartograficznego.

**STAROSTA PIŁSKI**

P. 3019. 2019. 542  
(Identyfikator ewidencyjny materiału zasobu - operatu technicznego)

2019-02-28  
(Data wpisania operatu technicznego do ewidencji materiałów zasobu)

**ST. UD. STAROSTY**  
(Imię, nazwisko i podpis osoby reprezentującej organ)

*Margorzata Mrugalska*  
Główny Specjalista w Powiatowym Ośrodku Geodezyjnym i Kartograficznym