

**UCHWAŁA Nr .....**  
**RADY MIASTA PIŁY**  
**z dnia .....**

**w sprawie wyrażenia zgody na odstąpienie od obowiązku przetargowego trybu zawarcia  
umów najmu i dzierżawy**

Na podstawie art. 37 ust. 4 ustawy z 21 sierpnia 1997 r. o gospodarce nieruchomościami (Dz. U. z 2018 r. poz. 121 z późn. zm.) Rada Miasta Piły uchwala, co następuje:

§ 1. Wyraża się zgodę na odstąpienie od obowiązku przetargowego trybu zawarcia umów najmu i dzierżawy na czas nieoznaczony nieruchomości określonych w załączniku do niniejszej uchwały.

§ 2. Wykonanie uchwały powierza się Prezydentowi Miasta Piły.

§ 3. Uchwała obowiązuje z dniem podjęcia i podlega ogłoszeniu na tablicy informacyjnej Urzędu Miasta Piły.

Złota DZKA DYREKTORA  
Wyziału Gospodarki Nieruchomościami  
Joanna Nosek

RADCA PRAWNY  
Marcin Paljwoda  
Bd P - 193

Dyrektor Wyziału  
Gospodarki Nieruchomościami  
Julia Grzegorzka

**Załącznik**

do UCHWAŁY Nr .....

**RADY MIASTA PIŁY**

z dnia .....

**w sprawie wyrażenia zgody na odstąpienie od obowiązku przetargowego trybu zawarcia  
umów najmu i dzierżawy**

| L. p. | Położenie nieruchomości             | Oznaczenie nieruchomości<br>wg księgi wieczystej i katastru, powierzchnia<br>nieruchomości do najmu lub dzierżawy lub długość linii   | Opis nieruchomości,<br>cel najmu lub dzierżawy  |
|-------|-------------------------------------|---|---|
| 1.    | <b>Piła,<br/>ul. Okrzei</b>         | księga wieczysta nr <b>PO11/00004768/6</b><br>działka nr <b>298/41</b> (obręb 18) - część<br>powierzchnia do najmu <b>0,0284 ha (Bp)</b>  | nieruchomość gruntowa<br>niezabudowana<br>najem na poprawę warunków<br>zagospodarowania nieruchomości<br>przyległej |
| 2.    | <b>Piła,<br/>ul. Okrzei</b>         | księga wieczysta nr <b>PO11/00004768/6</b><br>działka nr <b>298/41</b> (obręb 18) - część<br>powierzchnia do najmu <b>0,0655 ha (Bp)</b>  | nieruchomość gruntowa<br>niezabudowana<br>najem na poprawę warunków<br>zagospodarowania nieruchomości<br>przyległej |
| 3.    | <b>Piła,<br/>ul. Okrzei</b>         | księga wieczysta nr <b>PO11/00004768/6</b><br>działka nr <b>298/41</b> (obręb 18) - część<br>powierzchnia do najmu <b>0,0760 ha (Bp)</b>  | nieruchomość gruntowa<br>niezabudowana<br>najem na poprawę warunków<br>zagospodarowania nieruchomości<br>przyległej |
| 4.    | <b>Piła,<br/>ul. Partyzantów</b>    | księga wieczysta nr <b>PO11/00004769/3</b><br>działka nr <b>667/2</b> (obręb 19) - część<br><br>księga wieczysta nr <b>PO11/00018544/1</b><br>działka nr <b>88</b> (obręb 19) - część<br>łączna powierzchnia do najmu <b>0,0160 ha</b><br><b>(Bz, Tk)</b> | nieruchomość gruntowa zabudowana<br>najem na poprawę warunków<br>zagospodarowania nieruchomości<br>przyległej       |
| 5.    | <b>Piła,<br/>aleja Poznańska</b>    | księga wieczysta nr <b>PO11/00004775/8</b><br>działka nr <b>198</b> (obręb 25)<br>powierzchnia do najmu <b>0,0062 ha (Bp)</b>   | nieruchomość gruntowa<br>niezabudowana<br>najem na poprawę warunków<br>zagospodarowania nieruchomości<br>przyległej |
| 6.    | <b>Piła,<br/>ul. Koszycka</b>       | księga wieczysta nr <b>PO11/00004753/8</b><br>działka nr <b>9</b> (obręb 3) - część<br>powierzchnia do dzierżawy <b>0,0500 ha</b><br><b>(LV, W-LV)</b>  | nieruchomość gruntowa<br>niezabudowana<br>dzierżawa pod trawnik (ustawienie<br>pasiek pszczelich)                   |
| 7.    | <b>Piła,<br/>Al. Niepodległości</b> | księga wieczysta nr <b>PO11/00004755/2</b><br>działka nr <b>125/18</b> (obręb 5) - część<br>powierzchnia do dzierżawy <b>0,0186 ha (RVI)</b>  | nieruchomość gruntowa<br>niezabudowana<br>dzierżawa pod trawnik   |

| L. p. | Położenie nieruchomości                      | Oznaczenie nieruchomości<br>wg księgi wieczystej i katastru, powierzchnia<br>nieruchomości do najmu lub dzierżawy lub długość linii      | Opis nieruchomości,<br>cel najmu lub dzierżawy  |
|-------|--|--|---|
| 8.    | Piła,<br>Al. Niepodległości                  | księga wieczysta nr PO11/00004755/2<br>działka nr 125/18 (obręb 5) - część<br>powierzchnia do dzierżawy 0,0186 ha (RVI)                  | nieruchomość gruntowa<br>niezabudowana<br>dzierżawa pod trawnik   |
| 9.    | Piła,<br>Al. Niepodległości                  | księga wieczysta nr PO11/00004755/2<br>działka nr 125/18 (obręb 5) - część<br>powierzchnia do dzierżawy 0,0186 ha (RVI)                  | nieruchomość gruntowa<br>niezabudowana<br>dzierżawa pod trawnik   |
| 10.   | Piła,<br>Al. Niepodległości                  | księga wieczysta nr PO11/00004755/2<br>działka nr 125/18 (obręb 5) - część<br>powierzchnia do dzierżawy 0,0300 ha (RVI)                  | nieruchomość gruntowa<br>niezabudowana<br>dzierżawa pod trawnik   |
| 11.   | Piła,<br>Al. Niepodległości                  | księga wieczysta nr PO11/00004755/2<br>działka nr 125/18 (obręb 5) - część<br>powierzchnia do dzierżawy 0,0300 ha (RVI)                  | nieruchomość gruntowa<br>niezabudowana<br>dzierżawa pod trawnik   |
| 12.   | Piła,<br>Al. Niepodległości                  | księga wieczysta nr PO11/00004755/2<br>działka nr 125/18 (obręb 5) - część<br>powierzchnia do dzierżawy 0,0300 ha (RVI)                  | nieruchomość gruntowa<br>niezabudowana<br>dzierżawa pod trawnik   |
| 13.   | Piła,<br>Al. Niepodległości                  | księga wieczysta nr PO11/00004755/2<br>działka nr 125/18 (obręb 5) - część<br>powierzchnia do dzierżawy 0,0186 ha (RVI)                  | nieruchomość gruntowa<br>niezabudowana<br>dzierżawa pod trawnik   |
| 14.   | Piła,<br>ul. Ojca Maksymiliana<br>Kolbe 42   | księga wieczysta nr PO11/00004767/9<br>działka nr 129/28 (obręb 17) - część<br>powierzchnia do dzierżawy 0,0102 ha<br>(RIVb, B)          | nieruchomość gruntowa<br>niezabudowana<br>dzierżawa pod trawnik   |
| 15.   | Piła,<br>ul. Królowej Jadwigi                | księga wieczysta nr PO11/00004758/3<br>działka nr 8/54 (obręb 8) - część<br>powierzchnia do dzierżawy 0,0200 ha (RV)                     | nieruchomość gruntowa<br>niezabudowana<br>dzierżawa pod uprawę warzyw   |
| 16.   | Piła,<br>Al. Niepodległości /<br>ul. Targowa | księga wieczysta nr PO11/00004757/6<br>działki nr: 374, 669 (obręb 7) - część<br>- łączna długość linii 10 m (dr)                        | nieruchomość gruntowa<br>niezabudowana<br>dzierżawa na lokalizację i utrzymanie<br>urządzenia przesyłowego – przyłącza<br>gazowego                                    |
| 17.   | Piła,<br>ul. Tucholska                       | księga wieczysta nr PO11/00004777/2<br>działki nr: 717, 718 (obręb 27) - część<br>łączna powierzchnia do najmu 0,0826 ha<br>(Bp)         | nieruchomość gruntowa zabudowana<br>najem na poprawę warunków<br>zagospodarowania nieruchomości<br>przyległej   |
| 18.   | Piła,<br>ul. Ogińskiego                      | księga wieczysta nr PO11/00030409/3<br>działki nr: 134/22, 572 (obręb 18) - część<br>łączna powierzchnia do najmu 4,5 m <sup>2</sup> (B) | nieruchomość gruntowa w części<br>zabudowana<br>najem na poprawę warunków<br>zagospodarowania nieruchomości<br>przyległej (docieplenie ścian<br>zewnętrznych budynku) |

Yh  
16

| L. p. | Położenie nieruchomości                            | Oznaczenie nieruchomości<br>wg księgi wieczystej i katastru, powierzchnia<br>nieruchomości do najmu lub dzierżawy lub długość linii  | Opis nieruchomości,<br>cel najmu lub dzierżawy  |
|-------|--|--|---|
| 19.   | <b>Piła,<br/>ul. Młodych</b>                       | księga wieczysta nr <b>PO11/00004785/1</b><br>działka nr <b>120</b> (obręb 35) - część<br>powierzchnia do dzierżawy <b>0,1085 ha</b><br>(RVI, LV)  | nieruchomość gruntowa<br>niezabudowana<br>dzierżawa pod uprawę warzyw,<br>trawnik   |
| 20.   | <b>Piła,<br/>ul. Roosevelta</b>                    | księga wieczysta nr <b>PO11/00004777/2</b><br>działka nr <b>50/11</b> (obręb 27) - część<br>powierzchnia do najmu <b>46,20 m<sup>2</sup> (Bi)</b>  | nieruchomość gruntowa<br>niezabudowana<br>najem na lokalizację pojemników na<br>odpady komunalne  |
| 21.   | <b>Piła,<br/>ul. Obornicka</b>                     | księga wieczysta nr <b>PO11/00004775/8</b><br>działka nr <b>324/8</b> (obręb 25)<br>powierzchnia do najmu <b>0,0282 ha (B)</b>   | nieruchomość gruntowa<br>niezabudowana<br>najem na poprawę warunków<br>zagospodarowania nieruchomości<br>przyległej   |
| 22.   | <b>Piła,<br/>ul. Łączna</b>                        | księga wieczysta nr <b>PO11/00019764/6</b><br>działka nr <b>119/53</b> (obręb 16) - część<br><br>- łączna długość linii <b>108,5 m (Bz)</b>  | nieruchomość gruntowa<br>niezabudowana<br>dzierżawa na lokalizację i utrzymanie<br>urządzeń przesyłowych - przyłączy:<br>wodociągowego, kanalizacji<br>deszczowej oraz kanalizacji sanitarnej |
| 23.   | <b>Piła,<br/>ul. Promienna</b>                     | księga wieczysta nr <b>PO11/00030789/0</b><br>działka nr <b>618</b> (obręb 7) - część<br><br>długość linii <b>15 m (RVI)</b>   | nieruchomość gruntowa<br>niezabudowana<br>dzierżawa na lokalizację i utrzymanie<br>urządzenia przesyłowego - przyłącza<br>elektroenergetycznego   |
| 24.   | <b>Piła,<br/>ul. Strzelecka</b>                    | księga wieczysta nr <b>PO11/00004776/5</b><br>działka nr <b>437</b> (obręb 26) - część<br>powierzchnia do dzierżawy <b>0,0050 ha (RVI)</b>   | nieruchomość gruntowa<br>niezabudowana<br>dzierżawa pod uprawę warzyw,<br>trawnik   |
| 25.   | <b>Piła,<br/>ul. Młodych /<br/>ul. Przemysłowa</b> | księga wieczysta nr <b>PO11/00004785/1</b><br>działki nr: <b>62, 63/3</b> (obręb 35) – część<br><br>księga wieczysta nr <b>PO11/00004786/8</b><br>działki nr: <b>97/1, 104/4, 110/41</b> (obręb 36) –<br>część<br>- łączna długość linii <b>440 m (RV, Lz-LV, LV,<br/>RVI, dr, Bp)</b> | nieruchomość gruntowa<br>niezabudowana<br>dzierżawa na lokalizację i utrzymanie<br>urządzenia przesyłowego - sieci<br>wodociągowej  |
| 26.   | <b>Piła,<br/>ul. Lutycka</b>                       | księga wieczysta nr <b>PO11/00004779/6</b><br>działki nr: <b>124/2 i 124/4</b> (obręb 29) - część<br>łączna powierzchnia do najmu <b>0,0430 ha</b><br>(Bi, dr)   | nieruchomość gruntowa<br>niezabudowana<br>najem na poprawę warunków<br>zagospodarowania nieruchomości<br>przyległej - 0,0072 ha oraz<br>pod trawnik - 0,0358 ha                               |

Z-CIA DYREKTORA  
Wydziału Gospodarki Nieruchomościami  
Joanna Nosek

Dyrektor Wydziału  
Gospodarki Nieruchomościami

Julita Grzegorzówka

**UZASADNIENIE**  
**do UCHWAŁY Nr .....**  
**RADY MIASTA PIŁY**  
**z dnia .....**

**w sprawie wyrażenia zgody na odstąpienie od obowiązku przetargowego trybu zawarcia  
umów najmu i dzierżawy**

Ustawa z 21 sierpnia 1997 r. o gospodarce nieruchomościami przewiduje możliwość odstąpienia od obowiązku przetargowego wynajęcia i wdzierżawienia nieruchomości na czas oznaczony dłuższy niż 3 lata lub na czas nieoznaczony za zgodą rady gminy (art. 37 ust. 4 wyżej cytowanej ustawy).

Nieruchomości będące przedmiotem uchwały wykorzystane zostaną na poprawę warunków zagospodarowania nieruchomości przyległej, pod trawnik, w tym ustawienie pasiek pszczelich, uprawę warzyw oraz lokalizację i utrzymanie urządzeń przesyłowych. Wobec złożonych wniosków o najem i dzierżawę, podjęcie niniejszej uchwały uznać należy za uzasadnione i celowe.

**w z. PREZYDENTA MIASTA**

*Krzysztof Lewe*  
**Zastępca Prezydenta**

Z-CA DYREKTORA  
Wydziału Gospodarki Nieruchomościami

*Joanna Nosek*

*Dyrektor Wydziału  
Gospodarki Nieruchomościami*

*Joanna Grzegorzółka*





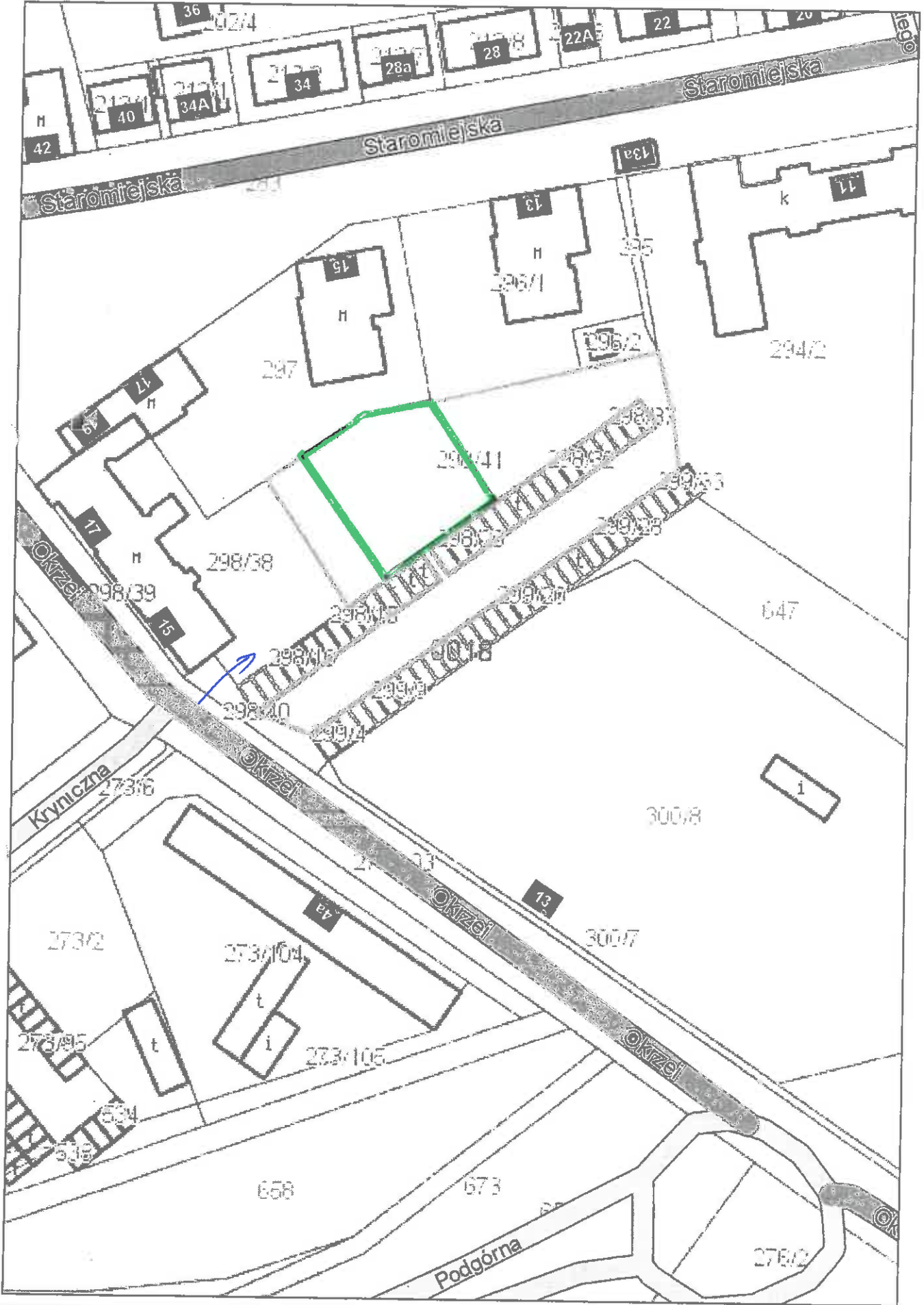


201 m 3



# Piła - System Informacji Przestrzennej

skala 1 : 1000

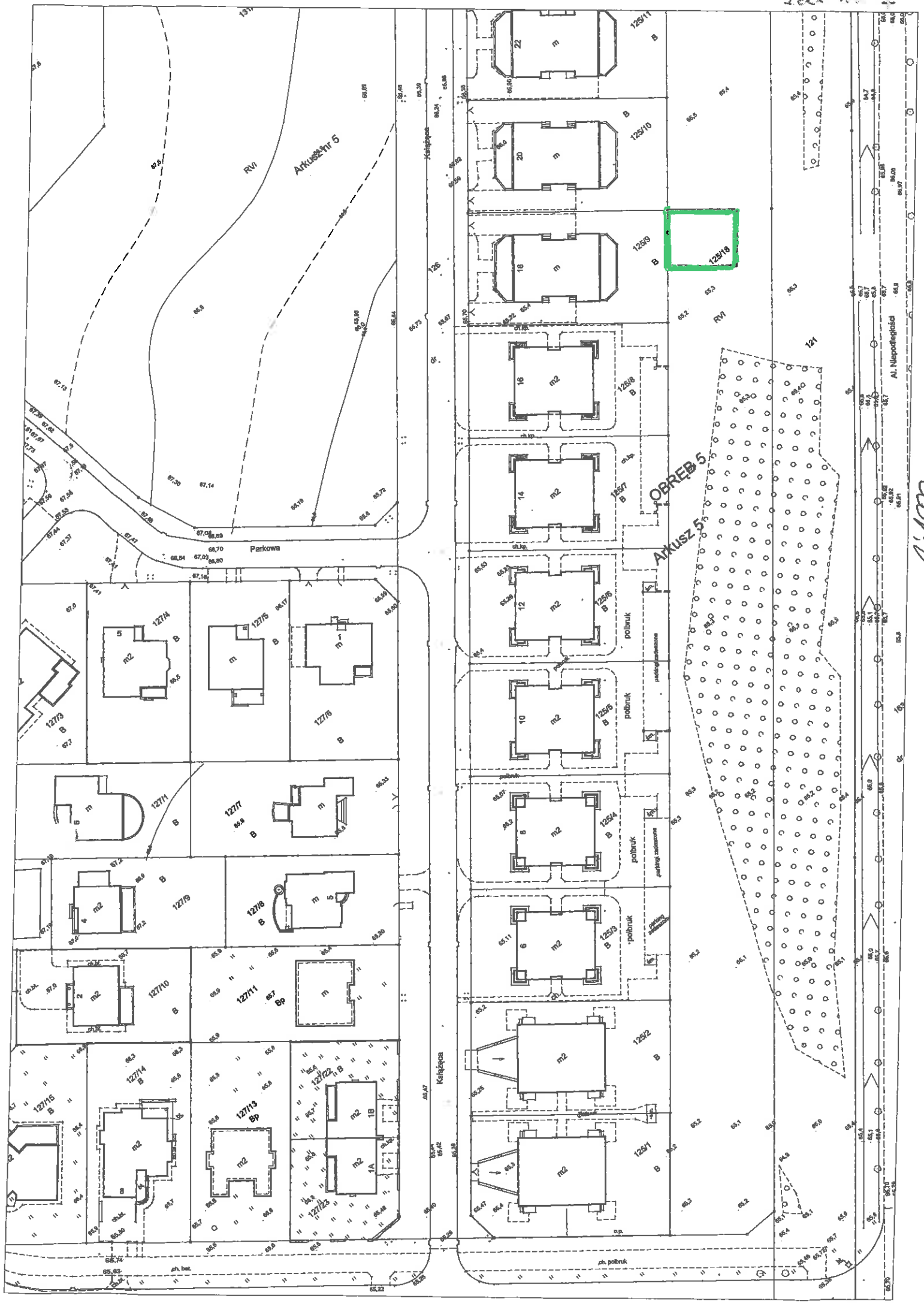






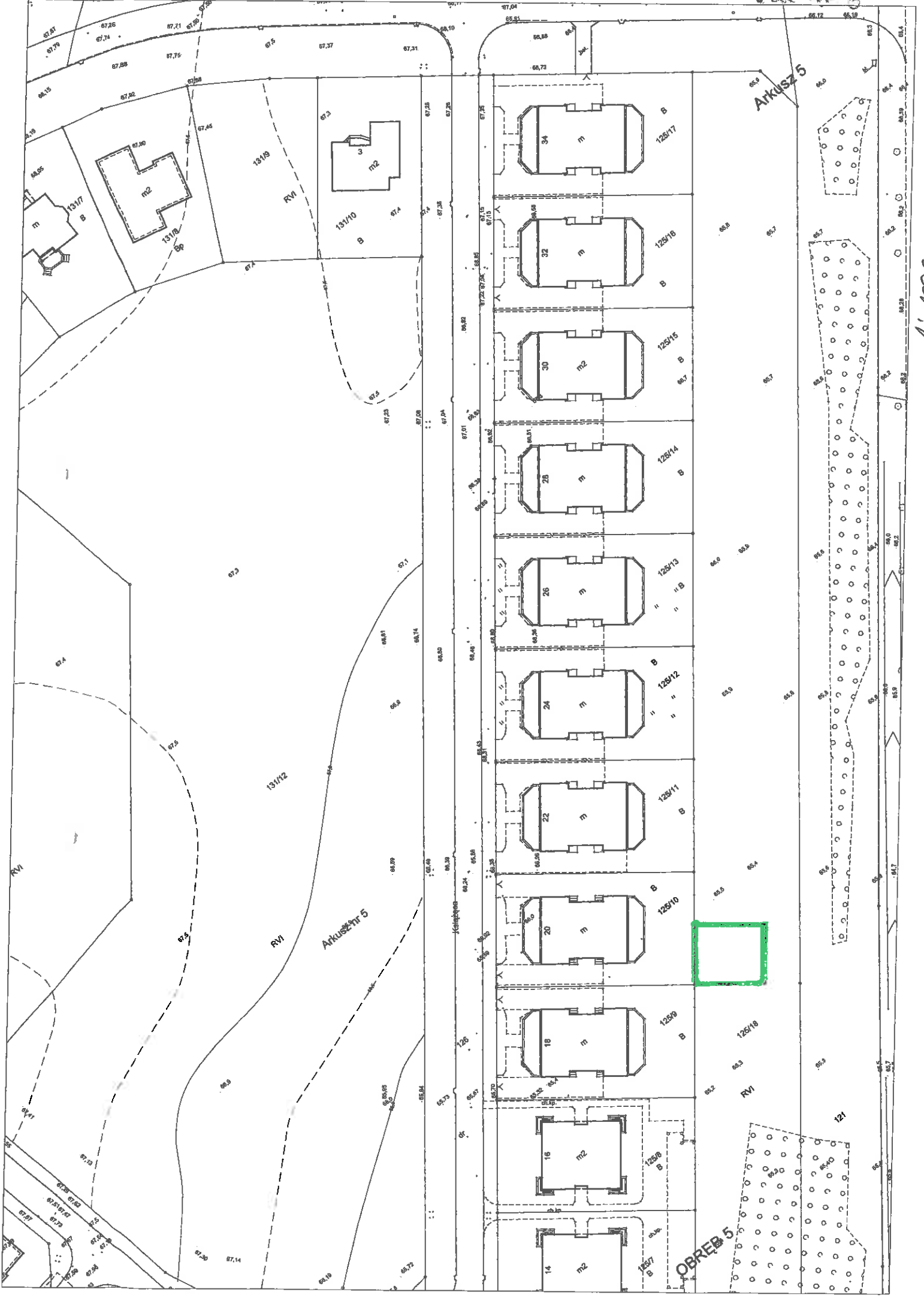






1:1000

Al. Niepodległa



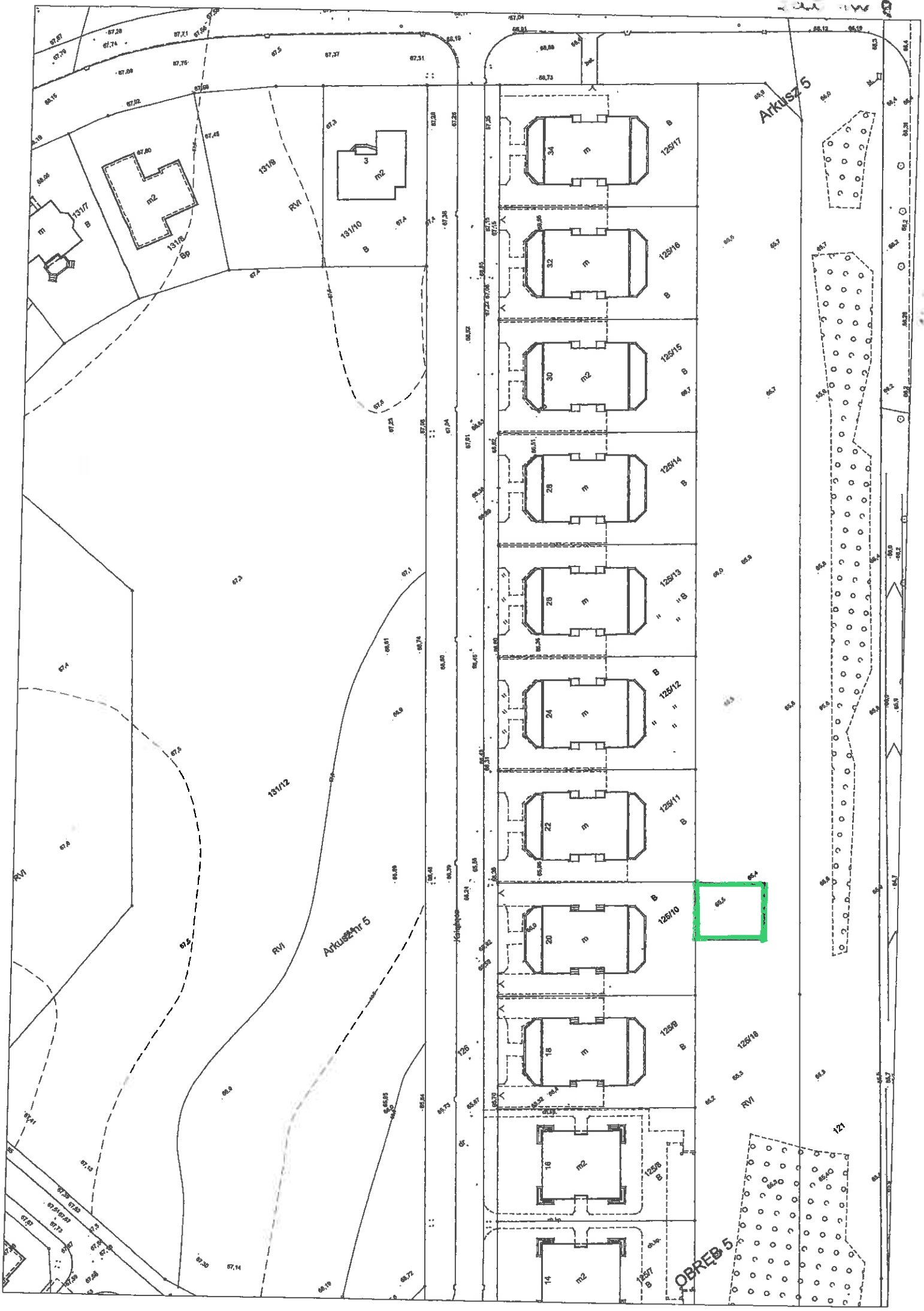
Arkusz 5

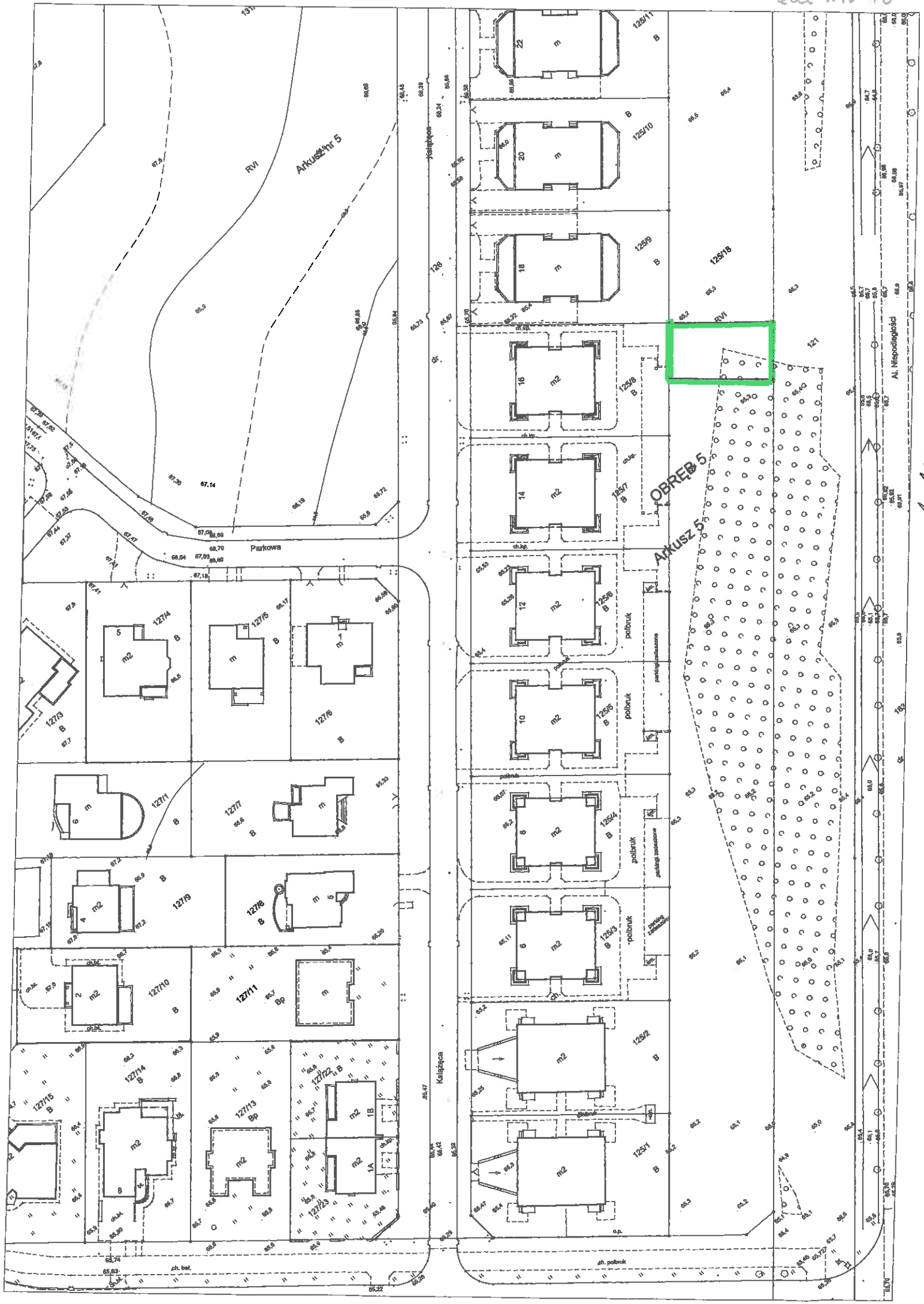
Arkusz nr 5

OBREB 5

A: mmm

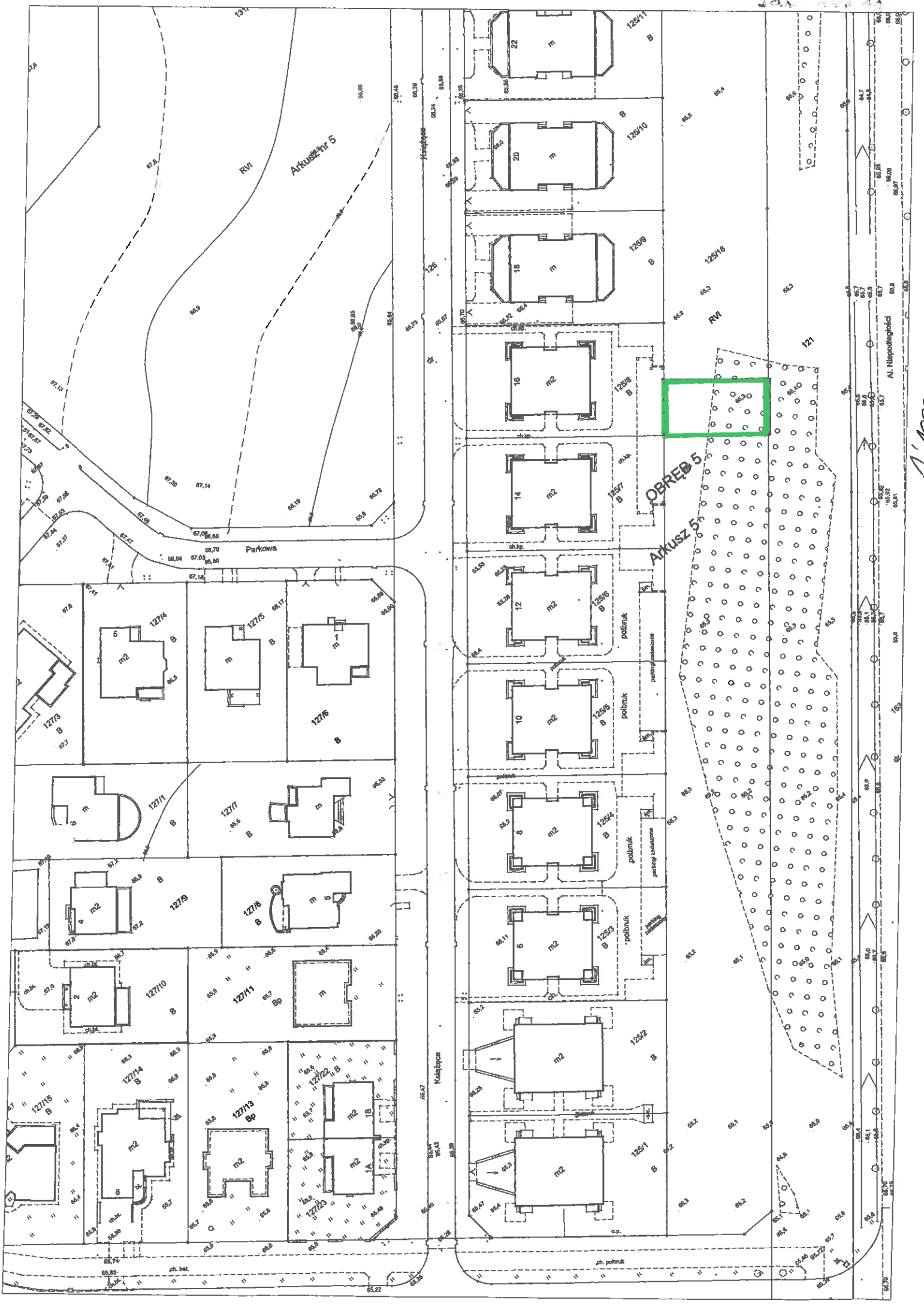






OBREB 5  
 ARKUSZ 5

1 mm

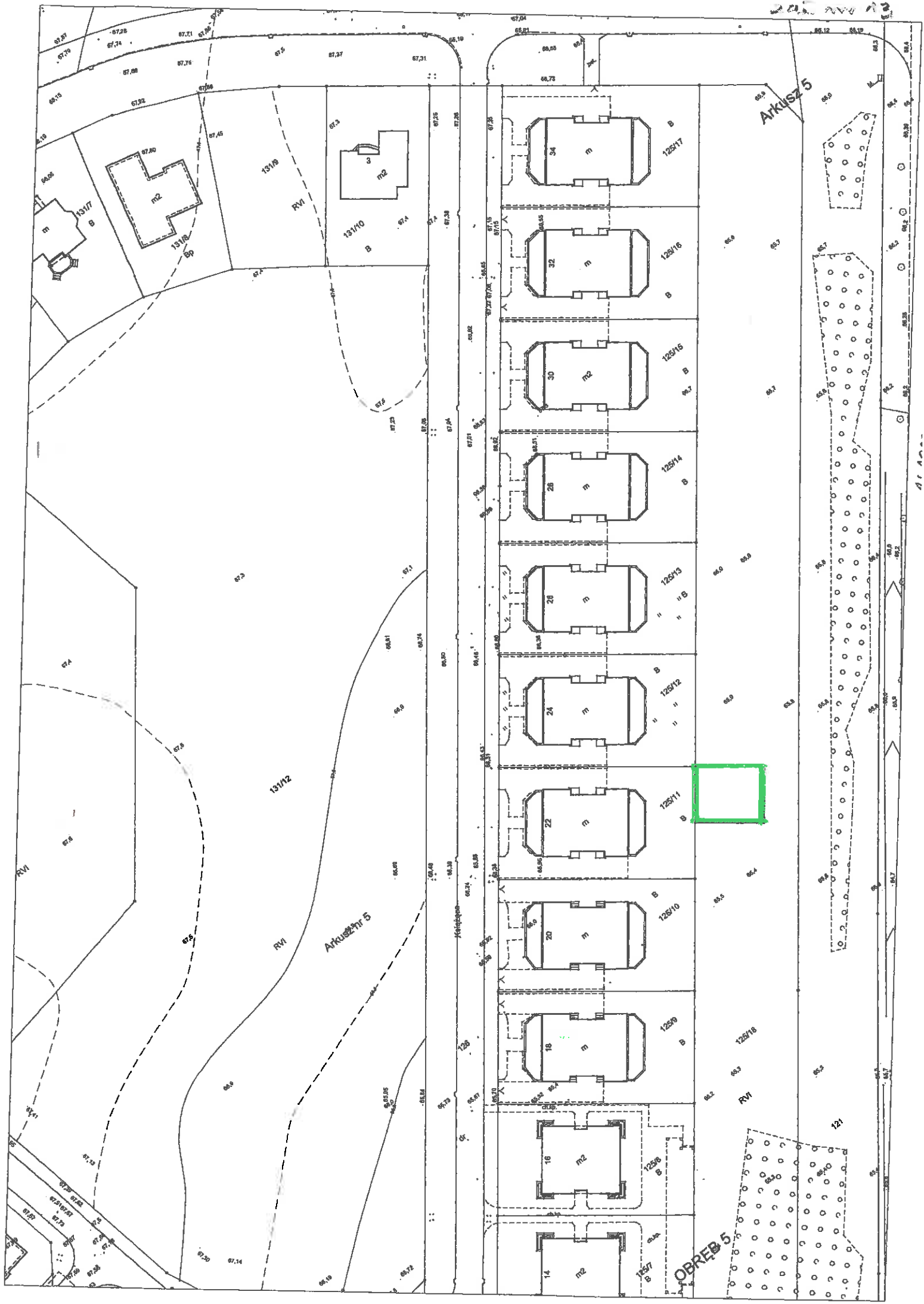


A' Ann



OBREB 5  
Arkusz 5

A.1000

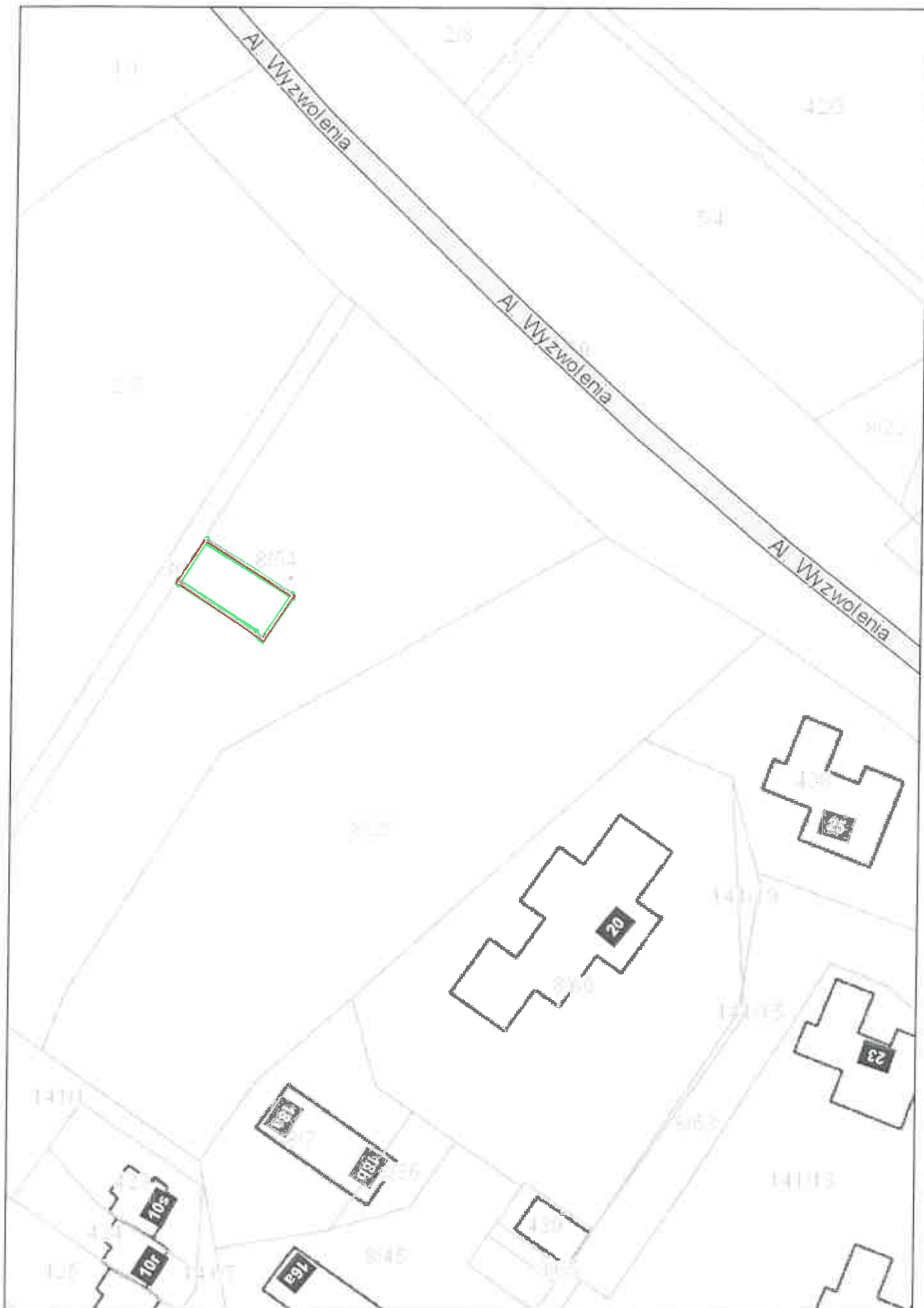


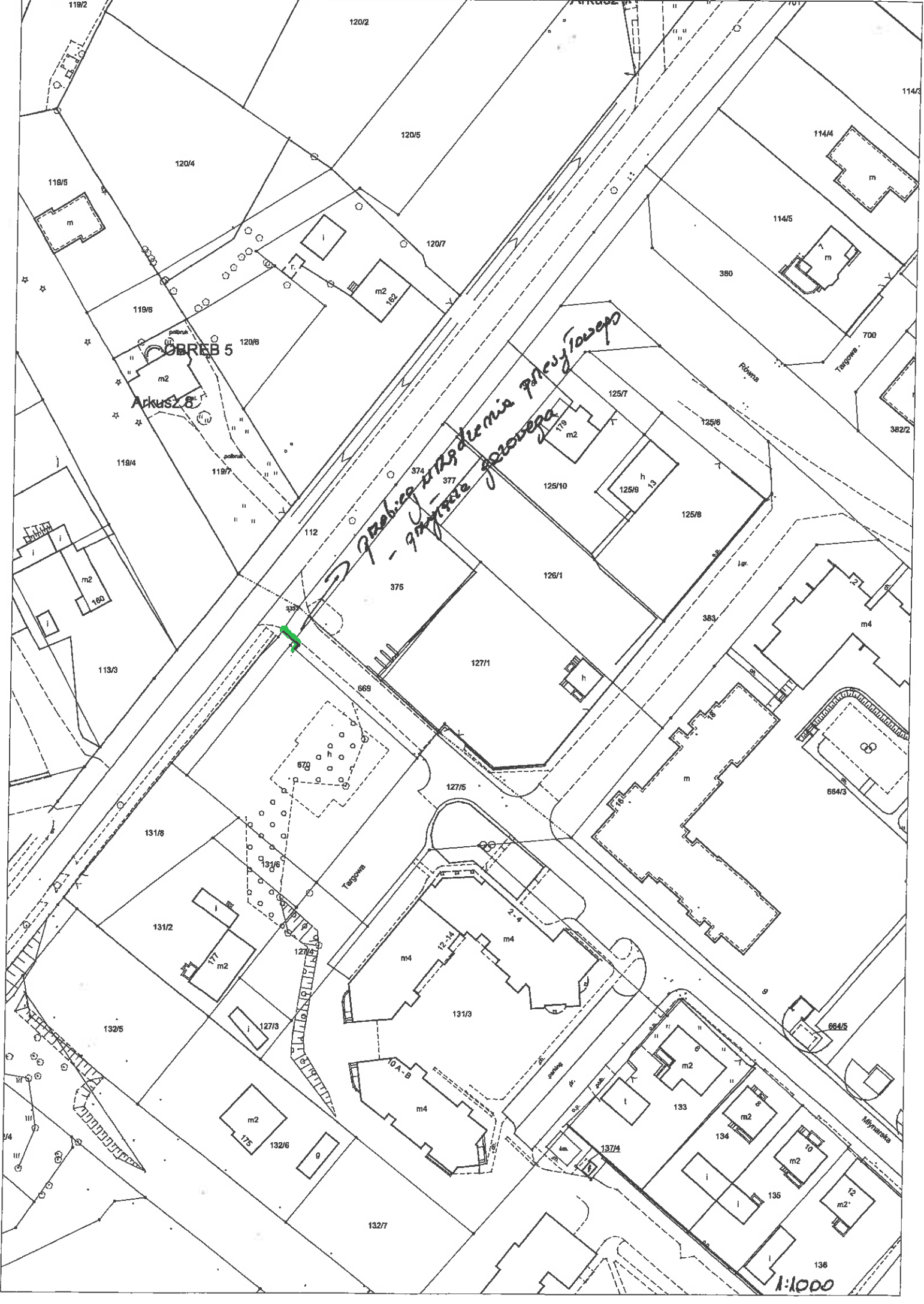


Pila - System Informacji Przestrzennej

skala 1 : 1000

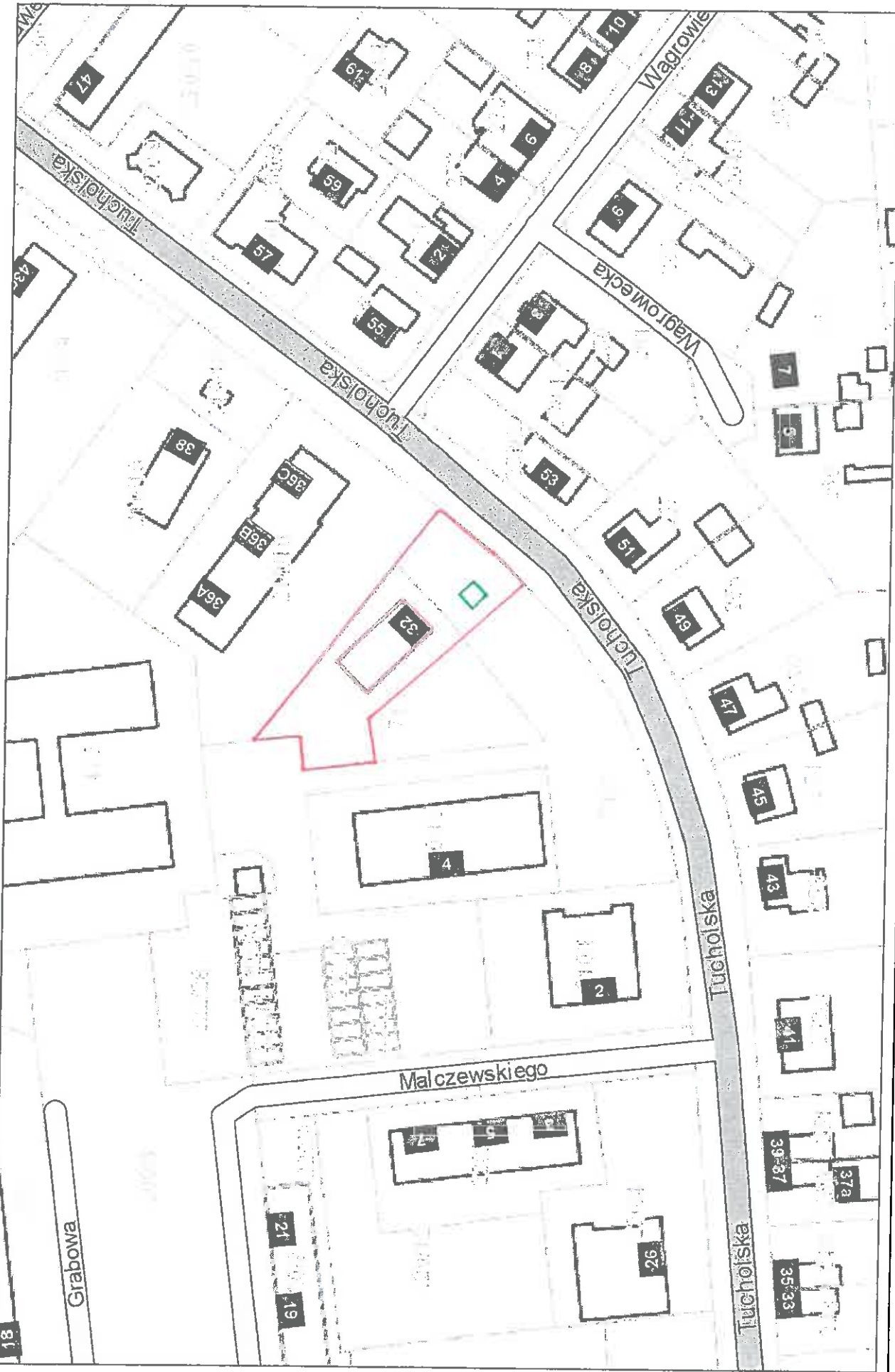






Pila - System Informacji Przestrzennej

skala 1 : 1000



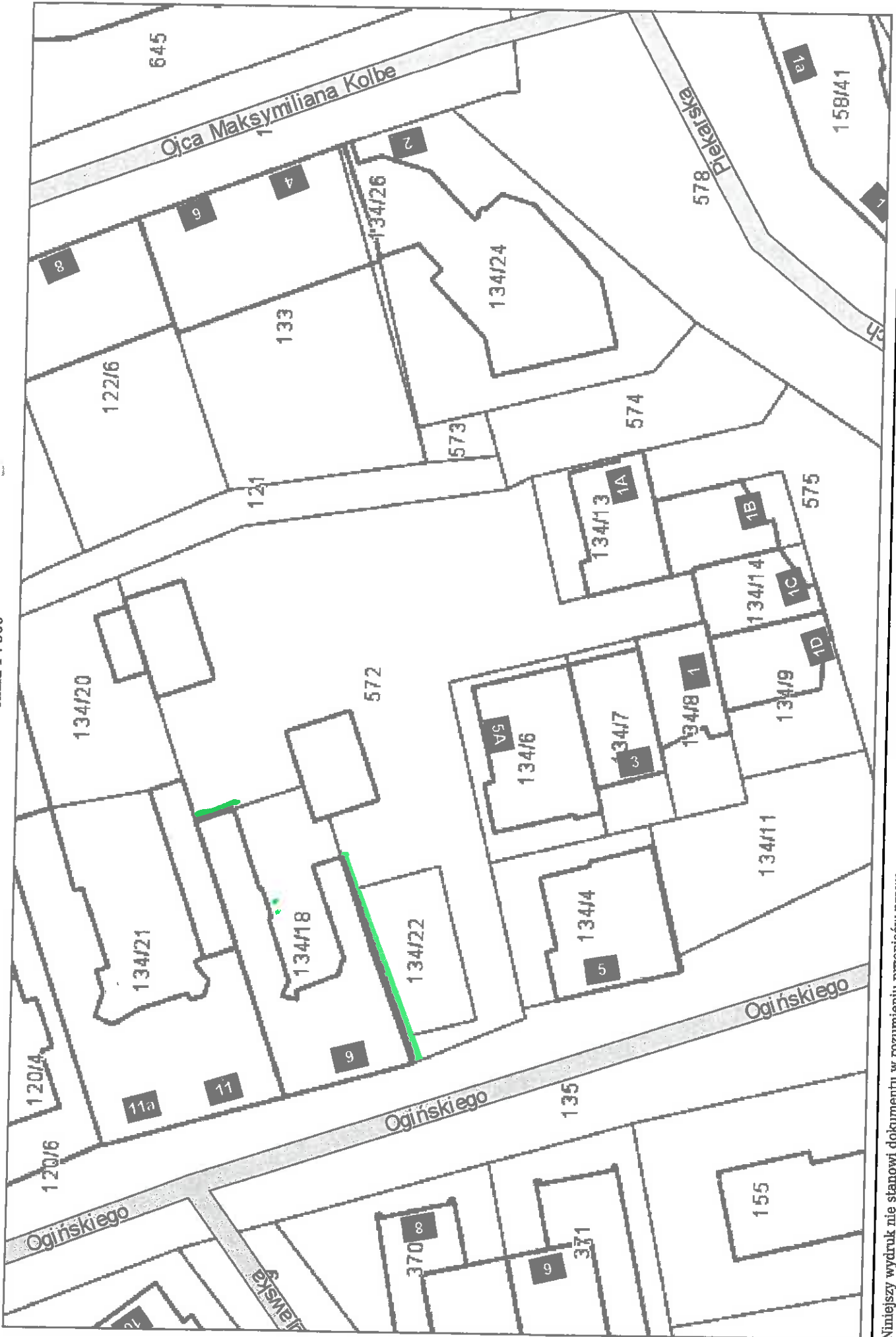
Niniejszy wydruk nie stanowi dokumentu w rozumieniu przepisów prawa  
wydrukowano w serwisie pila.e-mapa.net dnia 2018-07-23 07:13:43

— pomiar techniczny do najmu

— lokalizacja altany śmieciowej

Pila - System Informacji Przestrzenne

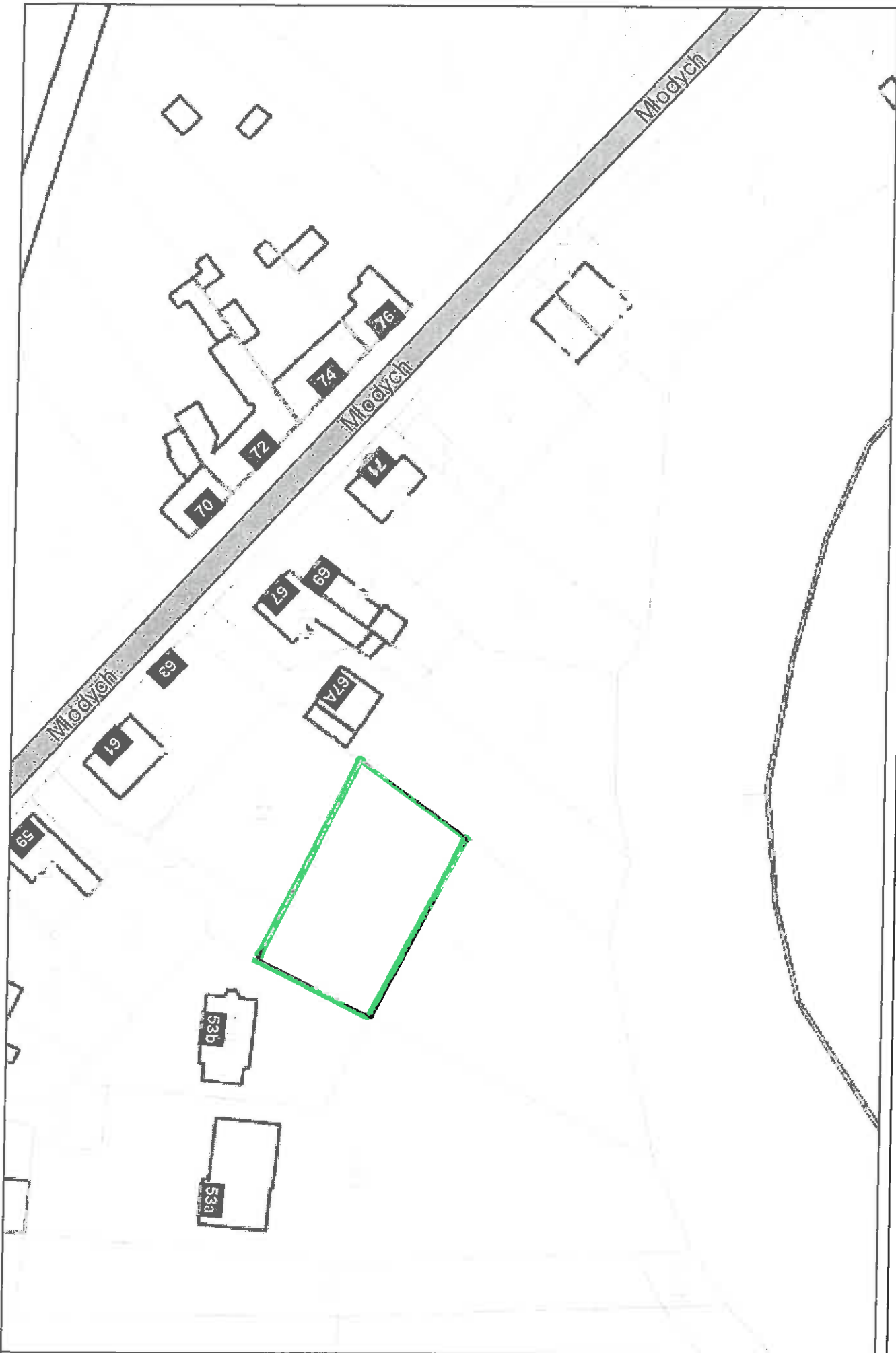
skala 1 : 500

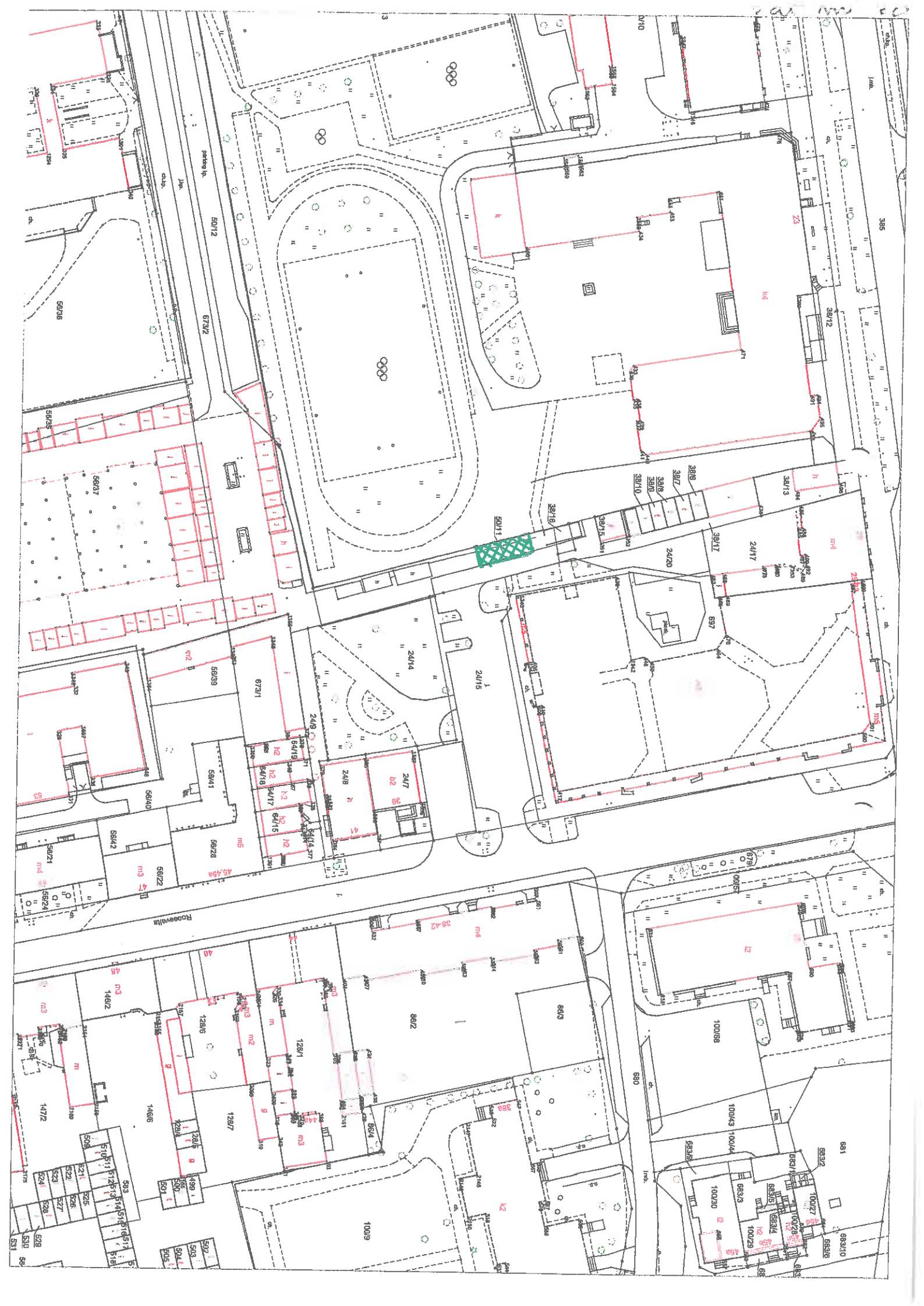




Pila - System Informacji Przestrzennej

skala 1 : 1000







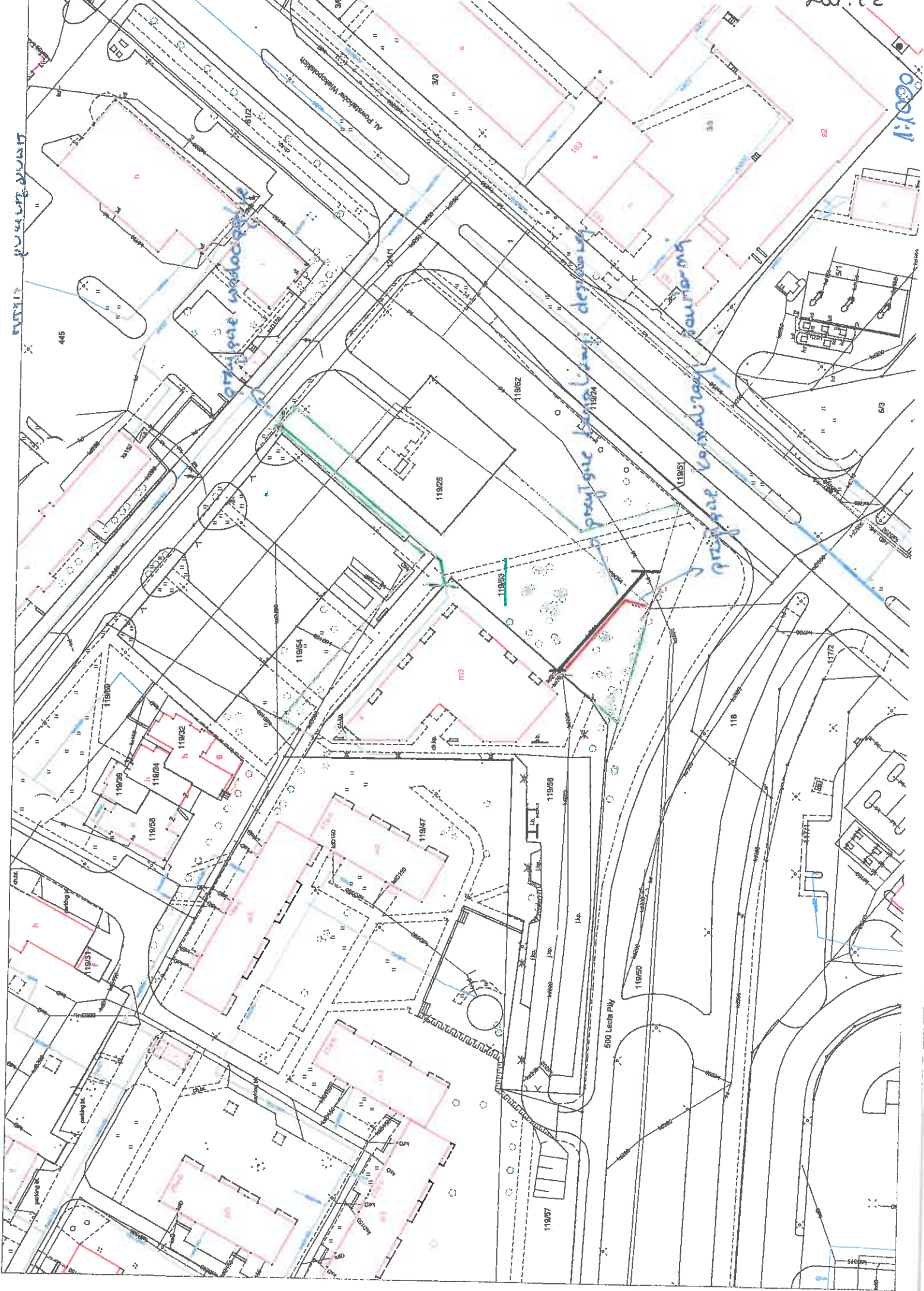
# Pila - System Informacji Przestrzennej

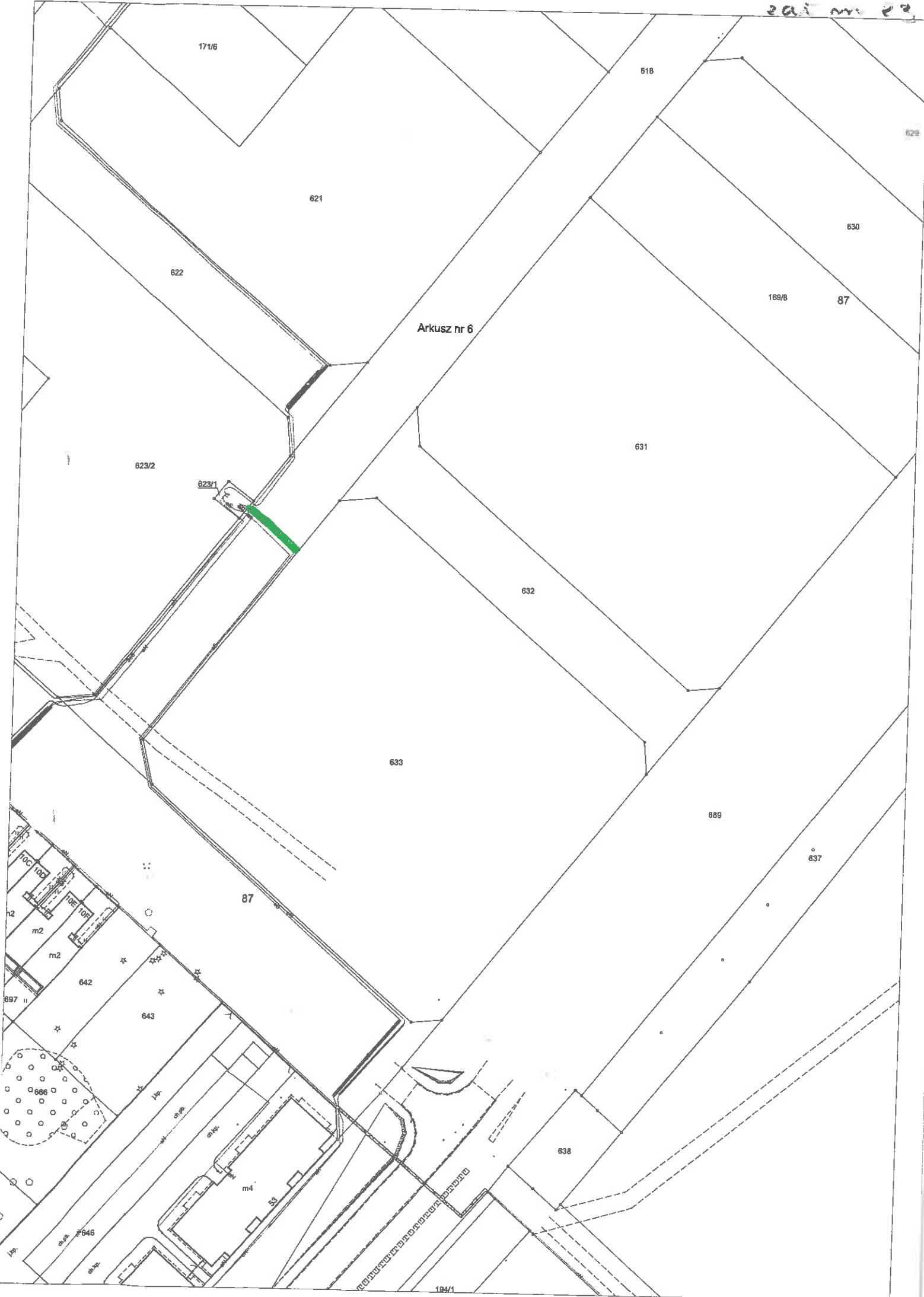
skala 1 : 1000



22 00 202



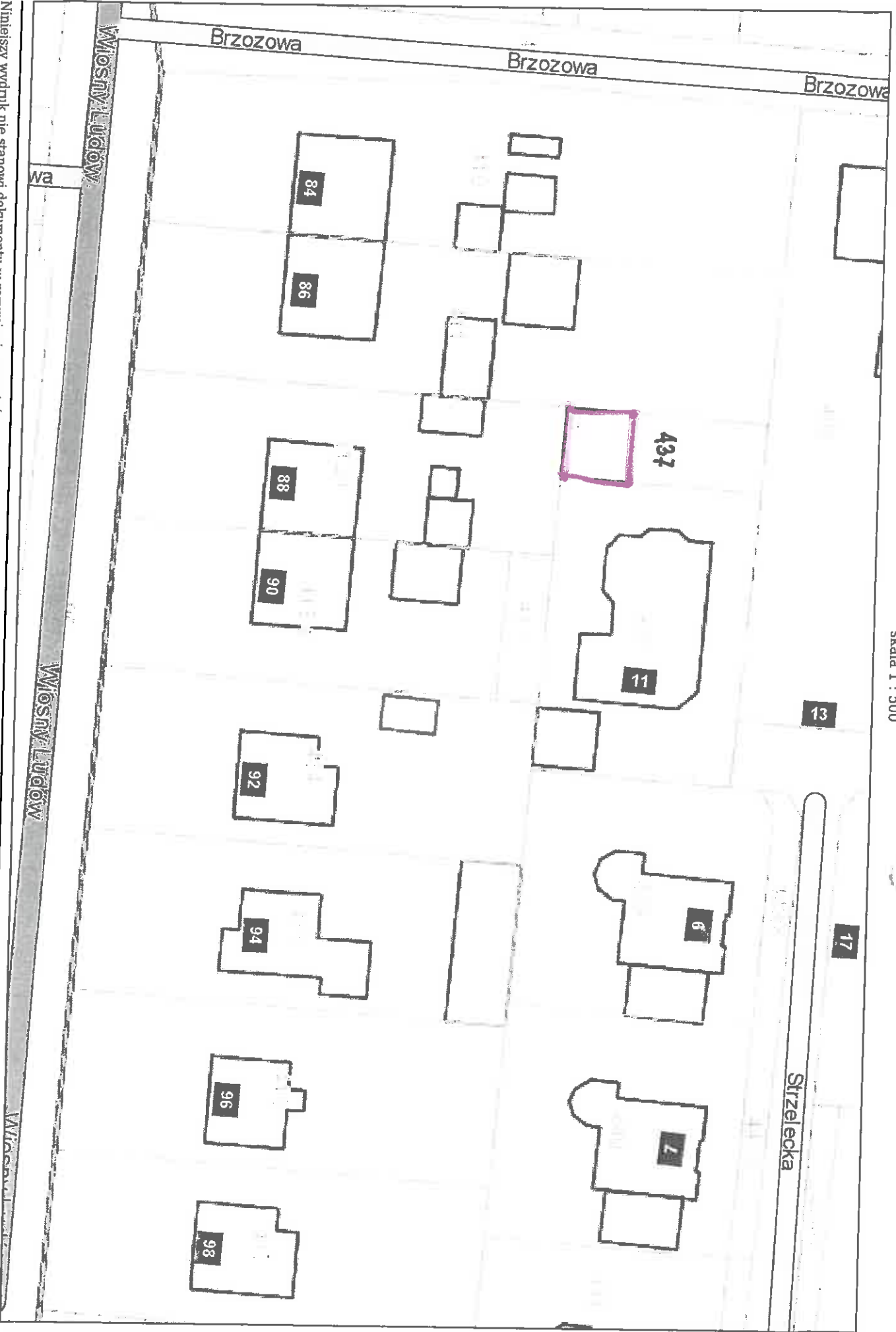






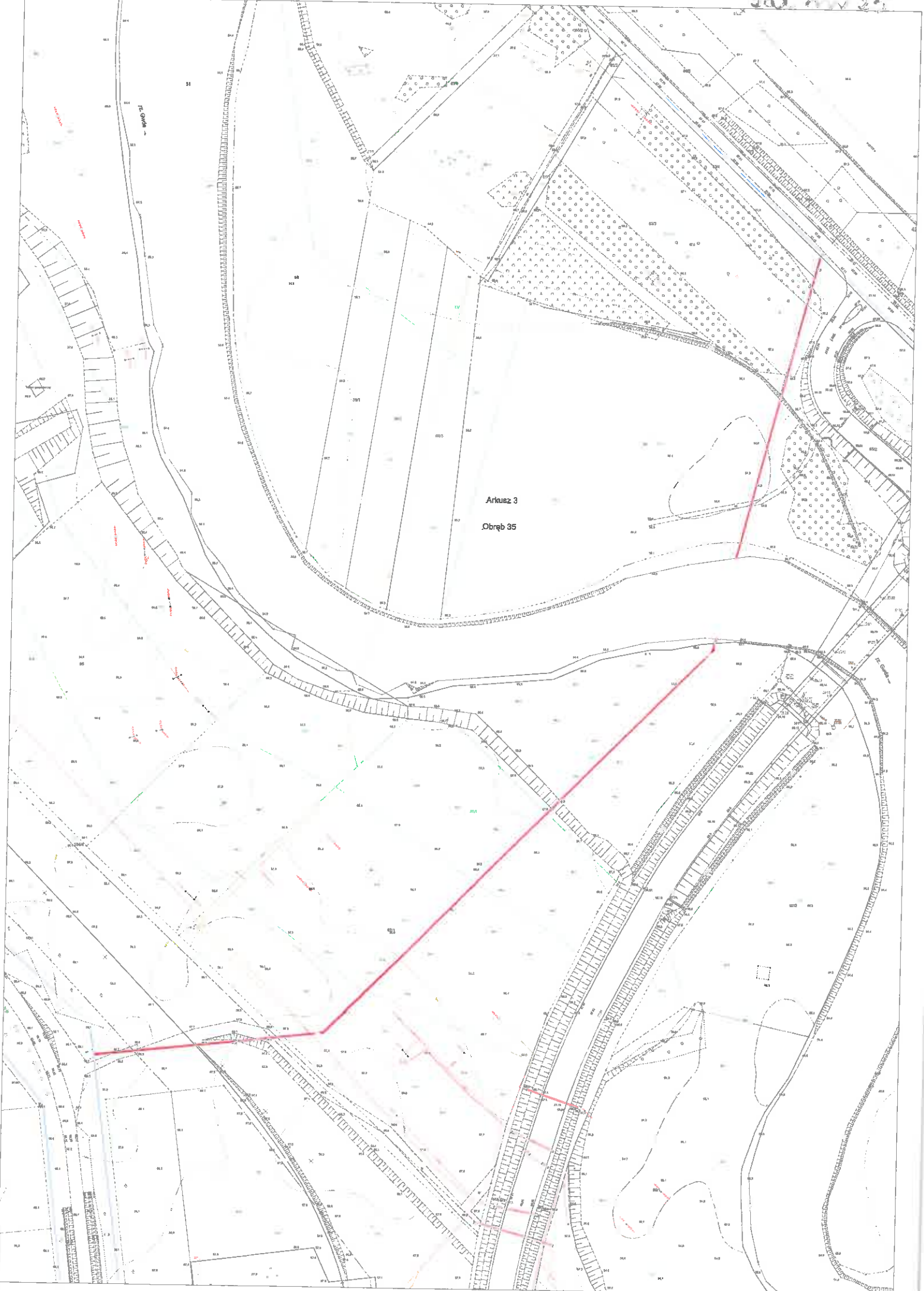
Pła - System Informacji Przestrzennej

skala 1 : 500

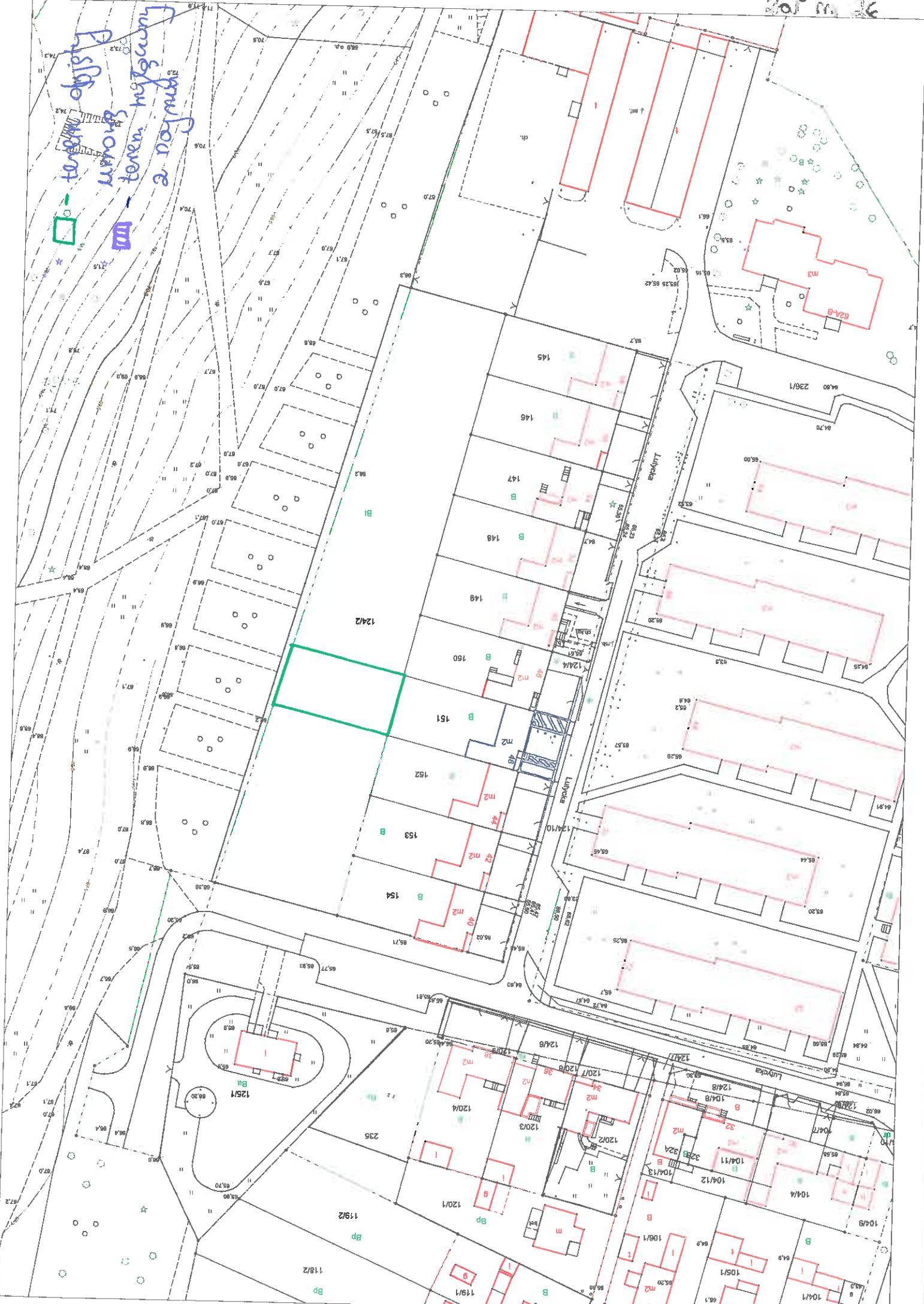


Niniejszy wydruk nie stanowi dokumentu w rozumieniu przepisów prawa wydrukowano w serwisie pła.e-mapa.net dnia 2018-07-11 11:25:42





Arkusz 3  
Obręb 35



Příslušný územní plán  
Ludvická ulice