

MOPS PILA

**MIEJSKI
OŚRODEK
POMOCY
SPOŁECZNEJ
W PILE**



DZIENNY DOM POMOCY

Dzienny Dom Pomocy (DDP) jest ośrodkiem wsparcia dziennego przeznaczonym dla osób, które z powodu wieku, choroby lub niepełnosprawności wymagają częściowej opieki i pomocy w zaspokajaniu niezbędnych potrzeb życiowych.

Dzienny Dom Pomocy realizuje zadania w zakresie:

- Ⓢ zapewnienia posiłku,
- Ⓢ usług opiekuńczych dla osób starszych i niepełnosprawnych o szczególnych potrzebach,
- Ⓢ aktywizacji społecznej, w tym terapeutycznej, kulturowej i rekreacyjno-sportowej,
- Ⓢ prowadzenia świetlicy środowiskowej dla dzieci i młodzieży.



W Miejskim Ośrodku Pomocy Społecznej w Pile prowadzi swoją działalność Dzienny Dom Pomocy. Placówka funkcjonuje w dwóch budynkach: mieszczących się przy ul. Kondratowicza 19 oraz Bohaterów Stalingradu 23 w Pile.

Oferta Dziennego Domu Pomocy skierowana jest do dzieci oraz osób starszych i niepełnosprawnych.

Działania skierowane do seniorów skupiają się w Centrum Aktywizacji Osób Starszych i Niepełnosprawnych.



Z oferty DDP przy ul. Boh. Stalingradu skorzystało :

- w 2013 r. : 311 os.**
- w 2014 r. : 359 os.**

W Centrum Aktywizacji Osób Starszych i Niepełnosprawnych (CAOSiN) seniorzy mają okazję spotykać się w różnych grupach zainteresowań, takich jak:

- ⊗ **fotograficzna**
- ⊗ **literacka**
- ⊗ **zajęcia taneczne**
- ⊗ **kulinarna**
- ⊗ **zajęcia plastyczno-artystyczne**
- ⊗ **Klub Podróżnika**
- ⊗ **zajęcia rekreacyjno-sportowe:**
 - **gimnastyka lecznicza,**
 - **pilates,**
 - **ćwiczenia na przyrządach 50+,**
 - **gimnastyka poranna na świeżym powietrzu,**
 - **fitness,**
 - **ćwiczenia na piłce,**
 - **Nordic Walking,**
 - **aqua aerobik.**



Grupa fotograficzna SEPIA



SEPIA w plenerze



Zajęcia plastyczno-artystyczne



Warsztaty malarskie



Warsztaty „Frywolitki”



Warsztaty kulinarne



Klub Podrůznika



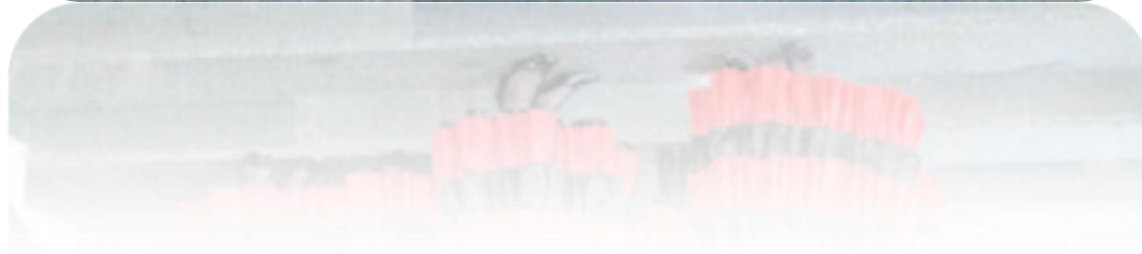
Zajęcia rekreacyjno - sportowe



Zajęcia taneczne



Grupa taneczna - SENIORITY



Grupa taneczna - BALANS



W Dziennym Domu Pomocy przez cały rok mają miejsca różne wydarzenia kulturalne oraz imprezy okolicznościowe. W organizowanych spotkaniach i uroczystościach duży nacisk kładziony jest na integrację międzypokoleniową.



Babcine bajanie – propagowanie czytania dzieciom



Tradycje i święta – międzypokoleniowe świętowanie

Międzypokoleniowe spotkania kulinarne z młodzieżą z ZSG





Usługi żywieniowe w ośrodku wsparcia dziennego

Wyżywienie – w DDP przy ul. Kondratowicza 19 pensjonariusze mogą korzystać z oferty obejmującej wyżywienie. Dorośli mogą korzystać z ciepłego posiłku w formie dwudaniowego posiłku, natomiast dzieci z podwieczorku. Serwowane są również posiłki dietetyczne dla osób chorujących na cukrzycę i dolegliwości układu krążenia.

- ⊗ w 2014 r. z posiłków skorzystało 93 dorosłych, w tym 13 osobom posiłki w całości sfinansował MOPS;
- ⊗ świadczenie pomocy w zakresie wyżywienia dzieci w postaci podwieczorku (w 2014 r. objęto 15 dzieci).

Piknik rekreacyjno-sportowy



Spotkania okolicznościowe





Usługi opiekuńcze w ośrodku wsparcia dziennego

Działania realizowane w ramach usług opiekuńczych:

- ⊗ prowadzenie grupy terapeutycznej utworzonej dla osób z chorobą Alzheimera oraz zespołami otępiennymi;
- ⊗ zapewnienie pomocy półstacjonarnej służącej utrzymaniu osoby chorej w jej naturalnym środowisku i przeciwdziałaniu instytucjonalizacji;
- ⊗ objęcie osób chorych odpowiednią opieką oraz terapią zajęciową dopasowaną do ich deficytów;
- ⊗ aktywizowanie osób chorych do samodzielnego zaspakajania własnych potrzeb wynikających z codziennego rozkładu zajęć.



Grupy wsparcia objęty pomocą:

- w 2013 r.: **13 os.**
- w 2014 r.: **17 os.**

KLUB INTEGRACJI SPOŁECZNEJ



W 2010 roku w strukturze Miejskiego Ośrodka Pomocy Społecznej w Pile, ze środków unijnych, utworzono Klub Integracji Społecznej (KIS).

W latach 2010-2014 z oferty klubu skorzystało łącznie 656 osób.



W działaniach realizowanych w KIS w 2014 roku uczestniczyło **99 osób** - skierowanych przez pracowników socjalnych (zostało podpisanych 99 kontraktów socjalnych).

Kontrakty socjalne podpisane w KIS(stan na 30.06. 2014 r.)	Liczba
kobiety	76
mężczyźni	23
Łącznie	99



DZIAŁANIA PROWADZONE W KIS:

- Ⓢ **indywidualne poradnictwo psychologiczne, pedagogiczne i zawodowe;**
- Ⓢ **cykl zajęć dotyczących przeciwdziałania wykluczeniu cyfrowemu;**
- Ⓢ **cykl zajęć dotyczących pracy z trudną młodzieżą;**
- Ⓢ **cykl zajęć dotyczących profilaktyki zdrowotnej i zdrowego trybu życia;**
- Ⓢ **cykl zajęć integracyjno-edukacyjno-wychowawczych;**
- Ⓢ **cykl zajęć dotyczących aktywizacji zawodowej.**





PROJEKTY SOCJALNE W KIS:

- @ projekt pt. „Domowy doradca finansowy”;
- @ projekt: „Zdrowa rodzina, zdrowe społeczeństwo”;
- @ projekt pt. „Porozumienie ma znaczenie”;
- @ projekt: „Pierwszy krok”;
- @ projekt: „Zgrana drużyna rodzinna”;
- @ projekt „Klub Rodzica”.





Warsztaty kulinarne





**Warsztaty rozwoju zainteresowań:
wyrób biżuterii**

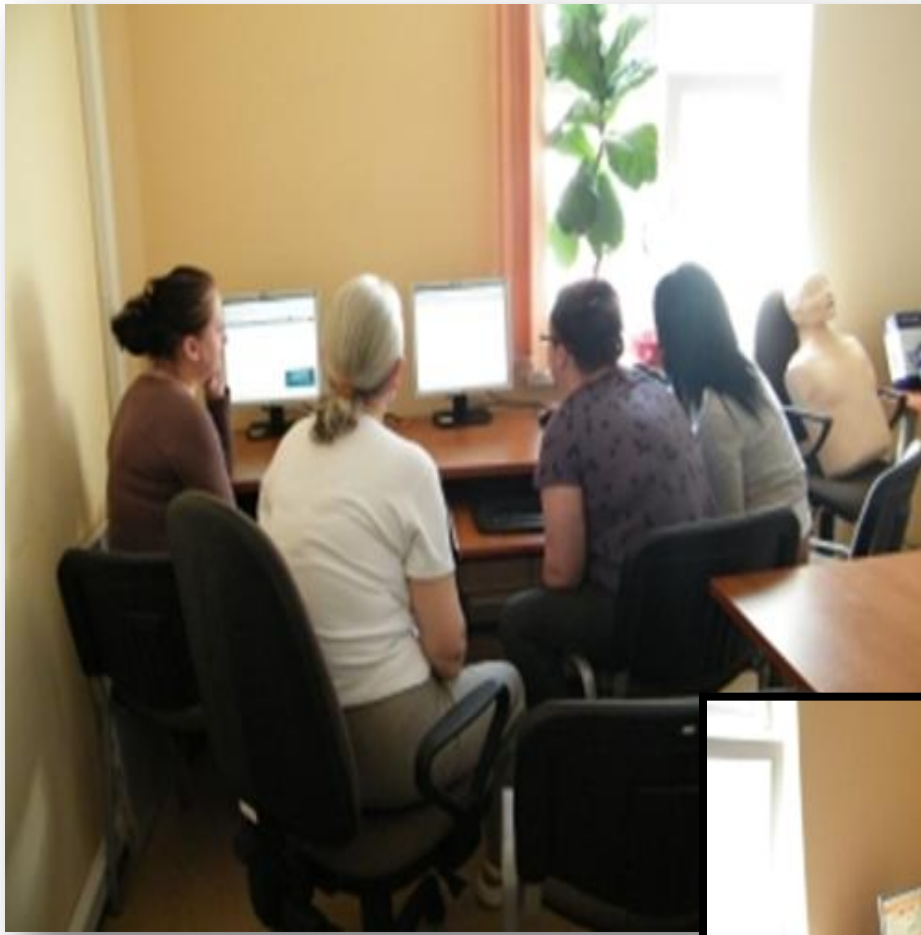


**Warsztaty rozwoju zainteresowań:
decoupage**





Warsztaty rozwoju zainteresowań: majsterkowanie



Warsztaty komputerowe
(cykl zajęć dot. przeciwdziałania wykluczeniu cyfrowemu)



**Warsztaty promujące zdrowy
styl życia,
m.in. Nordic Walking**





**PIERWSZA
POMOC**

Pierwsza pomoc

OŚRODEK WSPARCIA



Ośrodek Wsparcia Miejskiego Ośrodka Pomocy Społecznej w Pile utworzony został na mocy uchwały Nr XXIX/49/592/10 Rady Miasta Piły z dnia 29 czerwca 2010 r. (zmienionej uchwałą Nr X/120/11 Rady Miasta Piły z dnia 28 czerwca 2011 r.). Ośrodek mieści się w przystosowanym do potrzeb osób niepełnosprawnych budynku przy ul. Bohaterów Stalingradu 23.

Głównym założeniem funkcjonowania Ośrodka Wsparcia jest świadczenie pomocy w formie całodobowego schronienia dla osób bezdomnych, wychowanków placówek opiekuńczo-wychowawczych, ofiar przemocy domowej oraz rodzin umieszczonych interwencyjnie, z powodu zdarzenia losowego np. pożaru lokalu mieszkalnego.

- ☉ w 2013 r. pomocą w formie całodobowego schronienia zostało objętych 53 klientów;
- ☉ w 2014 pomocą zostało objętych 61 klientów.

Mieszkańcy OW w 2014 r.	Liczba
kobiety	26
mężczyźni	11
dzieci	24
Łącznie	61

Ośrodek Wsparcia dysponuje 27 pokojami mieszkalnymi. Na II piętrze jest 14 pokoi z 20 miejscami noclegowymi, a na IV piętrze 13 pokoi z 16 miejscami noclegowymi (łącznie 36 miejsc).

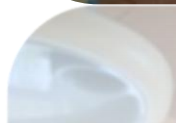
Każdy pokój wyposażony jest standardowo m. in. w tapczan, szafkę nocną, szafkę na buty, szafę ubraniową, stół, krzesło, komplet pościeli i ręczników oraz osobisty zestaw naczyń i sztućców.



Ośrodek Wsparcia ma na wyposażeniu 4 łóżeczka dla małych dzieci wraz z kompletem pościeli, przewijakiem, wanienką do kąpieli oraz nocnikiem, a także 4 krzeselka do karmienia dzieci.



Mieszkańcy mają do dyspozycji 4 kuchnie z pełnym wyposażeniem, tj. kuchenki elektryczne, lodówki, meble kuchenne, naczynia, garnki, sztućce i drobny sprzęt gospodarstwa domowego.



Mieszkańcy mogą korzystać z pralni i suszarni wyposażonych w pralki automatyczne i stojące suszarki.



Na każdym piętrze znajduje się łazienka, która jest przystosowana do potrzeb osób niepełnosprawnych.



W Ośrodku znajdują się 2 świetlice wyposażone w sprzęt radiowo-telewizyjny. Jedna z nich przeznaczona jest dla matek z małymi dziećmi („Fantazja”). Znajdują się tam zabawki, gry i książki dla dzieci.



**Druga świetlica
przeznaczona jest dla
młodzieży i dorosłych.**



WSPIERANIE RODZINY

ZESPÓŁ ASYSTY RODZINNEJ

- ⊗ Zespół ds. Asysty Rodzinnej w Miejskim Ośrodku Pomocy Społecznej w Pile ma swoją siedzibę w budynku przy ul. Boh. Stalingradu.
- ⊗ Zespół rozpoczął swoją pracę w marcu 2012 r. Aktualnie zatrudnionych jest 9 asystentów rodziny.
- ⊗ Asystenci prowadzą pracę w rodzinie w miejscu jej zamieszkania lub innym wskazanym przez członków rodziny.



ŚWIETLICA ŚRODOWISKOWA

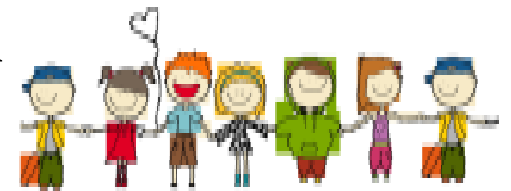
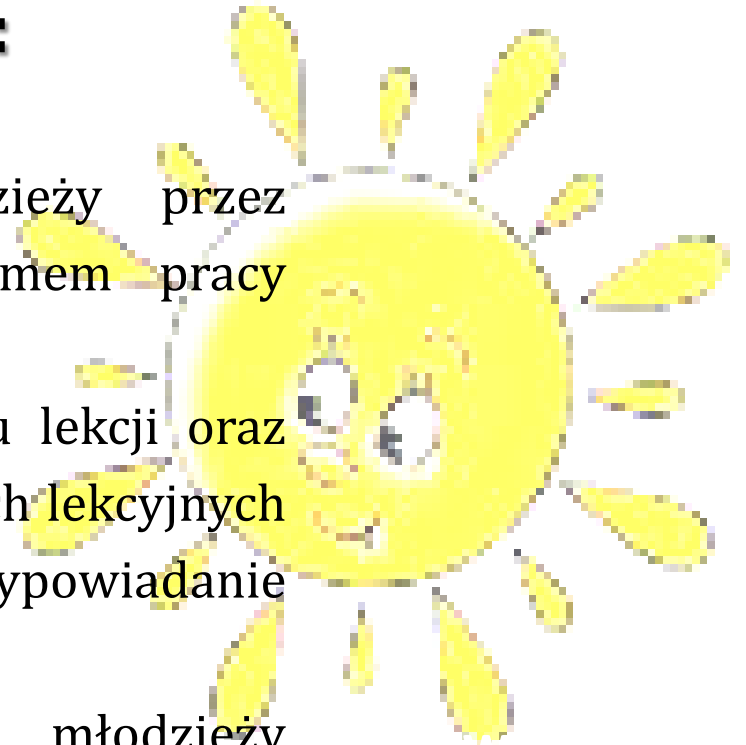


☉ **Świetlica środowiskowa** - funkcjonuje w Dziennym Domu Pomocy przy ul. Kondratowicza 19. Przeznaczona jest dla dzieci i młodzieży w godzinach popołudniowych. Działanie świetlicy ma na celu zapewnienie dziecku opieki wychowawczej i socjalnej, zagospodarowanie wolnego czasu i rekreacji, wypoczynku, oraz pomoc w trudnościach szkolnych, wspomaganie jego rozwoju poprzez pogłębianie i rozwijanie zainteresowań i indywidualnych zdolności, oraz rozbudzanie aktywności twórczej dziecka.



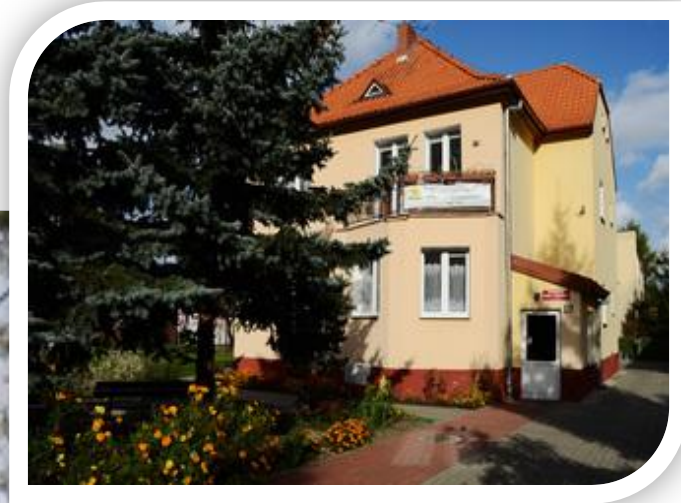
Działania realizowane w ramach światlicy środowiskowej:

- Ⓢ prowadzenie zajęć dla dzieci i młodzieży przez pracownika socjalnego zgodnie z programem pracy dydaktyczno-wychowawczej;
- Ⓢ zapewnienie pomocy uczniom w odrabianiu lekcji oraz utrwalaniu wiadomości zdobytych na zajęciach lekcyjnych (ortografia, umiejętność liczenia, poprawne wypowiedzianie się oraz korzystanie z komputera);
- Ⓢ organizowanie czasu wolnego dzieci i młodzieży w godzinach popołudniowych, zabaw, zgodnie z ich zainteresowaniami oraz umożliwienie im korzystania z gier i zabawek świetlicowych;
- Ⓢ organizowanie zajęć sportowych, tanecznych, plastycznych i rekreacyjnych;
- Ⓢ organizowanie półkolonii dla dzieci i młodzieży.



W 2014 roku pod opieką świetlicy było łącznie **15 dzieci**, w tym 13 to uczniowie szkoły podstawowej i 2 uczniów gimnazjum. Praca w świetlicy była wspierana przez 3 wolontariuszy. W świetlicy organizowane są półkolonie.





MOPS PIŁA

**MIEJSKI
OŚRODEK
POMOCY
SPOŁECZNEJ
W PIŁE**