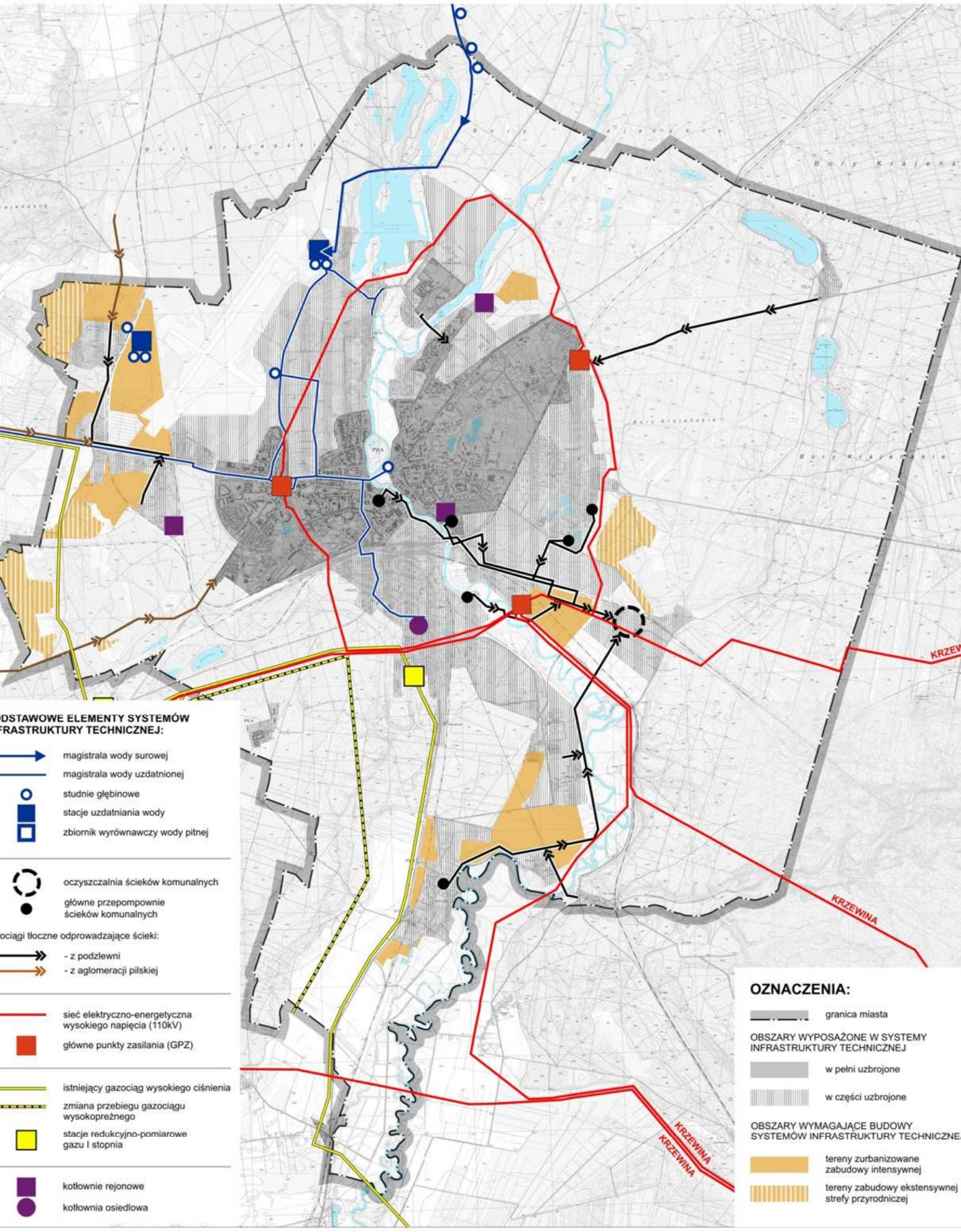


MIASTO PIŁA

SCHEMAT ROZBUDOWY SYSTEMÓW INFRASTRUKTURY TECHNICZNEJ



OSTAWOWE ELEMENTY SYSTEMÓW INFRASTRUKTURY TECHNICZNEJ:

- magistrala wody surowej
- magistrala wody uzdatnionej
- studnie głębinowe
- stacje uzdatniania wody
- zbiornik wyrównawczy wody pitnej
- oczyszczalnia ścieków komunalnych
- główne przepompownie ścieków komunalnych
- Linie tłoczne odprowadzające ścieki:**
 - z podzlewni
 - z aglomeracji piłskiej
- sieć elektryczno-energetyczna wysokiego napięcia (110kV)
- główne punkty zasilania (GPZ)
- istniejący gazociąg wysokiego ciśnienia
- zmiana przebiegu gazociągu wysokoprężnego
- stacje redukcyjno-pomiarowe gazu i stopnia
- kotłownia rejonowa
- kotłownia osiedlowa

OZNACZENIA:

- granica miasta
- OBSZARY WYPOSAŻONE W SYSTEMY INFRASTRUKTURY TECHNICZNEJ**
 - w pełni uzbrojone
 - w części uzbrojone
- OBSZARY WYMAGAJĄCE BUDOWY SYSTEMÓW INFRASTRUKTURY TECHNICZNEJ**
 - tereny zurbanizowane zabudowy intensywnej
 - tereny zabudowy ekstensywnej strefy przyrodniczej