

Uchwała Nr
RADY MIASTA PIŁY
z dnia

**w sprawie wyrażenia zgody na przyznanie nieruchomości zamiennej w ramach
odszkodowania za nieruchomość przejętą z mocy prawa przez Gminę Piła
od osoby prawnej pod drogę gminną**

Na podstawie art. 18 ust. 2 pkt 9 lit. a ustawy z dnia 8 marca 1990 r. o samorządzie gminnym (t. j. Dz. U. z 2013 r. poz. 594 ze zm.) oraz art. 13 ust. 1, art. 15 ust. 1, art. 98 ust. 3 i art. 131 ust. 1 ustawy z dnia 21 sierpnia 1997 r. o gospodarce nieruchomościami (t. j. Dz. U. z 2014 r. poz. 518 ze zm.) Rada Miasta Piły uchwala, co następuje.

§ 1. Wyraża zgodę na przyznanie prawa własności nieruchomości zamiennej, położonej w Pile przy ul. Krzywej, oznaczonej numerem geodezyjnym 67/2 (obręb 21) o powierzchni 0,0443 ha, opisanej w księdze wieczystej Sądu Rejonowego w Pile nr PO1I/00004771/0, w ramach odszkodowania za nieruchomość przejętą z mocy prawa przez Gminę Piła od osoby prawnej pod drogę gminną - ul. Krzywą, oznaczoną numerem geodezyjnym 46/6 (obręb 21) o powierzchni 0,0093 ha (PO1I/00004771/0).

§ 2. Wykonanie uchwały powierza Prezydentowi Miasta Piły.

§ 3. Uchwała obowiązuje z dniem podpisania i podlega ogłoszeniu na tablicy informacyjnej Urzędu Miasta Piły.

Dyrektor Wydziału
Gospodarki Nieruchomościami
/-/ Julita Mudyna

Radca Prawny
/-/ Marcin Paliwoda

Uzasadnienie
do Uchwały Nr.....
RADY MIASTA PIŁY
z dnia

**w sprawie wyrażenia zgody na przyznanie nieruchomości zamiennnej w ramach
odszkodowania za nieruchomość przejętą z mocy prawa przez Gminę Piła
od osoby prawnej pod drogę gminną**

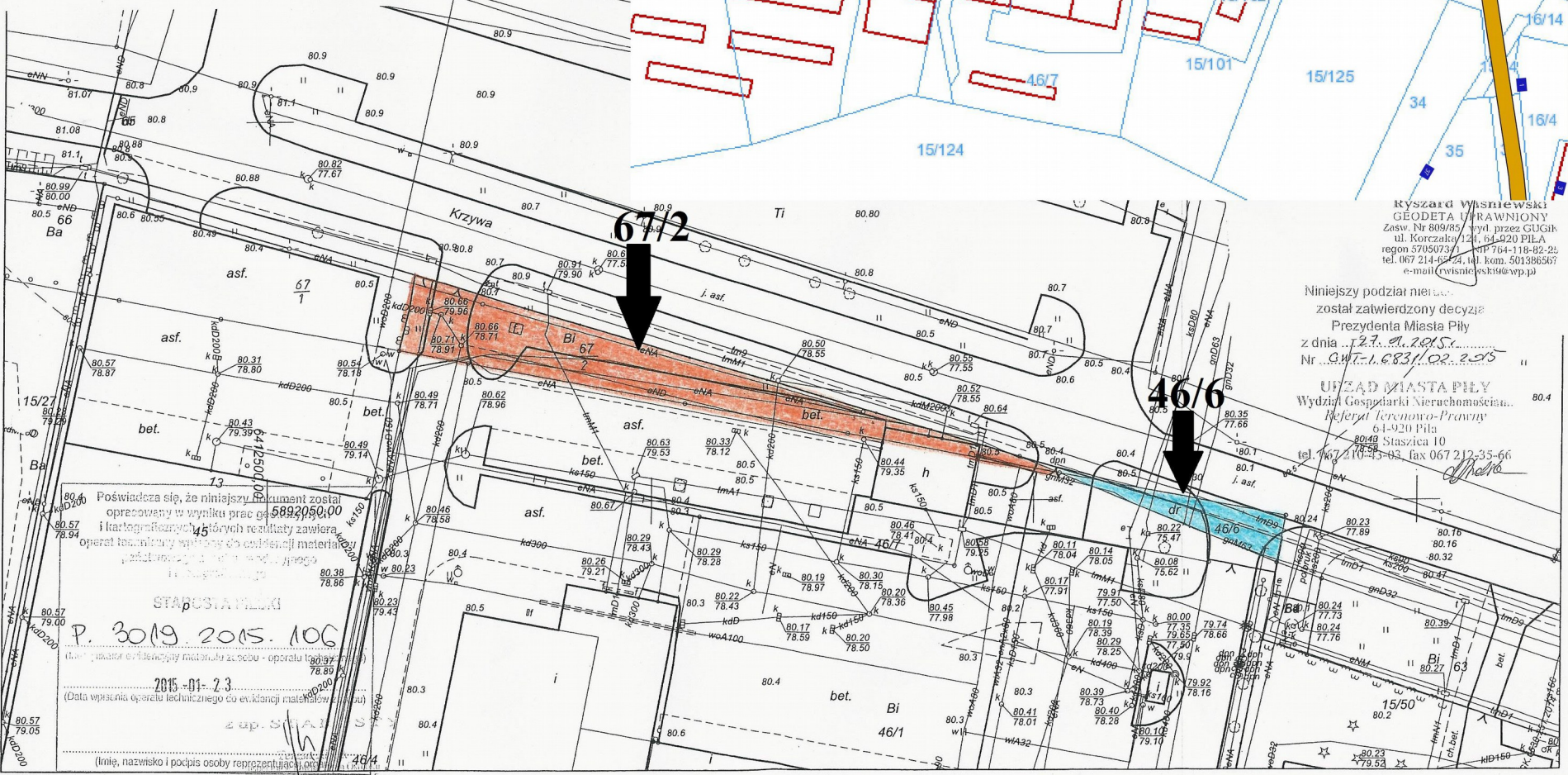
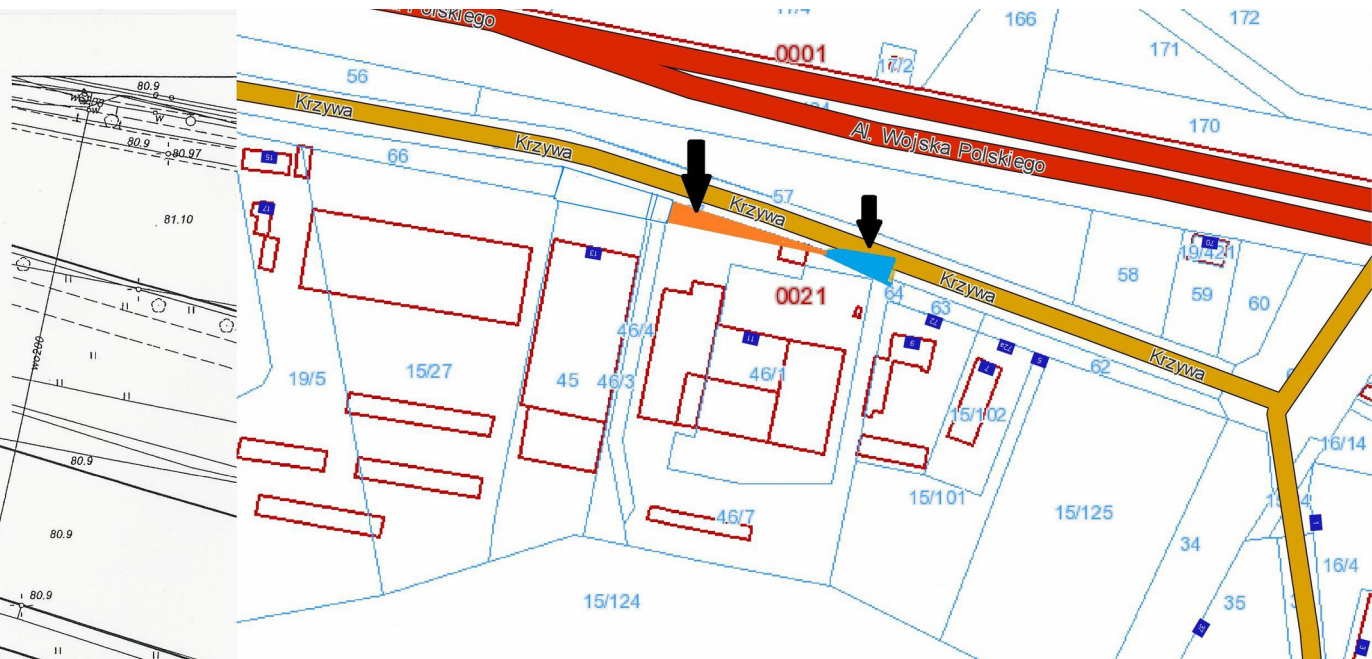
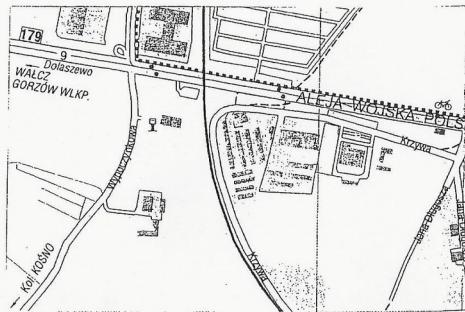
Decyzją Prezydenta Miasta Piły znak GNT-I.6831.25.2014 z dnia 8 września 2014 r. został zatwierdzony podział nieruchomości oznaczonej geodezyjnie nr 46/5 o powierzchni 0,9425 ha (obręb 21), położonej przy ul. Krzywej 11 w Pile, w wyniku którego wydzielono m. in. działkę oznaczoną geodezyjnie nr 46/6 o powierzchni 0,0093 ha z przeznaczeniem pod drogę publiczną (gminną) – ul. Krzywą, co było zgodne z ustaleniami zmiany miejscowego planu zagospodarowania przestrzennego miasta Piły w rejonie ulic Długosza i Krzywej, uchwalonego Uchwałą Nr XLII/563/14 Rady Miasta Piły z dnia 25 lutego 2014 r. (Dz. Urz. Woj. Wlkp. poz. 1547 z dnia 10 marca 2014 r.). Wydzielona działka oznaczona geodezyjnie nr 46/6 (obręb 21) przeszła z mocy prawa na własność Gminy Piła.

Zgodnie z art. 98 ust. 3 ustawy z dnia 21 sierpnia 1997 r. o gospodarce nieruchomościami (t. j. Dz. U. z 2014 r. poz. 518 ze zm.), za działki gruntu wydzielone pod drogi publiczne: gminne, powiatowe, wojewódzkie, krajowe - z nieruchomości, której podział został dokonany na wniosek właściciela, przysługuje odszkodowanie w wysokości uzgodnionej między właścicielem a właściwym organem. W ramach odszkodowania właścicielowi wywłaszczonej nieruchomości może być przyznana, za jego zgodą, odpowiednia nieruchomość zamienna (art. 131 ust. 1 ustawy).

W wyniku rokowań przeprowadzonych z poprzednim właścicielem działki przejętej pod gminną drogę ustalono przyznanie, w ramach odszkodowania, sąsiedniej działki oznaczonej numerem geodezyjnym 67/2 o powierzchni 0,0443 ha.

Mając powyższe na uwadze wnoszę o podjęcie niniejszej uchwały.

z up. Prezydenta Miasta
/-/ Krzysztof Szewc
Zastępca Prezydenta



Krzysztof Włsniewski
 GEODETA UPRAWNIONY
 Zasz. Nr 809/85, wyd. przez GUGiK
 ul. Korczaka 124, 64-920 PILA
 region 5705073/1, tel. 764-118-82-25
 tel. 067 214-6224, tel. kom. 501386567
 e-mail: wslniewskiw@wp.pl

Niniejszy podział nieruchomości
 został zatwierdzony decyzją
 Prezydenta Miasta Pili
 z dnia 12.01.2015
 Nr GW-1.683/O.2.2015

URZĄD MIASTA PILI
 Wydział Gospodarki Nieruchomościami
 Referat Terenowo-Prawny
 64-920 Pila
 Staszica 10
 tel. 767 210 45-63, fax 067 212 35-66

Poświadczam, że niniejszy dokument został
 opracowany w wyniku prac geodezyjnych
 i kartograficznych, w których rezultacie zawiera
 operat techniczny wystawiony do oceny materiału
 geodezyjnego i kartograficznego, zgodnie z
 przepisami technicznymi.

STANISŁAW P. 3019.2015.10G

2015-01-23
 (Data wpisania operatu technicznego do ewidencji materiałów)

(Imię, nazwisko i podpis osoby reprezentującej)