

**Uchwała Nr
Rady Miasta Piły
z dnia**

**w sprawie przystąpienia do sporządzenia miejscowego planu zagospodarowania
przestrzennego miasta Piły w rejonie ul. Różana Droga**

Na podstawie art. 18 ust. 2 pkt 15 ustawy z dnia 8 marca 1990r. o samorządzie gminnym (j. t. Dz. U. z 2013r. poz. 594, zmiana: Dz. U. z 2013r. poz. 645, poz. 1318, Dz. U. z 2014r. poz. 379), art. 14 ust. 1 i 4 ustawy z dnia 27 marca 2003r. o planowaniu i zagospodarowaniu przestrzennym (j. t. Dz. U. z 2012r. poz. 647, zmiana: Dz. U. z 2012r. poz. 951, poz. 1445, Dz. U. z 2013r. poz. 21, poz. 405, poz. 1238, Dz. U. z 2014r. poz. 379) Rada Miasta Piły uchwala, co następuje:

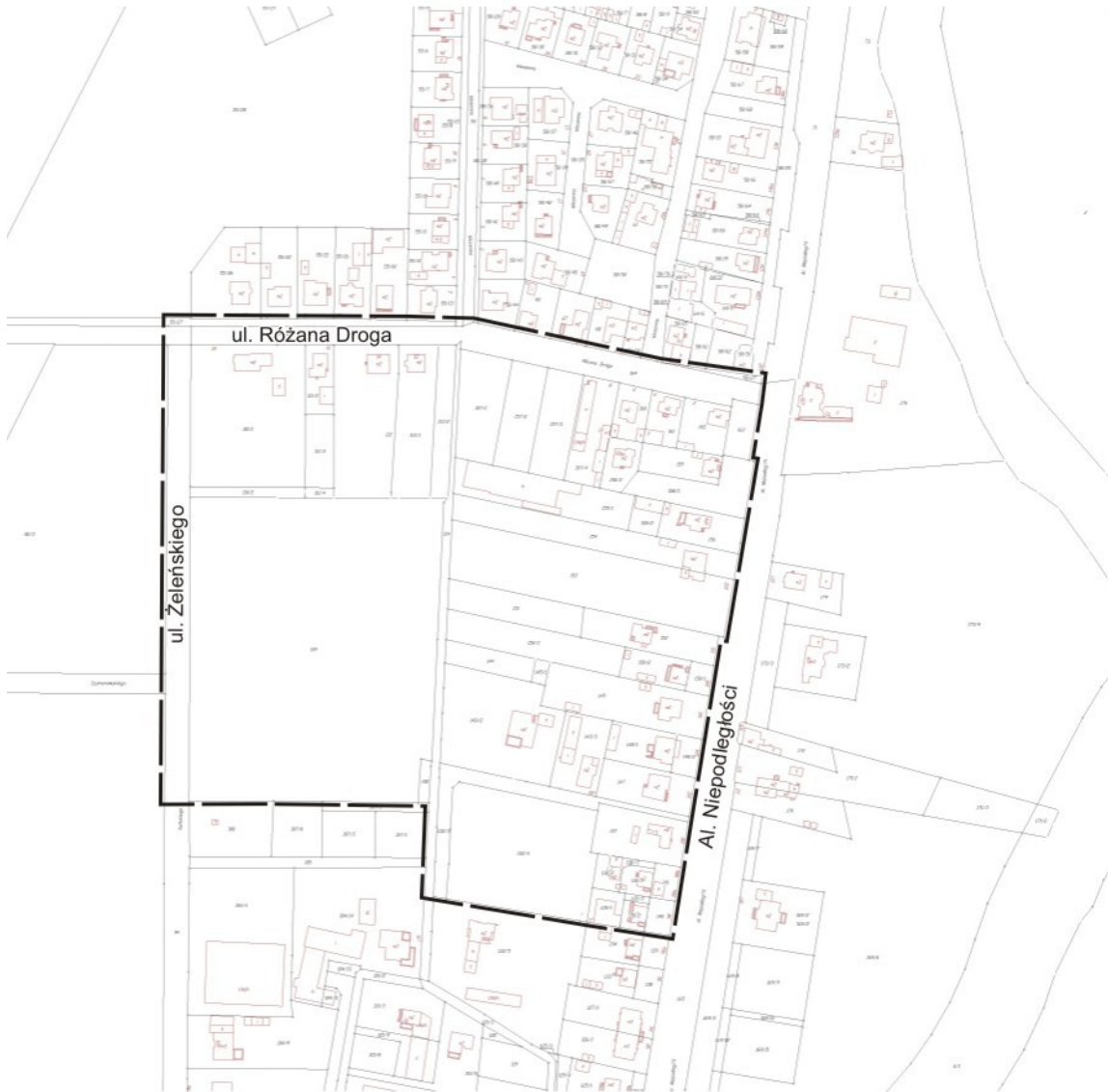
§1.1. Prezydent Miasta Piły przystąpi do sporządzenia miejscowego planu zagospodarowania przestrzennego miasta Piły w rejonie ul. Różana Droga, zwanego dalej planem.

2. Granice obszaru objętego planem oznaczono graficznie na rysunku w skali 1 : 4000 stanowiącym załącznik do uchwały.

§2. Wykonanie uchwały powierza się Prezydentowi Miasta Piły.

§3. Uchwała obowiązuje z dniem podjęcia.

ZAŁĄCZNIK DO UCHWAŁY
NR
RADY MIASTA PIŁY
Z DNIA



0 50 100 200 m

skala 1: 4000



granica obszaru objętego planem

Uzasadnienie
do Uchwały
Rady Miasta Piły
z dnia 27 maja 2014 r.

**w sprawie przystąpienia do sporządzenia miejscowego planu zagospodarowania
przestrzennego miasta Piły w rejonie ul. Różana Droga**

Obszar objęty przystąpieniem do sporządzenia miejscowego planu zagospodarowania przestrzennego miasta Piły w rejonie ul. Różana Droga, położony jest na terenie, dla którego nie obowiązują ustalenia miejscowych planów zagospodarowania przestrzennego.

Do Prezydenta Miasta Piły wpłynął wniosek, dotyczący opracowania miejscowego planu dla dz. nr 109, stanowiącej własność Gminy Piła.

Prezydent postanowił wniosek uwzględnić i skierować do wieloletniego programu sporządzania miejscowych planów zagospodarowania przestrzennego miasta Piły. Przystąpieniem do planu objęto również tereny sąsiednie, powiązane funkcjonalnie z gminną działką zlokalizowaną przy ul. Żeleńskiego. Sporządzając miejscowy plan zagospodarowania przestrzennego tego rejonu miasta, przyjmuje się zachowanie ładu przestrzennego i zrównoważonego rozwoju za podstawę rozwiązań planistycznych.

Przystąpienie do sporządzenia planu nie narusza ustaleń studium uwarunkowań i kierunków zagospodarowania przestrzennego miasta Piły.

z up. PREZYDENTA MIASTA
/-/ Beata Dudzińska
Zastępca Prezydenta