

**Uchwała Nr
Rady Miasta Piły
z dnia**

**zmieniająca uchwałę Nr XXVI/352/12 Rady Miasta Piły z dnia 27 listopada 2012 r.
w sprawie przystąpienia do sporządzenia miejscowego planu zagospodarowania
przestrzennego miasta Piły w rejonie jeziora Płocie**

Na podstawie art. 18 ust. 2 pkt 15 ustawy z dnia 8 marca 1990r. o samorządzie gminnym (j. t. Dz. U. z 2013r. poz. 594), art. 14 ust. 1 i 4 ustawy z dnia 27 marca 2003r. o planowaniu i zagospodarowaniu przestrzennym (j. t. Dz. U. z 2012r. poz. 647, zmiana: Dz. U. z 2012r. poz. 951, poz. 1445, Dz. U. z 2013r. poz. 21, poz. 405) Rada Miasta Piły uchwała, co następuje:

§1.1. W uchwale Nr XXVI/352/12 Rady Miasta Piły z dnia 27 listopada 2012 r. w sprawie przystąpienia do sporządzenia miejscowego planu zagospodarowania przestrzennego miasta Piły w rejonie jeziora Płocie, zmienia się załącznik określający granice obszaru objętego planem.

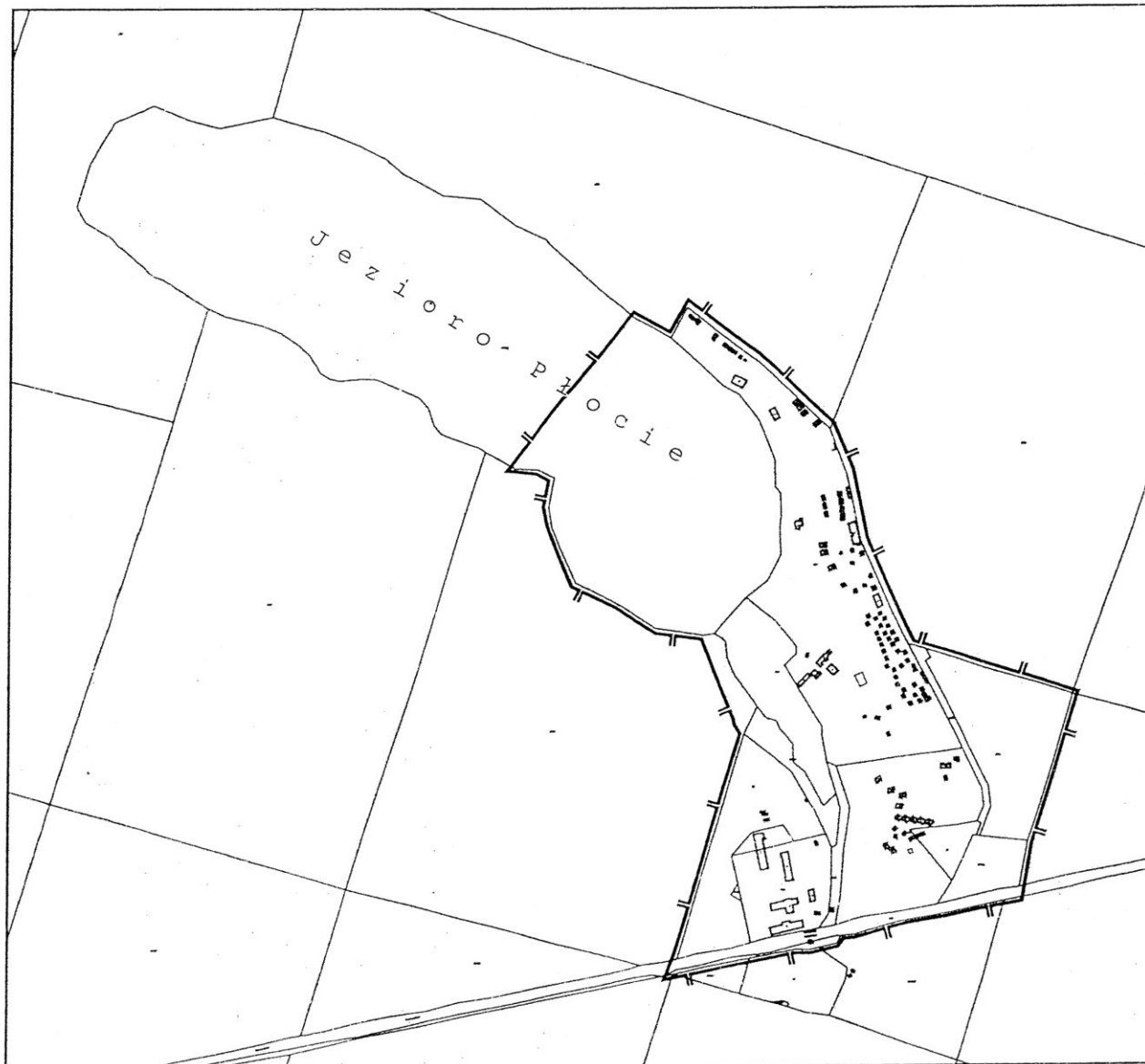
2. Granice obszaru objętego planem oznaczono graficznie na rysunku w skali 1:10 000, stanowiącym załącznik do uchwały.

§2. Pozostałe postanowienia uchwały Nr XXVI/352/12 Rady Miasta Piły z dnia 27 listopada 2012 r. w sprawie przystąpienia do sporządzenia miejscowego planu zagospodarowania przestrzennego miasta Piły w rejonie jeziora Płocie pozostają bez zmian.

§3. Wykonanie uchwały powierza się Prezydentowi Miasta Piły.

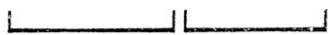
§4. Uchwała obowiązuje z dniem podjęcia.

ZAŁĄCZNIK DO UCHWAŁY
NR
RADY MIASTA PIŁY
Z DNIA



0 100 200 300 400 500 m

skala 1: 10 000



granica obszaru objętego planem

Uzasadnienie
do Uchwały
Rady Miasta Piły
z dnia 25 czerwca 2013 r.

zmieniającej uchwałę Nr XXVI/352/12 Rady Miasta Piły z dnia 27 listopada 2012 r.
w sprawie przystąpienia do sporządzenia miejscowego planu zagospodarowania
przestrzennego miasta Piły w rejonie jeziora Płocie

W rozpoczętej procedurze planistycznej został złożony wniosek przez Wydział Gospodarki Nieruchomościami, dotyczący możliwości rozszerzenia obszaru objętego planem. Konieczność zmiany obszaru planu wynika z czynności prowadzonych obecnie w sprawie ewentualnej zamiany nieruchomości pomiędzy Gminą Piła a Nadleśnictwem Kaczory.

W związku z powyższym wnosi się o rozszerzenie obszaru planu o:

- działkę ozn. nr geod. 8042/11 (obręb 10) o pow. 0,7203 ha, stanowiącą własność Skarbu Państwa w zarządzie PGL Lasów Państwowych – Nadleśnictwa Kaczory,
- działkę ozn. nr geod. 37/3 (obręb 10), o pow. 2,9782 ha stanowiącą własność Gminy Piła w użytkowaniu Miejskiego Ośrodka Sportu i Rekreacji w Pile.

Uwzględnienie powyższego wniosku wymaga zmiany uchwały Nr XXVI/352/12 Rady Miasta Piły z dnia 27 listopada 2012 r. w sprawie przystąpienia do sporządzenia miejscowego planu zagospodarowania przestrzennego miasta Piły w rejonie jeziora Płocie w zakresie załącznika graficznego. Przewidywane rozwiązania planu nie naruszają ustaleń studium uwarunkowań i kierunków zagospodarowania przestrzennego.

z up. PREZYDENTA MIASTA
/-/ Beata Dudzińska
Zastępca Prezydenta