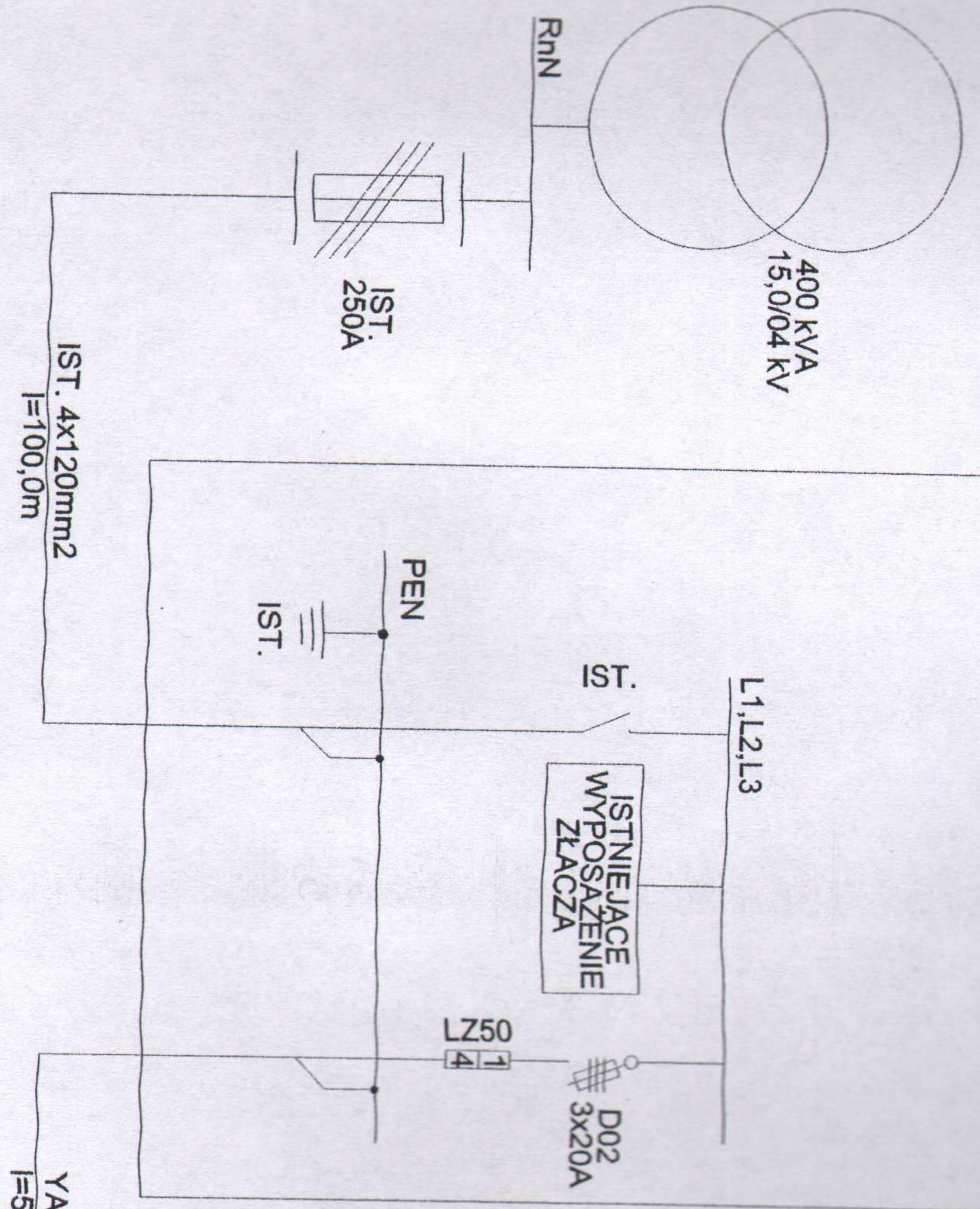
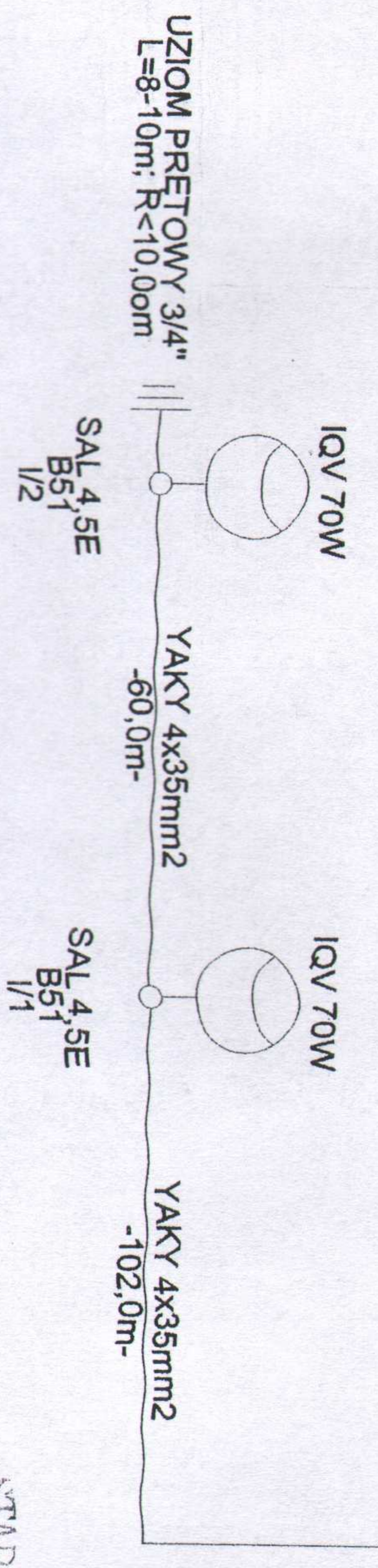
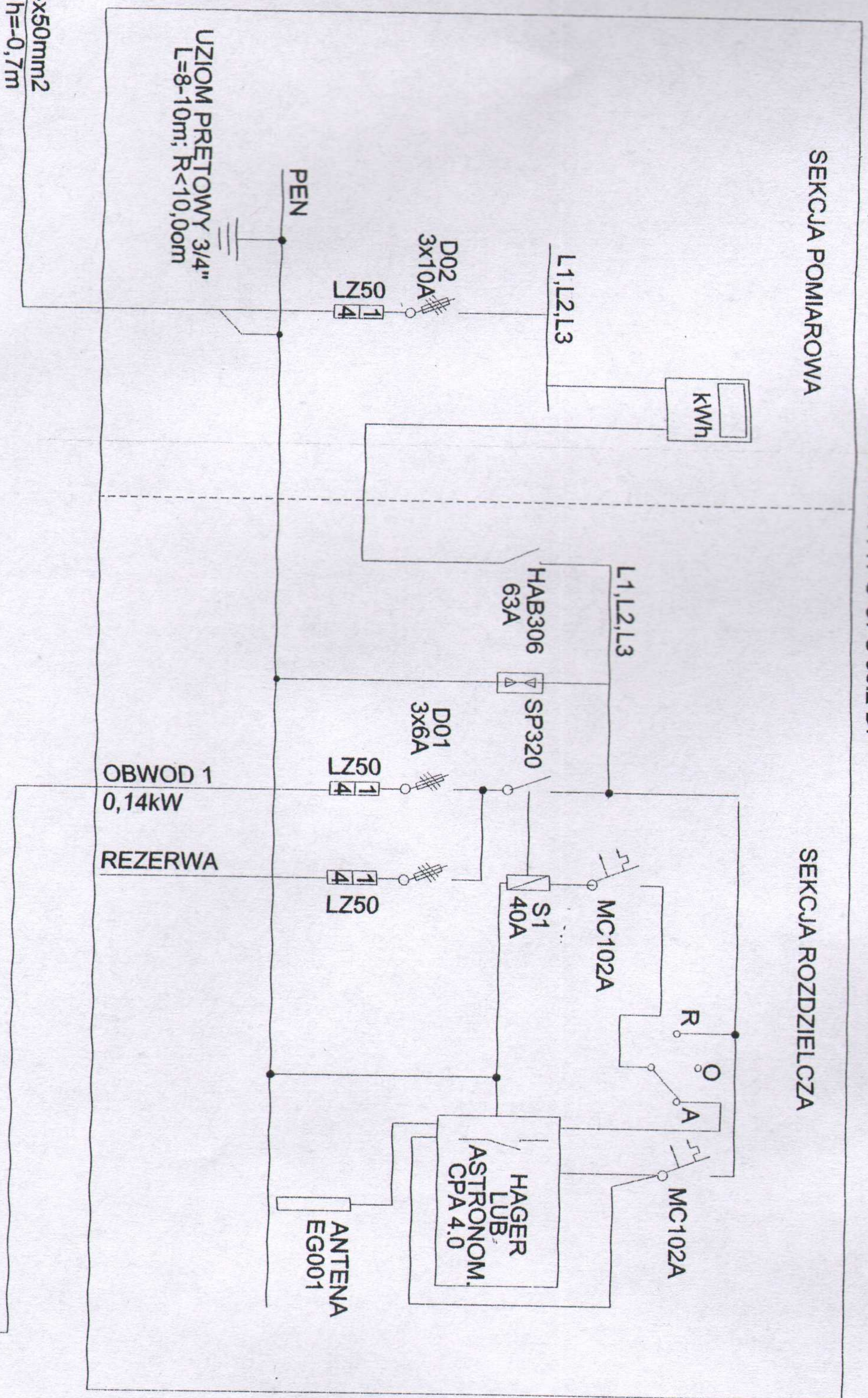


ISTNIEJĄCE ZŁĄCZE KABLOWO-POMIAROWE
ZABUDOWANE NA BUDYNKU "PRALNIA SONIA"



PROJEKTOWANA SZAFKA OŚWIETLENIOWA
OBUDOWA TYPU OPS 58.2 DF



UKŁAD SIECIOWY TN-C SAMOCZYNNNE WYŁĄCZANIE

STAROSTWO POWIATOWE
W PILE
Al. Niepodległości 33/35

<p>Wanda Formanowska Radostaw Formanowski Wilkowice Ul. Dębowa 6 : 64-115 Świduchowa, tel. 095-534-12-83</p>	<p>DATA 03.2012</p>

<p>TEMAT STADIUM TYTUŁ RYSUNKU INWESTOR BRANŻA PROJEKTANT ASYSTENT PROJEKTANTA</p>	<p>Ulica Starfa w Pile - ciąg pieszo-jezdny odcinek od Kondratowicza do Tetmajera</p> <p>KONCEPCJA SCHEMAT ZASILANIA Gmina Pila Plac St. Staszica 10 64-920 Pila</p> <p>ELEKTRYCZNA mgr inż. JERZY WOŹNIAK inż. MAREK RATAJCZAK</p> <p>UPR. nr 87798/0</p>	<p>SKALA Rys. nr 2.</p>
--	--	-----------------------------