

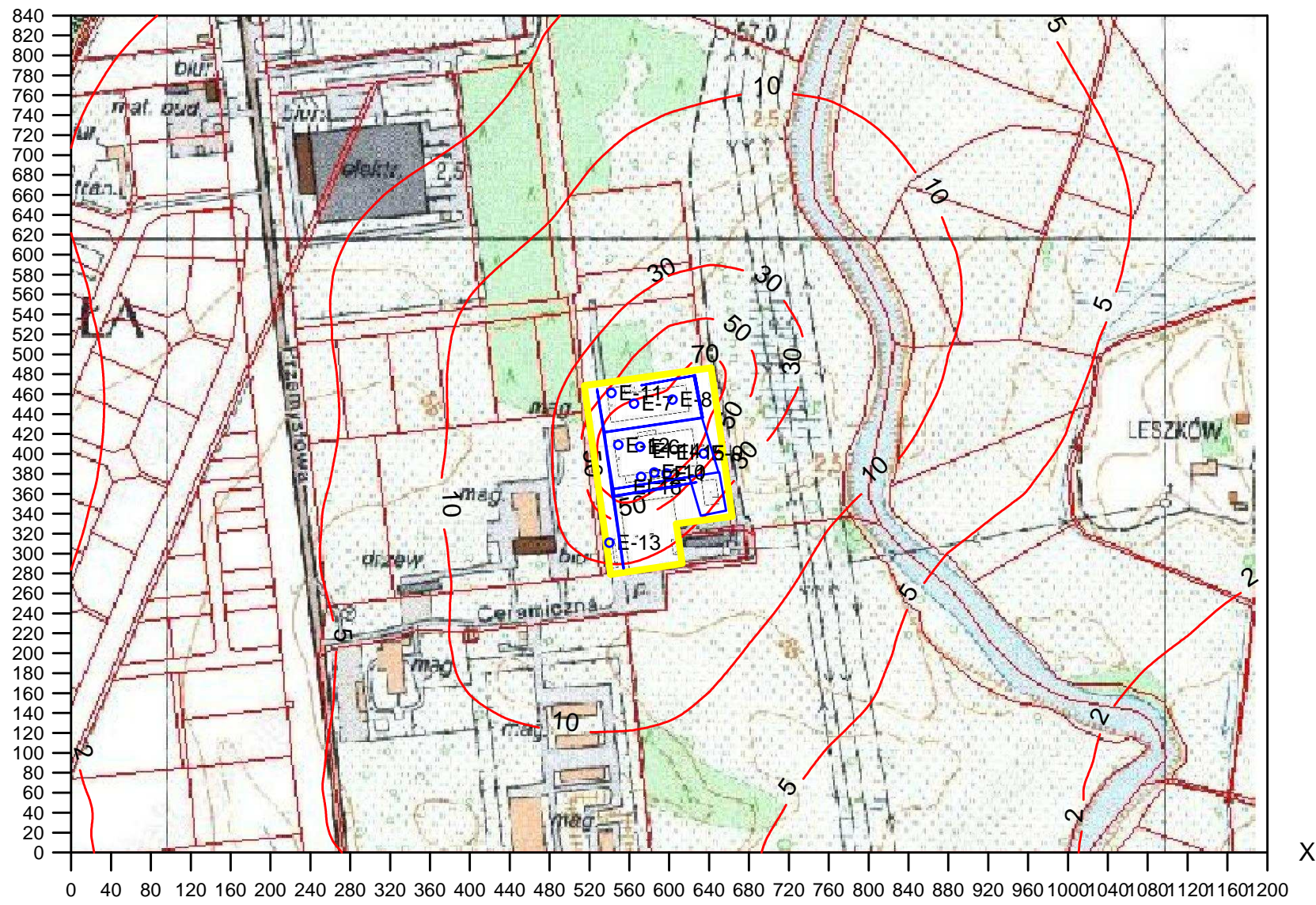
Izolinie stężeń średnich węglowodorów alifatycznych $\mu\text{g}/\text{m}^3$

(dyspoz. $900 \mu\text{g}/\text{m}^3$)- Etap II

Skala 1: 6000



Y



X

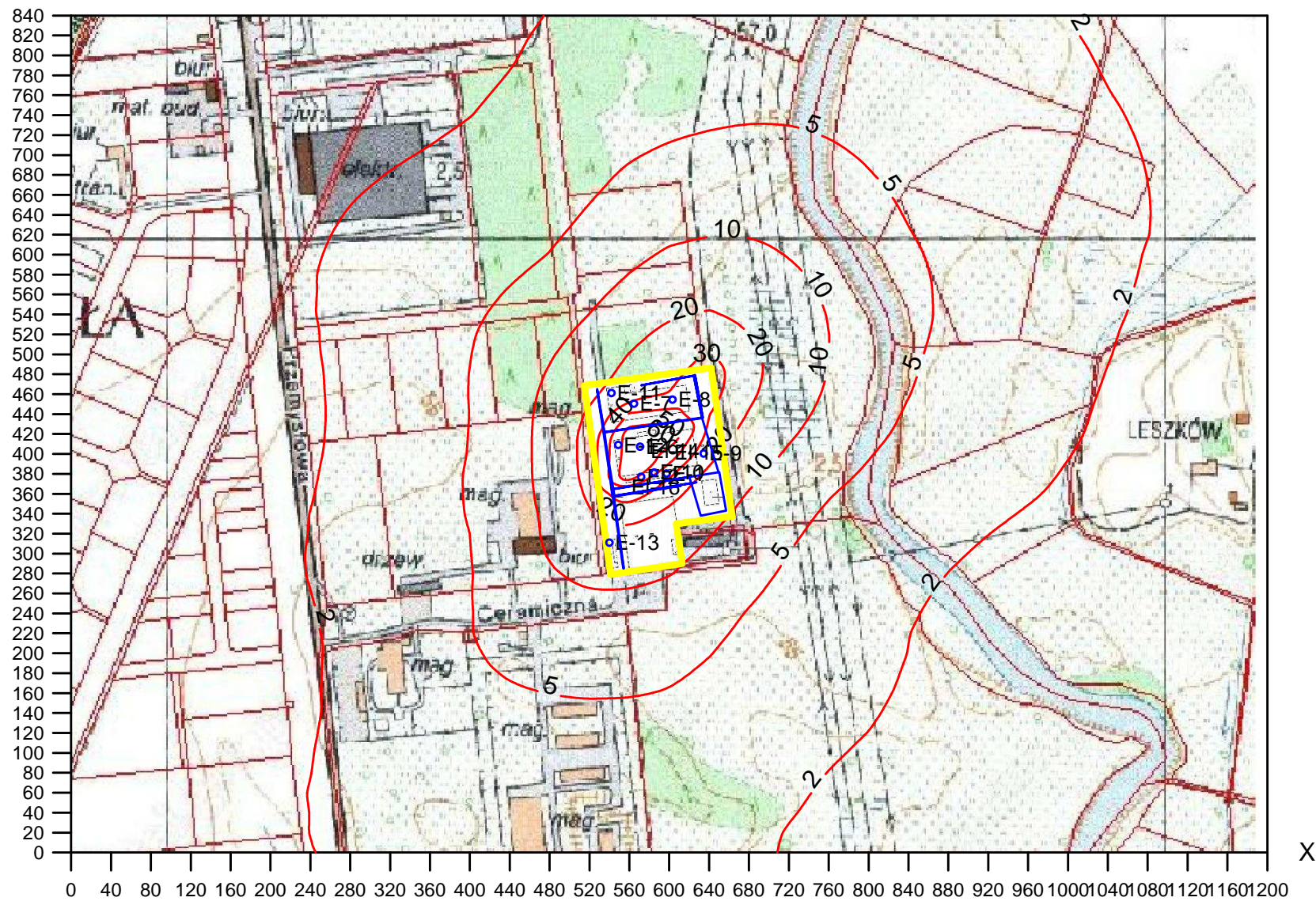
Izolinie stężeń średnich węglowodorów aromatycznych $\mu\text{g}/\text{m}^3$

(dyspoz. $38,7 \mu\text{g}/\text{m}^3$)- Etap II

Skala 1: 6000



Y



X