

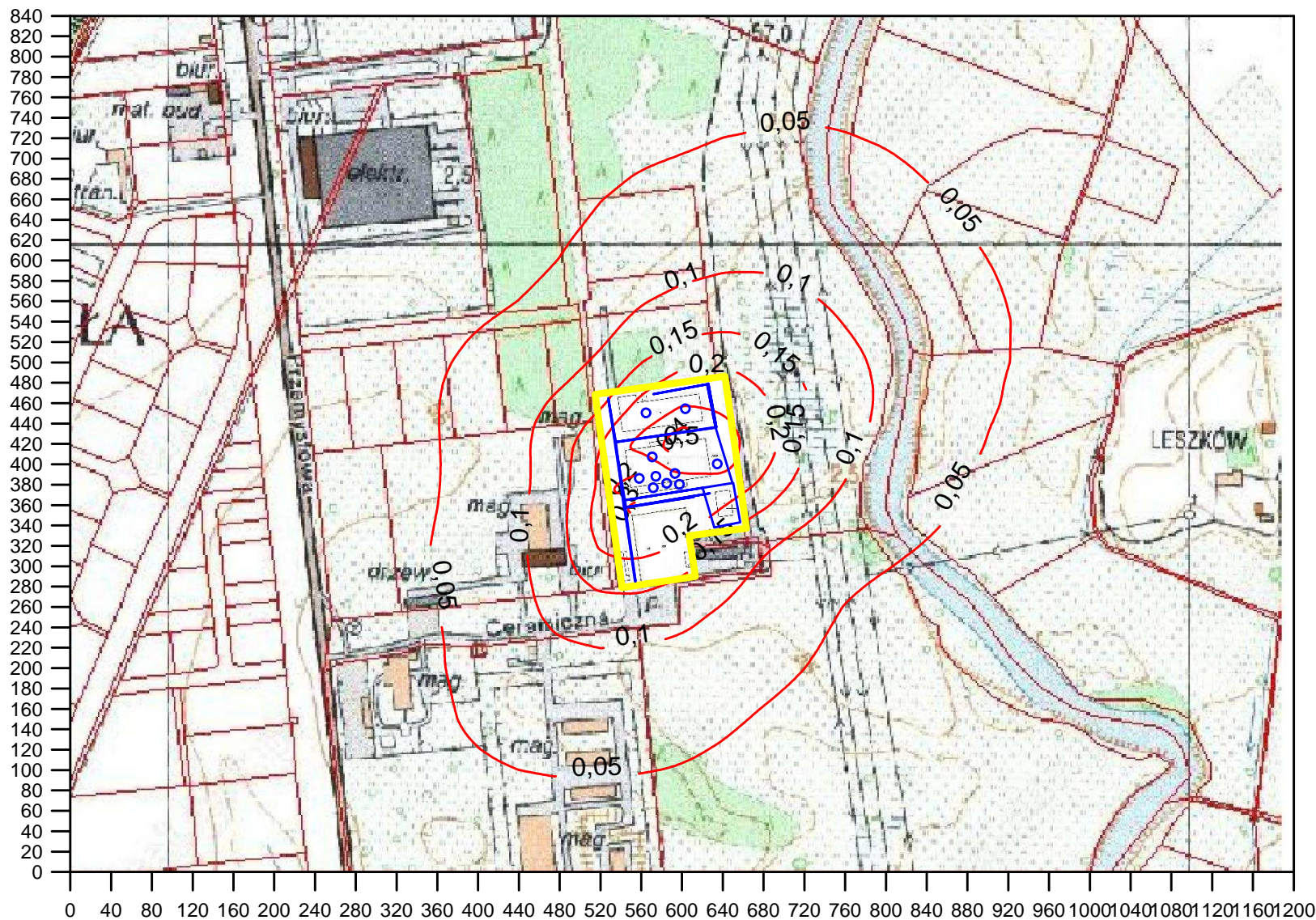
Izolinie stężeń średnich cynku i jego związku $\mu\text{g}/\text{m}^3$

(dyspoz. $3,42 \mu\text{g}/\text{m}^3$)- Etap I

Skala 1: 6000



Y



X

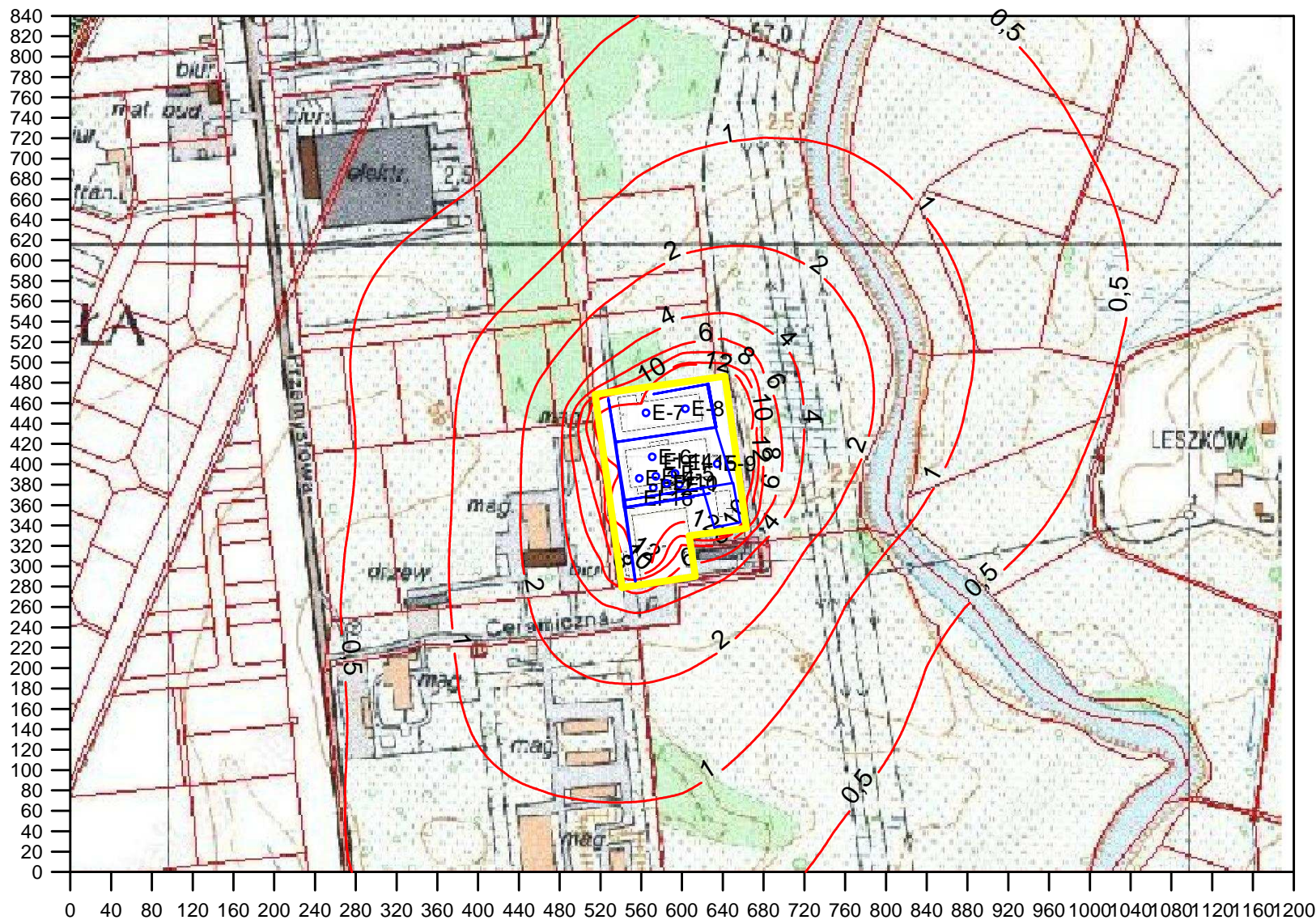
Izolinie stężeń średnich dwutlenku azotu $\mu\text{g}/\text{m}^3$

(dyspoz. $23 \mu\text{g}/\text{m}^3$)- Etap II

Skala 1: 6000



Y



X

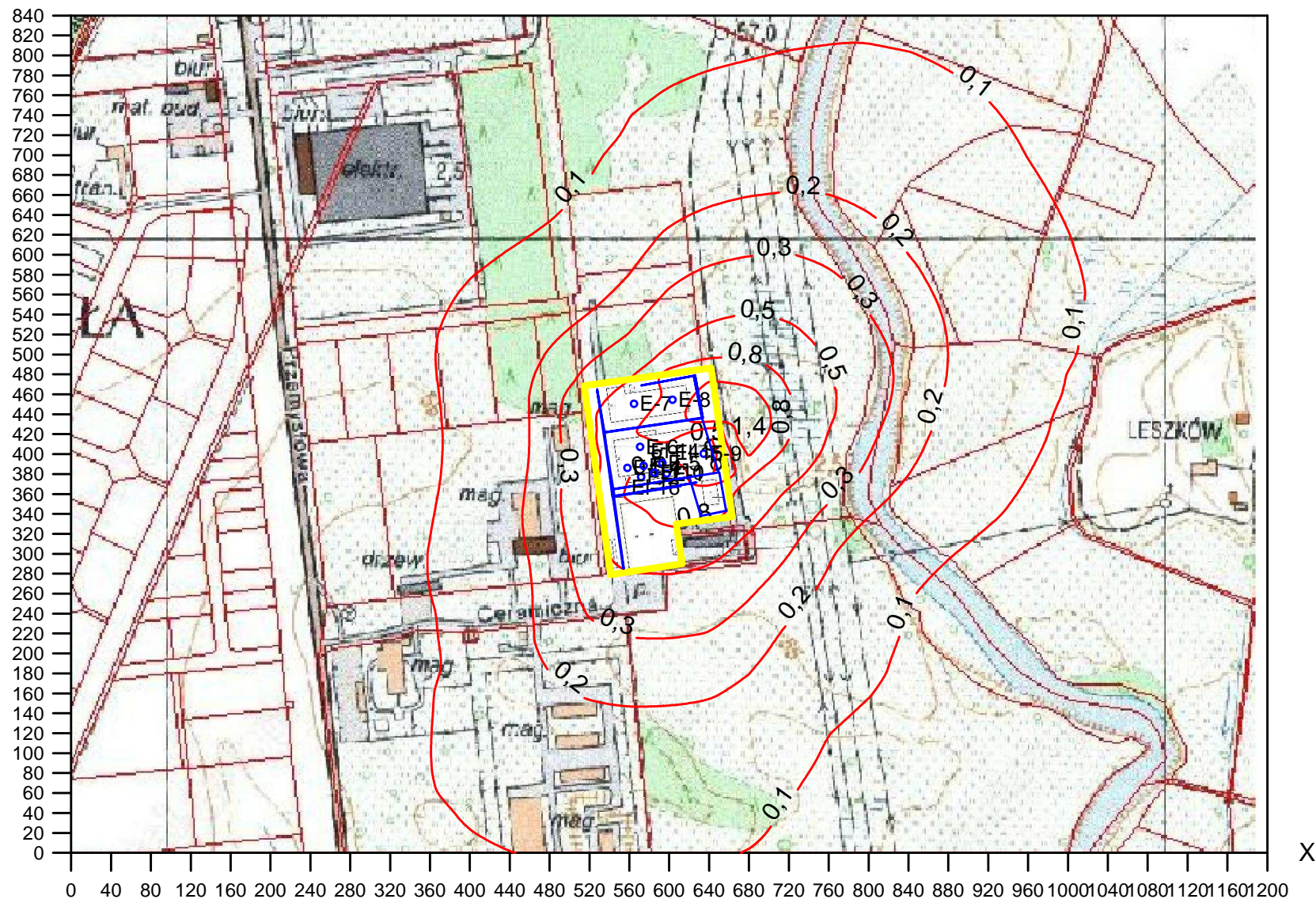
Izolinie stężeń średnich pyłu PM-10 $\mu\text{g}/\text{m}^3$

(dyspoz. $7,4 \mu\text{g}/\text{m}^3$) - Etap I

Skala 1: 6000



Y



X

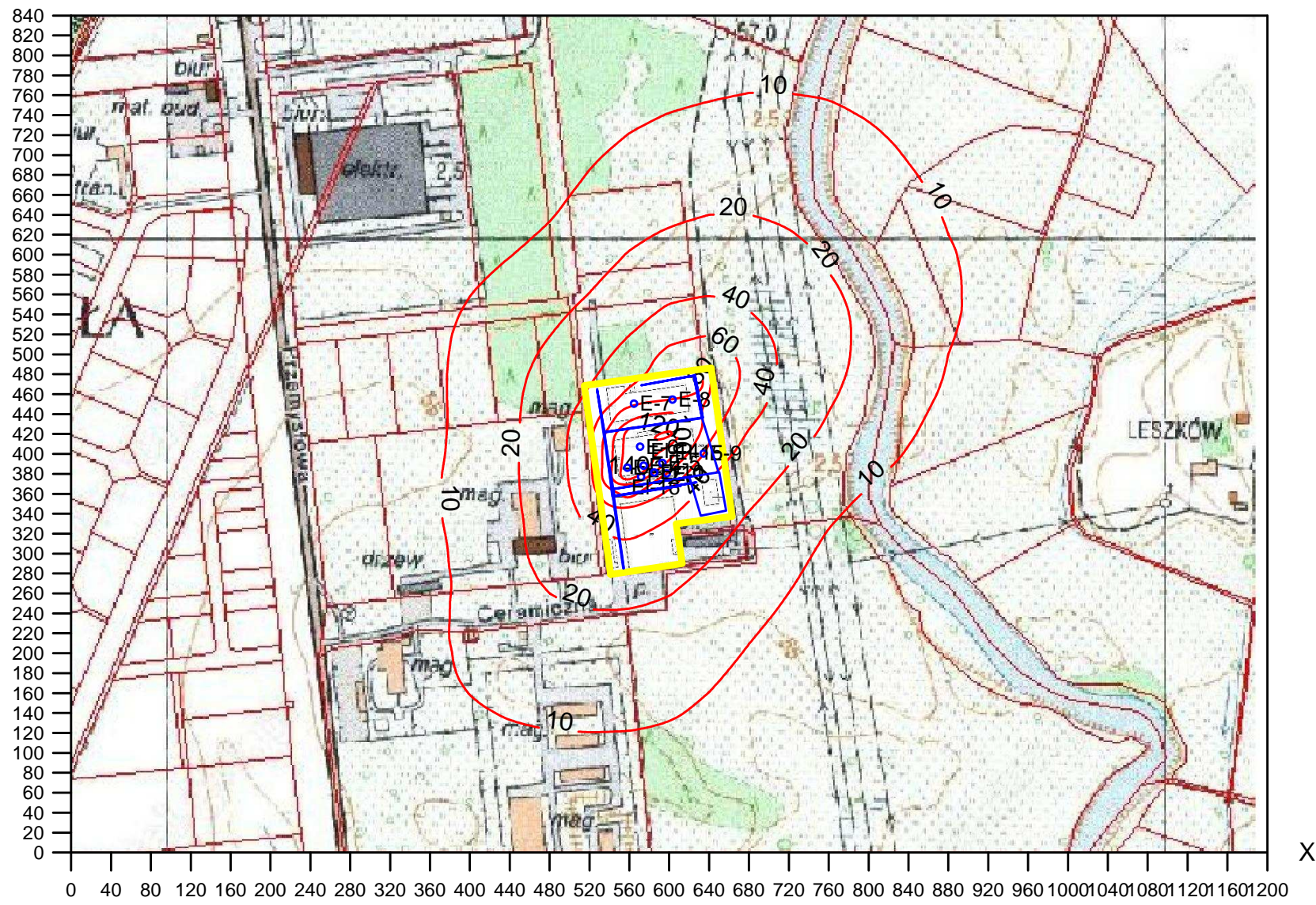
Izolinie stężeń średnich węglowodorów alifatycznych $\mu\text{g}/\text{m}^3$

(dyspoz. $900 \mu\text{g}/\text{m}^3$)- Etap I

Skala 1: 6000



Y



X

Izolinie stężeń średnich węglowodorów aromatycznych $\mu\text{g}/\text{m}^3$

(dyspoz. $38,7 \mu\text{g}/\text{m}^3$)- Etap I

Skala 1: 6000



Y

