

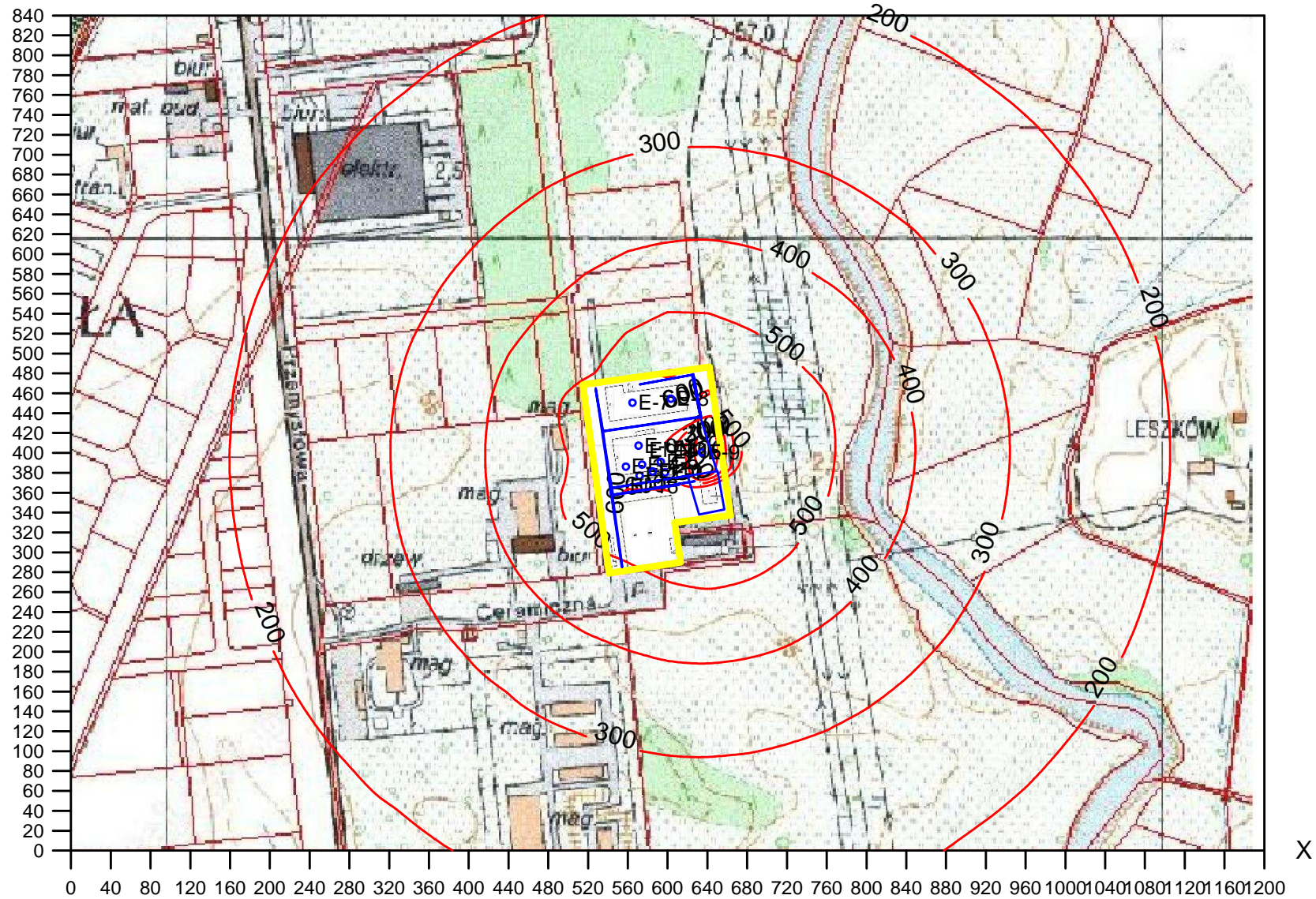
Izolinie stężeń maksymalnych tlenku węgla $\mu\text{g}/\text{m}^3$

(dopuszcz. $30000 \mu\text{g}/\text{m}^3$)- Etap I

Skala 1: 6000



Y



X

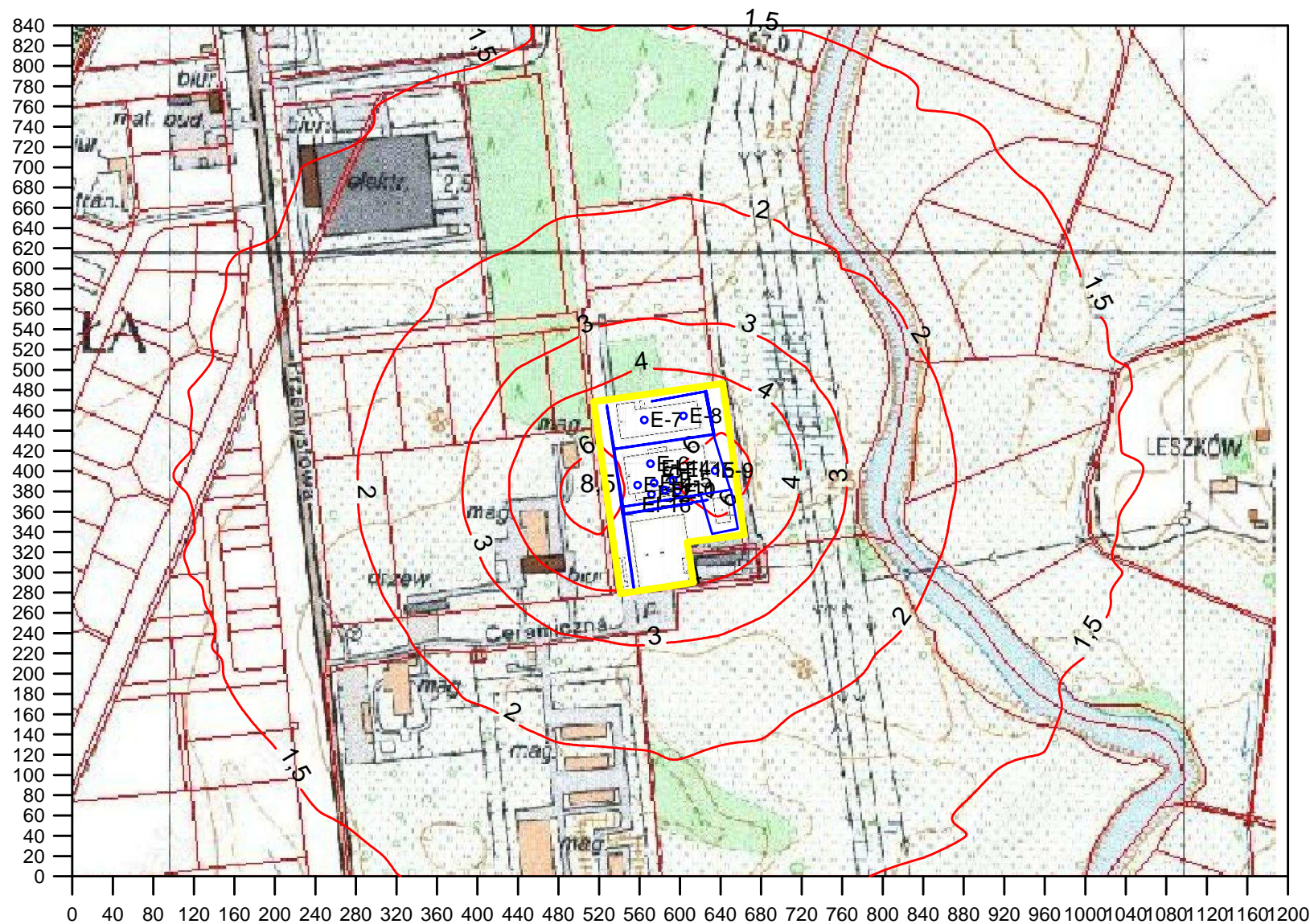
Izolinie stężeń maksymalnych cynku i jego związku $\mu\text{g}/\text{m}^3$

(dopuszcz. $50 \mu\text{g}/\text{m}^3$)- Etap I

Skala 1: 6000



Y



X

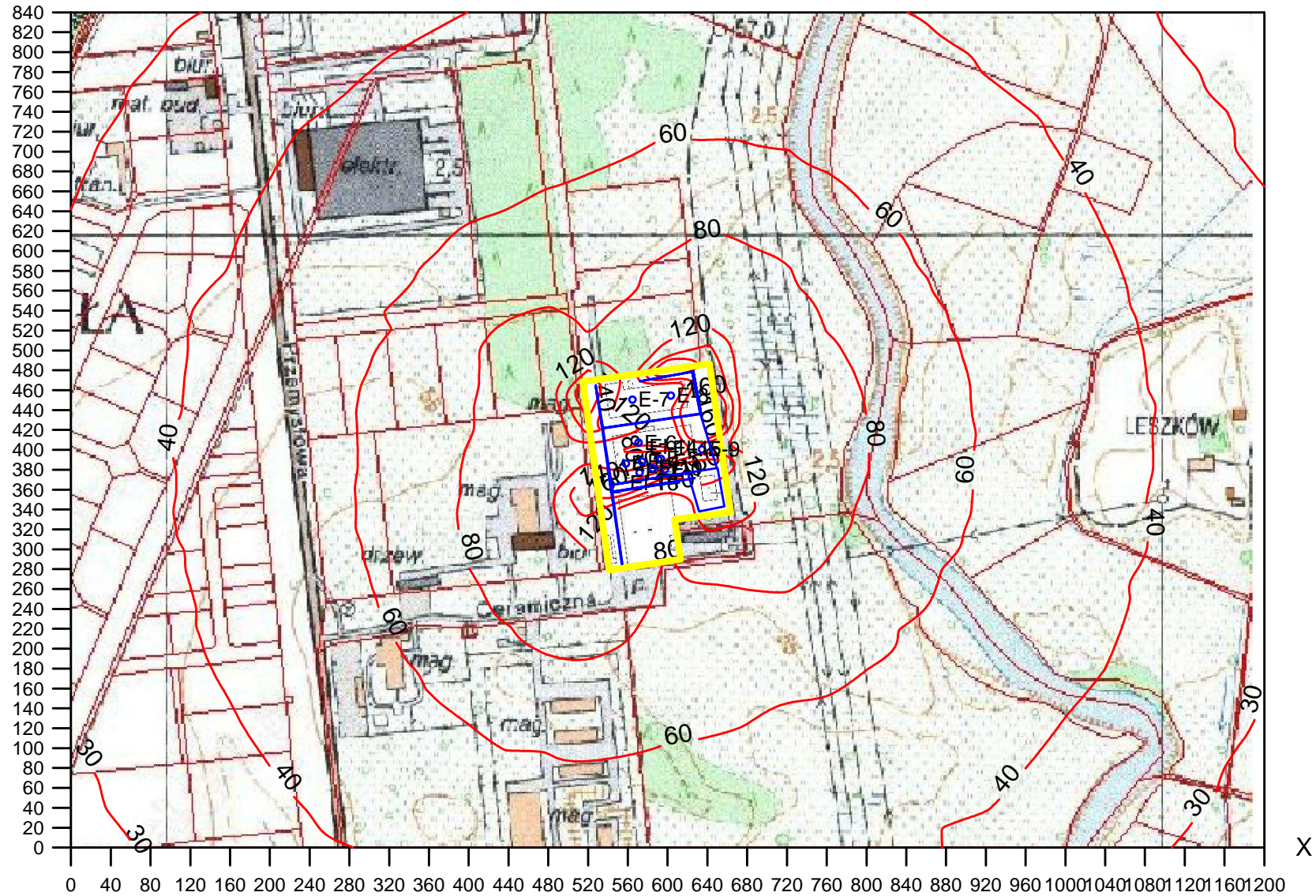
Izolinie stężeń maksymalnych dwutlenku azotu $\mu\text{g}/\text{m}^3$

(dopuszcz. $200 \mu\text{g}/\text{m}^3$)- Etap I

Skala 1: 6000



Y



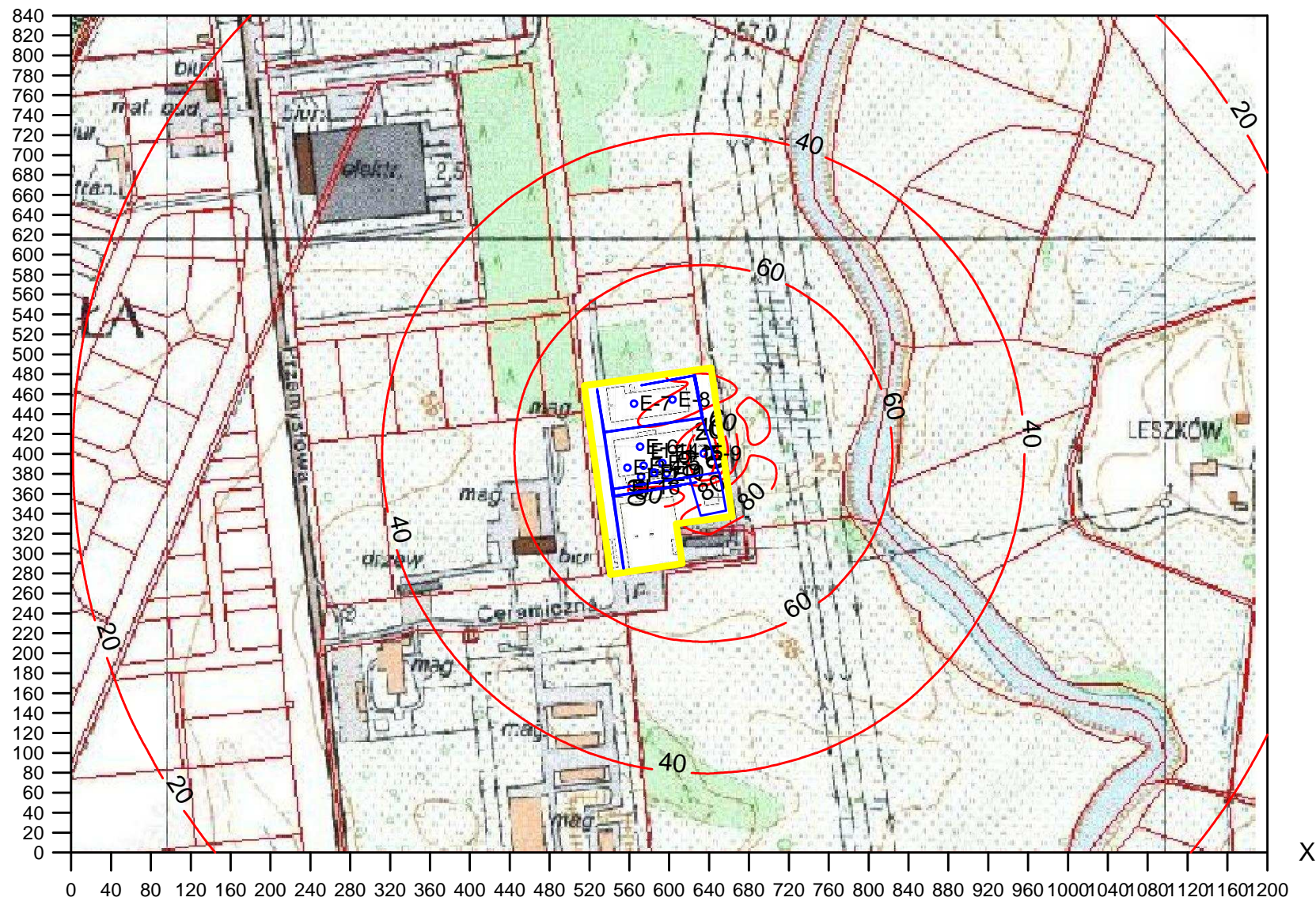
Izolinie stężeń maksymalnych pyłu PM-10 $\mu\text{g}/\text{m}^3$

(dopuszcz. 280 $\mu\text{g}/\text{m}^3$) - Etap I

Skala 1: 6000



Y



X

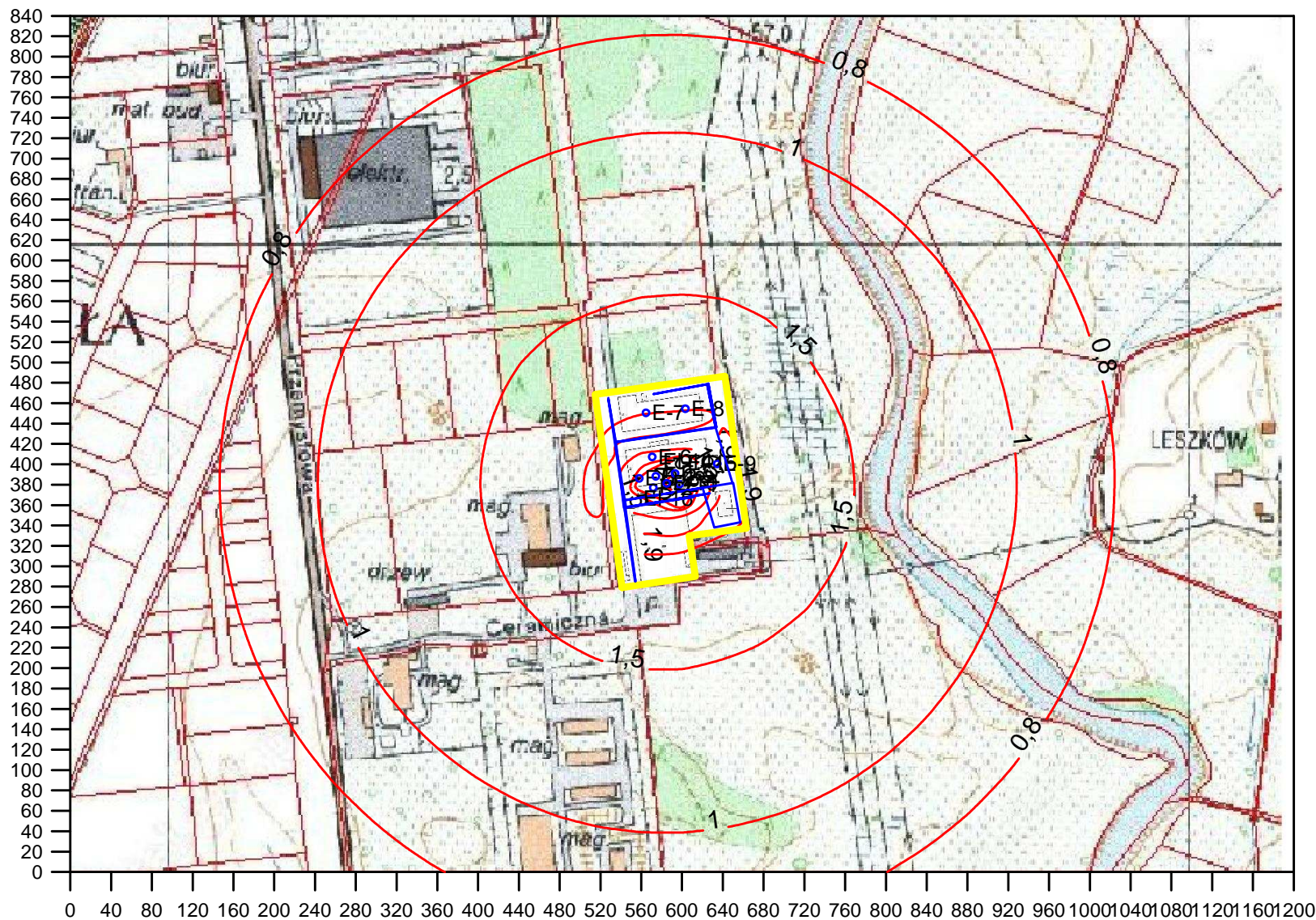
Izolinie stężeń maksymalnych dwutlenku siarki $\mu\text{g}/\text{m}^3$

(dopuszcz. $350 \mu\text{g}/\text{m}^3$)- Etap I

Skala 1: 6000



Y



X

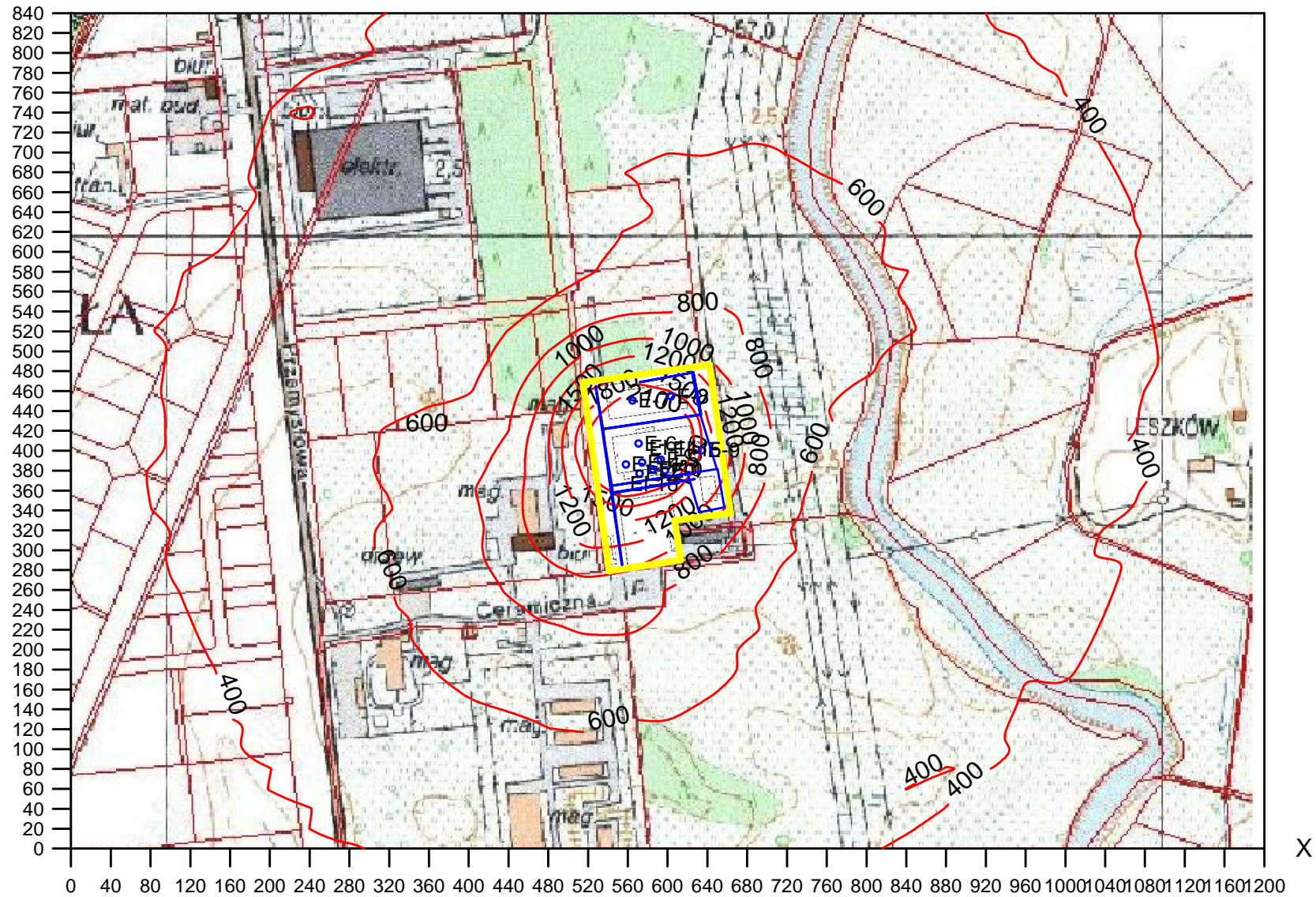
Izolinie stężeń maksymalnych węglowodorów alifatycznych $\mu\text{g}/\text{m}^3$

(dopuszcz. $3000 \mu\text{g}/\text{m}^3$)- Etap I

Skala 1: 6000



Y



X

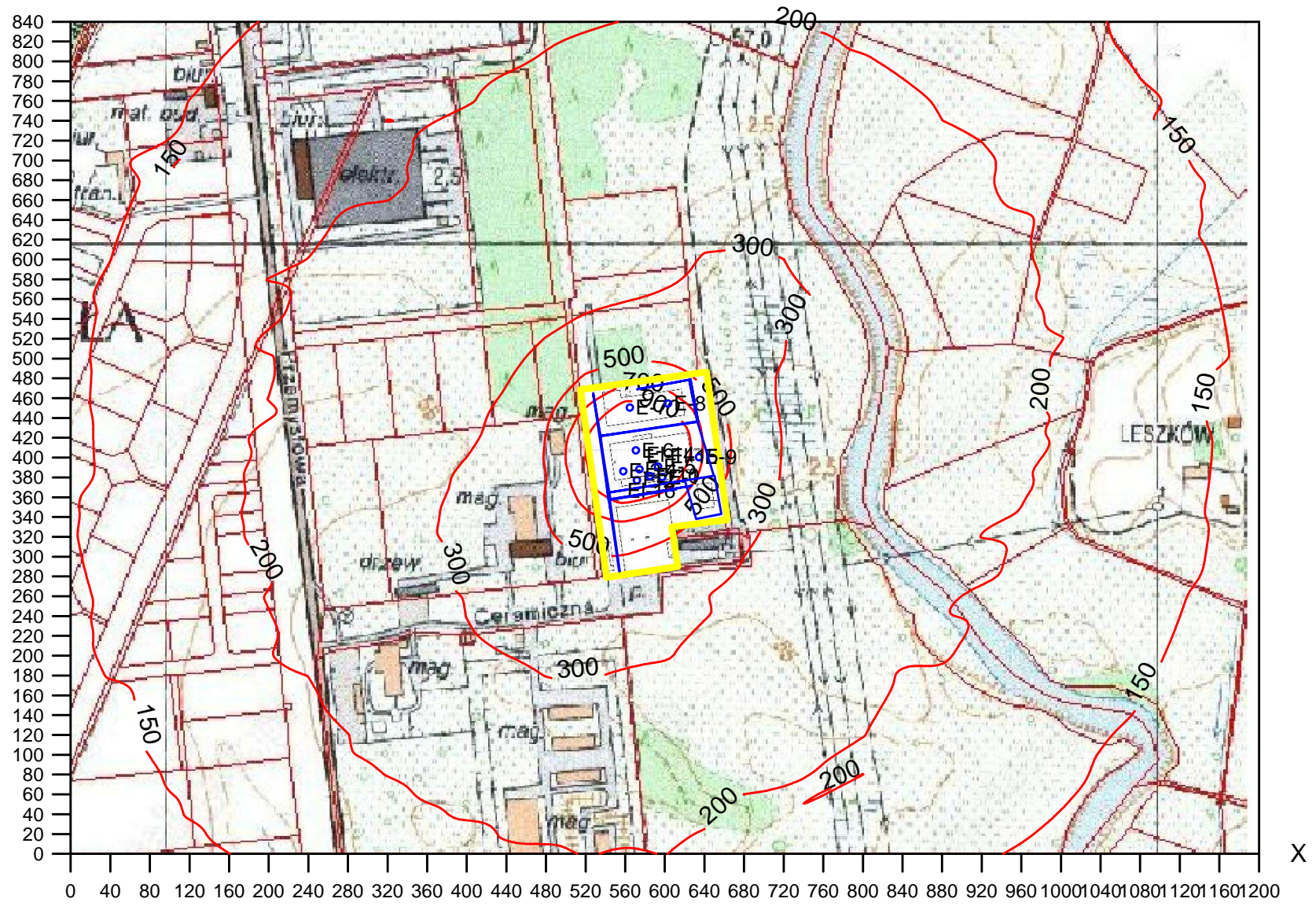
Izolinie stężeń maksymalnych węglowodorów aromatycznych $\mu\text{g}/\text{m}^3$

(dopuszcz. $1000 \mu\text{g}/\text{m}^3$)- Etap I

Skala 1: 6000



Y



X