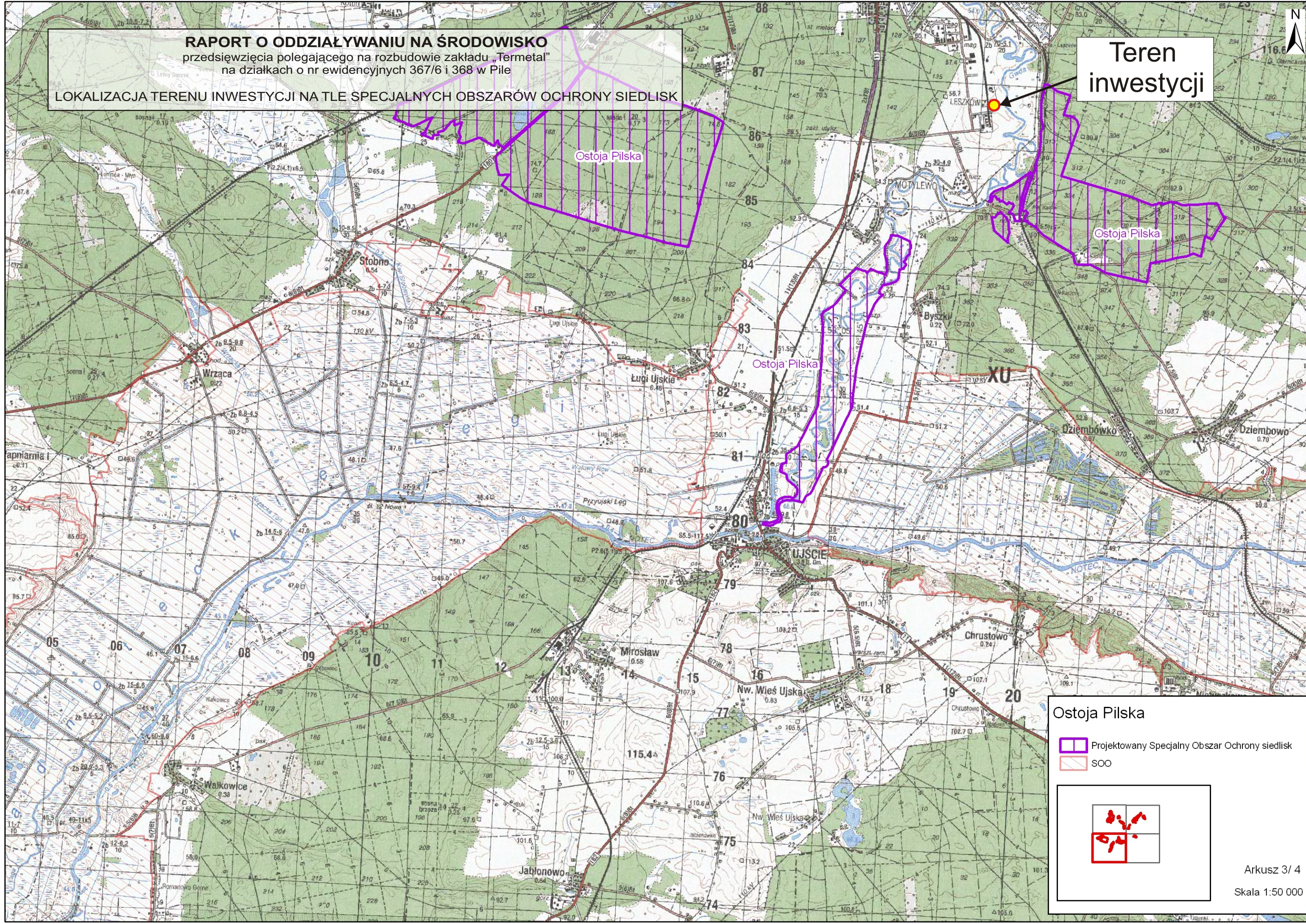



RAPORT O ODDZIAŁYWANIU NA ŚRODOWISKO
przedsięwzięcia polegającego na rozbudowie zakładu „Termetal”
na działkach o nr ewidencyjnych 367/6 i 368 w Pile

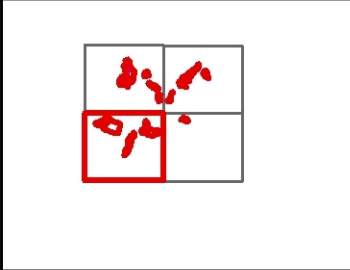
LOKALIZACJA TERENU INWESTYCJI NA TLE SPECJALNYCH OBSZARÓW OCHRONY SIEDLISK

Teren
inwestycji



Ostoja Pilska

-  Projektowany Specjalny Obszar Ochrony siedlisk
-  SOO



Arkusz 3/ 4
Skala 1:50 000