

Projekt

Uchwała Nr

Rady Miasta Piły

z dnia 2011 r.

**w sprawie wyrażenia zgody na wynajęcie w trybie bezprzetargowym
nieruchomości stanowiącej własność Gminy Piła**

Na podstawie art. 18 ust. 2 pkt. 9 lit. a ustawy z dnia 8 marca 1990 r. o samorządzie gminnym (t.j.Dz.U. z 2001 r. Nr 142, poz. 1591 ze zm.) oraz art. 13 ust. 1 i art.37 ust. 4 ustawy z dnia 21 sierpnia 1997 r. o gospodarce nieruchomościami (t.j. Dz.U. z 2010 r. Nr 102, poz. 651 ze zm.) Rada Miasta Piły uchwala, co następuje:

§ 1. Wyraża zgodę na wynajęcie na okres do 9 lat w trybie bezprzetargowym nieruchomości położonej w Pile - Leszkowie oznaczonej w ewidencji gruntów jako działka numer 113/6 (obr.35) część o powierzchni 0.1098 ha zapisanej w księdze wieczystej nr PO1I/00004785/1.

§ 2. Wynajęcie nastąpi z zachowaniem przepisów szczególnych regulujących tryb i zasady gospodarki nieruchomościami.

§ 3. Wykonanie uchwały powierza się Prezydentowi Miasta Piły.

§ 4. Uchwała wchodzi w życie z dniem podjęcia i podlega ogłoszeniu na tablicy informacyjnej Urzędu Miasta Piły.

Uzasadnienie
do Uchwały Nr
Rady Miasta Piły
z dnia 2011 r.

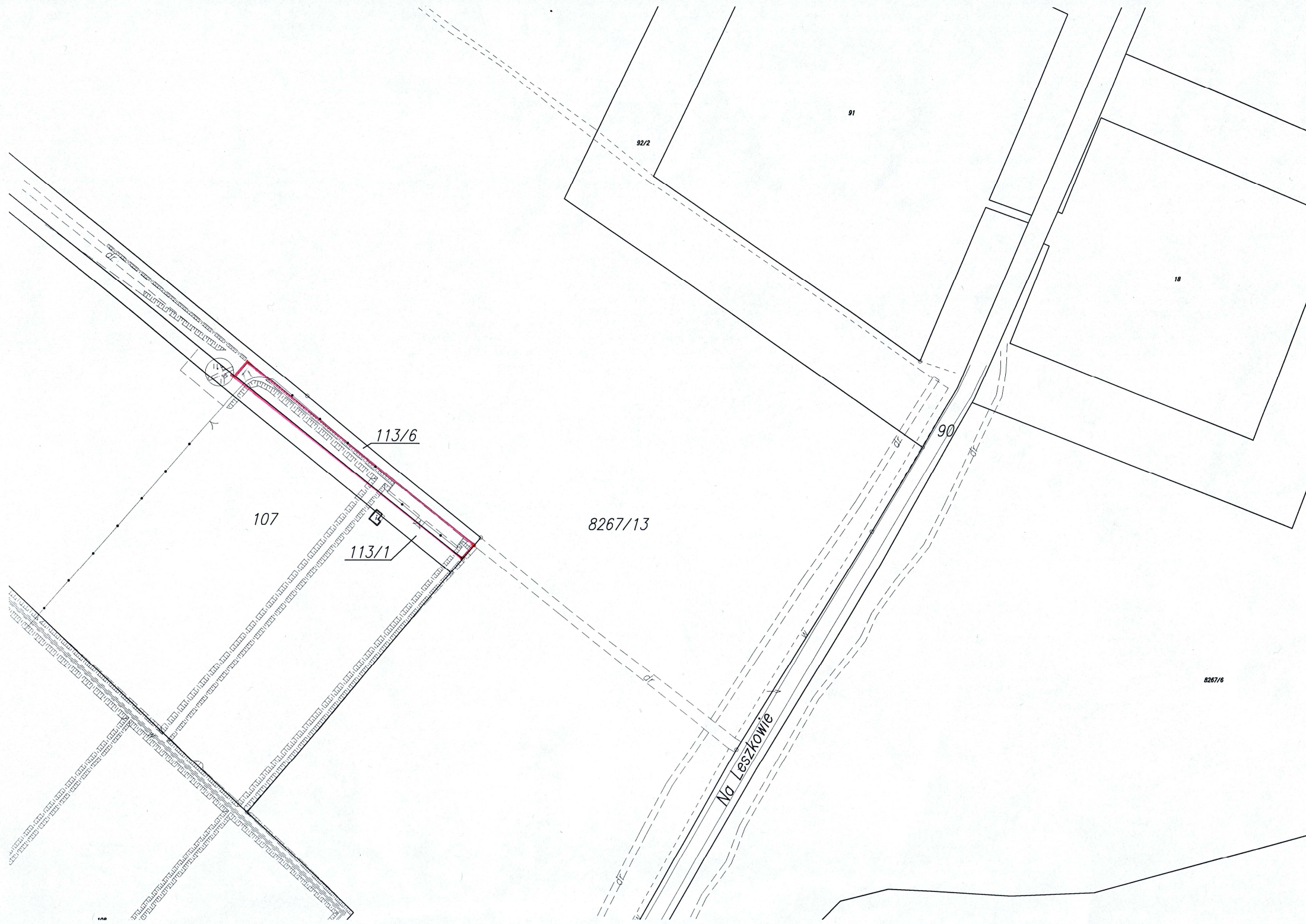
w sprawie wyrażenia zgody na wynajęcie w trybie bezprzetargowym
nieruchomości stanowiącej własność Gminy Piła.

Nieruchomość położona w Pile - Leszkowie oznaczona w ewidencji gruntów numerem 113/6 część o powierzchni 0.1098 ha zapisana w KW Nr PO11/00004785/1 przeznaczona jest na parking przy grzebowisku dla zwierząt.

Wnioskodawca jest najemcą (na okres 25 lat) nieruchomości położonej w Pile – Leszkowie oznaczonej numerem 113/1 i 107 przeznaczonej na cele budowy i eksploatacji schroniska dla zwierząt oraz grzebowiska.

Dla ww. terenu brak jest miejscowego planu zagospodarowania przestrzennego. W przedmiotowej sprawie uzyskano pozytywną opinię Wydziału Architektury.

Ustawa z dnia 21 sierpnia 1997 r. o gospodarce nieruchomościami przewiduje możliwość wynajęcia nieruchomości w trybie bezprzetargowym za zgodą rady gminy. Mając powyższe na uwadze zasadnym jest podjęcie niniejszej uchwały.



107

113/6

113/1

8267/13

92/2

91

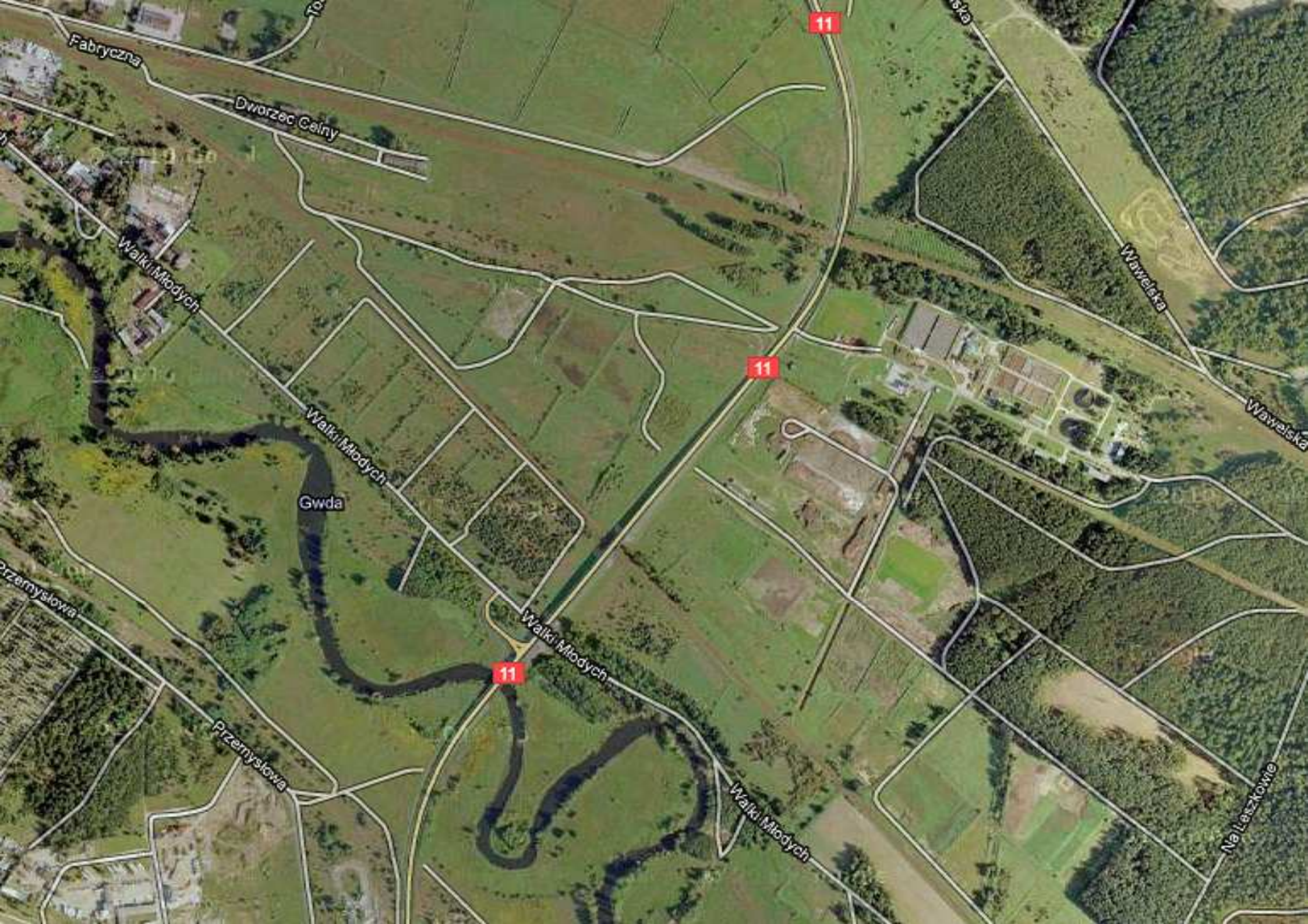
18

90

8267/6

Na Leszkowie





Fabryczna

Dworzec Całny

Walki Młodych

Walki Młodych

Gwda

Walki Młodych

Walki Młodych

Wawelska

Wawelska

Przemysłowa

Przemysłowa

Na Leszkowie

11

11

11