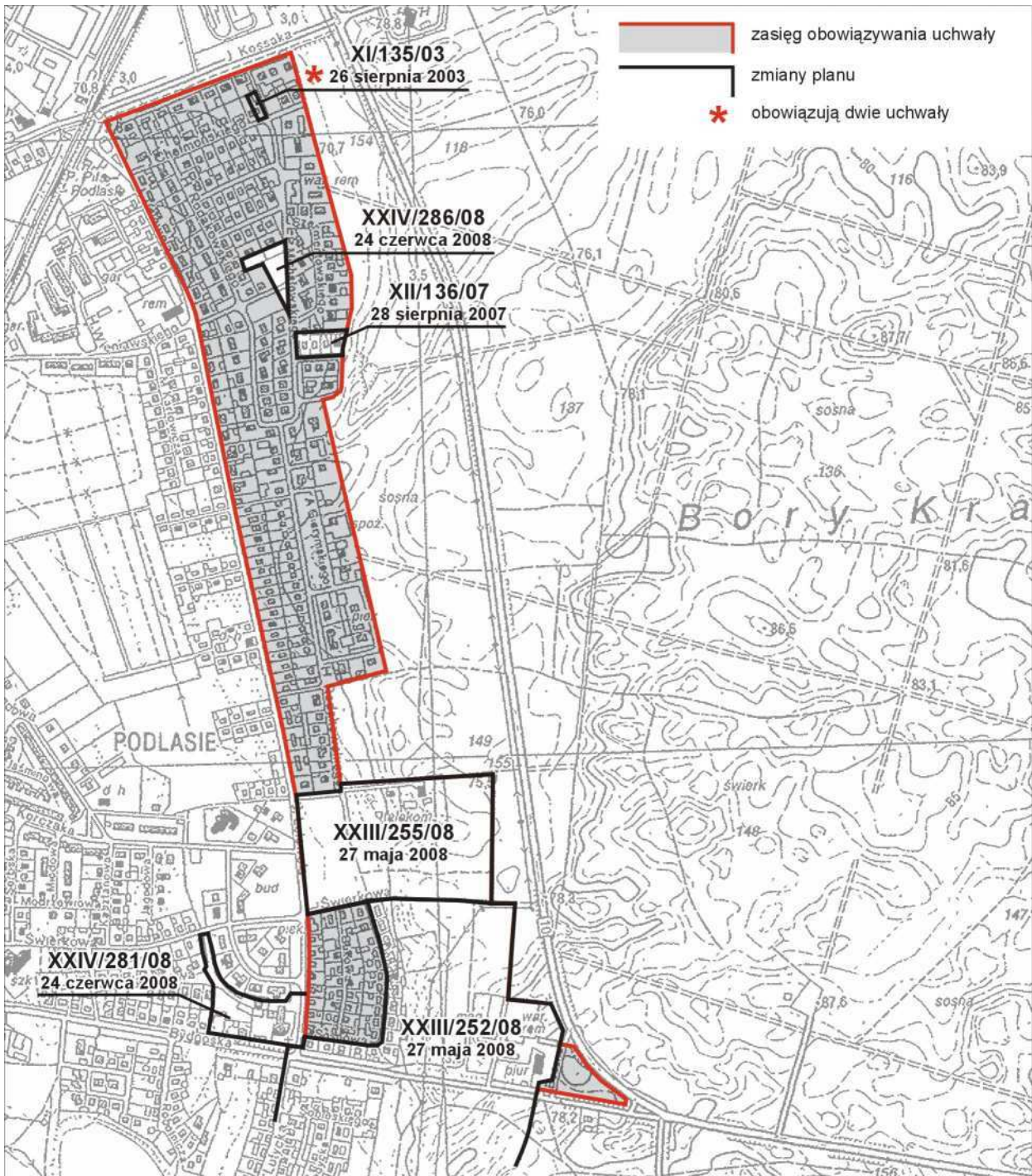
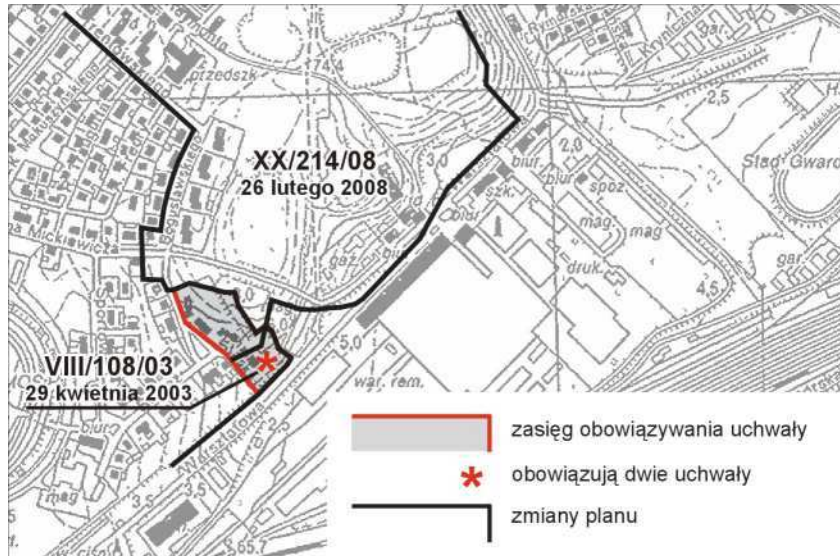


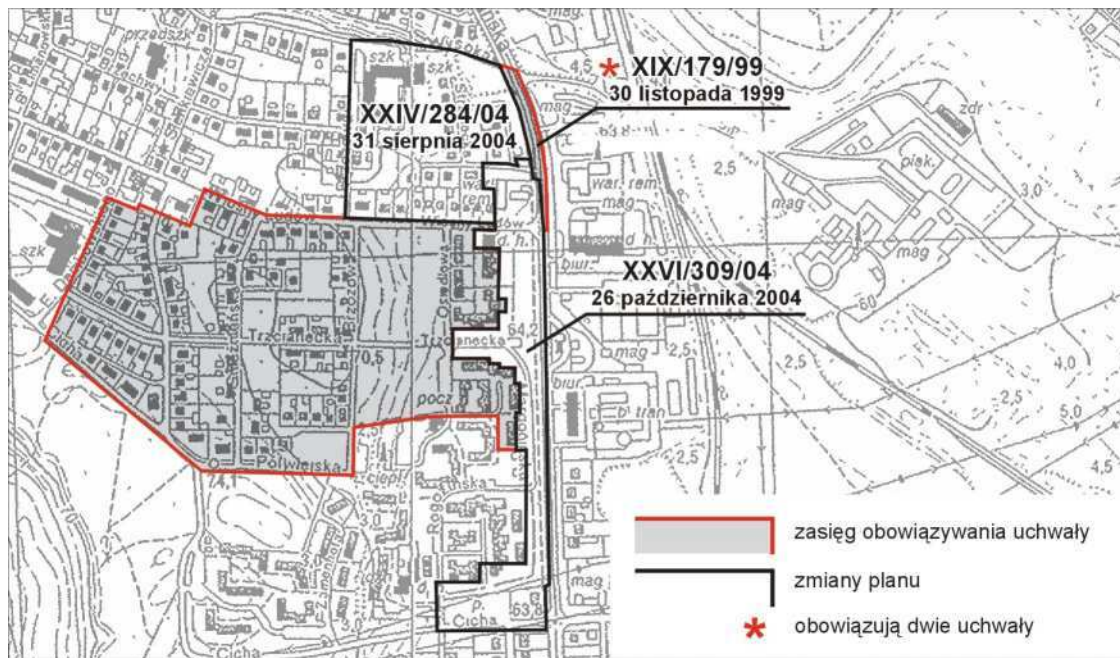
3.3.10. Zmiana miejscowych planów zagospodarowania przestrzennego **miasta Piły i Osiedla Podlasie – Podlasie II (wschodnie)** – uchwała Nr XXIV/228/2000 Rady Miejskiej w Pile z dnia 28.03.2000r. (Dz. Urz. Woj. Wlkp. Nr 66 poz. 882 z dnia 02.10.2000r.).



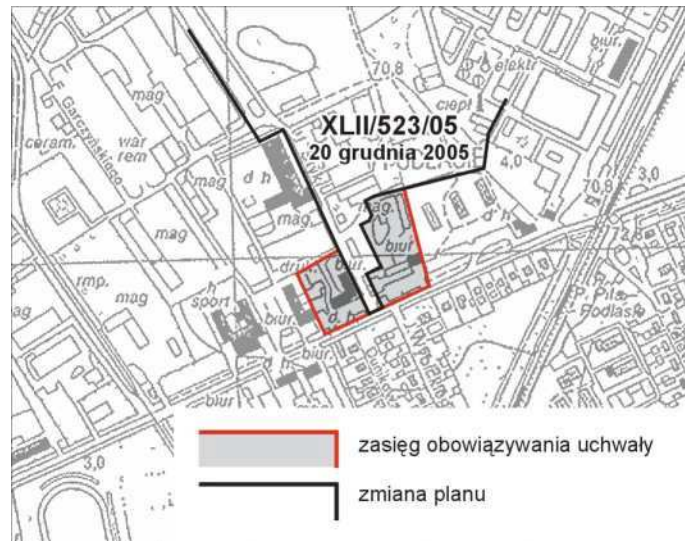
3.3.11. Zmiana zmiany miejscowego planu szczegółowego zagospodarowania przestrzennego **miasta Piły – osiedle Górne rejon ul. Bogusławskiego** oraz zmiany miejscowego planu ogólnego zagospodarowania przestrzennego miasta Piły – uchwała Nr XXVI/246/2000 Rady Miejskiej w Pile z dnia 30.05.2000r. (Dz. Urz. Woj. Wlkp. Nr 60 poz. 1119 z dnia 30.05.2001r.).



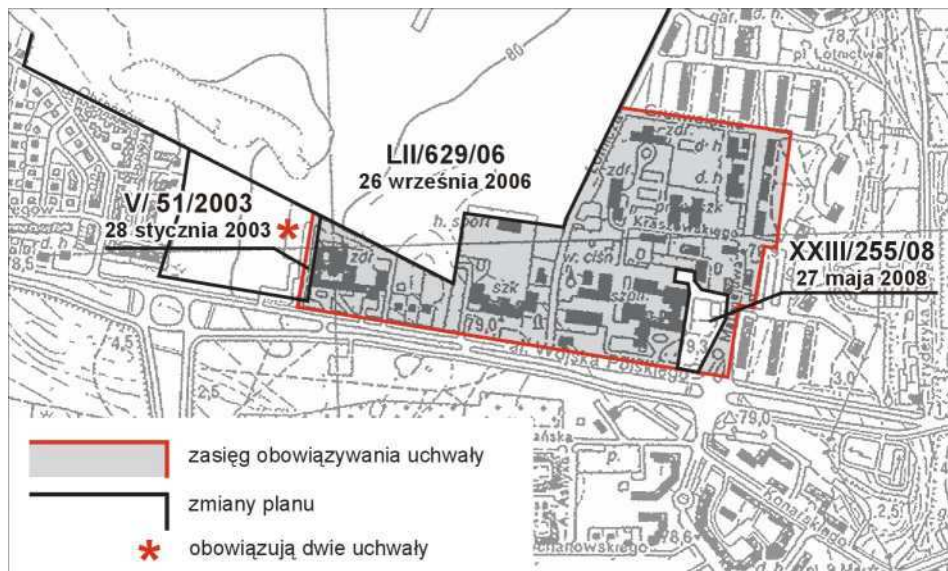
3.3.12. Zmiana miejscowego planu ogólnego zagospodarowania przestrzennego **miasta Piły – osiedle Staszycy II (rejon ulic: Wysoka-Półwiejska)** – uchwała Nr XXIX/273/2000 Rady Miejskiej w Pile z dnia 26.09.2000r. (Dz. Urz. Woj. Wlkp. Nr 60 poz. 1121 z dnia 30.05.2001r.).



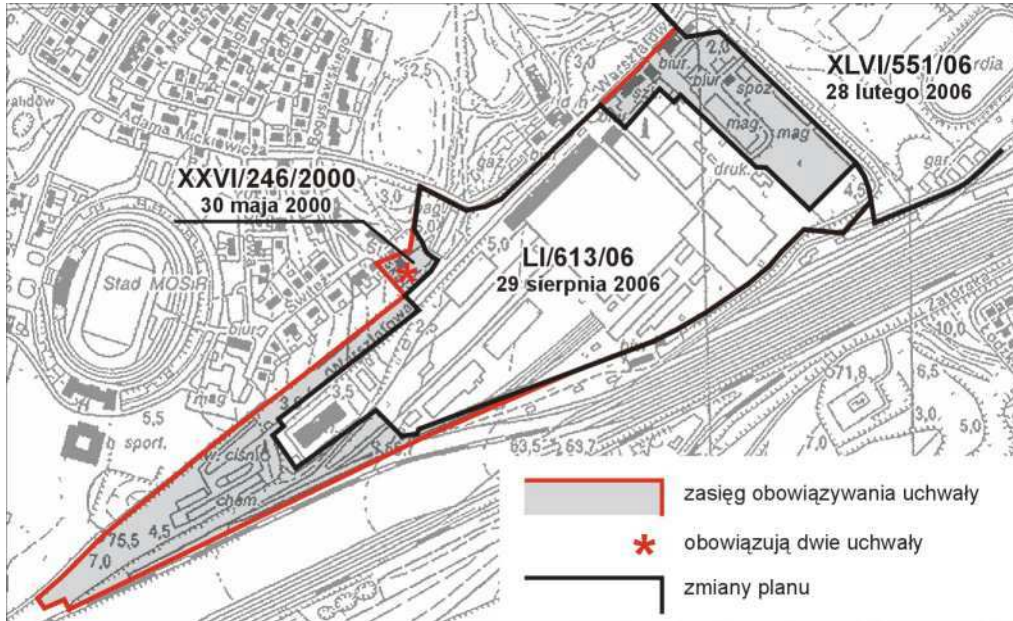
3.3.13. Zmiana miejscowego planu zagospodarowania przestrzennego **rejon ul. Kossaka** – uchwała Nr LIV/559/02 Rady Miejskiej w Pile z dnia 27.08.2002r. (Dz. Urz. Woj. Wlkp. Nr 130 poz. 3577 z dnia 28.10.2002r).



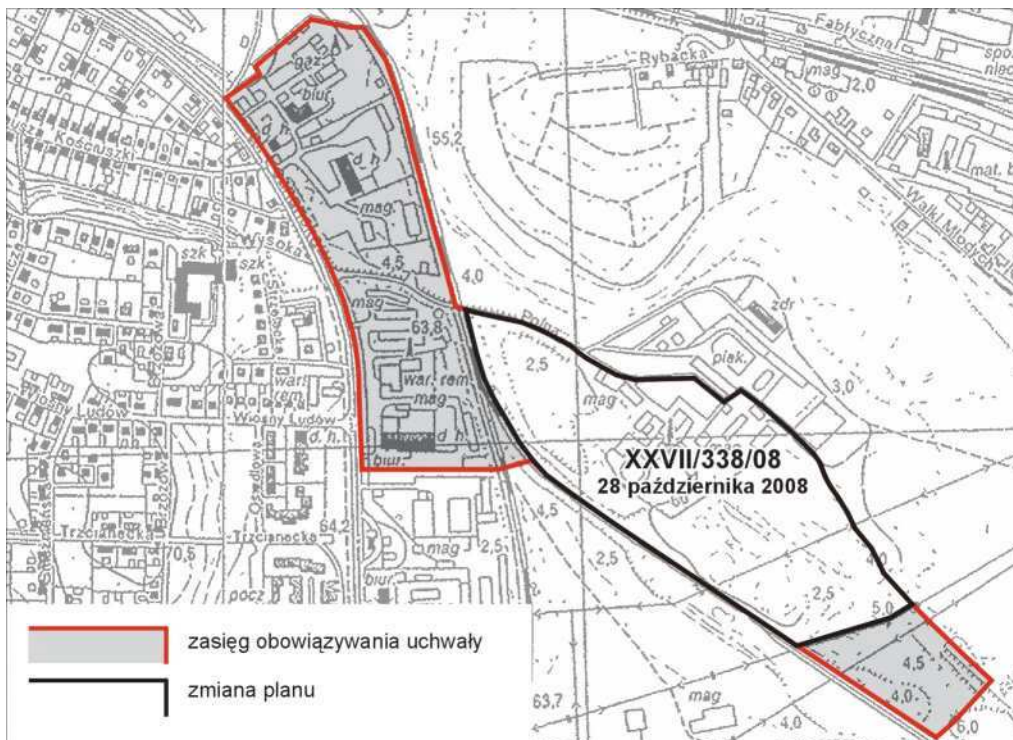
3.3.14. Zmiana miejscowego planu ogólnego zagospodarowania przestrzennego miasta **Piły** w rejonie ulic: **Matwiejewa, Grunwaldzkiej, Lotniczej** – uchwała Nr V/53/03 Rady Miejskiej w Pile z dnia 28.01.2003r. (Dz. Urz. Woj. Wlkp. Nr 60 poz. 1106 z dnia 14.04.2003r.).



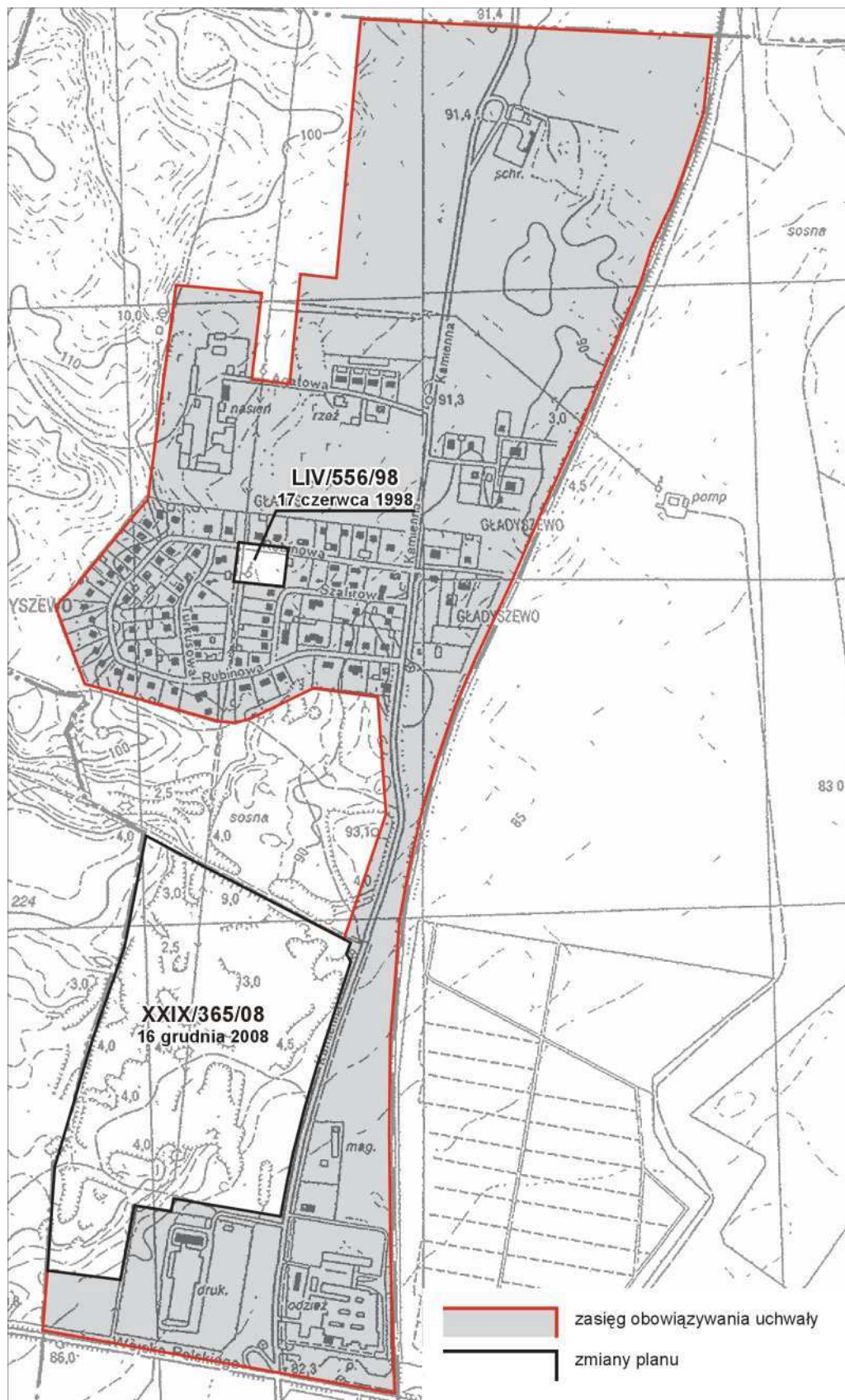
3.3.15. Zmiana miejscowego planu ogólnego zagospodarowania przestrzennego miasta **Piły** w rejonie **ulicy Warsztatowej** – uchwała Nr VIII/108/03 Rady Miejskiej w Pile z dnia 29.04.2003r. (Dz. Urz. Woj. Wlkp. Nr 131 poz. 2459 z dnia 01.08.2003r.).



3.3.16. Miejscowy plan zagospodarowania przestrzennego miasta Piły w rejonie **ul. Polnej** – uchwała Nr XXIV/281/04 Rady Miasta Piły z dnia 31.08.2004r (Dz. Urz. Woj. Wlkp. Nr 150 poz. 3133 z dnia 21.10.2004r.).



3.3.17. Zmiana miejscowego planu szczegółowego zagospodarowania **przestrzennego Pila – Gładyszewo** oraz miejscowego planu ogólnego zagospodarowania przestrzennego **miasta Piły w rejonie ul. Kamiennej i Os. Gładyszewo** – uchwała Nr X/112/03 Rady Miejskiej w Pile z dnia 24.06.2003r. (Dz. Urz. Woj. Wlkp. Nr 151 poz. 2847 z dnia 22.09.2003r.).



3.4. Miejscowe plany zagospodarowania przestrzennego, których realizacja może wymagać dokonania zmiany.

W ww. punkcie ujęto miejscowe plany zagospodarowania przestrzennego, których ustalenia ze względów merytorycznych mogą podlegać zmianie. W niniejszej analizie na dziewięć planów – trzy nie będą podlegały zmianie, m. in. ze względu na brak w tym zakresie wniosków. W odniesieniu do dwóch planów wymagana jest zmiana ustaleń w całości oraz zmiana w części na obszarze czterech planów.

3.4.1. Zmiana miejscowego planu zagospodarowania przestrzennego miasta Piły w **rejonie południowego odcinka ul. Przemysłowej** – uchwała Nr XXVIII/271/96 Rady Miejskiej w Pile z dnia 27.08.1996r. (Dz. Urz. Woj. Pilskiego Nr 37 poz. 124 z dnia 14.10.1996r.).

Miejscowy plan zagospodarowania obejmuje teren przeznaczony w szczególności dla przemysłu, baz i składów, ograniczony ulicami: Wapienną, Przemysłową, Ceramiczną i Przepiórczą. W związku z trwającym trybem ustalania lokalizacji przebiegu drogi S11, na części obszaru objętego planem obowiązuje uchwała Nr VI/76/03 Rady Miejskiej w Pile z dnia 25 lutego 2003r. (Dz. Urz. Woj. Wlkp. Nr 60 poz. 1109 z dnia 14.04.2003 r. wprowadzająca zasadę tymczasowego zagospodarowania na obszarze potencjalnego węzła „Motylewo”, ustalająca wyłączenie z zabudowy i podziału na działki budowlane do czasu rozstrzygnięcia sposobu rozwiązania węzła drogi ekspresowej S-11. W związku z powyższym ustalenia uchwał i plan miejscowy są aktualne.

Dla obszaru objętego tymczasowym zakazem podjęta została uchwała Nr XLVIII/580/06 Rady Miasta Piły z dnia 25 kwietnia 2006r. w sprawie przystąpienia do sporządzenia miejscowego planu zagospodarowania przestrzennego miasta Piły w rejonie ulic Przemysłowej i Wapiennej, natomiast opracowanie projektu planu nie jest możliwe ze względu na brak rozstrzygnięć w sprawie przebiegu drogi S11.

3.4.2. W sprawie zmiany miejscowego planu ogólnego zagospodarowania przestrzennego miasta Piły w **rejonie ul. Podleśnej – Brukowej** – uchwała Nr XXXVII/353/97 Rady Miejskiej w Pile z dnia 18.03.1997r. (Dz. Urz. Woj. Pilskiego Nr 10 poz. 38 z dnia 14.04.1997r.).

Miejscowy plan zagospodarowania przestrzennego obejmuje teren zabudowy mieszkaniowej jednorodzinnej, w tym zabudowy istniejącej i planowanej oraz terenów wyłączonych z zabudowy. Część obszarów wyłączonych z zabudowy objęta została uchwałą Nr XXV/290/08 Rady Miasta Piły z dnia 2 września 2008r. w sprawie przystąpienia do sporządzenia miejscowego planu zagospodarowania przestrzennego obszarów wyłączonych z zabudowy miasta Piły w rejonie ulic Koszyckiej i Podleśnej. Z wyłączeniem działek nr 277/1 i 277/2, w odniesieniu do których rozstrzygnięty został wniosek w sprawie zmiany planu – pozostałe ustalenia planu są aktualne.

3.4.3. W sprawie zmiany miejscowego planu szczegółowego zagospodarowania przestrzennego **rejonu ulic: Ogińskiego i Żeleńskiego** – uchwała Nr XLVII/477/97 Rady Miejskiej w Pile z dnia 29.12.1997r. (Dz. Urz. Woj. Pilskiego Nr 12 poz. 75 z dnia 08.06.1998r.).

Miejscowy plan zagospodarowania przestrzennego obejmuje fragment zabudowy mieszkaniowej jednorodzinnej istniejącej, w tym realizowanej zgodnie z ustaleniami planu, w rejonie Żeleńskiego i Wiatracznej. Ustalenia planu są aktualne. O ile właściciele terenu wystąpią

o dalszą zabudowę, dopuszczoną w ustaleniach studium uwarunkowań i kierunków zagospodarowania przestrzennego miasta Piły – w obszarze planu wymagana będzie zmiana dotycząca wyznaczenia drogi wewnętrznej, stanowiącej dostęp do drogi publicznej.

- 3.4.4. Zmiana miejscowego planu ogólnego zagospodarowania przestrzennego miasta Piły w **rejonie ul. Dąbrowskiego – Bema** – uchwała Nr XLVII/478/97 Rady Miejskiej w Pile z dnia 29.12.1997r. (Dz. Urz. Woj. Pilskiego Nr 7 poz. 41 z dnia 07.04.1998r.).

Miejscowy plan zagospodarowania przestrzennego obejmuje teren w rejonie ul. Dąbrowskiego i ul. 500 Lecia Piły (obwodnica śródmiejska), z główną funkcją wyznaczenia zespołu garaży i obiektu usługowego. Realizacja garaży nastąpiła tylko na terenie Gminy Piła oraz w formie architektonicznej niegodnej z ustaleniami planu i przy zaniechaniu realizacji pozostałych obiektów, co spowodowało niewłaściwy sposób kształtowania przestrzeni. Ustalenia planu wymagają zmiany. W związku z tym stwierdza się brak aktualności planu.

- 3.4.5. W sprawie zmiany miejscowych planów zagospodarowania przestrzennego **miasta Piły oraz Piła-Motylewo (Motylewo Północne 1 – w rejonie ul. Przemysłowej-ul. Sokolej)** – uchwała Nr XXII/207/2000 Rady Miejskiej w Pile z dnia 25.01.2000r. (Dz. Urz. Woj. Wlkp. Nr 10 poz. 141 z dnia 10.02.2001r.).

Na obszarze miejscowego planu nastąpiła realizacja dotycząca w przeważającej części realizacji celów publicznych, w tym uzbrojenia technicznego oraz dróg. Na obszarze objętym planem na dwóch terenach obowiązuje uchwała Nr XVI/144/99 Rady Miejskiej w Pile z dnia 28 września 1999r. w sprawie miejscowego planu zagospodarowania przestrzennego obszarów wyłączonych z zabudowy. Powyższe dotyczy obszaru leśnego, dla którego ustalenia obydwu uchwał są spójne oraz obszaru obejmującego tereny leśne, cmentarze oraz tereny przeznaczone na cele zabudowy mieszkaniowej i mieszkaniowo-usługowej, dla których ustalenia planów są sprzeczne. Ww. plany sporządzane były w trybie ustawy z dnia 7 lipca 1994r. o zagospodarowaniu przestrzennym i zgodnie z przepisami, w przypadku sprzeczności, obowiązują ustalenia planu miejscowego uchwalonego wcześniej. W celu usunięcia wady prawnej Rada Miasta Piły podjęła uchwałę Nr XXIX/362/08 z dnia 16 grudnia 2008r. w sprawie przystąpienia do sporządzenia miejscowego planu zagospodarowania przestrzennego miasta Piły w rejonie ulic Sokolej i Czyżykowej. Z wyłączeniem obszaru objętego przystąpieniem, na pozostałym terenie ustalenia planu są aktualne.

- 3.4.6. Zmiana miejscowych planów zagospodarowania przestrzennego **miasta Piły oraz Piła – Motylewo (Motylewo Północne 2 – w rejonie ul. Przemysłowej – ul. Jastrzębiej)** – uchwała Nr XXII/208/2000 Rady Miejskiej w Pile z dnia 25.01.2000r. (Dz. Urz. Woj. Wlkp. Nr 10 poz. 142 z dnia 10.02.2001r.).

W odniesieniu do obszaru objętego planem nastąpiła nieznaczna realizacja ustaleń planu. Nie wystąpiła realizacja celów publicznych, w szczególności dróg i uzbrojenia terenu. Ze względu na przeznaczenie terenów na cele produkcyjne oraz mieszkaniowe może wystąpić potrzeba zmiany planu, jako jednorodnej struktury miejskiej. Do planu nie wpłynęły żadne wnioski i ustalenia planu są aktualne.

3.4.7. Zmiana miejscowego planu ogólnego zagospodarowania przestrzennego **miasta Piły – osiedle Staszycze I (rejon ulic: Zatorska – al. Poznańska – Wysoka – Żabia)** – uchwała Nr XXIX/272/2000 Rady Miejskiej w Pile z dnia 26.09.2000r. (Dz. Urz. Woj. Wlkp. Nr 60 poz. 1120 z dnia 30.05.2001r.).

Miejscowy plan został zastąpiony nowymi planami, na podstawie:

- uchwały Nr III/15/02 Rady i Miejskiej w Pile z dnia 9 grudnia 2002 r. w sprawie zmiany miejscowego planu ogólnego zagospodarowania przestrzennego miasta Piły w rejonie ulic: Wiosny Ludów – Siemiradzkiego – Wysokiej,
- uchwały Nr XXIII/256/08 Rady Miasta Piły z dnia 27 maja 2008r. w sprawie miejscowego planu zagospodarowania przestrzennego miasta Piły w rejonie ulic Kościuszki i M. Skłodowskiej – Curie.

Do obowiązującego planu wpłynęły wnioski w sprawach zmiany przeznaczenia terenu na uciążliwe usługi lub zmianę warunków dla zabudowy gospodarczej, które nie zostały uwzględnione. W odniesieniu do rejonu ul. K. Pułaskiego, Prezydent Miasta Piły postanowił wniosek uwzględnić, jako zasadny przestrzennie i w tej części nastąpi przystąpienie do zmiany planu. W obszarze planu występują dwa obszary struktury przestrzennej: zespół przeważającej zabudowy mieszkaniowej zlokalizowany na zachód od ul. Mjr. Siemiradzkiego oraz zespół zabudowy pomiędzy ul. Siemiradzkiego i al. Poznańską o funkcji mieszkalnictwa jednorodzinnego i zabudowy usługowej, co może skutkować zmianami planu ze względu na brak zgodności ustaleń planu ze stanem faktycznym.

Z wyłączeniem rejonu ul. K. Pułaskiego – ustalenia planu są aktualne.

3.4.8. Zmiana miejscowego planu szczegółowego zagospodarowania przestrzennego Piła – Śródmieście w **rejonie ulic: 14 – Lutego, Zygmunta Starego – Towarowej – a. Piastów** – uchwała Nr XLVI/474/01 Rady Miejskiej w Pile z dnia 18.12.2001r. (Dz. Urz. Woj. Wlkp. Nr 37 poz. 1098 z dnia 07.03.2002r.).

Obszar planu stanowi część obszaru śródmiejskiego, w którym przyszłe przekształcenia w szczególności w rejonie dworca autobusowego mogą wymagać zmiany planu. Plan, w części układu komunikacyjnego, został zastąpiony ustaleniami uchwały Nr XLVI/551/06 Rady Miasta Piły z dnia 28 lutego 2006r. w sprawie miejscowego planu zagospodarowania przestrzennego obszaru śródmiejskiego miasta Piły.

Ustalenia planu są aktualne.

3.4.9. Miejscowy plan zagospodarowania przestrzennego miasta Piły w **rejonie ul. Śniadeckich (dz. nr ewid. 49/1)** uchwała Nr XIX/206/08 Rady Miasta Piły z dnia 29 stycznia 2008r. (Dz. Urz. Woj. Wlkp. Nr 40 poz. 825 z dnia 26.03.2008r.).

Dla obszaru objętego uchwałą opracowano projekt zmieniający ustalenia obowiązującego planu na podstawie uchwały Nr XXIX/363/08 Rady miasta Piły z dnia 16 grudnia 2008r. w sprawie przystąpienia do sporządzenia miejscowego planu zagospodarowania przestrzennego miasta Piły w rejonie ulicy Śniadeckich (dz. nr ewid. 49/1).

Ustalenia planu są nieaktualne

3.5. Miejscowe plany, na obszarze których nie nastąpiła realizacja ustaleń planu lub ich realizacja nie powoduje potrzeby zmian planu.

W wyniku dokonanej oceny zamieszczony poniżej wykaz obejmuje obszary objęte miejscowymi planami zagospodarowania przestrzennego, których ustalenia są aktualne. Na przeważającym obszarze nie wystąpiły przekształcenia wynikające z ustaleń planu i ich realizacja. Dla części inwestycji rozpoczęte są opracowania projektów budowlanych, co spowoduje, że ustalenia zostaną zrealizowane w bliskim okresie czasu.

3.5.1. Zmiana miejscowego planu ogólnego zagospodarowania przestrzennego miasta Piły – rejon ulic: Robotniczej i Lutyckiej – uchwała Nr VI/42/99 z dnia 19.01.1999r. Rady Miejskiej w Pile (Dz. Urz. Woj. Wlkp. Nr 24 poz. 504 z dnia 04.05.1999r.).

Miejscowy plan zagospodarowania przestrzennego obejmuje kwartał zabudowy mieszkaniowej jednorodzinnej, ograniczony ulicami: Lutycką, Robotniczą i Bydgoską. Podstawowym elementem przekształceń przestrzennych jest wprowadzenie do wnętrza kwartału przestrzeni publicznej – drogi pieszo-jezdnej i placu, zapewniającej dostęp do planowanych terenów mieszkaniowych (wtórny podział istniejących działek budowlanych). Powyższe zadanie publiczne nie zostało wykonane – ustalenia planu są aktualne.

3.5.2. Zmiana miejscowego planu szczegółowego zagospodarowania przestrzennego m. Piły – rejon Al. Niepodległości – Kujawskiej – uchwała Nr LIV/558/02 Rady Miejskiej w Pile z dnia 27.08.2002r. (Dz. Urz. Woj. Wlkp. Nr 130 poz. 3576 z dnia 28.10.2002r.).

Miejscowy plan zagospodarowania przestrzennego obejmuje tereny zabudowane w kwartale ulic: Kujawskiej, Budowlanych i al. Wojska Polskiego oraz w kwartale ulic: Dzieci Polskich, O. M. Kolbego, Kujawskiej i Ogińskiego. Na obszarze planu nie zrealizowano ustaleń dotyczących przekształceń obszarów, w szczególności terenów usługowych oraz zmiany przebiegu ul. Kujawskiej – ustalenia planu są aktualne.

W związku ze zmianą właściciela obiektów Starostwa Powiatowego oraz konieczność zmiany ustaleń dotyczących obsługi komunikacyjnej gminy Piła wymagane będzie dokonanie zmiany ustaleń dla rejonu ul. Dzieci Polskich i Ogińskiego.

3.5.3. Zmiana miejscowego planu zagospodarowania przestrzennego obszarów wyłączonych z zabudowy – uchwała Nr LVI/588/2002 z dnia 08.10.2002r. Rady Miejskiej w Pile (Dz. Urz. Woj. Wlkp. Nr 130 poz. 3599 28.10.2002r.).

Jedną uchwałą w sprawie miejscowego planu zagospodarowania przestrzennego objęte były dwa rejonu obszarów wyłączonych z zabudowy: rejon Leszkowa i rejon ul. Jastrzębiej. Ustalenia dla rejonu ul. Jastrzębiej utraciły moc w związku z uchwałą Nr LIII/645/06 Rady Miasta Piły z dnia 24 października 2006r. w sprawie miejscowego planu zagospodarowania przestrzennego w rejonie Motylewskiego Mostu (Motyczyn) – Dz. Urz. Woj. Wlkp. Nr 192 poz. 4504 z dnia 11.12.2006r.

Rejon Leszkowa obejmuje w przeważającej części tereny wyłączone z zabudowy, a w obszarze istniejącego gospodarstwa rolnego – ul. Leszków 2 wyznaczono trzy działki zabudowy mieszkaniowej jednorodzinnej, z których jedna została zabudowana – ustalenia planu są aktualne.

- 3.5.4. Zmiana miejscowego planu szczegółowego zagospodarowania przestrzennego Piła – **Motylewo Zachodnie oraz zmiany do zmiany planu ogólnego zagospodarowania przestrzennego Piła-Motylewo** – uchwała Nr VI/77/03 Rady Miejskiej w Pile z dnia 25.02.2003r. (Dz. Urz. Woj. Wlkp. Nr 70 poz. 1333 z dnia 06.05.2003r).

Ww. uchwałą objęty został obszar Motylewa – Zachodniego – plan uchwalony w 1992r., którego ustalenia obowiązywały do 31.12.2003r. Ustalenia uchwały obowiązującej dotyczą w szczególności wyłączenia z zabudowy całego obszaru objętego planem do czasu ustalenia przebiegu drogi ekspresowej S11. Zgodnie z ustaleniami studium uwarunkowań i kierunków zagospodarowania przestrzennego miasta Piły podjęta została uchwała Nr XLVIII/582/06 Rady Miasta Piły z dnia 25 kwietnia 2006r. w sprawie przystąpienia do sporządzenia miejscowego planu zagospodarowania przestrzennego miasta Piły w rejonie al. Poznańskiej i węzła „Motylewo”. Ze względu na brak decyzji lokalizacyjnej dla drogi S11, projekt planu nie jest opracowywany i ustalenia obowiązującej uchwały są aktualne.

- 3.5.5. W sprawie miejscowego planu zagospodarowania przestrzennego terenów rekreacji i wypoczynku w **rejonie Jeziora Płocie i Jeziora Jeleniowe** – uchwała Nr VIII/107/03 z dnia 29.04.2003 r. Rady Miejskiej w Pile (Dz. Urz. Woj. Wlkp. Nr 115 poz. 2126 z dnia 02.07.2003r.).

Miejscowy plan zagospodarowania przestrzennego obejmuje wyznaczone tereny rekreacji i wypoczynku nad Jeziorem Płocie i Jeziorem Jeleniowe, w tym obszary leśne. Dotychczasowe zagospodarowanie zostało zachowane, a ustalenia planu w zakresie zadań publicznych m. in. parking przy drodze nr 1177P – niezrealizowany – ustalenia planu są aktualne.

- 3.5.6. Zmiana miejscowego planu zagospodarowania przestrzennego **Piła – Dolina rz. Gwdy** – uchwała Nr XIII/161/03 Rady Miasta Piły z dnia 28.10.2003r. (Dz. Urz. Woj. Wlkp. Nr 216 poz. 4689 z dnia 30.12.2003r.).

Miejscowy plan zagospodarowania przestrzennego doliny rzeki Gwdy obejmuje tereny rekreacyjne i zieleni urządzonej ograniczony al. Wyzwolenia i ul. Zielona Dolina (Koszyce), ul. Dąbrowskiego, al. Jana Pawła II i al. Niepodległości. Z wyłączeniem terenów przeznaczonych pod zabudowę na obszarze objętym planem obowiązują ustalenia uchwały Nr XVI/144/99 Rady Miejskiej w Pile z dnia 28 września 1999r. w sprawie miejscowego planu zagospodarowania przestrzennego obszarów wyłączonych z zabudowy (Dz. Urz. Woj. Wlkp. Nr 91 poz. 1646 z dnia 13.12.1999r.).

Planowane zagospodarowanie, w szczególności celów publicznych nie jest realizowane i ustalenia planu są aktualne.

- 3.5.7. Miejscowy plan zagospodarowania przestrzennego **rejonu placu Stanisława Staszica** – uchwała Nr XVII/207/2004 Rady Miasta Piły z dnia 27.01.2004r. (Dz. Urz. Woj. Wlkp. Nr 69 poz. 1511 z dnia 18.05.2004r.).

Miejscowy plan zagospodarowania przestrzennego obejmuje obszar w przeważającej części zabudowany, ograniczony rzeką Gwdą oraz ulicami 14 Lutego i 11 Listopada. Na obszarze objętym planem występuje teren zamknięty (Szkoła Policji) oraz teren, dla którego obowiązują ustalenia uchwały Nr XXV/234/96 Rady Miejskiej w Pile z dnia 23 kwietnia 1996r. w sprawie zmiany miejscowego planu szczegółowego zagospodarowa-

nia przestrzennego Piła – Śródmieście (Dz. Urz. Woj. Pilskiego Nr 14, poz. 55 z dnia 17.06.1996r.).

Na obszarze planu nie wystąpiły przekształcenia przestrzenne wynikające z ustaleń planu i ustalenia planu są aktualne.

- 3.5.8. Zmiana zmian miejscowego planu ogólnego zagospodarowania przestrzennego miasta Piły **w rejonie ul. Margonińskiej** – uchwała Nr XXVI/309/04 z dnia 26.10.2004r. Rady Miasta Piły (Dz. Urz. Woj. Wlkp. Nr 168 poz. 3624 z dnia 06.12.2004r.)

Miejscowy plan zagospodarowania przestrzennego dotyczy wybranych terenów od ul. Strzeleckiej, Wiosny Ludów, wzdłuż ul. Margonińskiej, do ulicy Cichej. Ustalenia planu dotyczą w szczególności uporządkowania spraw własnościowych w pasie drogowym ul. Margonińskiej i wyznaczonej lokalizacji dla stacji paliw, która nie została zrealizowana. Ustalenia planu są aktualne.

- 3.5.9. Miejscowy plan zagospodarowania przestrzennego miasta Piły – **os. Staszyce II – w rejonie ul. Wiosny Ludów, Brzozowej i Wysokiej** – uchwała Nr XXIV/284/04 z dnia 31.08.2004r. Rady Miasta Piły (Dz. Urz. Woj. Wlkp. Nr 150 poz. 3135 z dnia 21.10.2004r.)

Miejscowy plan zagospodarowania przestrzennego obejmuje teren zabudowany, ograniczony ul. Wysoką, al. Poznańską, ulicami Wiosny Ludów i Brzozową. Na obszarze objętym planem nie występują przekształcenia przestrzenne wynikające z ustaleń planu i ustalenia planu są aktualne.

- 3.5.10. Miejscowy plan zagospodarowania przestrzennego miasta Piły **w rejonie al. Wyzwolenia** – uchwała Nr XXVII/327/04 Rady Miasta Piły z dnia 30.11.2004r. (Dz. Urz. Woj. Wlkp. Nr 2 poz. 38 z dnia 14.01.2005r.).

Miejscowy plan zagospodarowania przestrzennego obejmuje obszar ograniczony ulicami: Małe Błonia, Nad Łakami, Średnią, al. Wyzwolenia i rzeką Gwdą i obejmuje w przeważającej części tereny wyłączone z zabudowy i jeden teren przeznaczony na cele zabudowy usługowej – usług zdrowia. Dla przedmiotowej inwestycji wydana została decyzja o pozwoleniu na budowę, lecz nie wystąpiła jej realizacja. Ustalenia planu są aktualne.

- 3.5.11. Miejscowy plan zagospodarowania przestrzennego miasta Piły **w rejonie ulic: Kossaka – Wybickiego** – uchwała Nr XLVI/550/06 Rady Miasta Piły z dnia 28 lutego 2006r. (Dz. Urz. Woj. Wlkp. Nr 64 poz. 1637 z dnia 05.05.2006r.)

Miejscowy plan zagospodarowania przestrzennego obejmuje rejon ulic: Kossaka, Wybickiego, Dunikowskiego, Legionów Polskich i K. Działyńskiego; w części zabudowanej nie występują przekształcenia przestrzenne wynikające z planu. Dla części obszaru zabudowanego na podstawie uchwały Nr XX/222/08 Rady Miasta Piły z dnia 26 lutego 2008r. opracowany został odrębny plan, zatem ocena dotyczy pozostałego obszaru, na którym rozpoczęto przekształcenia wynikające z planu, lecz nie występuje realizacja celów publicznych, w tym dróg, najistotniejszego elementu struktury przestrzennej obszarów mieszkaniowych, przeznaczonych pod zabudowę. Ustalenia planu są aktualne.

3.5.12. Miejscowy plan zagospodarowania przestrzennego miasta Piły **obszaru śródmiejskiego miasta Piły** – uchwała Nr XLVI/551/06 Rady Miasta Piły z dnia 28 lutego 2006r. (Dz. Urz. Woj. Wlkp. Nr 64 poz. 1638 z dnia 05.05.2006r.).

Miejscowy plan zagospodarowania przestrzennego obszaru śródmiejskiego obejmuje obszar ograniczony al. Wojska Polskiego, al. Jana Pawła II, linią brzegu rzeki Gwdy, ulicami: 11 Listopada, Towarową, Pomorską i Ceglana, stanowiący przeważającą część śródmieścia miasta Piły. Obszar śródmiejski obejmuje w szczególności tereny zabudowane i najistotniejszym elementem jest przekształcenie struktury przestrzennej, w tym układu komunikacyjnego, przejść pieszych i placów publicznych, stanowiących elementy krystalizujące obszar śródmieścia. Dla funkcji centrum usługowego wyznaczono układ gniazdowy trzech zespołów zabudowy usługowej: rejon ul. Dr. Drygasa i Okrzei, plac Zwycięstwa, plac w rejonie ul. Pocztovej i ul. Marszałka J. Piłsudskiego. Obszarem problemowym pozostaje pl. Zwycięstwa i jego przeznaczenie jako terenu otwartej przestrzeni reprezentacyjnego placu miejskiego z urządzoną zielenią lub placu kształtującego centrum usługowe miasta, z nową zabudową usługową. Na obszarze objętym planem nie wystąpiły przekształcenia przestrzenne na podstawie obowiązujących w planie ustaleń i ustalenia planu są aktualne.

3.5.13. Miejscowy plan zagospodarowania przestrzennego miasta Piły w **rejonie ul. Skośnej** – uchwała Nr XLVI/552/06 Rady Miasta Piły z dnia 28 lutego 2006r. (Dz. Urz. Woj. Wlkp. Nr 64 poz. 1639 z dnia 05.05.2006r.).

Miejscowy plan zagospodarowania przestrzennego obejmuje obszar ograniczony rz. Rudą, linią brzegu Zalewu Koszyckiego, ul. Miłą i al. Niepodległości. Strukturę przestrzenną obszaru tworzy pięć terenów: tamy, jako budowli hydrotechnicznej, obszarów zalewowych doliny rzeki Rudy, terenów rekreacyjno – wypoczynkowych nad Zalewem Koszyckim, zespołu zabudowy mieszkaniowej w rejonie ulic Skośnej i Zbrojnej oraz ośrodka usługowego jednostki K3 w rejonie ul. Miłej. Obszar planu wymaga przebudowy układu komunikacyjnego dróg publicznych oraz przekształceń własnościowych terenów i w tym zakresie nie dokonano zmian wynikających z ustaleń planu. Wzdłuż ul. Zbrojnej nastąpiła realizacja dwóch budynków mieszkalnych jednorodzinnych i rozbudowa jednego budynku. Ustalenia planu są aktualne.

3.5.14. Miejscowy plan zagospodarowania przestrzennego miasta Piły w **rejonie al. Powstańców Wlkp. – Łącznej** – uchwała Nr XLVIII/576/06 Rady Miasta Piły z dnia 25 kwietnia 2006r. (Dz. Urz. Woj. Wlkp. Nr 95 poz. 2338 z dnia 16.06.2006r.).

Miejscowy plan zagospodarowania przestrzennego w rejonie al. Powstańców Wlkp. – Łącznej stanowi zmianę miejscowego planu zagospodarowania przestrzennego uchwalonego uchwałą Nr XX/243/04 Rady Miasta Piły z dnia 27 kwietnia 2004r., na obszarze którego nastąpiła realizacja stacji paliw i obiektu handlowego. Na analizowanym obszarze planu zmieniono przeznaczenie terenu z mieszkalnictwa wielorodzinnego na cele zabudowy usługowej i formy nawiązującej do istniejącego obiektu „Kaufland”. Teren objęty planem nie został zabudowany i ustalenia planu są aktualne.

- 3.5.15. Miejscowy plan zagospodarowania przestrzennego miasta Piły w **rejonie ul. Warsztatowej** – uchwała Nr LI/613/06 Rady Miasta Piły z dnia 29 sierpnia 2006r. (Dz. Urz. Woj. Wlkp. Nr 169 poz. 3904 z dnia 07.11.2006r.).

Miejscowy plan zagospodarowania przestrzennego w rejonie ul. Warsztatowej stanowi zmianę miejscowego planu zagospodarowania przestrzennego uchwalonego uchwałą Nr VIII/108/03 Rady Miejskiej w Pile z dnia 29 kwietnia 2003r. i obejmuje obszar zabudowany b. zakładów ZNTK. Zmiana warunków ustalonych w planie nie ma wpływu na przekształcenia przestrzenne obszaru. Ustalenia planu są aktualne.

- 3.5.16. Miejscowy plan zagospodarowania przestrzennego miasta Piły w **rejonie al. Wojska Polskiego, ul. Lotniczej i ul. Chopina** – uchwała Nr LII/629/06 Rady Miasta Piły z dnia 26 września 2006r. (Dz. Urz. Woj. Wlkp. Nr 6 poz. 118 z dnia 18.01.2007r.).

Obszar planu obejmuje część terenów powojkowych byłego lotniska. Na obszarze objętym planem nastąpiły przekształcenia terenów zabudowy (działania poprzedzające sporządzenie planu) oraz realizacja obwodnicy śródmiejskiej (ul. Koszalińska). Zgodnie z ustaleniami planu rozpoczęta została budowa Kolegium Uniwersytetu im. Adama Mickiewicza. Nie nastąpiły przekształcenia obszaru po zachodniej stronie obwodnicy wymagające realizacji drogi publicznej. Część terenów przewidziana jest dla realizacji terminalu lotniczego, co może nastąpić po restrukturyzacji b. lotnisk wojskowych. Ustalenia planu są aktualne.

- 3.5.17. Miejscowy plan zagospodarowania przestrzennego miasta Piły w **rejonie ul. Okrężnej** – uchwała Nr LIII/641/06 Rady Miasta Piły z dnia 24 października 2006r. (Dz. Urz. Woj. Wlkp. Nr 192 poz. 4502 z dnia 11.12.2006r.).

Miejscowy plan zagospodarowania przestrzennego obejmuje obszar ograniczony linią brzegu Zalewu Koszyckiego, rz. Rudą, al. Niepodległości i ul. Wałęcką. Na obszarze planu wyodrębnia się dwie struktury przestrzenne: przekształcony obszar zabudowy mieszkaniowo-usługowej w rejonie ulic: Wałęckiej, Błotnej i Okrężnej oraz zagospodarowanie terenów rekreacyjno-wypoczynkowych, w szczególności półwyspu na Zalewie Koszyckim. Na przedmiotowym obszarze nie wystąpiły przekształcenia wynikające z ustaleń planu. Wydano decyzje o pozwoleniu na budowę odnoszące się do realizacji na działce 176/2 (I etap realizacji – budynek gospodarczy i mieszkanie w budynku pensjonatowym przy ul. Błotnej). Ustalenia planu są aktualne.

- 3.5.18. Miejscowy plan zagospodarowania przestrzennego miasta Piły – **Bydgoskie Przedmieście** – uchwała Nr LIII/644/06 Rady Miasta Piły z dnia 24 października 2006r. (Dz. Urz. Woj. Wlkp. Nr 192 poz. 4503 z dnia 11.12.2006r.).

Na obszarze objętym planem, poza podziałem części terenu na działki budowlane, nie nastąpiła realizacja ustaleń planu. Z wyłączeniem terenu, dla którego uchwałą Nr XXVI/310/08 Rady Miasta Piły z dnia 30 września 2008r. przystąpiono do sporządzenia zmiany miejscowego planu zagospodarowania przestrzennego miasta Piły – Bydgoskie Przedmieście (obszar wielkopowierzchniowych obiektów handlowych – UC) – ustalenia planu są aktualne.

3.5.19. Miejscowy plan zagospodarowania przestrzennego miasta Piły w **rejonie Motylewskiego Mostu (Motyczyn)** – uchwała Nr LIII/645/06 Rady Miasta Piły z dnia 24 października 2006r (Dz. Urz. Woj. Wlkp. Nr 192 poz. 4504 z dnia 11.12.2006r.).

Miejscowy plan zagospodarowania przestrzennego stanowił zmianę w obszarach przeznaczonych pod zabudowę, z zachowaniem przeważającej części terenu jako terenu wyłączonoego z zabudowy w strefie zalewowej rzeki Gwdy. Na obszarze planu zrealizowany został jeden budynek mieszkalny, na pozostałym obszarze nie nastąpiły przekształcenia wynikające z ustaleń planu i ustalenia planu są aktualne.

3.5.20. Miejscowy plan zagospodarowania przestrzennego miasta Piły w **rejonie ul. Zamiejskiej** – uchwała Nr VII/50/07 Rady Miasta Piły z dnia 6 marca 2007r. (Dz. Urz. Woj. Wlkp. Nr 51 poz. 1275 z dnia 10.04.2007r.).

Obszar objęty miejscowym planem zagospodarowania stanowi obszar, dla którego zgodnie z ustaleniami studium uwarunkowań i kierunków zagospodarowania przestrzennego miasta Piły wymagane jest scalenie gruntów i ich ponowny podział w trybie zapisów ustawy z dnia 21 sierpnia 1997r. o gospodarce nieruchomościami. W powyższej sprawie nie podjęto stosownej uchwały Rady Miasta Piły i ustalenia planu nie mogą być zrealizowane. Ustalenia planu, w tym zasady scaleń i podziału, są aktualne.

3.5.21. Miejscowy plan zagospodarowania przestrzennego miasta Piły w **rejonie ulic Sowiej i Żurawiej** – uchwała Nr X/97/07 Rady Miasta Piły z dnia 29 maja 2007r. (Dz. Urz. Woj. Wlkp. Nr 104 poz. 2525 z dnia 13.07.2007r.).

Na obszarze planu realizowany jest jeden budynek mieszkalny jednorodzinny – ustalenia planu są aktualne.

3.5.22. Miejscowy plan zagospodarowania przestrzennego miasta Piły w **rejonie ul. Michałowskiiego** – uchwała Nr XII/136/07 Rady Miasta Piły z dnia 28 sierpnia 2007r. (Dz. Urz. Woj. Wlkp. Nr 151 poz. 3311 z dnia 24.10.2007r.).

Na obszarze planu zrealizowano rozbudowę istniejących budynków mieszkalnych, zgodnie z ustaleniami planu oraz złożonymi wnioskami w sprawie zmiany poprzednio obowiązujących ustaleń. Ustalenia planu są aktualne.

Na niżej wymienionych planach nie nastąpiły przekształcenia przestrzenne i ustalenia planów są aktualne.

3.5.23. Miejscowy plan zagospodarowania przestrzennego miasta Piły w **rejonie Kuźnicy Pilskiej** – uchwała Nr VIII/68/07 Rady Miasta Piły z dnia 27 marca 2007r (Dz. Urz. Woj. Wlkp. Nr 80 poz. 2114 z dnia 01.06.2007r.)

3.5.24. Miejscowy plan zagospodarowania przestrzennego miasta Piły w **rejonie drogi krajowej nr 11** – uchwała Nr XII/137/07 Rady Miasta Piły z dnia 28 sierpnia 2007r. (Dz. Urz. Woj. Wlkp. Nr 151 poz. 3312 z dnia 24.10.2007 r.).

- 3.5.25. Miejscowy plan zagospodarowania przestrzennego miasta Piły z **rejonie ul. Walki Młodych** – uchwała Nr XVI/169/07 Rady Miasta Piły z dnia 27 listopada 2007r. (Dz. Urz. Woj. Wlkp. Nr 212 poz. 5079 z dnia 31.12.2007r.).
- 3.5.26. Miejscowy plan zagospodarowania przestrzennego miasta Piły w **rejonie ulic Okólnej i Walki Młodych** – uchwała Nr XVI/170/07 Rady Miasta Piły z dnia 27 listopada 2007r. (Dz. Urz. Woj. Wlkp. Nr 212 poz. 5080 z dnia 31.12.2007r.).
- 3.5.27. Miejscowy plan zagospodarowania przestrzennego miasta Piły w **rejonie ulic Pogodnej i Waleckiej** – uchwała Nr XVI/171/07 Rady Miasta Piły z dnia 27 listopada 2007r. (Dz. Urz. Woj. Wlkp. Nr 212 poz. 5081 z dnia 31.12.2007r.).
- 3.5.28. Miejscowy plan zagospodarowania przestrzennego miasta Piły w **rejonie al. Powstańców Wlkp. i ul. Fritsa Philipisa** – uchwała Nr XVI/172/07 Rady Miasta Piły z dnia 27 listopada 2007r (Dz. Urz. Woj. Wlkp. Nr 212 poz. 5082 z dnia 31.12.2007r.).
- 3.5.29. Miejscowy plan zagospodarowania przestrzennego miasta Piły w **rejonie ul. Suchej** – uchwała Nr XVI/173/07 Rady Miasta Piły z dnia 27 listopada 2007r. (Dz. Urz. Woj. Wlkp. Nr 212 poz. 5083 z dnia 31.12.2007r.).
- 3.5.30. Miejscowy plan zagospodarowania przestrzennego miasta Piły na **obszarze osiedla Górne** – uchwała Nr XX/214/08 Rady Miasta Piły z dnia 26 lutego 2008r. (Dz. Urz. Woj. Wlkp. Nr 84 poz. 1644 z dnia 29.05.2008r.).
- W odniesieniu do jednego terenu Prezydent Miasta Piły uwzględni, w Wieloletnim programie sporządzania miejscowych planów zagospodarowania przestrzennego dla obszaru miasta Piły, zmianę warunków zabudowy (zmiana wysokości obiektów nowo budowanych).
- 3.5.31. Miejscowy plan zagospodarowania przestrzennego miasta Piły w **rejonie ul. Lutyckiej (Podlasie – Lisikierz)** – uchwała Nr XXIII/252/08 Rady Miast Piły z dnia 27 maja 2008r. (Dz. Urz. Woj. Wlkp. Nr 118 poz. 2159 z dnia 24.07.2008r.).
- W odniesieniu do jednej działki Prezydent Miasta Piły uwzględni, w Wieloletnim programie sporządzania miejscowych planów zagospodarowania przestrzennego dla obszaru miasta Piły, zmianę warunków zabudowy w zakresie nieprzekraczalnej linii zabudowy.
- 3.5.32. Miejscowy plan zagospodarowania przestrzennego miasta Piły w **rejonie al. Wojska Polskiego** – uchwała Nr XXIII/253/08 Rady Miasta Piły z dnia 27 maja 2008r. (Dz. Urz. Woj. Wlkp. Nr 118 poz. 2160 z dnia 24.07.2008r.).
- 3.5.33. Miejscowy plan zagospodarowania przestrzennego miasta Piły w **rejonie ul. Wawelskiej** – uchwała Nr XXIII/254/08 Rady Miasta Piły z dnia 27 maja 2008r. (Dz. Urz. Woj. Wkp. Nr 118 poz. 2161 z dnia 24.07.2008r.).
- 3.5.34. Miejscowy plan zagospodarowania przestrzennego miasta Piły w **rejonie ul. Matwiejewa i al. Wojska Polskiego** – uchwała Nr XXIII/255/98 Rady Miasta Piły z dnia 27 maja 2008r. (Dz. Urz. Woj. Wlkp. Nr 118 poz. 2162 z dnia 24.07.2008r.).

- 3.5.35. Miejscowy plan zagospodarowania przestrzennego miasta Piły w **rejonie ulic Kościuszki i M. Skłodowskiej-Curie** – uchwała Nr XXIII/256/08 Rady Miasta Piły z dnia 27 maja 2008r. (Dz. Urz. Woj. Wlkp. Nr 118 poz. 2163 z dnia 24.07.2008r.).
- 3.5.36. Miejscowy plan zagospodarowania przestrzennego miasta Piły w **rejonie ulic Jaworowej i Bydgoskiej** – uchwała Nr XXIV/281/08 Rady Miasta Piły z dnia 24 czerwca 2008r. (Dz. Urz. Woj. wlkp. Nr 144 poz. 2596 z dnia 29.08.2008r.).
- 3.5.37. Miejscowy plan zagospodarowania przestrzennego miasta Piły w **rejonie ulic: Rodakowskiego, Lelewela i Świerkowej** – uchwała Nr XXIV/282/08 Rady Miasta Piły z dnia 24 czerwca 2008r. (Dz. Urz. Woj. wlkp. Nr 144 poz. 2597 z dnia 29.08.2008r.).
- 3.5.38. Miejscowy plan zagospodarowania przestrzennego miasta Piły w **rejonie ul. Jałowcowej** (skwer) – uchwała Nr XXIV/283/08 Rady Miasta Piły z dnia 24 czerwca 2008r. (Dz. Urz. Woj. Wlkp. Nr 144 poz. 2598 z dnia 29.08.2008r.).
- 3.5.49. Miejscowy plan zagospodarowania przestrzennego miasta Piły w **rejonie ul. Wrzosowej** – uchwała Nr XXIV/284/08 Rady Miasta Piły z dnia 24 czerwca 2008r. (Dz. Urz. Woj. Wlkp. Nr 144 poz. 2599 z dnia 29.08.2008r.).
- 3.5.40. Miejscowy plan zagospodarowania przestrzennego miasta Piły w **rejonie ul. Świerkowej** – uchwała Nr XXIV/285 Rady Miasta Piły z dnia 24 czerwca 2008r. (Dz. Urz. Woj. Wlkp. Nr 144 poz. 2600 z dnia 29.08.2008r.).
- 3.5.41. Miejscowy plan zagospodarowania przestrzennego miasta Piły w rejonie **ulic Michałowskiego i Szermentowskiego** – uchwała Nr XXIV/286/08 Rady Miasta Piły z dnia 24 czerwca 2008r. (Dz. Urz. Woj. Wlkp. Nr 144 poz. 2601 z dnia 29.08.2008r.).
- 3.5.42. Miejscowy plan zagospodarowania przestrzennego miasta Piły w **rejonie ul. Zakopiańskiej** – uchwała Nr XXIV/287/08 Rady Miasta Piły z dnia 24 czerwca 2008r. (Dz. Urz. Woj. Wlkp. Nr 138 poz. 2532 z dnia 21.08.2008r.).
- 3.5.43. Miejscowy plan zagospodarowania przestrzennego miasta Piły w **rejonie ulic Ogrodowej i Morelowej** – uchwała Nr XXV/291/08 Rady Miasta Piły z dnia 2 września 2008r. (Dz. Urz. Woj. Wlkp. Nr 175 poz. 2927 z dnia 22.10.2008r.).
- 3.5.44. Miejscowy plan zagospodarowania przestrzennego miasta Piły w **rejonie Rynku Koszyckiego** – uchwała Nr XXV/292/008 Rady Miasta Piły z dnia 2 września 2008r. (Dz. Urz. Woj. Wlkp. Nr 175 poz. 2928 z dnia 22.10.2008r.).
- 3.5.45. Miejscowy plan zagospodarowania przestrzennego miasta Piły w **rejonie ul. Miłej** (dz. nr ewid. 134/21) – uchwała Nr XXVII/334/08 Rady Miasta Piły z dnia 28 października 2008r. (Dz. Urz. Woj. Wlkp. Nr 222 poz. 3698 z dnia 05.12.2008r.).
- 3.5.46. Miejscowy plan zagospodarowania przestrzennego miasta Piły w **rejonie ulic Olsztyńskiej i Kwidzyńskiej** – uchwała Nr XXVII/335/08 Rady Miasta Piły z dnia 28 października 2008r. (Dz. Urz. Woj. Wlkp. Nr 222 poz. 3699 z dnia 05.12.2008r.).

- 3.5.47. Miejscowy plan zagospodarowania przestrzennego miasta Piły w **rejonie ulic Salezjańskiej i Reja** – uchwała Nr XXVII/336/08 Rady Miasta Piły z dnia 28 października 2008r. (Dz. Urz. Woj. Wlkp. Nr 222 poz. 3700 z dnia 05.12.2008r.).
- 3.5.48. Miejscowy plan zagospodarowania przestrzennego miasta Piły w **rejonie ulic Bydgoskiej i Kusocińskiego** – uchwała Nr XXVII/337/08 Rady Miasta Piły z dnia 28 października 2008r. (Dz. Urz. Woj. Wlkp. Nr 222 poz. 3701 z dnia 05.12.2008r.).
- 3.5.49. Miejscowy plan zagospodarowania przestrzennego miasta Piły w **rejonie ul. Polnej** (Polna 2) – uchwała Nr XXVII/338/08 Rady Miasta Piły z dnia 28 października 2008r. (Dz. Urz. Woj. Wlkp. Nr 222 poz. 3702 z dnia 5.12.2008r.).
- 3.5.50. Miejscowy plan zagospodarowania przestrzennego miasta Piły w **rejonie ul. Kamiennej** – uchwała Nr XXIX/365/08 Rady Miasta Piły z dnia 16 grudnia 2008r. (Dz. Urz. Woj. Wlkp. Nr 2 poz. 33 z 19.01.2009r.).

4. Wyniki oceny aktualności miejscowych planów zagospodarowania przestrzennego na obszarze miasta Piły.

W wyniku dokonanej oceny aktualności 117 miejscowych planów zagospodarowania przestrzennego, na podstawie analizy ustaleń oraz zmian w zagospodarowaniu, w tym pozytywnie rozstrzygniętych wniosków w sprawach dotyczących zmiany planów miejscowych – stwierdzono aktualność 110 planów oraz brak aktualności w odniesieniu do siedmiu planów. Dla czterech obszarów, na których obowiązują niżej wymienione uchwały:

- 1) Nr XXVII/265/96 Rady Miejskiej w Pile z dnia 25 czerwca 1996r. w sprawie zmiany miejscowego planu zagospodarowania przestrzennego miasta Piły w rejonie ul. Głuchowskiej – al. Powstańców Wlkp.,
- 2) Nr XXVII/266/96 Rady Miejskiej w Pile z dnia 25 czerwca 1996r. w sprawie zmiany miejscowego planu zagospodarowania przestrzennego miasta Piły w rejonie ulic: Ludowej – Wawelskiej – Łowieckiej,
- 3) Nr VIII/46/99 Rady Miejskiej w Pile z dnia 2 marca 1999r. w sprawie zmiany miejscowego planu ogólnego zagospodarowania przestrzennego miasta Piły w rejonie ulic: Długosza – al. Wojska Polskiego,
- 4) Nr XLVII/478/97 Rady Miejskiej w Pile z dnia 29 grudnia 1997r. w sprawie zmiany miejscowego planu ogólnego zagospodarowania przestrzennego miasta Piły w rejonie ul. Dąbrowskiego – Bema,
zgodnie z art. 32 ust. 2 ustawy z dnia 27 marca 2003r. o planowaniu i zagospodarowaniu przestrzennym podjęte zostaną czynności umożliwiające przystąpienie do sporządzenia zmiany miejscowych planów zagospodarowania przestrzennego, dla całego obszaru objętego obowiązującą uchwałą.

Dla miejscowego planu zagospodarowania przestrzennego układu komunikacyjnego (uchwała Nr LIII/550/98 Rady Miejskiej w Pile z dnia 4 czerwca 1998r.), zgodnie z zapisami ustawy z dnia 27 marca 2003r. o planowaniu i zagospodarowaniu przestrzennym nie występuje możliwość prawna zmiany planu lub jego uchylenia w związku ze stwierdzonym brakiem aktualności ustaleń planu. W obrocie prawnym pozostaje plan nieaktualny.

Dla obszaru nieaktualnego miejscowego planu zagospodarowania przestrzennego Piła – Motylewo podjęta została uchwała Nr XLVIII/582/06 Rady Miasta Piły z dnia 25 kwietnia 2006r. w sprawie przystąpienia do sporządzenia miejscowego planu zagospodarowania przestrzennego miasta w rejonie al. Poznańskiej i węzła „Motylewo”.

Obszar miejscowego planu zagospodarowania przestrzennego w rejonie ul. Śniadeckich (dz. nr ewid.49/1) zostanie zastąpiony w całości nowym planem na podstawie uchwały Nr XXIX/363/08 Rady Miasta Piły z dnia 16 grudnia 2008r. w sprawie przystąpienia do sporządzenia miejscowego planu zagospodarowania przestrzennego miasta Piły w rejonie ul. Śniadeckich (dz. nr ewid. 49/1).

W związku z dokonaną oceną braku aktualności w części ustaleń obowiązujących planów, wymagane będzie wykonanie analiz zasadności przystąpienia do sporządzenia zmiany miejscowych planów zagospodarowania przestrzennego dla następujących obszarów miasta Piły:

- 1) rejonu ul. K. Pułaskiego (Staszyce I),
 - 2) rejonu ul. Dzieci Polskich i Ogińskiego,
 - 3) rejon ulic Wałęckiej i Podleśnej,
- oraz dla rejonu ul. Wiśniowej (obszar nieobjęty ustaleniami planu miejscowego).